



MER-38N160000A

ID d'article: 221349

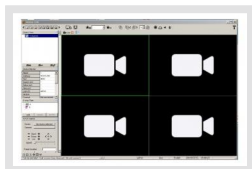
Enregistreur vidéo multisignal HD, 16 canaux, IP, EX-SDI, 8MP AHD, HD-SDI, CVI, 960H, HD-TVI

Enregistreur multi-signal 16 canaux, 2U 19"	Sortie écran spot composite programmable
Caméras à résolution jusqu'à 8 mégapixels	Standard de compression vidéo H.264 / H.265
Reconnaissance automatique des signaux et de la résolution	Export de données d'image via USB 2.0, interface POS
IP, HD-SDI, EX-SDI, HD-TVI, AHD, CVI, 960H, Composite	Interface graphique intuitive, fonctionnalités compatibles RGPD
Sorties vidéo HDMI et VGA (fonctionnement principal/Spot)	Accès à partir d'un téléphone portable, navigateur et CMS
Sortie principale vidéo à résolution UHD 3840x2160	Connexion eSATA, fonction miroir HDD

Spécifications

Vidéo:		Réseau:	
Format du signal	Composite (FBAS), HD-TVI @ 8MP, AHD @ 8MP, CVI @ 8MP, EX-SDI @ 4MP, HD-SDI @ 4MP, IP @ 8MP	Data transfer rate extern	200 Mbps
Procédé de compression	H.264, H.265	Taux de transmission (réseau)	140 fps @ 1920 x 1080p
Affichage:		Interfaces / Entrées / Sorties:	
Relecture d'image	plein écran, 4 canaux split, 6 canaux split, 8 canaux split, 9 canaux split, 16 canaux split, séquence split	Canaux IP	16
Fonction Zoom	en pleine image (opération live et playback)	Canaux complètes	16
Représentation	3840x2160, 1920x1080, 1280x1024, 1280x720, max. 400ips	Entrées vidéo	BNC-female, Reconnaissance automatique des signaux et de la résolution
Enregistrement:		Entrées vidéo (nombre)	16
Mode	Pentaplex	Sorties principales vidéo	HDMI (4K), VGA
Résolution d'enregistrement max.	3840x2160	Moniteur spot	HDMI, VGA, composite
Vitesse d'enregistrement	100 fps @ 3840x2160, 200 fps @ 2560x1440, 400 fps @ 1920x1080, 400 ips @ 1280 x 720, 400 ips @ 960 x 540, 400 tr./sec. @ 704 x 576	Interface mémoire externe	USB, eSATA, Interne: 8x disque dur jusqu'à 80 To max., eSATA jusqu'à 12 baies, aucune limite de capacité; 10 To ou plus
Taux d'enregistrement max.	400 fps, @1920x1080	Interfaces mémoire externe	Interne: 8x disque dur jusqu'à 80 To max., eSATA jusqu'à 12 baies, aucune limite de capacité; 10 To ou plus
Enregistrement	permanent, minuterie, mouvement, contact, Transfert en POS, panique, événement	Entrées alarmes	16x TTL, configurable comme fermeture/ouverture
Enregistrement pré-alarme	jusqu'à 10 sec.	Sorties alarme	2x collecteurs ouverts (borne), 14x TTL, collecteurs ouverts
Enregistrement post-alarme	jusqu'à 60 sec.	Entrées audio	RCA, 8
Export de données image	par interface USB	Sortie Audio	RCA / HDMI
Fonctions:		Interfaces de commande	RS-485, Coaxitron (HD Protocol)
Détecteur de mouvements	programmable	Protocols de interface de commande	Pelco D, Pelco P, Fastrax, UTC (HD signal format), UTC (SD signal format)
Déclenchement de l'alarme	envoi d'email, sortie alarme, distant par logiciel, Live Popup, Spot Popup, bipeur, PTZ Preset	Configurations de système requises:	
Signal d'alarme	alarme de contact, mouvement, perte de la vidéo, erreur du disque dur, Text in- Pos	Système d'exploitation	Linux
Protection par mot de passe	administrateur & utilisateurs	Généralités:	
Identification numérique	Filigrane	Série	eneo série MER
Langages du menu	anglais, allemand, français, espagnol, italien, russe, portugais, polonais, turc, hongrois, norvégien, suédois, finlandais, persan, japonais, coréen, chinois, taiwanais, thaïlandais, slovène	Dimensions (hxlxp)	88x430x420mm
Accès mobile	iPhone, Android OS	Rack 19" encastrable	oui
Accès à distance	Microsoft Internet Explorer, Mozilla Firefox (seulement image direct), Safari (seulement image direct), logiciel télécommande	Nombre du disque dur (interne)	max. 8 x SATA
Fonction de recherche	heure/date, événement, calendrier, texte, miniature, Panorama, Lecture immédiate, bookmark	Pupitre de commande (externe)	souris, télécommande
Avertissement d'évènement	oui	Couleur	anthracite/noir
Temps synchronisation	NTP	Capacité du disque dur (interne)	0 TB
Enregistrement caméra cachée	disponible	Capacité du disque dur max. (interne)	80 TB
Séquences	oui	Caisson	plastique/métallique
Fonctions GDPR	Durée de stockage définie par canal, Gestion différenciée des autorisations, WAN entièrement crypté, -	Poids	7,0kg
Réseau:		Consommation	280W
Réseau	10/100/1000 Base-Tx, RJ45	RAID	RAID 1
Protocole réseau	TCP/IP, HTTP, DHCP, NTP, UPnP	Alimentation	12VDC (alimentation 100-240VAC, 50/60Hz incluse dans la livraison)
Data transfer rate	400 Mbps	Gamme de température (fonctionnement)	0°C à +40°C
Data transfer rate intern	200 Mbps	Interface Affichage de texte	ATM/POS, 4 canaux max.
		Contenu de la livraison:	
		Contenu de la livraison	mode d'emploi, télécommande IR, alimentation, câble d'alimentation, set de montage HDD, logiciel remote viewer, souris, angle de montage 19" rack

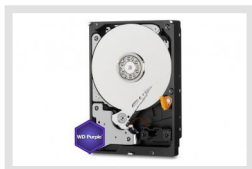
Produits apparentés



MER_HDR_CMS | Réf.: 207186



CON-HDD eneo | Réf.: 216959



HDD-3000SATA Purple | Réf.: 217657



HDD-2000SATA Purple | Réf.: 217658



HDD-4000SATA Purple | Réf.: 217659

D' autres informations sur les produits

Contrôle intelligent du taux d'enregistrement en fonction de la résolution de la caméra entrante

Des canaux peuvent être attribués avec IP ou différents formats de signal HD / SD (opération mixte possible)

Recommandation de produits



KBD-2USB | Réf.: 217652

