

Security Driven by **Intelligence**

GANZ[®]
Security Solutions
by 

CATALOGUE DE
PRODUITS
2016-17

cbc-cctv.com

Sur CBC

L'entreprise CBC (Europe) GmbH qui appartient au groupe CBC, l'un des fabricants leaders de systèmes de vidéosurveillance, connaît depuis 23 ans une activité commerciale couronnée de succès.

CBC est une entreprise commerciale internationale qui a été créée par Monsieur Utaro Doi à Tokyo au Japon en 1925.

Notre maison japonaise à Tokyo se consacre constamment à l'étude, au développement et à la fabrication de produits de vidéosurveillance à la pointe de la technologie. Dans le secteur de la technique des caméras et des objectifs en particulier, de nombreuses innovations ont été lancées avec succès sur le marché. Les objectifs que nous produisons depuis 30 ans, sont mis au point et fabriqués dans notre usine d'outre-mer. Un chiffre d'affaires de 2 milliards d'euros souligne notre position de leader sur le marché. CBC, dont le siège européen est à Düsseldorf, est une entreprise commerciale qui en assure la distribution.

Depuis plus de 20 ans, grâce à son expérience et une équipe compétente de 50 employés, CBC (Europe) GmbH est un Partenaire fiable. Nous offrons à nos clients la fiabilité, la continuité, un rapport qualité-prix unique, une livraison rapide et un excellent service après-vente. L'importance des informations concernant les produits et la formation continue de nos techniciens, agents commerciaux et de nos clients sont pour nous d'une importance fondamentale.

L'entreprise CBC (Europe) est certifiée selon la norme DIN EN ISO 9001/ 2000.

Le groupe CBC instaura il y a 30 ans la marque Computar qui représente la marque déposée pour tous les composants optiques. Avec cette marque, le groupe CBC fait partie des fabricants d'objectifs leaders à l'échelle mondiale.

En 1999, la marque Ganz a été créée pour représenter tous les produits électroniques du groupe CBC. L'entreprise réunit les marques et (produits électroniques) sous son toit. La gamme de produits s'étend des objectifs, caméras, éclairages infrarouges, caissons et moniteurs aux systèmes de gestion vidéo, à la technique d'enregistrement et de transmission ainsi qu'aux appareils de transmission IP.

CBC est fournisseur de solutions CCTV techniques et économiques convaincantes qui couvrent tous les domaines de la vidéosurveillance. Grâce à de nouvelles mises au point et extensions de notre produit, nous avons créé une large gamme de produits qui peut être facilement intégrée dans toutes les configurations de CCTV et qui nous permet d'offrir à nos clients des produits individuels ou des solutions complètes.

En tant qu'entreprise commerciale de fabrication, CBC mise sur de nouvelles technologies notamment sur des produits de surveillance numériques.

CBC approvisionne ses clients avec des produits de haute qualité. Notre objectif est d'être en position de leader pour nos clients CCTV. La proximité de la clientèle est au cœur de notre philosophie entrepreneuriale – de l'étude à la réalisation du projet.

La grande disponibilité de tous les produits grâce à un service de stockage – presque tous les sites ayant un entrepôt – il est possible de mettre à la disposition du client un service optimal dans le plus bref délai. Les installateurs sur place sont assistés par un savoir-faire de première main, un service technique, des séminaires réguliers concernant la technique CCTV et une équipe hautement motivée.

Le réseau CBC s'étend à 3 000 employés dans le monde entier. Celui-ci compte 27 filiales réparties à l'échelle mondiale (Europe, Amérique et Asie). Celles-ci assurent à nos clients une livraison et un service après-vente rapides. L'entreprise CBC (Europe) GmbH est responsable de l'Europe continentale (excepté l'Italie, l'Espagne, le Portugal et la Grèce).



Ganz® is a registered trademark of the CBC Group.



L'AVENIR
DE
LOGICIEL DE GESTION CENTRALISÉE
EST ARRIVÉ



CBC (EUROPE) GmbH

Conçu pour vous permettre de contrôler au maximum votre réseau de surveillance IP, à partir d'un seul NVR/EVN jusqu'à de multiples sites et serveurs gérant des milliers de caméras.

- > 64bit
- > 4K ready
- > Basculement avancée
- > Superposition de l'événement en temps réel au visionnement en direct
- > Reproduction de serveur
- > ROI (Region of Interest)
- > API pour intégrations de solutions tierces
- > Application mobile



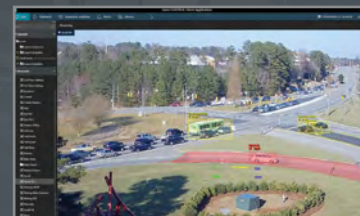
Superposition de l'événement en temps réel au visionnement en direct



Événements LPR



Événements de reconnaissance faciale



Événements de renseignement intégrés à GXI

SIMPLE.

- > Chien de garde logiciel
- > Découverte automatique d'appareil
- > Assistance mobile et en ligne
- > Audio 2 voies en direct

ÉVOLUTIF.

- > Gestion de la configuration locale et à distance
- > Gestion de l'utilisateur locale et à distance
- > Événements et actions avancés
- > Assistance pour basculement vers le serveur d'enregistrement
- > Reproduction / sauvegarde des archives sur plusieurs serveurs
- > Assistance pour mur vidéo
- > Enregistrement en périphérie (profil ONVIF G)

POLYVALENT.

Disponible en 3 éditions :

CORTROL Prime
Shareware 16 canaux

CORTROL Premier
Système autonome, 1-96 canaux

CORTROL Global
Système d'entreprise, canaux illimités

Liste des éditions et des fonctions de GANZ CORTROL

APPLICATION	Fonctions	Prime	Premier			Global
GENERAL	Nombre de caméras connectées en simultanément	16x CBC Caméras ou 8xCBC + 8xAutre	24	48	96	Illimitées
	Type de licence	Par serveur				Serveur central uniquement avec packs caméras
	Assistance technique	Limité	2 ans après la dernière date de lancement disponible			
	Mises à jour de la version	Gratuit	2 ans après la date d'activation de la licence			
	Abonnements aux mises à jour de la version	-	+ 2, +4, +10 years			
	Option de mise à niveau de la licence	Disponible				via des packs caméras
	Connexions aux applications clientes	1 simultanément	Illimitées			
	Connexions aux applications en ligne					
	Connexions aux applications Android et iOS					
	Résolutions du flux de données vidéo supportées	Full HD and lower	Illimitées			
Caméras/appareils supporté(e)s		> 4000 models				
Pilotes d'appareil générique : ONVIF, RTSP, PSIA, HTTP		Disponible				
Versions 32 et 64 bits		Deux disponibles				
Notifications par e-mail		Disponible				
SERVER/CONSOLE	Événements et actions avancés	Non disponible	Disponible au sein de chaque serveur		Général pour tous les serveurs connectés	
	Découverte automatique du serveur d'enregistrement	N'est pas applicable			Disponible	
	Mode de révision					
	Chien de garde logiciel					
	Découverte automatique d'appareil					
	Configuration du stockage par caméra					
	Assistance du détecteur de mouvements latéraux de la caméra / l'appareil					
	Assistance pour événement VCA latéral de la caméra / l'appareil	Disponible				
	Enregistrement vidéo et audio en cas de mouvements					
	Audio 2 voies en direct					
CLIENT	Profils d'enregistrement par programmes					
	Autorisations de l'utilisateur pour chaque ressource / composant					
	Contrôle de l'utilisateur					
	Surveillance du système					
	Assistance pour entrées / sorties numériques	Disponible				
	E-maps	Non disponible	Disponible sur chaque serveur		Centralisée	
	Assistance pour basculement vers le serveur d'enregistrement					
	Reproduction / sauvegarde des archives sur plusieurs serveurs	Non disponible		Disponible		
	Assistance pour mur vidéo					
	Assistance pour hiérarchie des organisations					
MOBILE AND WEB	Assistance VCA logiciel (licence supplémentaire pour les analyses)	Non disponible	Disponible			
	Assistance LPR et reconn. faciale	Non disponible	Disponible			
	API pour intégrations de solutions tierces	Disponible				
	Versions 32 et 64 bits	Toutes les deux disponibles				
	Connexions au serveur	Un à la fois	Illimitées			
	Visionnement des vidéos en direct	Full HD et inférieure	Illimitées			
	Nombre d'écrans supportés	Illimitées				
	Lecture instantanée					
	Dispositions intégrées et personnalisées					
	Gestion de la disposition					
GENERAL	PTZ numérique					
	Suppression des déformations des objectifs fisheye et panoramique					
	Statut et superposition de la détection de mouvements	Disponible				
	Configuration écrans multiples					
	Exporter des images instantanées du visionnement en direct et archiver					
	Export de vidéos depuis les archives					
	Mode vidéo de maintien des proportions					
	Assistance pour joystick USB					
	Dispositions partagées					
	E-maps	Non disponible	Disponible			
MOBILE AND WEB	Assistance pour données ZNS LPR et de reconnaissance faciale					
	Connexions serveur	Un à la fois	Illimitées			
	Hardware GPU utilization pour Mobile application					
	Vue personnalisée layouts					
	PTZ control	Disponible				
	Lecture Archive					



CATALOGUE DE PRODUITS

SOMMAIRE

- 3** NEW **GANZ CORTROL**
- 8** NEW **GENSTAR IP Serie**
- 14** **PIXELPRO IP Serie & PIXELMASTER**
- 24** **GXi IP Serie AVEC ANALYSE VIDEO**
- 34** NEW **GENSTAR AHD Serie**
- 36** NEW **DIGIMASTER AHD Serie**
- 38** **DIGIMASTER DVR Serie**
- 40** **GANZ Caméra Serie**
- 41** **MONITEURS**

GENSTAR IP SERIES



NEW



NEW

	CAMÉRA BOX	6 MP 360° DÔME FISHEYE
	ZN8-CAN	ZN8-F7NTFN10L
Résolution	4MP	6MP
Capteur d'image	1/3" CMOS	1/1.8" CMOS
Compression	H.264, MJPEG	H.264, MJPEG
Triple Stream	Oui, configurable	Oui, configurable
Types de résolution	2688*1520/2560*1440/15ips, 2304*1296/20ips, 1920x1080/30ips	3072x2048 @15ips, 1920x1080 @30ips
Taux d'images vidéo	max. 30ips Full-HD	max. 30ips Full-HD
Angle de view horiz.	-	360° FOV
Objektif	CS-Mount	1.6mm
Jour/Nuit	Jour/Nuit mech.	Jour/Nuit mech.
Éclairage minimal	0.01 Lux (Couleur, AGC on), 0.05 Lux (N/B)	0.01 Lux (Couleur, AGC on), 0 Lux (IR on)
IR LED / Distance	-	Smart IR, 10m
Digital Noise Reduction	2/3DNR	2/3DNR
WDR	dWDR	dWDR
Audio input/-output	1 / 1	1 / 1
Codec audio	G.711, RAW PCM	G.711, RAW PCM
Interface réseau	10 / 100 Base-T	10 / 100 Base-T
Entrée / Sortie d'alarme	1 / 1	1 / 1
Protocole	HTTP, HTTPS, TCP/IP, UDP/IP, RTSP, DHCP, NTP, PoE, Unicast / Multicast, ONVIF	
HLC	Oui	Oui
Detecteur de mouvement	Oui	Oui
ROI	Oui	-
Interface	RJ-45	RJ-45
Micro SD Card	Micro SD slot, max. 64GB	Micro SD slot, max. 64GB
Tension de service	PoE / 12VDC / 24VAC	PoE / 12VDC / 24VAC
Consommation de courant	3W max.	8W max.
Température d'environnement	-10°C ~ 50°C	-30°C ~ 60°C
Dimensions LxHxP	142mm x 65mm x 78mm	46.8mm (H) x 160mm (Ø)
Poids	360g	700g
Certificat	CE, FCC, ONVIF (S)	CE, FCC, IP66, ONVIF (S)

DÔME PTZ



NEW



Montage mural & Power Supply inclu



NEW

Montage mural & Power Supply inclu

	DÔME PTZ	
	ZN8-P4NTAF60L	ZN8-P5NTAF62L
Capteur d'image	1/2.8" CMOS	
Compression	H.264, MJPEG	
Triplstream	Oui, configurable	
Types de résolution	1920 x 1080 / 30ips	2048 x 1536 / 30ips
Taux d'images vidéo	max. 30ips Full-HD	max. 30ips @ 3MP
Objektif	4.7mm - 103mm, 22x optique, 12x numérique	4.7mm - 56.4mm, 12x optique, 16x numérique
Commutation jour/nuit	Mécanique	
Éclairage minimal	0.02 Lux (Couleur), 0.002 Lux (N/B), 0 Lux (IR on)	0.01 Lux (Couleur), 0.001 Lux (N/B), 0 Lux (IR on)
IR	Oui (Smart IR), max. 100m	
DNR	Oui, 2/3DNR	
WDR	Oui, dWDR	
Entrée / Sortie audio	1 / 1	
Codec audio	G.711, RAW PCM	
Interface réseau	10 / 100 Base-T	
Protocole	HTTP, HTTPS, TCP/IP, UDP/IP, RTSP, DHCP, NTP, PoE, Unicast / Multicast, ONVIF	HTTP, HTTPS, TCP/IP, UDP/IP, RTSP, DHCP, NTP, PoE, Unicast / Multicast, ONVIF
Plage de pivotement	360° (interminable), 0.01° - 180°/sec	
Plage d'inclinaison	-10° ~ 90°, 0.01° - 90°/sec	
Presets	255	300
Tour	Max. 12	
Auto-Scan	Max. 12	
Track	Max. 6	
Zone de privéesn	Oui	
Detecteur de mouvement	Oui	
Interface	RJ-45, 7x Entrée d'alarme, 2x Sortie d'alarme	RJ-45, 2x Entrée d'alarme, 1x Sortie d'alarme
Micro SD-Card	Oui (jusqu'à 64GB)	
Tension de service	24VAC	12VDC / PoE+
Consommation de courant	40W max.	25W max.
Class de protection	IP66	
Conditions environnantes	-40°C - +60°C	
Dimension	332mm (H) x 205mm (Ø)	321mm (H) x 146mm (Ø)
Poids	4.3kg	1.5kg

CAMÉRAS DÔME ET BULLET



NEW



NEW



NEW



	IR MINI BULLET	IR BULLET	IR MINI DOME	IR DOME
	ZN8-BANVF59	ZN8-NANFN4	ZN8-MANTFN4L	ZN8-DANTVF59L
Résolution	4MP	4MP	4MP	4MP
Capteur d'image	1/3" CMOS	1/3" CMOS	1/3" CMOS	1/3" CMOS
Compression	H.264, MJPEG	H.264, MJPEG	H.264, MJPEG	H.264, MJPEG
Triple Stream	Oui, configurable	Oui, configurable	Oui, configurable	Oui, configurable
Types de résolution	2688*1520/2560*1440/15ips, 2304*1296/20ips, 1920x1080/30ips			
Taux d'images vidéo	max. 30ips Full-HD			
FOV	87° - 35° FOV	75° FOV	75° FOV	87° - 35° FOV
Objektif	3.0mm - 12mm	3.6mm	3.6mm	3.0mm - 12mm
Jour/Nuit	Jour/Nuit mech.	Jour/Nuit mech.	Jour/Nuit mech.	Jour/Nuit mech.
Éclairage minimal	0.05 Lux (Couleur, AGC on) 0 Lux (N/B, IR on)	0.2 Lux (Couleur, AGC on) 0 Lux (N/B, IR on)	0.05 Lux (Couleur, AGC on) 0 Lux (N/B, IR on)	0.01 Lux (Couleur, AGC on) 0 Lux (N/B, IR on)
IR LED / Distance	Smart IR, 20-25m	Smart IR, 20-30m	Smart IR, 6-7m	Smart IR, 15-20m
Digital Noise Reduction	2/3DNR	2/3DNR	2/3DNR	2/3DNR
WDR	dWDR	dWDR	dWDR	dWDR
Entrée / Sortie audio	- / -	- / -	- / -	- / -
Codec audio	-	-	-	-
Interface réseau	10 / 100 Base-T	10 / 100 Base-T	10 / 100 Base-T	10 / 100 Base-T
Entrée / Sortie d'alarme	- / -	- / -	- / -	- / -
Protocole	HTTP, HTTPS, TCP/IP, UDP/IP, RTSP, DHCP, NTP, PPoE, Unicast / Multicast, ONVIF			
HLC	Oui	Oui	Oui	Oui
Detecteur de mouvement	Oui	Oui	Oui	Oui
ROI	Oui	Oui	Oui	Oui
Interface	RJ-45	RJ-45	RJ-45	RJ-45
Micro SD Card	Micro SD slot, Max 64GB	-	-	Micro SD slot, Max 64GB
Tension de service	PoE / 12VDC	PoE / 12VDC	PoE / 12VDC	PoE / 12VDC
Consommation de courant	5.5W max.	5W max.	5W max.	5W max.
Température d'environnement	-30°C ~ 60°C	-30°C ~ 55°C	-30°C ~ 55°C	-20°C ~ 60°C
Dimensions LxHxP	264.5mm (H) × 80.3mm (Ø)	169mm × 70mm × 60mm	53mm (H) × 100mm (Ø)	112mm (H) × 130mm (Ø)
Poids	780g	631g	650g	900g
Certificat	CE, FCC, IP66, ONVIF (S)	CE, FCC, IP66, ONVIF (S)	CE, FCC, IP65, ONVIF (S)	CE, FCC, IP65, ONVIF (S)

ENREGISTREUR DE RÉSEAU



NEW



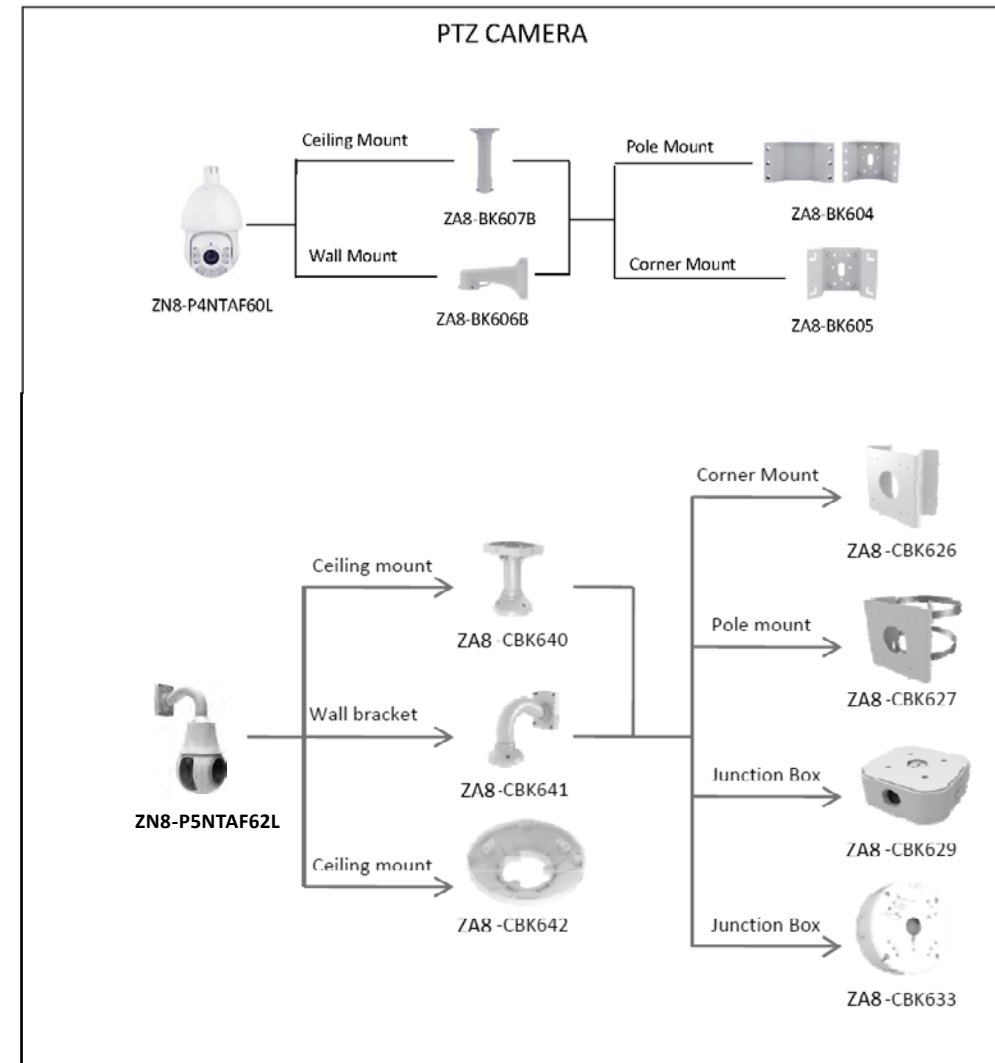
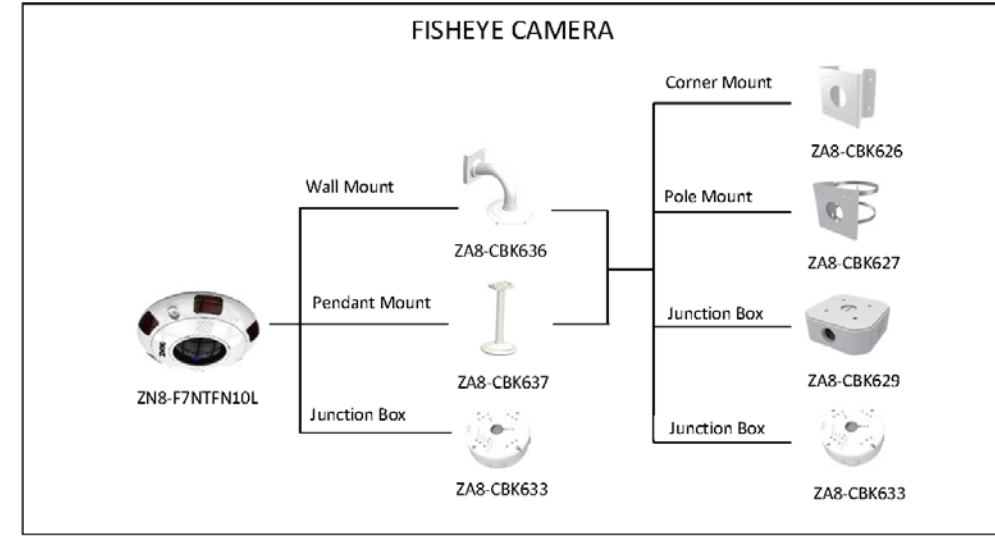
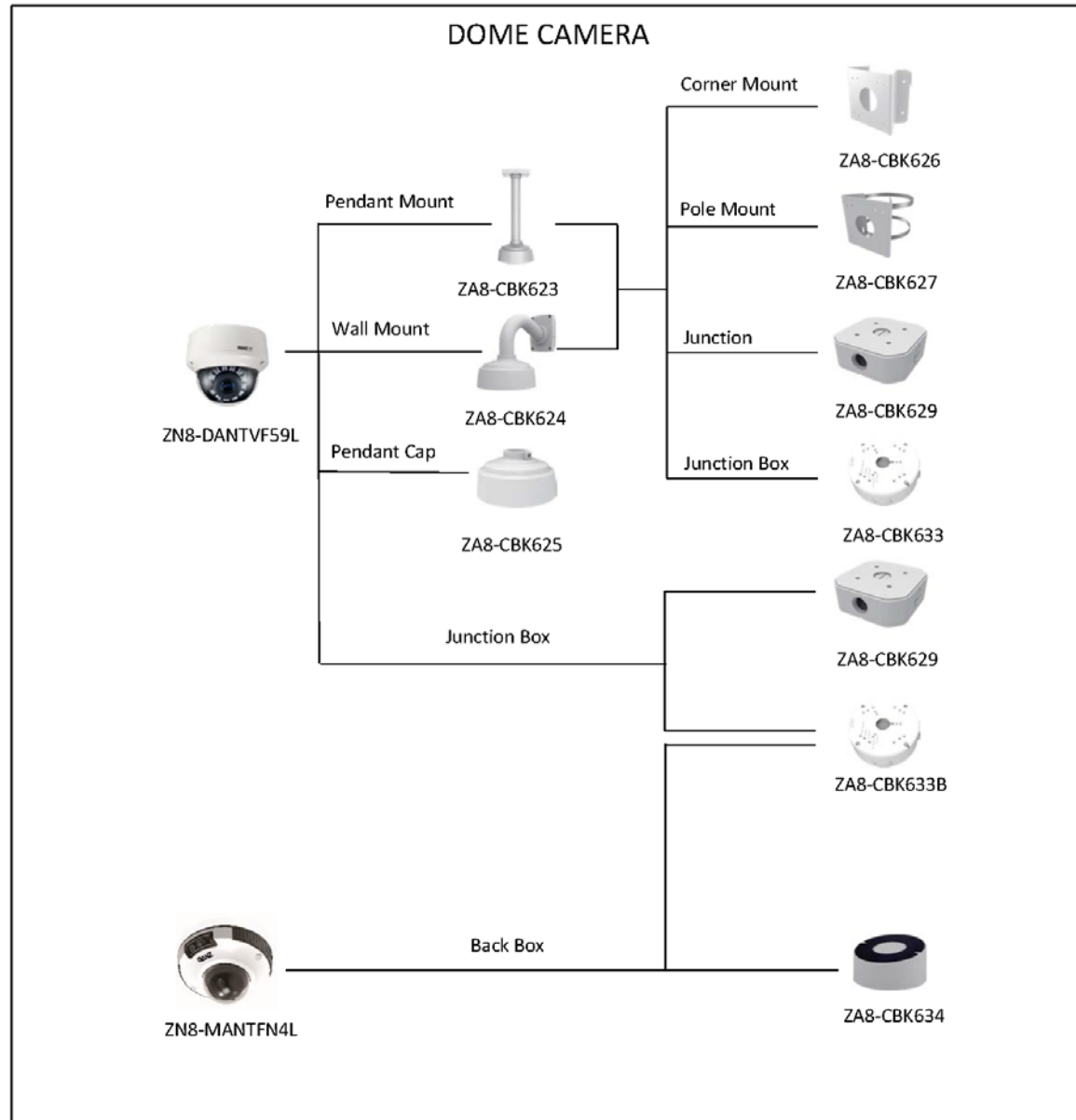
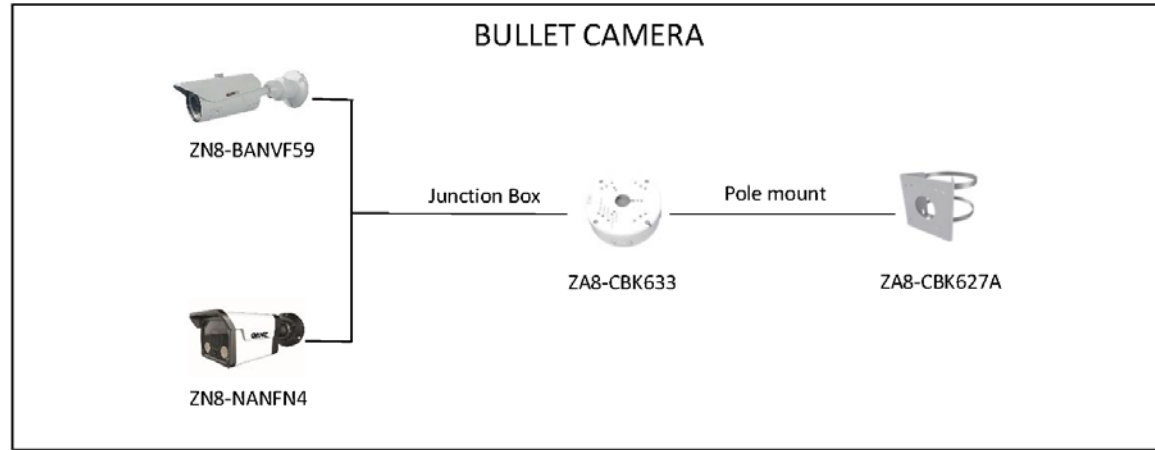
NEW



NEW



	NVR			
	NR8-4M71	NR8-8M71	NR8-16M74	NR8-32M78-0
Résolution	6MP/5MP/4MP/3MP/1080P/720P/D1			
Compression	H.264			
Entrée vidéo	4 x RJ-45 (PoE)	8 x RJ-45 (PoE)	16 x RJ-45 (PoE)	2 x RJ-45 (sans PoE)
Canaux	4	8	16	32
Sortie moniteur	1x HDMI / VGA (simultanément)			
Entrée audio	-	1	1	1
Sortie audio	-	1	1	1
Entrée d'alarme	-	-	2	1
Sortie d'alarme	-	-	2	1
Nombre disques durs	1 (optionnel) max. 4TB / Disque	1 (optionnel) max. 4TB / Disque	4 (optionnel) max. 4TB / Disque	8 (optionnel) max. 4TB / Disque
Système d'exploitation	LINUX			
Format d'enregistrement	6MP/5MP/4MP/3MP/1080P/720P/D1			
Modes d'enregistrement	Continu / mouvement / alarme			
Vitesse d'enregistrement	6MP/5MP/4MP/3MP@15ips; 1080P@25ips			
Taux d'enregistrement	4 Canaux Max. 18Mbps	8 Canaux Max. 36Mbps	16 Canaux Max. 72Mbps	32 Canaux Max. 144Mbps
Événements	Mouvement / perte de vidéo / alarme externe			
Détecteur de mouvements	Sur caméra			
Interface	2x USB, RJ-45	2x USB, RJ-45	3x USB, 2x RJ-45	2x USB, 2x RJ-45
Réglage heure et date	Fuseau horaire GMT, Auto DST, NTP			
Accès à distance	Firefox, Chrome, Safari, IE, iPhone, iPad, Android			
Exportation de données	USB, HDD			
Protocole	RTP/RTCP, TCP/UDP, HTTP, DHCP, DNS, NTP			
Autorisation d'accès	Protection par mot de passe			
Conditions environnementales	0° - 45°C	-10° - 45°C	-10° - 45°C	-10° - 45°C
Tension de service	48VDC	110/220VAC	110/220VAC	110/220VAC
Dimensions (L x H x P) mm	255 x 47.5 x 235	372 x 44.5 x 311	440 x 67 x 376	440 x 89.9 x 435
Poids	930g	2.8kg	4.0kg	7.2kg



3 ET 5 MEGAPIXEL BULLET ET CAMÉRAS BOX

GANZ
PixelPro



	3 MEGAPIXEL BULLET	5 MEGAPIXEL BULLET	5 MEGAPIXEL CAMÉRA BOX
	ZN-B5DMP58HE	ZN-B6DMP55HE	ZN-C6DHE
Capteur d'image	1/2.8" Sony ExmorR CMOS	1/1.8" Sony ExmorR CMOS	
Compression	H.264, MJPEG		
Max. Résolution	2048 x 1536 30fp	2592 x 1944 30ips	
Pixel effective	2064 x 1552 (3.20M)	2609 x 1960 (5.11M)	
Taux d'images vidéo	2048 x 1536 30ips / 1920 x 1080 60ips		2592 x 1944 30ips 1920 x 1080 60ips
Objektif	Motorisé avec P-Iris f=3-10.5mm, F1.4	Motorisé avec P-Iris f=3.6-10mm, F1.5	C/CS Mount
Angle de view horiz.	84 ° (wide) 30° (tele)	81 ° (wide) 37° (tele)	-
Iris	P-Iris		Manual / DC Auto Iris
Rapport signal/bruit	48 dB ou plus		
Sortie moniteur	Sortie composite (BNC), 75 ohm 1Vpp, (pour installation)		
Entrée / Sortie d'alarme	1 / 1 relay		
Entrée / Sortie audio	1x Line in / 1x Line out		
Codec audio	G.711 u-law 8kHz		
Jour/Nuit	Jour/Nuit mech.		
WDR	True WDR		
Éclairage minimal	0 lux avec IR LED on		0.06 lux (F1.2 / 30IRE)
AGC/BLC/ Defog	Oui / Oui / Oui		
Interface réseau	10BASE-T, 100BASE-TX, RJ45		
Protocole	IPv4, HTTP, SMTP, UPnP, DNS, RTSP, DDNS, RTP, TCP, UDP, RTCP, DHCP, ARP, FTP, IGMP, ICMP, NTP		
Alarm Trigger	Notification par e-mail (Snapshot), FTP Transmission (Snapshot), External Alarm Out		
Événement	VMD, Alarm Extern entrée		
Micro SD Card	SD / SDHC, jusqu'à 32GB (optionnel)		
Decteur de mouvement	4 Zones (ROI:Region Of Interest), 30 Niveaux de sensibilité		
Tension de service	12VDC / 24VAC		
PoE	IEEE 802.3af Class3		
Consommation de courant	855mA @ 12VDC, 10.3W / 870mA @ 24VAC, 12.9W / 250mA @ PoE, 12W	890mA @ 12VDC, 10.8W / 900mA @ 24VAC, 13.3W / 260mA @ PoE, 12.5W	372mA @ 12VDC, 4.5W / 196mA @ 24VAC, 4.7W / 94.4mA @ PoE, 4.5W
Température d'environnement	-40°C ~ 50°C		0°C ~ 40°C
Chauffage	3W Chauffage		-
Ventilateur	1		-
IR LEDs	42 IR LEDs		-
Poids	1.44kg		316g
Dimension	82.5 ø x 290mm (L), Support: 123mm		64.6 (W) x 60.3 (D) x 122.4 (L) mm
Certificat	OnVIF (Profile S), IP66		OnVIF (Profile S),

CAMÉRAS BULLET

GANZ
PixelPro



	BULLET EXTÉRIEUR	BULLET EXTÉRIEUR
	ZN-B2MTP	ZN-B2MTP-2
Capteur d'image	1/2.8" SONY CMOS Capteur d'image IMX-122	1/2.8" SONY CMOS Capteur d'image IMX-122
Compression	H.264, MJPEG	H.264, MJPEG
Max. Résolution	1080p	1080p
Pixel effective	1984(H) x 1225(V)	1984(H) x 1225(V)
Taux d'images vidéo	30ips @ HD 1080p	30ips @ HD 1080p
Objektif	3.0mm - 9.0mm F1.2 Focus & Zoom motorisée	10-23mm Objektif F1.6 Focus & Zoom motorisée
Angle de view horiz.	104.2° ~ 35.5°	30.5° ~ 13.2°
Iris	P-Iris	P-Iris
Rapport signal/bruit	>48.8dB	>48.8dB
Sortie moniteur	Sortie composite (BNC), 75Ω 1Vpp (pour installation)	Sortie composite (BNC), 75Ω 1Vpp (pour installation)
Entrée / Sortie d'alarme	1x Alarm In, 1x Alarm Out	1x Alarm In, 1x Alarm Out
Entrée / Sortie audio	1x Audio In, 1x Audio Out	1x Audio In, 1x Audio Out
Codec audio	G.711	G.711
Jour/Nuit	Jour/Nuit mec.	Jour/Nuit mec.
Éclairage minimal	Couleur: 0.16 lux (F1.2, 50IRE) N/B: 0 lux (IR on)	Couleur: 0.29 lux (F1.6, 50 IRE), N/B: 0 lux (IR on)
AGC/BLC	Oui / Oui	Oui / Oui
Interface réseau	10BASE-T, 100BASE-TX, RJ45	10BASE-T, 100BASE-TX, RJ45
Protocole	IPv4, HTTP, HTTPS, SMTP, UPnP, DNS, Dynamic DNS, NTP, RTSP, RTP, TCP, UDP, IGMP, RTCP, ICMP, DHCP, ARP	
Sécurité	Protection par mot de passe, HTTPS, IP-Address filtering	
Événement	Notification par E-mail (snapshot), FTP-Transfer (snapshot), Videostream avec état d'alarme	
Accès à distance	IE 7.0+, Firefox, Chrome, Smartphone	
Micro SD Card	SD slot intégrée	SD slot intégrée
Decteur de mouvement	4 Zones (ROI:Region Of Interest), 10 Niveaux de sensibilité	
Tension de service	24VAC	
PoE	Oui (IEEE 802.3af)	
Consommation de courant	24VAC max. 1.63A (Chauffage on), PoE max.220mA, UL Listed	
Température d'environnement	PoE: -10°C ~ 50°C / 24VAC: -40°C ~ 50°C	
Caisson / IP / IR	Aluminium / IP66 / 42 LEDs	
Poids	2kg	2kg
Dimension	145 ø x 330 mm (L)	
Certificat	CE, FCC, UL, WEEE	

3 ET 5 MEGAPIXEL DÔME

GANZ PixelPro



	DÔME INTÉRIEUR	DÔME INTÉRIEUR	DÔME EXTÉRIEUR	DÔME EXTÉRIEUR
	ZN-D5DMP58LHE	ZN-D6DMP55LHE	ZN-D5DTMP58LHE	ZN-D6DTMP55LHE
Capteur d'image	1/2.8" Sony ExmorR CMOS	1/1.8" Sony ExmorR CMOS	1/2.8" Sony ExmorR CMOS	1/1.8" Sony ExmorR CMOS
Compression	H.264, MJPEG			
Max. Résolution	3MP	5MP	3MP	5MP
Pixel effective	2064 x 1552 (3.20M)	2609 x 1960 (5.11M)	2064 x 1552 (3.20M)	2609 x 1960 (5.11M)
Taux d'images vidéo	2048 x 1536 30ips, 1920 x 1080 60ips	2592 x 1944 30ips, 1920 x 1080 60ips	2048 x 1536 30ips, 1920 x 1080 60ips	2592 x 1944 30ips, 1920 x 1080 60ips
Objektif	Motorisé avec P-Iris, 3~10.5mm, F1.4	Motorisé avec P-Iris, 3.6~10mm, F1.5	Motorisé avec P-Iris, 3~10.5mm, F1.4	Motorisé avec P-Iris, 3.6~10mm, F1.5
Angle de view horiz.	84° (wide), 30° (tele)	81° (wide), 37° (tele)	84° (wide), 30° (tele)	84° (wide), 30° (tele)
Iris	P-Iris			
Rapport signal/bruit	48 dB ou plus			
Sortie moniteur	Sortie composite (BNC), 75 ohm 1Vpp, (pour installation)			
Entrée / Sortie d'alarme	1 / 1 relay			
Entrée / Sortie audio	1x Line in / 1x Line out			
Codec audio	G.711 u-law 8kHz			
Jour/Nuit	Jour/Nuit mech.			
WDR	True WDR			
Éclairage minimal	0 lux IR LED on			
AGC/BLC/ Defog	Oui			
Interface réseau	10BASE-T, 100BASE-TX, RJ45			
Protocole	IPv4, HTTP, SMTP, UPnP, DNS, RTSP, DDNS, RTP, TCP, UDP, RTCP, DHCP, ARP, FTP, IGMP, ICMP, NTP			
Alarm Trigger	VMD, Externe Entrée d'alarme			
Événement	Notification par e-mail (Snapshot), FTP Transmission (Snapshot), Sortie d'alarme externalisée			
Micro SD Card	SD / SDHC, jusqu'à 32GB (optionnel)			
Decteur de mouvement	4 Zones (ROI:Region Of Interest), 30 Niveaux de sensibilité			
Tension de service	12VDC / 24 VAC			
PoE	IEEE 802.3af Class3			
Consommation de courant	710mA @ 12VDC, 8.6W, 570mA @ 24VAC, 8.1W, 160mA @ PoE, 7.7W	730mA @ 12VDC, 8.8W, 600mA @ 24VAC, 8.5W, 160mA @ PoE, 7.7W	830mA @ 12VDC, 9.9W, 830mA @ 24VAC, 12.5W, 242mA @ PoE, 11.6W	850mA @ 12VDC, 10.2W, 880mA @ 24VAC, 13.2W, 250mA @ PoE, 12W
Température d'environnement	0°C ~ 40°C		-40°C ~ 50°C	
Chauffage	-		Oui	
IR LEDs	Smart IR, 18 LEDs, Auto / Off			
Poids	554g		1.21kg	
Dimension	151mm (ø) x 100mm (H)		135mm (ø) x 145mm (H)	
Certificat	CE, FCC, OnVIF (S)	CE, FCC, OnVIF (S)	IP66, CE, FCC, OnVIF (S)	IP66, CE, FCC, OnVIF (S)

DÔME INTÉRIEUR

GANZ PixelPro



	1080p DÔME INTÉRIEUR
	ZN-D2MTP-IR
Capteur d'image	1/2.8" SONY CMOS Capteur d'image IMX-122
Compression	H.264, MJPEG
Max. Résolution	1080p
Pixel effective	1984(H) x 1225(V)
Taux d'images vidéo	1bps ~ 30ips
Objektif	3.0mm - 9.0mm, Focus & Zoom motorisée
Angle de view horiz.	104.2° ~ 35.5°
Iris	P-Iris
Rapport signal/bruit	>48.8dB
Sortie moniteur	Sortie composite (BNC), 75Ω 1Vpp (pour installation)
Entrée / Sortie d'alarme	1x Alarm In, 1x Alarm Out
Entrée / Sortie audio	1x Audio In, 1x Audio Out
Codec audio	G.711
Jour/Nuit	Jour/Nuit mech.
Éclairage minimal	Couleur: 0.21 lux (F1.2, 50IRE) N/B: 0 lux (IR on)
AGC/BLC	Oui / Oui
Interface réseau	10BASE-T, 100BASE-TX, RJ45
Protocole	IPv4, HTTP, HTTPS, SMTP, UPnP, DNS, Dynamic DNS, NTP, RTSP, RTP, TCP, UDP, IGMP, RTCP, ICMP, DHCP, ARP
Sécurité	Protection par mot de passe, HTTPS, IP-Address filtering
Événement	Notification par E-mail (snapshot), FTP-Transfer (snapshot), Videostream avec état d'alarme
Accès à distance	IE 7.0+, Firefox, Chrome, Smartphone
Micro SD Card	-
Decteur de mouvement	4 Zones (ROI:Region Of Interest), 10 Niveaux de sensibilité
Tension de service	12VDC, 24VAC (50Hz/60Hz), UL Listed
PoE	Oui (IEEE 802.3af)
Consommation de courant	12VDC max. 630mA, 7.6W / 24VAC max 500mA, 7.5W / PoE max. 150mA, 12VDC max. 500mA, PoE 140mA / Max 6.7W (IEEE 802.3af compliant)
Température d'environnement	-5°C ~ 45°C
Caïsson / IR	Polycarbonate
Poids	400g
Dimension	124.7mm (ø) x 119mm (H)
Certificat	CE, FCC, UL, WEEE

DÔME EXTÉRIEUR

GANZ PixelPro



1080p DÔME EXTÉRIEUR		
	ZN-DT2MTP	ZN-DT2MTP-IR
Capteur d'image	1/2.8" SONY CMOS Capteur d'image	
Compression	H.264, MJPEG	
Max. Résolution	1080p	
Pixel effective	1984(H) x 1225(V)	
Taux d'images vidéo	1 bps ~ 30ips	
Objektif	3.0mm - 9.0mm, F1.2 Focus & Zoom motorisée	
Angle de view horiz.	104.2° ~ 35.5°	
Iris	P-Iris	
Rapport signal/bruit	>48.8dB	
Sortie moniteur	Composite Output (BNC), 75Ω 1Vpp (pour installation)	
Entrée / Sortie d'alarme	1 / 1	
Entrée / Sortie audio	1 / 1	
Codec audio	G.711	
Jour & Nuit	Jour/Nuit mech.	
Éclairage minimal	Couleur: 0.21 lux (F1.2, 50IRE), N/B: 0.06 lux (F1.2, slow shutter on, 50IRE)	Couleur: 0.21 lux (F1.2, 50IRE), N/B: 0 lux (IR on)
AGC/BLC	Oui / Oui	
Interface réseau	10/100 Base T	
Protocole	IPv4, HTTP, HTTPS, SMTP, UPnP, DNS, Dynamic DNS, NTP, RTSP, RTP, TCP, UDP, IGMP, RTCP, ICMP, DHCP, ARP	
Sécurité	Protection par mot de passe, HTTPS, IP-Address filtering	
Événement	Notification par E-mail (snapshot), FTP-Transfer (snapshot), Videostream avec état d'alarme	
Accès à distance	IE 7.0+, Firefox, Chrome, Smartphone	
Micro SD Card	-	
Detecteur de mouvement	4 Zones (ROI:Region Of Interest), 10 Niveaux de sensibilité	
Tension de service	12VDC, 24VAC (50Hz/60Hz) nécessaire pour le chauffage, UL Listed	
PoE	Oui (IEEE 802.3af)	
Consommation de courant	12VDC max. 840mA, PoE max. 110mA	
Température d'environnement	-10°C ~ 50°C, avec Chauffage (optionnel) -28.9°C ~ 50°C	
Caisson / IR / IP	Aluminium / - / IP66 IK10	Aluminium / 18 IR LEDs (*-IR) / IP66 IK10
Poids	1.1kg	
Dimension	145mm (ø) x 121.5mm (H)	
Certificat	CE, FCC, UL, WEEE	

ACCESSOIRES DÔME INTÉRIEUR & EXTÉRIEUR

GANZ PixelPro



3/5 MP DÔME EXTÉRIEUR
ZN-D5DTMP58LHE, ZN-D6DTMP55LHE



ZNA-WMB3A	ZNA-CMB3A	ZNA-ICB3A
Montage Mural pour ZN-D5DTMP58LHE ZN-D6DTMP55LHE	Montage surbaissé pour ZN-D5DTMP58LHE ZN-D6DTMP55LHE	Encastré au plafond pour ZN-D5DTMP58LHE ZN-D6DTMP55LHE



DÔME INTÉRIEUR
ZN-D2MTP-IR



ZC-FM3A	ZC7-PM1	ZC7-WM1
Encastré au plafond pour ZN-D2MTP-IR	Montage surbaisséAdapteur pour ZN-D2MTP-IR (3/4" NPT Pipe)	Montage Mural pour ZN-D2MTP-IR



DÔME EXTÉRIEUR
ZN-DT2MTP(-IR)



ZNA-CA1	ZNA-HD2	ZNA-WM2A	ZCA-GAP
Cap pour Montage surbaissé pour ZN-DT2MTP(-IR) (1 1/4" NPT Pipe)	Chauffage pour ZN-DT2MTP(-IR) Serie	Montage Mural pour PixelPro ZN-DT2MTP(-IR)	45 Box Adapteur pour ZNA-WM2A



MINI DOME EXTÉRIEUR
ZN-MD2xxM



ZNA-MDPM1	WML-1
Cap pour Montage surbaissé pour ZN-MD221M, ZN-MD243M	Montage Mural pour ZN-MD221M, ZN-MD243M

MINI Caméra SERIE

GANZ
PixelPro



	MINI DOME EXTÉRIEUR	MINI DOME INTÉRIEUR		MINI AUTOFOCUS INTÉRIEUR	MINI BULLET EXTÉRIEUR	
	ZN-MD243M	ZN-MDI243M-IR	ZN-MDI260M-IR	ZN-M2AF	ZN-MB243M	ZN-MB260M
Capteur d'image	1/2.8" Progressive Scan CMOS	1/2.8" Sony Exmor CMOS		1/2.8" Sony IMX-036 CMOS	1/2.8" Progressive Scan CMOS	
Compression	H.264, MJPEG	H.264, MJPEG		H.264, MJPEG	H.264, MJPEG	
Max. Résolution	1080p	1080p		1080p	1080p	
Pixel effective	2096 x 1561	1984 x 1225		2096 x 1561	1984 x 1225	
Taux d'images vidéo	1 ips - 30 ips	1 ips - 30 ips		1 ips - 30 ips	1 ips - 30 ips	
Objektif	4.0mm, F2.0	4.0mm, F2.0	6.0mm, F2.0	5.0-25mm, F3.5, Autofocus / 5x Zoom	4.0mm, F2.0	6.0mm, F2.0
Angle de view horiz.	71.5°	84.4°	53.3°	51.3° ~ 11.0°	84.4°	53.3°
Iris	-	-		-	-	
Rapport signal/bruit	50dB ou plus	50dB ou plus		50dB ou plus	50dB ou plus	
Sortie moniteur	1 x Composite 1 Vp-p/75Ω (pour installation)					
Jour/Nuit	Numerique Jour/Nuit	Jour/Nuit mech.		Jour/Nuit mech.	Jour/Nuit mech.	
Minimum illumination	0.14 lux (F2.0 / 30IRE (Couleur))	0.63 lux (F2.0 / 50IRE (Couleur), 0 Lux (IR LED on))		3.8 lux (F3.5 / 50IRE (Couleur), AGC high / 0.08 lux (F3.5 / 50IRE (N/B), AGC high)	0.63 lux (F2.0 / 50IRE (Couleur)) 0 Lux (IR LED on)	
Shutter	1/4 ~ 1/2000s	1/4 ~ 1/2000s		1/4 ~ 1/2000s	1/4 ~ 1/2000s	
DNR	2D	2D		2D	2D	
DPC	Oui	Oui		Oui	Oui	
AGC/BLC	Oui / Oui	Oui / Oui		Oui / Oui	Oui / Oui	
Interface réseau	10/100 Base T					
Protocole	IPv4, HTTP, SMTP, UPnP, DNS, Dynamic DNS, NTP, RTSP, RTP, TCP, UDP, RTCP, DHCP	IPv4, HTTP, SMTP, UPnP, DNS, RTSP, DDNS, RTP, TCP, UDP, RTCP, DHCP, ARP, NTP				
Sécurité	Protection par mot de passe					
Événement	Notification par E-mail (Snapshot), FTP-Transfer (Snapshot), Videostream avec état d'alarme		Notification par E-mail, FTP-Transfer, Videostream avec état d'alarme			
Accès à distance	IE 7.0+, Firefox, Chrome, Smartphone					
Micro SD Card	-	-		-	-	
Decteur de mouvement	4 Zones (ROI:Region Of Interest), 10 Niveaux de sensibilité					
PoE	Oui (IEEE 802.3af)					
Consommation de courant	70mA, max. 3.4W	70mA, max. 3.4W / 100mA, max 4.8W (IR on)		114mA@48VDC, max. 5.28W	70mA, max. 3.4W / 100mA, max 4.8W (IR on)	
Température d'environnement	-30°C ~ 50°C	-10°C ~ 40°C		0°C ~ 50°C	-20°C ~ 50°C	
Caisson / IR	Aluminium, IP66	Polycarbonate / 2 IR LEDs		Aluminium	Aluminium / IP66 / 18 IR LEDs	
Poids	360g	295g		160g	325g	
Dimension mm	110 (ø) x 67.5 (H)	130 (ø) x 76 (H)		50.6 (H) x 62.8 (L) x 47.4 (P)	57.9 (ø) x 85 (H)	
Certificat	CE, FCC, UL, WEEE, OnVIF (Profile S), IP66, UL Listed	CE, FCC, WEEE, OnVIF (Profile S), UL Listed		CE, FCC, UL, WEEE, OnVIF (Profile S)	CE, FCC, UL, WEEE, OnVIF (Profile S), IP66	

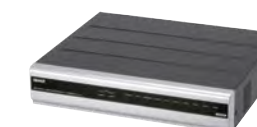
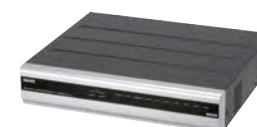
MINI CAMÉRA SERIE

GANZ
PixelPro



	MINI BULLET EXTÉRIEUR	MINI BULLET EXTÉRIEUR	MINI DOME EXTÉRIEUR	MINI DOME INTÉRIEUR
	ZN-N4NFN5 ZN-N4NFN9	ZN-N4NVD56	ZN-M4NTFN3L ZN-M4NTFN9L	ZN-M4NFN3L ZN-M4NFN9L
Capteur d'image	1/2.9" Sony ExmorR CMOS	1/2.8" Sony Exmor CMOS	1/2.8" Sony ExmorR CMOS	1/2.9" Sony Exmor CMOS
Compression	H.264, MJPEG			
Max. Résolution	1080p	1080p	1080p	1080p
Pixel effective	1984(H) x 1105(V)	1984(H) x 1105(V)	1984(H) x 1105(V)	1984(H) x 1105(V)
Taux d'images vidéo	1 bps ~ 30 bps			
Objektif	Fixed ZN-N4NFN5, 4mm F1.8 ZN-N4NFN9, 6mm, F1.8	Varifocal 2.8-12mm, F1.4 DC-Iris	Fixed ZN-M4NTFN3L: 2.8mm ZN-M4NTFN9L: 6mm F1.8	Fixed ZN-M4NFN3L: 2.8mm F1.8, ZN-M4NFN9L: 6mm F1.8
Angle de view horiz.	ZN-N4NFN: 81°, ZN-N4NFN: 51°	96° (wide) 34° (tele)	ZN-M4NTFN3L: 109° ZN-M4NTFN9L: 43°	ZN-M4NFN3L: 109° ZN-M4NFN9L: 43°
Iris	Fixed Iris	DC Iris	Fixed Iris	Fixed Iris
Rapport signal/bruit	48 dB ou plus			
Sortie moniteur	Sortie Composite (BNC), 75 ohm 1Vpp		-	Sortie Composite (BNC), 75 ohm 1Vpp
Entrée / Sortie d'alarme	-	-	1/1	-
Entrée / Sortie audio	-	1 / -	-	-
Codec audio	-	G.711 u-law 8kHz	-	-
Jour/Nuit	Jour/Nuit mech.			
WDR	Numerique			
Éclairage minimal	0 lux avec IR LED on			
AGC/BLC/ Defog	Oui / Oui / Oui			
Interface réseau	10BASE-T, 100BASE-TX, RJ45			
Protocole	IPv4, HTTP, SMTP, UPnP, DNS, RTSP, DDNS, RTP, TCP, UDP, RTCP, DHCP, ARP, FTP, IGMP, ICMP, NTP			
Alarm Trigger	VMD		VMD, Entrée d'alarme externalisée	VMD
Événement	Notification par e-mail (Snapshot), FTP transmission (Snapshot)		Notification par e-mail (Snapshot), FTP transmission (Snapshot), Sortie d'alarme externalisée	Notification par e-mail (Snapshot), FTP transmission (Snapshot)
Micro SD Card	-	-	-	SD / SDHC slot, jusqu'à 32GB (optionnel)
Decteur de mouvement	4 personnalisé ROI (Region Of Interest), 30 Niveaux de sensibilité			
Tension de service	-		12VDC	
PoE	IEEE 802.3af Class3		IEEE 802.3af class2	
Consommation de courant	110mA @ PoE, 5.3W	112mA @ PoE, 5.4W	430mA @ 12VDC, 5.2W 130mA @ PoE, 6.2W	259mA @ 12VDC, 3.1W 83mA @ PoE, 4.0W
Température d'environnement	-10°C ~ 50°C			0°C ~ 40°C
Chauffage	-			
IR LEDs	30	36	1	15
Poids	678g	824g	614g	343g
Dimension	ø62x251(H)mm	ø72x242(L)mm	87(H)mm ø83.3	89.5(H) ø90mm
Certificat	IP66, CE, FCC, OnVIF (Profile S)		IP66, CE, FCC, OnVIF (Profile S)	CE, FCC, OnVIF (Profile S)

ENREGISTREUR DE RÉSEAU



ENREGISTREUR DE RÉSEAU

		ENREGISTREUR DE RÉSEAU		ENREGISTREUR DE RÉSEAU		
		NR-4M62	NR-8M62	NR-16M62 (sans 8ch PoE Hub)	NR-8M65	NR-16M65 (avec 8ch PoE Hub)
Canaux		4ch	8ch	16ch (8ch + HUB 8)	8ch	16ch (8ch + HUB 8)
Monitoring	Largeur de l'écran	HD1080p 120ips/100ips (Temps réel)	HD1080p 120ips/100ips ou 640x360 240ips/200ips	HD1080p 120ips/100ips ou 640x360 480ips/400ips (Temps réel)	HD1080p 240ips/200ips (Temps réel)	HD1080p 480ips/400ips (Temps réel)
	Résolution d'écran			1080p / 720p / SXGA		
	Mode écran	1,4	1,4,6,8,9	1,4,8,9,16	1,4,6,8,9	1,4,8,9,16
Enregistrement	Format compression			H.264 (BP, MP, HP)		
	Audio compression			G.711		
	Résolution			5MP, 3MP, HD 1080p ou HD720p, 640x360 (En fonction de la caméra IP)		
	Taux			5MP@15bps / 3MP, 1080p Enregistrement en temps réel		
	Calendrier			Daily / Weekly horaire		
	Pré-alarme			5/10/15/20/30/60/120/180 Sec		
	Après alarme			0/1/2/3/4/5/10/15 Sec		
	Panique			Oui		
	Journal événements			Oui (Mouvement, Alarm, Panique, Vloss)		
	Journal systeme			Oui (système on / off, changer l'heure, les opérations HDD / e-mail, le fonctionnement du système)		
Recherche & Play	Mode écran	1/4	1,4,9	1,4,9,16	1,4,9	1,4,9,16
	Taux	jusqu'à 120ips	jusqu'à 240ips	jusqu'à 480ips	jusqu'à 240ips	jusqu'à 480ips
	Vitesse			X1, x2, x4, x8, x16, x32, x64		
Archivage	Archive dispositif			USB, FTP		
	Archivage à distance			Oui (WEB RA, VMS, FTP)		
	Format de fichier			AVI, RAW		
Réseau	Max. composés	10 utilisateur	10 utilisateur	10 utilisateur	10 utilisateur	10 utilisateur
	Taux de transfert	MAX 120 ips (En fonction de la caméra IP)	MAX 240 ips (En fonction de la caméra IP)	MAX 480 ips (En fonction de la caméra IP)	MAX 240 ips (En fonction de la caméra IP)	MAX 480 ips (En fonction de la caméra IP)
	Smart Phone App		Oui (iOS, Android)		Oui (iOS, Android)	
	Access à Web		Oui (Windows, Linux, Mac Os/X, Etc)		Oui (Windows)	
Systeme	Protocoles			WS-Discovery, RTP, RTSP, RTCP, S MTP, NTP, HTTP, FTP, DDNS, DHCP, uPNP (Router Port Forwarding), HTTPS, SSL		
	Système d'exploitation			LINUX		
	Network time			Oui		
	DST			Oui		
	F/W Upgrade			Oui (USB / Réseau)		
Opération	Setup Import/Export			Oui		
	Boutons en façade			Non		
Langues	IR Éloigné			Oui		
				Multilingue (anglais, coréen, Ouponais, russe, italien, français, allemand, polonais, thaïlandais, chinois, néerlandais, tchèque)		
Vidéo	Entrée	4 x Caméra IP (Max 5M Pixel)	8 x Caméra IP (Max 5M Pixel)	16 x Caméra IP (Max 5M Pixel)	8 x Caméra IP (Max 5M Pixel)	16 x Caméra IP (Max 5M Pixel)
	Moniteur principal			VGA ou HD Display		
	Résolution principal			1080p / 720p / SXGA		
Audio	Détecteur mouvement			Oui (Caméra IP)		
	Entrée	4ch (Caméra IP)	8ch (Caméra IP)	16ch (Caméra IP)	8ch (Caméra IP)	16ch (Caméra IP)
	Sortie			1ch		
	Microphone			1ch		
Enregistrement	Codec			G.711		
	Codec			H.264 (BP,MP,HP)		
	Rate			Max. 15ips@5MP/ch (En fonction de la caméra IP)		
Alarm I/O	Résolution			5MP, 3MP, HD 1080p ou HD720p, 640x360 (En fonction de la caméra IP)		
	Entrée d'alarme	4ch (IP) + 2ch (Internal) (En fonction de la caméra IP)		8ch (IP) + 2ch (Internal) (En fonction de la caméra IP)		16ch (IP) + 2ch (Internal) (En fonction de la caméra IP)
	Sortie d'alarme	4ch (IP) + 1Relay (Internal) (En fonction de la caméra IP)		8ch (IP) + 1Relay (Internal) (En fonction de la caméra IP)		16ch (IP) + 1Relay (Internal) (En fonction de la caméra IP)
Mémoire	HDD intérieurement		2 (optional)		5 (optional)	
	Externe			Oui (eSATA, NAS (pour Backup))		
	ODD interne			-		
Interfaces	USB		2 Ports		3 Ports	
	RS-485	1	1	1	1	1
	RS-232	1	1	1	1	1
	LAN	4 (Caméra IP, PoE) + 1 (LAN) + 1 (WAN)		8 (Caméra IP, PoE) + 1 (LAN) + 1 (WAN)		8 (Caméra IP, PoE(802.3at)) + 1 (LAN) + 1 (WAN)
	Access à distance			Oui		
Hub	Réseau			2GE + 8FE (PoE)		2GE + 8FE (PoE)
	Total PoE Power			72W		72W
	Adaptateur			48V, 96W		48V, 96W
Etc	Watchdog			Oui		
	Fan			1ea		
Power	Tension de service		12V Adapteur + 48V Adapteur		SMPS 12V 100W + SMPS 52V 100W	
	Contribution	6W (12V, sans HDD), 3W (48V, sans caméra)		6W (12V, sans HDD), 5W (48V, sans caméra)		15W max. sans HDD
Alentours	Température			0°C ~ 40°C (32°F~104°F)		
	Humidité			10 ~ 90% sans condensation		
Caisson	Dimension		1U (305 x 298 x 44)		2U (430 x 367 x 88.4)	
	Poids					
Certificat			FCC, CE, C-Tick		UL, cUL, FCC, CE, KC, C-tick	

ACCESSORIES

Model	NR-RM1	NR-RM2	NR4PoE	NR16PoE-2
Produit	Rack Mount pour M62 Serie	Rack Mount pour M65 Serie	4ch PoE Hub externe	8ch PoE Hub externe



GXi Analyse Vidéo



_Objets abandonnés et enlevés

Cette fonction permet de générer une alarme lorsqu'un objet est abandonné dans une zone prédéfinie. Par exemple : une valise dans les transports publics.



_Fonctions de comptage pour les personnes et les véhicules

Que ce soit pour collecter des données statistiques dans le domaine des transports ou pour déterminer les flux de personnes dans une boutique, une fonction de comptage fiable peut s'avérer nécessaire dans de nombreuses applications.



_Détection d'arrêt et de séjour

Pour la détection d'arrêt et de séjour, une ou plusieurs zones doivent aussi être définies au préalable. Si une personne s'y arrête et y reste pendant une durée supérieure à la durée définie, une alarme est générée. Il en est de même pour les véhicules garés et à l'arrêt.



_Détection d'intrusion

La détection d'intrusion est destinée à la surveillance de zones. Lorsqu'une personne ou un véhicule pénètre dans une zone définie, l'analyse vidéo le signale par le biais d'un message d'alarme. Au demeurant, cela se produit aussi lorsqu'un objet quitte la zone.



_Détection de sens

Le système offre une fonction de détection de sens afin d'identifier le sens de déplacement. Cette fonction s'avère particulièrement utile dans le domaine des transports.



_Détection de talonnage

Si deux objets se déplacent en se suivant de près sur une ligne définie, le système considère qu'il y a talonnage. Il peut s'agir aussi bien de véhicules que de personnes, par exemple dans les zones d'entrée.

PixelPro WITH GXi License List

PixelPro Camera & Encoder Functions	Pre-Installed Licenses			Advanced Functions													
	Number of Detection Zones	Tamper detect	Presence (Intelligent Motion Sensor)	Surveillance									Counting		Tracking		
				Enter/Exit	Appear/Disappear	Stopped	Dwell	Direction Filter	Speed Filter	Tailgating	Abandoned and Removed	Color Filter	On-screen Counting	Counting Line	PTZ Autotracking		
1080p Cameras ZN-xxXE Series / ZN1-xx	40	•	•	•	•	•	•	•	•	•	•	•	•	•	•	•	•*
D1 Cameras ZN-xxVE Series (V,Vx,Vxx) ZN-Rx / ZS-x	40	•	•	•	•	•	•	•	•	•	•	•	•	•	•	•	•*
Video Encoder ZS1 Series	Optional	Optional	Optional	•	•	•	•	•	•	•	•	•	•	•	•	•	—

*Pre-installed in PTZ Camera

GXi TECHNOLOGY Imbedded Intelligence Features	Free Licenses			Advanced Functions													
	Number of Detection Zones	Tamper detect	Presence (Intelligent Motion Sensor)	Surveillance									Counting		Tracking		
				Enter/Exit	Appear/Disappear	Stopped	Dwell	Direction Filter	Speed Filter	Tailgating	Abandoned and Removed	Color Filter	On-screen Counting	Counting Line	PTZ Autotracking		
ZNS-PRES-1	40	•	•	—	—	—	—	—	—	—	—	—	—	—	—	—	—
ZNS-COUNT-1	40	•	—	—	—	—	—	—	—	—	—	—	•	•	—	—	—
ZNS-ACCESS-1	40	•	•	—	—	—	—	—	—	•	—	—	•	•	—	—	—
ZNS-DETECT-1	40	•	•	—	—	—	•	•	•	—	—	—	—	—	—	—	—
ZNS-FOLLOW-1	40	•	—	—	—	—	—	—	—	—	—	—	—	—	—	—	•
ZNS-SURV-1	40	•	•	•	•	•	•	•	•	•	D1 cameras only	—	•	—	—	—	—
ZNS-PRO-1	40	•	•	•	•	•	•	•	•	•	D1 cameras only	•	•	•	—	—	—
ZNS-ADVANCED-1	40	•	•	•	•	•	•	•	•	•	D1 cameras only	—	•	•	—	—	—
ZNS-TRACK-1	40	•	•	•	•	•	•	•	•	•	D1 cameras only	—	•	—	—	•	—

ZN-STB-1 - Embedded Video Stabilization

Légende: Analyse video intégrée

BOX & DÔME CAMÉRAS AVEC ANALYSE VIDÉO



	CAMÉRA BOX	DÔME INTÉRIEUR	DÔME INTÉRIEUR
	ZN-NH22XE	ZN-DN312XE-M	ZN1-D4FN7
Capteur d'image	1/2.7" CMOS	1/2.7" CMOS	1/2.9" CMOS
Compression	H.264, MJPEG	H.264, MJPEG	H.264, MJPEG
Max. Résolution	1080p	1080p	1080p
Pixel effective	1920 x 1080	1920 x 1080	1920 x 1080
Taux d'images vidéo	30ips@HD 1080p	30ips@HD 1080p	30ips@HD 1080p
Objektif	CS-Mount	3-9mm, F1.2 Focus & Zoom motorisée	2.97mm
Angle de view horiz.	-	93.0° (Wide) - 31.7° (Tele)	104.5°
Iris	Manuell / DC Iris	DC-Iris	-
Rapport signal/bruit	50dB ou plus	50dB ou plus	50dB ou plus
Sortie moniteur	1 x BNC (pour installation)	1 x BNC (pour installation)	-
Entrée / Sortie d'alarme	1 / 1	1 / 1	1 / 1
Entrée / Sortie audio	1 / 1	1 / 1	-
Codec audio	G.711	G.711	-
Jour & Nuit	Jour/Nuit mech.	Jour/Nuit mech.	Numerique Jour/Nuit
Éclairage minimal	1.0 Lux (Couleur) 0.001 Lux (N/B, Sens-up 32x)	1.0 Lux (Couleur) 0.001 Lux (N/B, Sens-up 32x)	1.0 Lux (Couleur) 0.001 Lux (DSS on)
AGC/BLC/DNR/DWDR	Oui / Oui / Oui / Oui	Oui / Oui / Oui / Oui	Oui / Oui / Oui / Oui
Interface réseau	10/100 Base T	10/100 Base T	10/100 Base T
Protocole	TCP/IP, UDP/IP, HTTP, RTSP, RTP, RTP/UDP, RTP/TCP, SNTP, mDNS, UPnP, SMTP, SOCK, IGMP, DHCP, DDNS, SSL v2/v3, IEEE 802.1X, SSH, SNMP v2/v3		
Accès à distance	IE 7.0+	IE 7.0+	IE 7.0+
Micro SD Card	SD slot intégrée	SD slot intégrée	SD slot intégrée
Detecteur de mouvement	Oui	Oui	Oui
Tension de service	12VDC	12VDC	12VDC
PoE	Oui (IEEE 802.3af)	Oui (IEEE 802.3af)	Oui (IEEE 802.3af)
Consommation de courant	400mA@12VDC	400mA@12VDC	2.64W @ 12VDC
Température d'environnement	0°C ~ 50°C	0°C ~ 50°C	0°C ~ 40°C
Caisson / IP / IR	Aluminium	Polycarbonat	Polycarbonat
Poids	500g	520g	300g
Dimensions LxHxP	71mm x 64mm x 140mm	150mm (ø) x 113mm (H)	85 (ø) x 95mm (H)
Certificat	ONVIF (Profile S), CE, FCC	ONVIF (Profile S), FCC, CE	ONVIF (Profile S), FCC, CE

CAMÉRAS DÔME AVEC ANALYSE VIDÉO



	DÔME INTÉRIEUR	DÔME INTÉRIEUR	DÔME INTÉRIEUR	DÔME IR EXTÉRIEUR	DÔME IR EXTÉRIEUR
	ZN1-D4FN5	ZN1-D4NFN6L	ZN1-D4NMZ43L	ZN-DNT352XE-MIR	ZN-DNT352XE-IR
Capteur d'image	1/2.9" CMOS			1/2.7" CMOS	
Compression	H.264, MJPEG	H.264, MJPEG	H.264, MJPEG	H.264, MJPEG	H.264, MJPEG
Max. Résolution	1080p	1080p	1080p	1080p	1080p
Pixel effective	1920 x 1080	1920 x 1080	1920 x 1080	1920 x 1080	1920 x 1080
Taux d'images vidéo	30ips@HD 1080p	30ips@HD 1080p	30ips@HD 1080p	30ips@HD 1080p	30ips@HD 1080p
Objektif	4.0mm	4.3mm	3 - 9mm, F1.2 Focus & Zoom motorisée		3 - 9mm, F1.2
Angle de view horiz.	84.4°	74.4°	133.5° (Wide) - 40.8° (Tele)	93.0° (Wide) - 31.7° (Tele)	
Iris	-	-	DC-Iris	DC-Iris	DC-Iris
Rapport signal/bruit	50dB ou plus	50dB ou plus	50dB ou plus	50dB ou plus	50dB ou plus
Sortie moniteur	-	-	1 x BNC (pour installation)	-	1 x BNC (pour installation)
Entrée / Sortie d'alarme	1 / 1	1 / 1	1 / 1	1 / 1	1 / 1
Entrée / Sortie audio	-	-	-	1 / 1	1 / 1
Codec audio	-	-	-	G.711	G.711
Jour & Nuit	Numerique Jour/Nuit	Numerique Jour/Nuit	Jour/Nuit mech.	Jour/Nuit mech.	Jour/Nuit mech.
Éclairage minimal	1.0 Lux (Couleur) 0.001 Lux (DSS on)	1.0 Lux (Couleur) 0.001 Lux (DSS on)	1.0 Lux (Couleur) 0 Lux (IR LED on)	1.0 Lux (Couleur) 0.0 Lux (IR LED on)	1.0 Lux (Couleur) 0.0 Lux (IR LED on)
AGC/BLC/DNR/DWDR	Oui / Oui / Oui / Oui	Oui / Oui / Oui / Oui	Oui / Oui / Oui / Oui	Oui / Oui / Oui / Oui	Oui / Oui / Oui / Oui
Interface réseau	10/100 Base T	10/100 Base T	10/100 Base T	10/100 Base T	10/100 Base T
Protocole	QoS Layer 3 DiffServ, TCP/IP, UDP/IP, HTTP, HTTPS, RTSP, RTP, RTP/UDP, RTP/TCP, mDNS, UPnP™, SMTP, DHCP, DNS, DynDNS, NTP, SNMPv1/v2c/v3(MIB-II), IGMP, ICMP, SSLv2/v3, TLSv1, Onvif				
Accès à distance	IE 7.0+	IE 7.0+	IE 7.0+	IE 7.0+	IE 7.0+
Micro SD Card	SD slot intégrée	SD slot intégrée	SD slot intégrée	Integrierter SD slot	SD slot intégrée
Detecteur de mouvement	Oui	Oui	Oui	Oui	Oui
Tension de service	12VDC	12VDC	12VDC	12VDC	12VDC
PoE	Oui (IEEE 802.3af)			Oui (IEEE 802.3af)	
Consommation de courant	2.64W @ 12VDC	5.0W @ 12VDC	5.6W @ 12VDC	1.4A@12VDC (Chauffage & IR)	8.64W@12VDC
Température d'environnement	0°C ~ 40°C	0°C ~ 40°C	0°C ~ 40°C	12VDC: -40°C ~ 50°C PoE: 0°C ~ 50°C	PoE 0°C ~ 50°C
Caisson / IP / IR	Polycarbonat	Polycarbonat	Polycarbonat / 14 IR LEDs	Aluminium / IP66 / 32 Smart IR LEDs	Polycarbonat
Poids	300g	430g	470g	1.2kg	1.2kg
Dimension	85 (ø) x 95mm (H)	148 (ø) x 100mm (H)	148mm ø x 100mm (H)	155mm (ø) x 129 (H)	165mm (ø) x 134mm (H)
Certificat	ONVIF (Profile S), FCC, CE				ONVIF (Profile S), FCC, CE, IP66

Légende: Analyse video intégrée

CAMÉRAS MINI & BULLET AVEC ANALYSE VIDÉO



	WIRELESS CUBE INTÉRIEUR	MINI DÔME INTÉRIEUR	MINI BULLET EXTÉRIEUR	MINI BULLET EXTÉRIEUR	BULLET EXTÉRIEUR
	ZN1-Q3FN2	ZN1-M4FN3	ZN1-N4NFN6	ZN1-B4NMZ43	ZN1-B4NVD43
Capteur d'image	1/4" CMOS	1/2.7" CMOS	1/2.9" CMOS	1/2.9" CMOS	1/2.9" CMOS
Compression	H.264, MJPEG	H.264, MJPEG	H.264, MJPEG	H.264, MJPEG	H.264, MJPEG
Max. Résolution	720p	1080p	1080p	1080p	1080p
Pixel effective	1280 x 720	1920 x 1080	1920 x 1080	1920 x 1080	1920 x 1080
Taux d'images vidéo	30ips@HD 720p	30ips@HD 1080p	30ips@HD 1080p	30ips@HD 1080p	30ips@HD 1080p
Objektif	2.7mm, F2.0	2.8mm, F2.0	4.3mm, F2.0	3- 9mm, F1.4 Focus & Zoom motorisée	3- 9mm, F1.4
Angle de view horiz.	91°	110°	74.4°	110° (Wide) to 35.5° (Tele)	93° (Wide) to 31.7° (Tele)
Iris	-	-	-	DC-Iris	DC-Iris
Rapport signal/bruit	50dB ou plus	50dB ou plus	50dB ou plus	50dB ou plus	50dB ou plus
Sortie moniteur	-	-	-	1 x BNC (pour installation)	1 x BNC (pour installation)
Entrée / Sortie d'alarme	1 / 1	-	-	1 / 1	1 / 1
Entrée / Sortie audio	1 / 1	-	-	-	1 / 1
Codec audio	G.711	-	-	-	G.711
Jour/Nuit	Numerique Jour/Nuit	Numerique Jour/Nuit	Jour/Nuit mech.	Jour/Nuit mech.	Jour/Nuit mech.
Éclairage minimal	0.8 Lux (Couleur) 0.1 Lux (N/B, DSS on)	1.0 Lux (Couleur) 0.001 Lux (N/B, DSS on)	1.0 Lux (Couleur) 0.007 Lux (Sens-up)	1.0 lux (Couleur) 0 lux (N/B, IR on)	1.0 Lux (Couleur) 0 Lux (N/B, IR on)
AGC/BLC/DNR/DWDR	Oui / Oui / Oui / Oui	Oui / Oui / Oui / Oui	Oui / Oui / Oui / Oui	Oui / Oui / Oui / Oui	Oui / Oui / Oui / Oui
Interface réseau	10/100 Base T	10/100 Base T	10/100 Base T	10/100 Base T	10/100 Base T
Protocole	TCP/IP, UDP/IP, HTTP, RTSP, RTP, RTP/UDP, RTP/TCP, SNTP, mDNS, UPnP, SMTP, SOCK, IGMP, DHCP, DDNS, SSL v2/v3, IEEE 802.1X, SSH, SNMP v2/v3				
Accès à distance	IE 7.0+	IE 7.0+	IE 7.0+	IE 7.0+	IE 7.0+
Micro SD Card	SD slot intégrée	SD slot intégrée	SD slot intégrée	Integrierter SD slot	SD slot intégrée
Detecteur de mouvement	Oui	Oui	Oui	Oui	Oui
Tension de service	12VDC	PoE	PoE	12VDC / PoE	12VDC / PoE
PoE	-	Oui (IEEE 802.3af)			
Consommation de courant	max. 280 mA @ 12VDC	max. 2.4W @ PoE	max. 5.55W @ PoE	max. 7.6W @ PoE	max. 6.0W @ PoE
Température d'environnement	0°C ~ 40°C	0°C ~ 40°C	-20°C ~ 45°C	[12VDC] -20°C ~ 50°C [PoE] -20°C ~ 45°C	[12VDC] -40°C ~ 50°C [PoE] 0°C ~ 45°C
Caisson / IP / IR	Polycarbonat	Polycarbonat	Aluminium / IP66 / 8 LEDs	Aluminium / IP66 / 16 LEDs	Aluminium / IP66 / 12 LEDs
Poids	142g	270g	600g	870g	850g
Dimensions LxHxP	76mm x 143mm x 92mm	106mm (ø) x 56mm (H)	76mm x 73mm x 235mm	83mm x 86mm x 287mm	83mm x 86mm x 287mm
Certificat	ONVIF (Profile S), FCC, CE		ONVIF (Profile S) FCC, CE, IP66		

ACCESSOIRES INTÉRIEUR & EXTÉRIEUR



	DÔME INTÉRIEUR ZN-DN312XE-M					
	DÔME EXTÉRIEUR ZN-DNT352XE	Montage mural pour ZN-DN312XE-M, ZN-DNT352XE, ZN-DNT352XE-MIR				
	DÔME EXTÉRIEUR ZN-DNT352XE-MIR	Montage surbaissé pour ZN-DN312XE-M, ZN-DNT352XE, ZN-DNT352XE-MIR				
	DÔME INTÉRIEUR ZN1-D4FN5			Montage en angle pour WMB-3000		
	MINI DÔME INTÉRIEUR ZN1-M4FN3			Montage étroite pour WMB-3000		
	DÔME INTÉRIEUR ZN1-D4NMZ43L			Encastré au plafond pour ZN-DN312XE ZN-DNT352XE		
		Montage mural pour ZN1-D4FN5		Montage surbaissé pour ZN1-D4FN5		
		Montage surbaissé pour ZN1-M4FN3		Montage mural pour ZN1-M4FN3		
		Montage mural pour ZN1-D4NMZ43L		Montage surbaissé pour ZN1-D4NMZ43L		

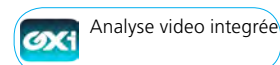
Légende: Analyse video intégrée

DÔME PTZ AVEC ANALYSE VIDEO



	PTZ EXTÉRIEUR	PTZ INTÉRIEUR
	ZN-PTZ202XE-XT	ZN-PTZ202XE
Capteur d'image	1/3" CMOS	
Compression	H.264, MPEG-4, MJPEG	
Double flux	Oui, configurable	
Max. Résolution	1080p	
Types de résolution	1920 x 1080(Full HD), 1280 x 720(720p), 1120 x 630, 960 x 540(qHD), 800 x 450, 640 x 360(HVGA), 480 x 270, 320 x 180	
Taux d'images vidéo	30ips@ 1080p	
Objektif	4.45mm - 89mm / Optique 20x, Numerique 8x	
Jour/Nuit	Jour/Nuit mech.	
Éclairage minimal	Couleur: 1.5 Lux (50 IRE) / 0.02 Lux (Sens-up) N/B : 0.1 Lux (50 IRE) / 0.001 Lux (Sens-up)	
Entrée / Sortie audio	1 / 1	1 / 1
Codec audio	G.711-uLaw	G.711-uLaw
Interface réseau	10 / 100 Base-T	10 / 100 Base-T
Protocole	QoS Layer 3 DiffServ, TCP/IP, UDP/IP, HTTP, HTTPS, RTSP, RTCP, RTP/UDP, RTP/TCP, mDNS, UPnP™, SMTP, DHCP, DNS, DynDNS, NTP, SNMPv1/v2c/v3(MIB-II), IGMP, ICMP, SSLv2/v3, TLSv1	
Plage de pivotement	Pan: 360° interminable, Tilt: -5° ~ 185° Auto-flip	
Vitesse Pan/Tilt manuel	0.01° ~ 120° / Sec.	
Vitesse Preset Pan/Tilt	600° / Sec.	
Presets	255 Presets; 6 Tours; Auto-Panning; Auto-Run	
Zone de privées	max. 8 zones	
Interface	4x Numerique-In, 2x Numerique-Out	
Micro SD Card	SD/SDHC jusqu'à 64GB (optionnel)	
Tension de service	AC 24V, PoE+	
Consommation de courant	24VAC, PoE+ (802.3at) / 44W (Chauffage on) @ 24VAC	24VAC, PoE+ (802.3at) / 18W @ 24VAC
Température d'environnement	24VAC: -40°C ~ 50°C; PoE+: 0°C ~ 50°C; Ventilateur et Chauffage intégrée	PoE+ / 24VAC: 0°C ~ 50°C / Ventilateur intégrée
Caisson / IP	IP66	-
Poids	4.6kg	2.1kg
Dimension	232mm (ø) x 296.4mm (H)	180mm (ø) x 240mm (H)
Certificat	OnVIF (Profile S, Profile G), FCC, CE, IP66	OnVIF (Profile S, Profile G), FCC, CE

Légende:



PINHOLE-SERIE AVEC ANALYSE VIDEO



	CAMÉRA PINHOLE	
	ZN1-V4FN3	ZN1-V4FN4
Capteur d'image	1/3" CMOS	
Compression	H.264, MJPEG	
Max. Résolution	1080p	
Pixel effective	1920 x 1080	
Taux d'images vidéo	30ips@ HD 1080p	
Objektif	2.8mm, F2.0	3.7mm, F2.5
Angle de view horiz.	82°	63°
Iris	-	
Rapport signal/bruit	50dB ou plus	
Sortie moniteur	-	
Entrée/Sortie d'alarme	-	
Entrée/Sortie audio	-	
Codec audio	-	
Jour/Nuit	Numerique J/N	
Éclairage minimal	Couleur: 1.0 lux / SW: 0.007 lux (DSS ON)	Couleur: 1.4 lux / SW: 0.01 lux (DSS ON)
AGC/BLC/DNR/DWDR	Oui / Oui / Oui / Oui	
Interface réseau	10/100 Base T	
Protocole	TCP/IP, UDP/IP, HTTP, RTSP, RTCP, RTP/UDP, RTP/TCP, SNTP, mDNS, UPnP, SMTP, SOCK, IGMP, DHCP, DDNS, SSL v2/v3, IEEE 802.1X, SSH, SNMP v2/v3	
Accès à distance	IE 7.0+	
Micro SD Card	SD card slot intégrée	
Detecteur de mouvement	Oui	
Tension de service	12VDC	
PoE	Oui (IEEE 802.3af)	
Consommation de courant	max. 3.6W@12VDC	
Température d'environnement	-10°C ~ 50°C	
Caisson	Polycarbonat	
Poids	Unité principale: 225g Caméra: 250g	
Dimension	Caméra: 28.5mm (ø) x 25mm (H) Unité principale: 107mm (L) x 26mm (H) x 124mm (P)	
Certificat	OnVIF (Profile S), FCC, CE	

FISHEYE AVEC ANALYSE VIDEO



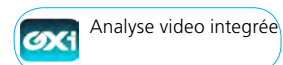
	FISHEYE
	ZN1-F5FN8
Capteur d'image	1/2.5" CMOS
Compression	H.264, MJPEG, MPEG4
Max. Résolution	4:3 Mode: 2048 x 1536 / 16:9 Mode: 1920 x 1080
Pixel effective	2048 x 1536
Taux d'images vidéo	4:3 Mode: max. 14bps / 16:9 Mode: max.30ips
Objektif	1.2mm, F2.0
Angle de view horiz.	180°
Iris	-
Rapport signal/bruit	50dB ou plus
Sortie moniteur	1 x BNC (pour installation)
Entrée / Sortie d'alarme	1 / 1
Entrée / Sortie audio	1 / 1
Codec audio	G.711
Jour/Nuit	Numerique Jour/Nuit
Éclairage minimal	1.0 Lux (Couleur) 0.001 Lux (N/B, DSS on)
AGC/BLC/DNR/DWDR	Oui / Oui / Oui / Oui
Interface réseau	10/100 Base T
Protocole	TCP/IP, UDP/IP, HTTP, RTSP, RTCP, RTP/UDP, RTP/TCP, SNTP, mDNS, UPnP, SMTP, SOCK, IGMP, DHCP, DDNS, SSL v2/v3, IEEE 802.1X, SSH, SNMP v2/v3
Accès à distance	IE 7.0+
Micro SD Card	SD slot intégrée
Decteur de mouvement	Oui
Tension de service	12VDC
PoE	Oui (IEEE 802.3af)
Consommation de courant	max. 3.96W mA @ 12VDC
Température d'environnement	0°C ~ 50°C
Caisson	Polycarbonat
Poids	420g
Dimensions	144.0 (ø) x 62.9mm (H)
Certificat	ONVIF (Profile S), FCC, CE

ENCODER AVEC ANALYSE VIDEO



	ENCODER	ENCODER
	ZS1-1DS	ZS1-4DS
Compression	H.264, MJPEG	H.264, MJPEG
Résolution	D1 / 4CIF / VGA / CIF / QVGA / QCIF	D1 / 4CIF / VGA / CIF / QVGA / QCIF
Taux d'images vidéo	30ips @ D1	30ips @ D1
Entrée video	1 x BNC	1 x BNC
Sortie moniteur	1 x BNC	1 x BNC
Entrée/Sortie numerique	2 / 2	2 / 2
Entrée / Sortie audio	1 / 1	1 / 1
Codec audio	G.711	G.711
RS485	Oui	Oui
RS232	Oui	Oui
USB 2.0	-	-
Micro SD Card	Oui (optionnel)	Oui (optionnel)
Interface réseau	10/100 Base-T	10/100 Base-T
Double flux	Oui	Oui
Protocole	QoS Layer 3 DiffServ, TCP/IP, UDP/IP, HTTP, RTSP, RTCP, RTP/UDP, RTP/TCP, mDNS, UPnP™, SMTP, DHCP, DNS, DynDNS, NT-P,SNMPv1/v2c/v3(MIB-II), IGMP, ICMP, SSLv2/v3, TLSv1	QoS Layer 3 DiffServ, TCP/IP, UDP/IP, HTTP, RTSP, RTCP, RTP/UDP, RTP/TCP, mDNS, UPnP™, SMTP, DHCP, DNS, DynDNS, NT-P,SNMPv1/v2c/v3(MIB-II), IGMP, ICMP, SSLv2/v3, TLSv1
Decteur de mouvement	Oui	Oui
Tension de service	12VDC	12VDC
PoE	Oui (IEEE 802.3af)	-
Consommation de courant	235mA@12VDC	235mA@12VDC
Température d'environnement	0°C ~ 50°C	
Matériel Caisson	Métal	Métal
Poids	430g	920g
Dimension	103.4mm (L) x 37.7 (H) x 140.7 (P)	137.1mm (L) x 38 (H) x 243.1 (P)
Certificat	OnVIF (Profile S), CE, FCC	OnVIF (Profile S), CE, FCC

Légende:

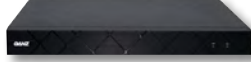


GENSTAR CAMÉRA AHD SERIE



	CAMÉRAS AHD		CAMÉRAS AHD		
	Z8-N4NFN4AP	Z8-N4NVF56AP	Z8-B4NVF56AP	Z8-M4NTFN4LAP	Z8-D4NTVF56LAP
Capteur d'image	1/3" Sony CMOS			1/3" Sony CMOS	
Norme video	PAL			PAL	
Résolution	1920 x 1080			1920 x 1080	
Taux d'images vidéo	PAL: 25ips			PAL: 25ips	
Objektif	3.6mm 75° FoV	2.8mm - 12mm, 89° - 35° FoV		3.6mm, 75° FoV	2.8mm - 12mm, 89° - 35° FoV
Commutation jour/nuit	Mécanique			Mécanique	
Éclairage minimal	0.001 Lux (Couleur, F1.2, AGC on), 0 Lux (IR on)		0.01 Lux (Couleur, F1.2, AGC on), 0 Lux (IR on)	0.001 Lux (Couleur, F1.2, AGC on), 0 Lux (IR on)	0.001 Lux (Couleur, F1.2, AGC on), 0 Lux (IR on)
IR	Oui, 20m Distance	Oui, 25-35m Distance	Oui, 35-40m Distance	Oui, 15m Distance	Oui, 25 - 35m Distance
Réglage luminosité	BLC/HLC/OFF			BLC/HLC/OFF	
DNR	Oui, 2/3DNR			Oui, 2/3DNR	
WDR	Oui, DWDR			Oui, DWDR	
Balance des blancs	ATW/AWC-SET/Indoor/Outdoor/MANUAL			ATW/AWC-SET/Indoor/Outdoor/MANUAL	
Distance vidéo max.	300m (75-5 Coax)			300m (75-5 Coax)	
Interface	HD Analogue			HD Analogue	
Tension de service	12 VDC			12 VDC	
Consommation de courant	4W max.	4.5W max.		max. 4.5W	max. 4W
Class de protection	IP66			IP66	
Caisson	Aluminium			Aluminium	
Conditions environnantes	-10°C - +55°C			-10°C - +55°C	
Dimension (mm)	69(L) x 65(H) x 170(P)	97(L) x 84(H) x 228(P)	90(L) x 105(H) x 230 (P)	106.07 (Ø) x 96.42 x 77.65	133 (Ø) x 144.8 x 101.6
Poids	350g	550g	800g	300g	550g

ENREGISTREUR DIGIMASTER AHD
DIGIMASTER



		ENREGISTREUR AHD		ENREGISTREUR AHD	
		DR-4M41A	DR-8M41A	DR-16M42A	DR-16F45AT
CANAUX		4ch		8ch	
VIDEO	SIGNAL D'ENTRÉE	AHD 2.0 1080P / AHD 1.0 720P / 960H (NTSC / PAL)		AHD 2.0 1080P / AHD 1.0 720P / 960H (NTSC / PAL)	
	MONITOR MAIN	VGA / HDMI		VGA / HDMI	
	SPOT OUT	-		-	
	LOOP THROUGH	-		-	
	DÉTECTEUR MOVEMENT	Oui		Oui	
AUDIO	SIGNAL D'ENTRÉE	4ch (10K Ohm, 2.8Vpp)		4ch (10K Ohm, 1Vrms)	
	SIGNAL DE SORTIE	1ch (600 Ohm, 2.8Vpp)		1ch (600 Ohm, 1Vrms)	
	CODEC	G.711		G.711	
ENREGISTREMENT	CODEC	H.264		H.264	
	RATE	60ips/50ips@1080P 120ips/100ips@720P/960H 120ips/100ips@4CIF/2CIF/CIF	120ips/100ips@1080P 240ips/200ips@720P/960H 240ips/200ips@4CIF/2CIF/CIF	240ips/200ips@1080P 480ips/400ips@720P/960H 480ips/400ips@4CIF/2CIF/CIF	480ips/400ips@1080P 480ips/400ips@720P/960H 480ips/400ips@4CIF/2CIF/CIF
	RÉSOLUTION	CIF (352 x 240 / 288), 2CIF (704 x 240 / 288), 4CIF (704 x 480 / 576), 960H (960 x 480 / 576), 720P (1280 x 720), 1080P (1920 x 1080)		CIF (352 x 240 / 288), 2CIF (704 x 240 / 288), 4CIF (704 x 480 / 576), 960H (960 x 480 / 576), 720P (1280 x 720), 1080P (1920 x 1080)	
ALARM I/O	ENTRÉE ALARME	-		8	
	SORTIE ALARM	-		1ch, RELAY (250VAC, 30VDC)	
STOCKAGE	HDD INTÉRIEUREMENT	1 (optional)		2 (optional)	
	STOCKAGE EXTERNE	-		-	
	ODD INTERNE	-		-	
INTERFACES	USB	2 Ports (Envers)		2 Ports (Envers)	
	RS-485	1		1	
	RS-232	-		-	
	LAN	1 (WAN) - 10 / 100Mbps		1 (WAN) - 10 / 100Mbps	
	TÉLÉCOMMANDE	-		-	
ETC	SIGNAL SWITCH	-		-	
	WATCHDOG	Oui		Oui	
	VENTILATEUR	-		-	
POWER	SOURCE DE COURANT	12V DC, Adapteur, 2A, 100 ~ 240V AC, 50-60Hz		12V DC, Adapteur, 4A, 100 ~ 240V AC, 50-60Hz	
	TENSION DE SERVICE	5W max. sans HDD		5W max. sans HDD	
ALENTOURS	TEMPÉRATURE	0°C ~ 40°C		0°C ~ 40°C	
	HUMIDITÉ	10 ~ 90% NC		10 ~ 90% NC	
CAISSON	DIMENSION	255(W) x 236(D) x 42(H)mm		350(W) x 296(D) x 44(H)mm	
	POIDS	970g	1060g	3kg	9.0kg
CERTIFICATION		CE, FCC, KC, C-tick		CE, FCC, KC, C-tick	

DIGIMASTER



	ENREGISTREUR ANALOGUE	
	DR-8FX5	DR-16FX5
Norme video	PAL / NTSC	
Compression	H.264	
Entrée video	8 x BNC 1 Vp-p/75Ω	16 x BNC 1 Vp-p/75Ω
Sortie Spot	Aux 1 : (1Vpp, 750ohm) [1ch / 4ch / 9ch programmable] 2 : (1Vpp, 750ohm) [1ch / 4ch]	Aux 1 : (1Vpp, 750ohm) [1ch / 4ch / 9ch / 16ch programmable] 4 : (1Vpp, 750ohm) [1ch / 4ch]
Sortie Loop	8 x BNC 1 Vp-p/75Ω	16 x BNC 1 Vp-p/75Ω
Sortie moniteur	HDMI / VGA	
Entrée audio	8CH (10KOhm, 2.8Vpp)	16CH (10KOhm, 2.8Vpp)
Sortie audio	1CH (6000ohm, 2.8Vpp)	
Entrée d'alarme	10CH(8CH+2CH), Pulled jusqu'à 5V via 10KOhm	18CH(16CH+2CH), Pulled jusqu'à 5V via 10KOhm
Sortie d'alarme	4CH, RELAY (125VAC, 60VDC)	8CH, RELAY (125VAC, 60VDC)
Nombre disques durs	5 (optional)	
Système d'exploitation	Linux / Pentaplex	
Format d'enregistrement	CIF (352 x 240/288), 2CIF (704 x 240/288), 4CIF (704 x 480/576), 960H (960 x 480/576)	
Modes d'enregistrement	Continu / mouvement / alarme / panic	
Taux d'enregistrement	Jusqu'à 200ips @ 960H	Jusqu'à 400ips @ 960H
Lecture	Jusqu'à 8 Caneaux simultanément	Jusqu'à 16 Caneaux simultanément
Événements	Mouvement / perte de vidéo / alarme externe / panique	
Détecteur de mouvements	Oui (20x12 Champs, 30 Niveaux de sensibilité, Jour/Nuit configurable indépendamment)	
Interface	2 x RS-485, RS-232 2 x 10/100/1000 BaseT, 3 x USB, E-SATA	
Réglage heure et date	Fuseau horaire GMT, Auto DST, NTP	
Accès à distance	Oui (IE, DMS Lite, App)	
Exportation de données	AVI, FTP	
Langues d'affichage	Français, allemand, anglais, espagnol, polonais, néerlandais, tchèque	
Protocols	Pelco D/P, MesaDome, D-Max, Fastrax II, Ganz PT v3.2, SCC641/643a, Spd3300, Multix, MRX1000, WV-cs850/-csr604, PTC-400c/-200, Takex, LPT-A100L, interM, Vitek, Lilin, Maxpro, VCL	
Autorisation d'accès	Configurable	
Ventilateur	2	
Conditions environnementales	0°C ~ 40°	
Tension de service	SMPS, 100W, 100~220V AC, 50-60Hz	
Dimension (LxHxP)	2HE (430mm x 88.4mm x 367mm)	
Poids	9.0 kg	
Accessories	Mouse, Télécommande	



	ENREGISTREUR ANALOGUE		
	DR-4FX1	DR-8FX2	DR-16FX2
Norme video	PAL / NTSC		
Compression	H.264		
Entrée video	4 x BNC 1 Vp-p/75Ω	8 x BNC 1 Vp-p/75Ω	16 x BNC 1 Vp-p/75Ω
Sortie Spot	1 (1Vpp, 750ohm) [1ch / 4ch programmable]		
Sortie Loop	-	-	-
Sortie moniteur	HDMI / VGA		
Entrée audio	4CH (10KOhm, 2.8Vpp)	4CH (10KOhm, 1Vrms)	
Sortie audio	1CH (6000ohm, 2.8Vpp)	1CH (6000ohm, 1Vrms)	
Entrée d'alarme	4CH, Pulled up to 5V via 10KOhm		
Sortie d'alarme	1CH, RELAY (125VAC, 60VDC)		
Nombre disques durs	1 (optional)	2 (optional)	
Système d'exploitation	Linux / Pentaplex		
Format d'enregistrement	CIF (352 x 240/288), 2CIF (704 x 240/288), 4CIF (704 x 480/576), 960H (960 x 480/576)		
Modes d'enregistrement	Continu / mouvement / alarme / Panique		
Taux d'enregistrement	Jusqu'à 100ips @ 960H	Jusqu'à 200ips @ 960H	Jusqu'à 400ips @ 960H
Lecture	Jusqu'à 4 Caneaux simultanément	Jusqu'à 8 Caneaux simultanément	Jusqu'à 16 Caneaux simultanément
Événements	Mouvement / perte de vidéo / alarme externe		
Détecteur de mouvements	Oui (20x12 Champs, 30 Niveaux de sensibilité, Jour/Nuit configurable indépendamment)		
Interface	1 x RS-485, 1 x 10/100/1000 BaseT, 2 x USB		
Réglage heure et date	Fuseau horaire GMT, Auto DST, NTP		
Accès à distance	Oui (IE, DMS Lite, App)		
Exportation de données	AVI, FTP		
Langues d'affichage	Français, allemand, anglais, espagnol, polonais, néerlandais, tchèque		
Protocols	Pelco D/P, MesaDome, D-Max, Fastrax II, Ganz PT v3.2, SCC641/643a, Spd3300, Multix, MRX1000, WV-cs850/-csr604, PTC-400c/-200, Takex, LPT-A100L, interM, Vitek, Lilin, Maxpro, VCL		
Autorisation d'accès	Configurable		
Ventilateur	-	1	
Conditions environnementales	0°C ~ 40°		
Tension de service	12V DC, Adapteur, 3.3A, 100 ~ 240V AC, 50-60Hz		
Dimension (LxHxP)	1U (255.6mm x 44.2mm x 173mm)	1U (305mm x 44.1mm x 298.2mm)	
Poids	2kg	3.5kg	
Accessories	Mouse, Télécommande		

GANZ ANALOGUE CAMÉRAS



	DÔME INTÉRIEUR			DÔME EXTÉRIEUR
	ZC-D8039PXA	LDWB212PS-2	LTX-IR212PS	ZC-DNT8039PXA-IR
Capteur d'image	1/3"	1/3"	1/3"	1/3"
Objektif	3mm - 9mm	2.8mm - 12mm	2.8mm - 12mm	3mm - 9mm
Commutation jour/nuit	Mécanique	Numerique	Numerique	Mécanique
Éclairage minimal	0.4 Lux	0.01 Lux	0.001 Lux	0.04 Lux
IR	-	Oui	Oui	Oui
DNR/(D)WDR/BLC/HLC	Oui / Oui / Oui / Oui	Oui / Oui 115db/ - / -	Oui / - / Oui / -	Oui / Oui / Oui / Oui
Balance des blancs	ATW / MANUELL	ATW / MANUELL	ATW / MANUELL	ATW / MANUELL
Tension de service	12 VDC / 24 VAC	12 VDC	12 VDC	12 VDC / 24 VAC
Class de protection	-	-	-	IP67
Conditions environnementales	-10°C - +50°C	-10°C - +50°C	-20°C - +45°C	-10°C - +50°C
Dimension (mm)	108.3 (H) x 122 (D)	128 (H) x 91 (D)	93 (H) x 131 (D)	128 (H) x 148 (D)
Poids	280g	380g	800g	1000g



	BULLET	BOX		
	LYB-IR-212PS-CB	LCNX-PS	LCNX-PE	ZC-YX270P
Capteur d'image	1/3"	1/3"	1/3"	1/3"
Objektif	2.8mm - 12mm	CS-Mount	CS-Mount	CS-Mount
Commutation jour/nuit	Numerique	Mécanique	Mécanique	Mécanique
Éclairage minimal	0.001 Lux	0.02 Lux	0.02 Lux	0.3 Lux
IR	Oui	-	-	-
DNR/(D)WDR/BLC/HLC	Oui / Oui / Oui / Oui	Oui / Oui / Oui / Oui	Oui / Oui / Oui / Oui	Oui / Oui / Oui / Oui
Balance des blancs	ATW / MANUELL	ATW / MANUELL	ATW / MANUELL	ATW / MANUELL
Tension de service	12 VDC	12 VDC / 24 VAC	230 VAC	12 VDC / 24 VAC
Class de protection	IP66	-	-	-
Conditions environnementales	-20°C - +45°C	-10°C - +50°C	-10°C - +50°C	-10°C - +50°C
Dimension (mm)	220(L) x 120(H) x 83(P)	63.3(L) x 53.6(H) x 129(P)	63.3(L) x 53.6(H) x 129(P)	60(L) x 46(H) x 108.4(P)
Poids	1100g	500g	500g	320g

MONITEURS

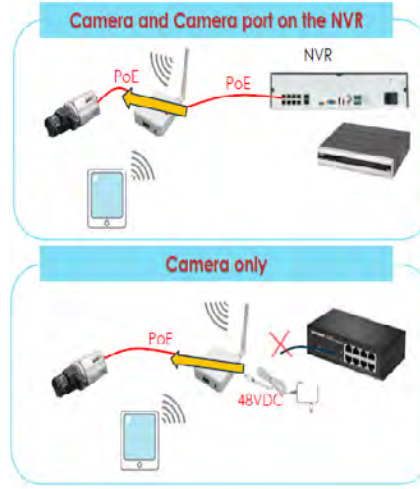


	MONITEURS			
	LME17	LME19	LME23.6SP	LME32
Norme video	PAL / NTSC			
Diagonale d'écran	17"	19"	23.6"	32"
Résolution	1280 x 1024		1920 x 1080	
Aspect ratio	4:3		16:9	
Couleurs représentables	16,7 Millionen			
Temps de réponse	5 ms			8.5 ms
Angle de vision (G/D)	170° / 160°		80° / 85°	88° / 88°
Intensité lumineuse	300 cd/m ²			400 cd/m ²
Plage de contraste	10.000 : 1		5000 : 1	
Entrées video	2x BNC, VGA, HDMI		2x BNC, VGA, HDMI	2x HDMI, BNC, VGA
Sorties video	2x BNC			BNC
Entrées audio	PC Stereo, RCA			
Sorties audio	RCA			
Haut-parleur	2x 1,5 Watt			
Menue OSD	Français, anglais, allemand, italien, espagnol, russe, turc, japonais, polonais			
3D Comb Filter / De-Interlace	Oui / Oui			
PIP / POP	Oui / Oui			
Raccordement VESA	75 mm x 75 mm	100mm x 100mm	200mm x 100mm / 200mm x 200mm	
Tension de service	12 VDC (source de courant 230V)			AC 100-240V 50/60HZ
Consommation de courant	20 Watt	25 Watt	33 Watt	70 Watt
Température de fonctionnement	0°C - 40°C			
Poids	3.2 kg	3.3 kg	4.6 kg	12.1 kg



	WIRELESS SERVICE EQUIPMENT
	ZW-N22F
Réseau	2x RJ-45 PoE
WLAN	IEEE802.11b/g/n AP / Repeater / Client mode
USB	1
Sécurité	WEP / WPA-PSK / WPA2-PSK
Tension de service	48VDC / Micro USB 5V in
Température de fonctionnement	0°C - 50°C
Accessories	Power Supply / Antenne
Dimensions (LxHxP)	75 x 75 x 33mm

Exemples d'application:



MONITEURS



	MONITEURS		
	LED2225W	LED2455W	LED2765W
Norme video	PAL / NTSC		
Diagonale d'écran	21.5"	23.6"	27"
Résolution	1920 x 1080		2560 x 1440
Aspect ratio	16:9		
Couleurs représentables	16,7 Millions		
Temps de réponse	5 ms		6ms
Angle de vision (G/D)	170° / 160°	178° / 178°	
Intensité lumineuse	250 cd/m ²		350 cd/m ²
Plage de contraste	5.000.000 : 1 (DCR)	20.000.000 : 1 (DCR)	30.000.000 : 1 (DCR)
Entrées vidéo	VGA, HDMI	VGA, HDMI, DVI	VGA, DVI (Duallink), HDMI, Displayport 1.2
Sorties vidéo	-		
Entrées audio	PC Stereo, RCA		
Sorties audio	RCA		
Haut-parleur	2x 1,5 Watt		
Menue OSD	Français, anglais, allemand		
3D Comb Filter / De-Interlace	-		
PIP / POP	-		
Raccordement VESA	75 mm x 75 mm	100mm x 100mm	
Tension de service	100 240V, 50 60Hz		
Consommation de courant	15.8 Watt	21 Watt	30 Watt
Température de fonctionnement	0°C - 40°C		
Poids	2.3 kg	4.1 kg	7.6 kg

Portefeuille de produits de troisième cycle:



Intelligence Driven by Design



CBC (Europe) GmbH
 Hansallee 191
 40549 Düsseldorf
 Tel: +49(0)211 - 530 67 -0

info@cbc-europe.com

www.cbc-cctv.com

cbc-cctv.com