

# DGD1009



**PENTABRID H.265 5MP 8CH HD CCTV TVI / CVI / AHD / 960H / IP**

## Fonctionnalités

- Compression H265
- Capacité d'enregistrement grandement augmenté, économie de la bande passante de l'ordre de 20 à 60 %, réduit le coût de stockage.

**Push Status -**  
**Notification d'événement actif avec**  
**l'application EagleEyes**



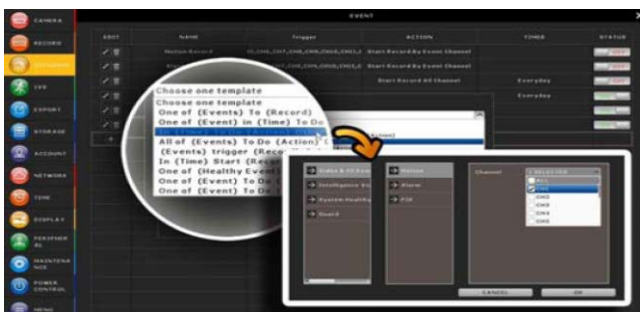
- ❖ Push Status, envoi instantané d'un message en cas de perte de vidéo, formatage de disque etc.



**Compatibilité PENTABRID**

- ❖ Permet de connecter des caméras HD TVI & AHD & CVI & IP ( 2 canaux ) et de récupérer des caméras analogiques (CVBS) existantes

Gestion de scénario Programmation des actions par rapport aux événements et plages horaires. Les scénarii les plus utilisés, comme le **Push Video**, **Push Message** sont prédéfinis et activables facilement.



**Service Cloud EaZy Networking\***

- \* Configuration facile via l'application EagleEyes, grâce au service CLOUD AVTECH.
- \* Permet de partager l'accès avec d'autres utilisateurs
- \* Notification de connexion/déconnexion d'Internet.

\* Pop-up des Evénements

- \* Une liste d'événements récents est affichée à droite du moniteur, permettant leur visualisation par un simple clic.



**SPOT MONITEUR**

- ❖ En plus de l'affichage principal via le HDMI, vous pouvez assigner la sortie BNC pour la visualisation Live ou moniteur d'événements.

Accès à distance multiplateforme

- \* Compatible avec iOS & Android, et Internet Explorer sous Windows.
- \* Logiciel de surveillance offert par AVTECH, pour les systèmes Windows.

Contrôle Indépendant des canaux

- \* Ajuster, par canal, les paramètres d'enregistrement ( "Résolution" / "Qualité" / "IPS" ) pour améliorer les performances d'enregistrements.

\* EaZy Networking is a service to connect your device to Internet automatically by plug and play, but it's not free. AVTECH will initially provide 2GB data allowance (approx. 2185 minutes) for free. When 2GB is up, the network transmission is down to 1 FPS. To restore the fluency of live view, users need to subscribe a data plan from AVTECH, or configure the network settings by themselves.

▼ Video		
Système Video		NTSC / PAL (détection automatique)
Format de Compression Video		H.265
Signal Vidéo		Analogique HD / TVI / CVI / 960H / IP ( 2 canaux )
Entrée Vidéo	Analogique	8 ch (Signal vidéo composite 1 Vp-p 75Ω BNC)
	IP	Ethernet, 10/100 Base-T
Sortie Video	BNC	Oui (Spot Monitor supporté)
	VGA	Oui (Spot Monitor supporté)
	HDMI	Oui (4K2K)
Résolution Vidéo	Analogique	5MP / 5MLITE / 4MP / 4MLITE / FHD (1080P) / HD / 960H / Frame / CIF
	IP	2592 x 1944 / 2048 x 1536 / 1920 x 1080 / 1280 x 720 / 720 x 480 / 352 x 240
▼ Enregistrement & Backup		
Capacité d'enregistrement	Analogique	Jusqu'à 48 IPS @ 5MP
		Jusqu'à 64 IPS @ 4MP
IP ( 2 canaux )	Jusqu'à 120 IPS @ FHD (1080P)	
	Jusqu'à 30 IPS @ 2592 x 1944 (5MP)	
	Jusqu'à 50 IPS @ 2048 x 1536 (3MP)	
		Jusqu'à 60 IPS @ 1920 x 1080
Mode d'enregistrement		Manuel / détection de mouvement / alarme / calendrier
Enregistrement pré-alarme		Oui
Playback		8Ch
Recherche rapide		Heure/ Evenement / Alarme
Média de Sauvegarde		Clé USB 2.0 / Réseau
▼ Audio		
Entrée Audio		4
Sortie Audio		1 (Mono)
▼ Entrées/Sorties externe		
RS485		Oui
Entrées alarme		4
Sortie alarme		1
▼ Général		
Capacité de stockage interne		Emplacement 1 X HDDs SATA 10to ( non fourni )
Interface SATA		Oui
Interface eSATA		Oui (connexion externe de matrice de disques)
Qualité d'images		SUPER BEST / BEST / HIGH / NORMAL
Contrôle souris USB		Oui
Zone de détection		16 x 12 grils par canal
Sensibilité de détection		3 niveaux
Notification d'événement		Push Status / FTP / E-Mail
Zoom numérique		2X
Contrôle PTZ		Oui
Télécommande IR		Non
Sécurité (mot de passe)		Oui
Niveaux de sécurité		4 niveaux de privilèges utilisateur / mot de passe
Détection de perte vidéo		Oui
Titre de caméra		Jusqu'à 25 lettres
Réglage Vidéo		Teinte / Saturation / Contraste / Lumière

Affichage des dates	Année/Mois/Jour, Jour/Mois/Année & Mois/Jour/Année
Heure d'été	Oui
Alimentation (±10%)	DC12V / 2A
Température de travail	10°C ~ 40°C (50°F ~ 104°F)
Dimensions (mm)	260 x 48 x 235.7
<b>▼ Réseau</b>	
Ethernet	10/100 Base-T.
Protocole réseau	TCP/IP, PPPOE, DHCP and DDNS

## ➤ SPECIFICATIONS

### ▼ Accès à distance sur PC

Système	Windows & MAC	
Surveillance à distance	Navigateur:	Windows Edge, Internet Explorer, Google Chrome, Safari & Mozilla Firefox
	CMS Lite:	32 Ch CMS pour système Windows ( gratuit )
Nombre de connexion Maximum	20	
Audio direct via réseau	Oui	
Accès à distance indépendant	Oui	
Extraction et relecture à distance	Oui	

### ▼ Surveillance mobile

Application	EagleEyes
Compatibilité	iOS & Android devices
Push Status	Oui

### ▼ Autres

EaZy Networking	Oui
Spot moniteur	Oui
DCCS	Oui
Zones de masquage	Oui
Service DDNS AVTECH offert	Oui
Opération Multiplexe	Direct / enregistrement / relecture / sauvegarde / accès réseau
Recouvrement automatique	Recouvrement après coupure de courant
Périphérique optionnel	Multiplexeur HDMI (HDM02)

## Façade arrière

