

QANZ

2014-15

SUR CBC

L'entreprise CBC (Europe) GmbH qui appartient au groupe CBC, l'un des fabricants leaders de systèmes de vidéosurveillance, connaît depuis 23 ans une activité commerciale couronnée de succès.

CBC est une entreprise commerciale internationale qui a été créée par Monsieur Utaro Doi à Tokyo au Japon en 1925.

Notre maison japonaise à Tokyo se consacre constamment à l'étude, au développement et à la fabrication de produits de vidéosurveillance à la pointe de la technologie. Dans le secteur de la technique des caméras et des objectifs en particulier, de nombreuses innovations ont été lancées avec succès sur le marché. Les objectifs que nous produisons depuis 30 ans, sont mis au point et fabriqués dans notre usine d'outre-mer. Un chiffre d'affaires de 2 milliards d'euros souligne notre position de leader sur le marché. CBC, dont le siège européen est à Düsseldorf, est une entreprise commerciale qui assure la distribution.

Depuis plus de 20 ans, grâce à son expérience et une équipe compétente de 50 employés, CBC (Europe) GmbH est un Partenaire fiable. Nous offrons à nos clients la fiabilité, la continuité, un rapport qualité-prix unique, une livraison rapide et un excellent service après-vente. L'importance des informations concernant les produits et la formation continue de nos techniciens, agents commerciaux et de nos clients sont pour nous d'une importance fondamentale.

L'entreprise CBC (Europe) est certifiée selon la norme DIN EN ISO 9001/ 2000.

Le groupe CBC instaura il y a 30 ans la marque Computar qui représente la marque déposée pour tous les composants optiques. Avec cette marque, le groupe CBC fait partie des fabricants d'objectifs leaders à l'échelle mondiale.

En 1999, la marque Ganz a été créée pour représenter tous les produits électroniques du groupe CBC. L'entreprise réunit les marques et (produits électroniques) sous son toit. La gamme de produits s'étend des objectifs, caméras, éclairages infrarouges, caissons,

haut-parleurs et moniteurs aux systèmes de gestion vidéo, à la technique d'enregistrement et de transmission ainsi qu'aux appareils de transmission IP.

CBC est fournisseur de solutions CCTV techniques et économiques convaincantes qui couvrent tous les domaines de la vidéosurveillance.

Grâce à de nouvelles mises au point et extensions de notre produit, nous avons créé une large gamme de produits qui peut être facilement intégrée dans toutes les configurations de CCTV et qui nous permet d'offrir à nos clients des produits individuels ou des solutions complètes.

En tant qu'entreprise commerciale de fabrication, CBC mise sur de nouvelles technologies notamment sur des produits de surveillance numériques.

CBC approvisionne ses clients avec des produits de haute qualité. Notre objectif est d'être en position de leader pour nos clients CCTV. La proximité de la clientèle est au cœur de notre philosophie entrepreneuriale – de l'étude à la réalisation du projet. La grande disponibilité de tous les produits grâce à un service de stockage – presque tous les sites ayant un entrepôt – il est possible de mettre à la disposition du client un service optimal dans le plus bref délai. Les installateurs sur place sont assistés par un savoir-faire de première main, un service technique, des séminaires réguliers concernant la technique CCTV et une équipe hautement motivée.

Le réseau CBC s'étend à 3 000 employés dans le monde entier. Celui-ci compte 27 filiales réparties à l'échelle mondiale (Europe, Amérique et Asie). Celles-ci assurent à nos clients une livraison et un service après-vente rapides. L'entreprise CBC (Europe) GmbH est responsable de l'Europe continentale (excepté l'Italie, l'Espagne, le Portugal et la Grèce).

4

CAMÉRAS

4

CS-Mount

6

IR-Bullet

9

Dôme intérieur

11

Dôme extérieur

14

Thermique

17

PTZ

20

CAISSONS

25

MONITEURS

27

DVR

CAMÉRAS

CAISSONS

MONITEURS

DVR

IN

Intérieur

OUT

Extérieur

PTZ

PTZ-Fonction

IR

IR-LEDs

CS MOUNT

CS-Mount

H.264

H.264 Codec

THERM

Thermique

DUAL

Module thermique et optique

DNR

Digital Noise Reduction

IP66

Class de protection 66

IP67

Class de protection 67

IP68

Class de protection 68

DIGITAL D/N

Électronique Day-/ Night-Switching

TRUE D/N

Mécanique Day-/ Night-Switching

WDR

Wide Dynamic Range

HLC

High Light Correction

CAMÉRAS



ZC-YX270P



ZC-YX270PE



ZC-NX270P



ZC-NXW270PR

Données techniques

| | | | | | |
|-------------------------------------|-------------------|---------------------------------------|---------------|---|-------------------------------|
| Système vidéo | | PAL | | | |
| Sortie vidéo | | 1.0 Vs-s; 75 Ohm BNC | | | |
| Capteur d'images | | 1/3" IT-CCD | | | |
| Résolution horizontale | | 700 Lignes | | | |
| Pixel effective | | 976 x 582 | | | |
| Mode jour/nuit | | Électronique | | Mécanique | |
| Puissance d'éclairage minimale F1.2 | 50IRE Sens-Up off | 0.3 lux Couleur 0.03 lux b/n | | 0.07 lux Couleur 0.007 lux b/n | |
| | 50IRE Sens-Up on | 0.0006 lux Couleur 0.00006 lux b/n | | 0.00014 lux Couleur 0.000015 lux b/n | |
| | 30IRE Sens-Up off | 0.15 lux Couleur 0.015 lux b/n | | 0.03 lux Couleur 0.0035 lux b/n | |
| | 30IRE Sens-Up on | 0.0003 lux Couleur 0.00003 lux b/n | | 0.00007 lux Couleur 0.000007 lux b/n | |
| Réglage du diaphragme | | DC/Video-Iris | | | |
| Vitesse d'obturation (AES) | | 1/50-1/100.000s | | | |
| Synchronisation | | Internal Synchronisation, Line Lock | | | |
| Zoom numérique | | Oui, 16x | | | |
| DNR / BLC / HLC | | Oui, 2D & 3D / Oui / Oui | | | |
| Rapport signal/bruit | | >50dB | | | |
| WDR | | WDR numérique | | Oui, max. 82dB | |
| Caractéristique gamma | | 0.45 | | | |
| RS-485 | | - | | Oui | |
| Balance des blancs | | ATW/AWB/Manual | | | |
| Détecteur de mouvements | | Oui | | | |
| Zones privées | | Oui | | | |
| Correction d'image | | Oui | | | |
| Stabilisateur | | Oui | | | |
| Température de service | | - 10°C ~ 50°C | | | |
| Courant absorbé | | 24 VAC: 250mA / 12 VDC: 310mA | 230 VAC: 30mA | 24 VAC: 250mA / 12 VDC: 310mA | 24 VAC: 220mA / 12 VDC: 260mA |
| Dimensions (L x H x P) | | 60mm x 54mm x 119.4mm | | | |
| Poids | | 320g | 600g | 320g | 600g |

GX5
TECHNOLOGY

GX5
TECHNOLOGY



ZC-YX280P



ZC-YX280PE



ZC-NX280P



ZC-NX280PE

CAMÉRAS

| Données techniques | ZC-YX280P | ZC-YX280PE | ZC-NX280P | ZC-NX280PE |
|-------------------------------|--|---------------------|-----------------------------|---------------------|
| Système vidéo | PAL | | | |
| Sortie vidéo | 1.0Vp-p 75 Ohm BNC | | | |
| Capteur d'images | 1/3" IT-CCD Sony ExView HAD II | | | |
| Résolution horizontale | 700 Lignes | | | |
| Pixel effective | 976 x 582 | | | |
| Mode jour/nuit | Électronique | | Mécanique | |
| Minimum illumination | 0.4 lux F1.4 | | 0.04 lux F1.4 | |
| Réglage du diaphragme | DC-Iris | | | |
| Vitesse d'obturation (AES) | 1/50-1/100.000s | | | |
| Synchronisation | Internal Synchronisation, Line Lock | | | |
| Fonction de miroir horizontal | Oui | | | |
| DNR | Oui, 2D | | | |
| HLC | Oui | | | |
| WDR | WDR numérique | | | |
| Rapport signal/bruit | >50dB | | | |
| Caractéristique gamma | 0.45 | | | |
| Balance des blancs | ATW, PUSH, USER1, USER2, ANT CR, MANUAL, PUSH LOCK | | | |
| Détecteur de mouvements | Oui | | | |
| Zones privées | Oui (4) | | | |
| Température de service | - 10°C ~ 50°C | | | |
| Courant absorbé | 24 VAC: 2.6W / 12 VDC: 1.9W | 230 VAC: 2.2W, 32mA | 24 VAC: 2.6W / 12 VDC: 1.9W | 230 VAC: 2.2W, 32mA |
| Dimensions (L x H x P) | 62mm x 53mm x 96mm | | | |
| Poids | 250g | 350g | 250g | 350g |

CAMÉRAS
CAISSONS
MONITEURS
DVR

GANZ

CAMÉRAS



OUT IP67
DIGITAL D/N IR

ZC-BT8039PBA



OUT IP67
DIGITAL D/N IR

ZC-BT8039PXA



OUT IP67
TRUE D/N IR

ZC-BNT8039PBA



OUT IP67
TRUE D/N IR

ZC-BNT8039PXA

| Données techniques | ZC-BT8039PBA | ZC-BT8039PXA | ZC-BNT8039PBA | ZC-BNT8039PXA |
|--------------------------|------------------------------------|-------------------------|----------------------|-------------------------|
| Système vidéo | PAL | | | |
| Sortie vidéo | 1.0Vp-p 75 Ohm BNC | | | |
| Capteur d'images | 1/3" Sony HAD II CCD | 1/3" Sony ExView HAD II | 1/3" Sony HAD II CCD | 1/3" Sony ExView HAD II |
| Résolution horizontale | 600 TVL | 700 TVL | 600 TVL | 700 TVL |
| Pixel effective | 752 x 582 | 976 x 582 | 752 x 582 | 976 x 582 |
| Minimum illumination | 0.0 lux (IR on) | | | |
| Mode jour/nuit | Électronique | | Mécanique | |
| Objectif | 3.0 mm - 9.0 mm | | | |
| Angle de vue horizontale | 90.0° - 31.8° | | | |
| Vitesse d'obturation | 1/50, FLK, 1/50 ~ 1/100000 | | | |
| Balance des blancs | ATW1, ATW2, AWC, Manual | | | |
| WDR | WDR numérique | | | |
| HLC | Oui | | | |
| Détecteur de mouvements | Oui | | | |
| Zones privées | Oui | | | |
| DNR | Oui | | | |
| IR | Oui, ~30m distance | | | |
| Rapport signal/bruit | >50dB | | | |
| Class de protection | IP67 | | | |
| Tension de service | 12V DC / 24V AC | | | |
| Courant absorbé | 6.5 Watt @ 12VDC, 5.7 Watt @ 24VAC | | | |
| Température de service | -20°C - 50°C | | | |
| Dimensions (Ø x H) | 72mm x 209mm | | | |
| Poids | 750g | | | |



OUT IP67
TRUE D/N IR

ZC-BNT8312PBA



OUT IP67
DIGITAL D/N IR

ZC-BX8039PBA



OUT IP67
TRUE D/N IR

ZC-BNX8312PBA



OUT IP67
TRUE D/N IR

ZC-BNX8039PBA

CAMÉRAS

| Données techniques | ZC-BNT8312PBA | ZC-BX8039PBA | ZC-BNX8312PBA | ZC-BNX8039PBA |
|--------------------------|------------------------------------|-----------------------------------|-----------------------------------|-----------------------------------|
| Système vidéo | PAL | | | |
| Sortie vidéo | 1.0Vp-p 75 Ohm BNC | | | |
| Capteur d'images | 1/3" Sony HAD II CCD | | | |
| Résolution horizontale | 600 TVL | 600 TVL | 600 TVL | 600 TVL |
| Pixel effective | 752 x 582 | | | |
| Minimum illumination | 0.0 lux (IR on) | | | |
| Mode jour/nuit | Mécanique | Électronique | Mécanique | |
| Objectif | 3.3 mm - 12.0 mm | 3.0 mm - 9.0 mm | 3.3 mm - 12.0 mm | 3.0 mm - 9.0 mm |
| Angle de vue horizontale | 89.8° - 23.9° | 90.0° - 31.8° | 89.8° - 23.9° | 90.0° - 31.8° |
| Vitesse d'obturation | 1/50, FLK, 1/50 ~ 1/100000 | | | |
| Balance des blancs | ATW1, ATW2, AWC, Manual | | | |
| WDR | WDR numérique | | | |
| HLC | Oui | | | |
| Détecteur de mouvements | Oui | | | |
| Zones privées | Oui | | | |
| DNR | Oui | | | |
| IR | Oui, ~30m distance | | | |
| Rapport signal/bruit | >50dB | | | |
| Class de protection | IP67 | | | |
| Tension de service | 12V DC / 24V AC | | | |
| Courant absorbé | 6.5 Watt @ 12VDC, 5.7 Watt @ 24VAC | | | |
| Température de service | -20°C - 50°C | | | |
| Dimensions (Ø x H) | 72mm x 209mm | | | |
| Poids | 750g | | | |
| Remarks | Zoom & focus adjustment intérieur | Zoom & focus adjustment extérieur | Zoom & focus adjustment extérieur | Zoom & focus adjustment extérieur |

CAMÉRAS
CAISSONS
MONITEURS
DVR

GANZ

CAMÉRAS



Données techniques

ZC-BNX8039PXA

ZC-BWNX8922PBA

ZC-BWNT8922PBA

| | | | |
|--------------------------|------------------------------------|--------------------------------------|-----------------------------------|
| Système vidéo | PAL | | |
| Sortie vidéo | 1.0Vp-p 75 Ohm BNC | | |
| Capteur d'images | 1/3" Sony ExView HAD II | 1/3" Pixim Seawolf | |
| Résolution horizontale | 700 TVL | 690 TVL | |
| Pixel effective | 976 x 582 | 752 x 582 | |
| Minimum illumination | 0.0 lux (IR on) | | |
| Mode jour/nuit | Mécanique | | |
| Objectif | 3.0 mm - 9.0 mm | 9.0 mm - 22.0 mm | |
| Angle de vue horizontale | 90.0° - 31.8° | 32.1° - 13.1° | |
| Vitesse d'obturation | 1/50, FLK, 1/50 ~ 1/100000 | 1/25 ~ 1/30, 720 | |
| Balance des blancs | ATW1, ATW2, AWC, Manual | ATW1, ATW2, AWB, MANUAL | |
| WDR | WDR numérique | Oui | |
| HLC | Oui | - | |
| Détecteur de mouvements | Oui | | |
| Zones privées | Oui | | |
| DNR | Oui | | |
| IR | Oui, ~30m distance | | |
| Rapport signal/bruit | >50dB | | |
| Class de protection | IP67 | | |
| Tension de service | 12V DC / 24V AC | | |
| Courant absorbé | 6.5 Watt @ 12VDC, 5.7 Watt @ 24VAC | 7.04 Watt (AC24V), 7.15 Watt (DC12V) | |
| Température de service | -20°C - 50°C | | |
| Dimensions (Ø x H) | 72mm x 209mm | | |
| Poids | 750g | | |
| Remarks | Zoom & focus adjustment extérieur | Zoom & focus adjustment extérieur | Zoom & focus adjustment intérieur |



ZC-D8039PHA



ZC-D8039PBA



ZC-D8026PBA



ZC-D8312PBA

CAMÉRAS

| Données techniques | ZC-D8039PHA | ZC-D8039PBA | ZC-D8026PBA | ZC-D8312PBA |
|--------------------------|------------------------------------|---------------|-----------------|-------------|
| Système vidéo | PAL | | | |
| Sortie vidéo | 1.0Vp-p 75 Ohm BNC | | | |
| Capteur d'images | 1/3" Sony HAD II CCD | | | |
| Résolution horizontale | 540 TVL | 600 TVL | 600 TVL | 600 TVL |
| Pixel effective | 752 x 582 | | | |
| Minimum illumination | 0.4 lux | | | |
| Mode jour/nuit | Électronique | | | |
| Objectif | 3.0 mm - 9.0 mm | | 2.5 mm - 6.0 mm | |
| Angle de vue horizontale | 90.0° - 31.8° | | 111.6° - 47.3° | |
| Vitesse d'obturation | 1/50, FLK, 1/50 ~ 1/100000 | | | |
| Balance des blancs | ATW1, ATW2, AWC, Manual | | | |
| WDR | - | WDR numérique | | |
| HLC | - | Oui | | |
| Détecteur de mouvements | - | Oui | | |
| Zones privées | - | Oui | | |
| DNR | - | Oui | | |
| IR | - | - | - | - |
| Rapport signal/bruit | >50dB | | | |
| Class de protection | - | | | |
| Tension de service | 12V DC / 24V AC | | | |
| Courant absorbé | 1.8 Watt @ 12VDC, 2.5 Watt @ 24VAC | | | |
| Température de service | -10°C - 50°C | | | |
| Dimensions (Ø x H) | 122mm x 109.6mm | | | |
| Poids | 280g | | | |

CAMÉRAS
CAISSONS
MONITEURS
DVR

GANZ

CAMÉRAS



ZC-DN8039PBA



ZC-DN8039PXA



ZC-DWN8039PBA

Données techniques

| | | | |
|--------------------------|-----------------------------|------------------------------------|------------------------------------|
| Système vidéo | PAL | | |
| Sortie vidéo | 1.0Vp-p 75 Ohm BNC | | |
| Capteur d'images | 1/3" Sony HAD II CCD | 1/3" Sony ExView HAD II | 1/3" Pixim Seawolf |
| Résolution horizontale | 600 TVL | 700 TVL | 690 TVL |
| Pixel effective | 752 x 582 | 976 x 582 | 752 x 582 |
| Minimum illumination | 0.04 lux | | |
| Mode jour/nuit | Mécanique | | |
| Objectif | 3.0 mm - 9.0 mm | | |
| Angle de vue horizontale | 90.0° - 31.8° | | |
| Vitesse d'obturation | 1/50, FLK, 1/50 ~ 1/100000 | | 1/25 ~ 1/30, 720 |
| Balance des blancs | ATW1/2, AWC, Manual | ATW, Push, User1/2, ANTCR, Man, PL | ATW1, ATW2, AWB, Manual |
| WDR | WDR numérique | | Oui |
| HLC | Oui | | - |
| Détecteur de mouvements | Oui | | |
| Zones privées | Oui | | |
| DNR | Oui | | Oui |
| IR | - | | |
| Rapport signal/bruit | >50dB | | |
| Class de protection | - | | |
| Tension de service | 12V DC / 24V AC | | |
| Courant absorbé | 1.8W @ 12VDC, 2.5 W @ 24VAC | 2W @ 12VDC, 2.4 W @ 24VAC | 2.9 Watt (AC24V), 2.6 Watt (DC12V) |
| Température de service | -10°C - 50°C | | |
| Dimensions (Ø x H) | 122mm x 109.6mm | | |
| Poids | 280g | | |

**ZC-DNT8039PBA****ZC-DNT8039PXA****ZC-DWNT8312PBA-IR**

CAMÉRAS

| Données techniques | ZC-DNT8039PBA | ZC-DNT8039PXA | ZC-DWNT8312PBA-IR |
|--------------------------|-----------------------------|------------------------------------|-----------------------------|
| Système vidéo | PAL | | |
| Sortie vidéo | 1.0Vp-p 75 Ohm BNC | | |
| Capteur d'images | 1/3" Sony HAD II | 1/3" Sony ExView HAD II | 1/3" PIXIM Capteur d'images |
| Résolution horizontale | 600 TVL | 700 TVL | 690 TVL |
| Pixel effective | 752 x 582 | 976 x 582 | 752 x 582 |
| Minimum illumination | 0.04 lux | | |
| Mode jour/nuit | Mécanique | | |
| Objectif | 3.0 mm - 9.0 mm | | 3.3 mm - 12.0 mm |
| Angle de vue horizontale | 90.0° - 31.8° | | 89.8° - 23.9° |
| Vitesse d'obturation | 1/50, FLK, 1/50 ~ 1/100000 | | 1/25 ~ 1/30, 720 |
| Balance des blancs | ATW1/2, AWC, Manual | ATW, Push, User1/2, ANTCR, Man, PL | ATW, AWB |
| WDR | WDR numérique | | Oui |
| HLC | Oui | | Oui |
| Détecteur de mouvements | | | Oui |
| Zones privées | | | Oui |
| DNR | | | Oui |
| IR | - | | Oui, ~30m distance |
| Rapport signal/bruit | >50dB | | |
| Class de protection | IP67 | | |
| Tension de service | 12V DC / 24V AC | | |
| Courant absorbé | 1.8W @ 12VDC, 2.5 W @ 24VAC | 2W @ 12VDC, 2.4 W @ 24VAC | 2.6W @ 12VDC, 2.9 W @ 24VAC |
| Température de service | -20°C - 50°C | | |
| Dimensions (Ø x H) | 148mm x 128mm | | |
| Poids | 1020g | | |

CAMÉRAS
CAISSONS
MONITEURS
DVR

GANZ

CAMÉRAS



ZC-DNT8039PBA-IR



ZC-DNT8039PXA-IR

Données techniques

| | | |
|--------------------------|------------------------------------|-------------------------------------|
| Système vidéo | PAL | |
| Sortie vidéo | 1.0Vp-p 75 Ohm BNC | |
| Capteur d'images | 1/3" Sony HAD II CCD | |
| Résolution horizontale | 600 TVL | 700 TVL |
| Pixel effective | 752 x 582 | 976 x 582 |
| Minimum illumination | 0 lux (IR on) | |
| Mode jour/nuit | Mécanique | |
| Objectif | 3.0 mm - 9.0 mm | |
| Angle de vue horizontale | 90.0° - 31.8° | |
| Vitesse d'obturation | 1/50, FLK, 1/50 ~ 1/100000 | |
| Balance des blancs | ATW1/2, AWC, Manual | ATW, Push, User 1/2, ANTCR, Man, PL |
| WDR | WDR numérique | |
| HLC | Oui | |
| Détecteur de mouvements | Oui | |
| Zones privées | Oui | |
| DNR | Oui, 2D | |
| IR | Oui, ~30m distance | |
| Rapport signal/bruit | >50 dB | |
| Class de protection | IP67 | |
| Tension de service | 12V DC / 24V AC | |
| Courant absorbé | 6.2 Watt @ 12VDC, 5.5 Watt @ 24VAC | |
| Température de service | -20°C - 50°C | |
| Dimensions (Ø x H) | 148mm x 128mm | |
| Poids | 1020g | |

Accessories

8000er series intérieur:



| Model | ZC7-PM1 | ZC7-WM1 | ZC-FM3 | ZCA-SD8 | ZCA-UP8 |
|-----------------------------|------------------|---------------|------------------|----------------|------------|
| Description/ Utilisation | Montage suspendu | Support mural | Montage encastré | Couvercle fumé | UPT-Module |

8000er series extérieur:



| Model | ZCA-PM8T | ZC8-WM2A | ZCA-FM8T | PMA2 | ZCA-UP8T |
|-----------------------------|------------------|---------------|------------------|---|------------|
| Description/ Utilisation | Montage suspendu | Support mural | Montage encastré | Adaptateur pour montage sur mât pour ZC8-WM2A | UPT-Module |

Bloc d'alimentation:



| Model | CV12P | CV12UP | CV09/-12/-24-II | CV2408-6A | CV2416-12A |
|-----------------------------|--|--|--|---|---|
| Description/ Utilisation | Plug-type alimentation unit, 12 VDC, 1,000 mA | Plafonnier alimentation, 12 VDC, 1,000 mA | Alimentation unit pour installation fix, 9/12VDC 800mA, 24VAC 400mA | 19" rack installation, 8 sorties, 1A max / caméra, 6A combiné | 19" rack installation, 16 sorties, 1A max/caméra, 12A combiné |

CAMÉRAS
CAISSONS
MONITEURS
DVR



CAMÉRAS



ZT-W320



ZT-W335

| Données techniques | ZT-W320 | ZT-W335 |
|-------------------------------|--|-------------------------------------|
| Système vidéo | PAL / NTSC | |
| Sortie vidéo | 1.0Vp-p 75 Ohm BNC | |
| Objectif | 20 mm | 35 mm |
| Angle de vue | 22.6° (horizontal) 17.1° (vertical) | 15.6° (horizontal) 11.7° (vertical) |
| Zoom numérique | Oui, 4x (15 étape) | |
| OSD Menu | Oui | |
| Retournement/Miroir d'image | Oui / Oui | |
| Mode inverse | On / Off | |
| AGC | Oui (On, Off, One-Push, 5 étape) | |
| Mode image | GRAY (default), RAINBOW, IRON, GLOWBOW | |
| Interfaces | RS-485 | |
| Courant absorbé | max. 16.8W | |
| Class de protection | IP66 (1000 h au brouillard salin (on option)) | |
| Température de service | -35°C - 55°C | |
| Tension de service | 12V DC | |
| Dimensions (L x H x P) | 145.4mm x 110.4mm x 285.1mm | |
| Poids | 2.3 kg | |
| Module thermique | | |
| Module thermique | 17 µm Uncooled Vox Microbolomètre | |
| Réaction spectrale | 8 – 14 µm | |
| Sensibilité thermique | 40mK, F1.0 | |
| Fréquence de rafraichissement | 25ips (PAL) | |
| Résolution | 384 x 288 | |
| Gamme de température | -20°C - 120°C (Normal Mode), -20°C - 650°C (High-Temperature Mode) | |



ZT-WD307



ZT-WD319



ZT-WD335

CAMÉRAS

| Données techniques | ZT-WD307 | ZT-WD319 | ZT-WD335 |
|-------------------------------|---|------------------|-----------------|
| Système vidéo | PAL / NTSC | | |
| Sortie vidéo | 1.0Vp-p 75 Ohm BNC | | |
| Objectif | 7.5 mm | 19 mm | 35 mm |
| Angle de vue | 40° (horizontal) | 16° (horizontal) | 9° (horizontal) |
| Zoom numérique | Oui, 4x (12 steps) | | |
| OSD Menu | Oui | | |
| Retournement/Miroir d'image | Oui / Oui | | |
| Mode inverse | On / Off | | |
| AGC | Oui | | |
| Mode image | White Hot / Black Hot | | |
| Interfaces | RS-485 | | |
| Courant absorbé | max. 19.8W | | |
| Class de protection | IP66 (1000 h au brouillard salin, résistance au test de vibration jusqu'à 3G (on option)) | | |
| Température de service | -35°C - 65°C | | |
| Tension de service | 12V DC | | |
| Dimensions (L x H x P) | 145.4mm x 110.4mm x 285.1mm | | |
| Poids | 2.4 kg | | |
| Module thermique | | | |
| Module thermique | 17 µm Uncooled VOx Microbolomètre | | |
| Réaction spectrale | 8 – 14 µm | | |
| Sensibilité thermique | < 50mK, F1.0 | | |
| Fréquence de rafraichissement | 25ips (PAL) | | |
| Résolution | 320 x 240 | | |
| Gamme de température | -40°C - 80°C | | |
| Module optique | | | |
| Capteur d'images | 1/3" Sony Super HAD CCD II 700 TVL 960H | | |
| Objectif | 6 mm - 50 mm / F1.4 (Perspectives adaptées conformément à l'objectif thermique) | | |
| Éclairage minimal | 0.005 lux F1.2 | | |

CAMÉRAS

CAISSONS

MONITEURS

DVR

GANZ

CAMÉRAS



Données techniques

ZT-PTS320

ZT-PTS335

ZT-PTD320

ZT-PTD335

| | | | | |
|-------------------------------|---|-------------------------------------|-------------------------------------|-------------------------------------|
| Système vidéo | PAL | | | |
| Sortie vidéo | 1.0Vp-p 75 Ohm BNC | | | |
| Objectif | 20 mm | 35 mm | 20 mm | 35 mm |
| Angle de vue | 22.6° (horizontal) 17.1° (vertical) | 15.6° (horizontal) 11.7° (vertical) | 22.6° (horizontal) 17.1° (vertical) | 15.6° (horizontal) 11.7° (vertical) |
| Zoom numérique | Oui, 4x (15 steps) | | | |
| OSD Menu | Oui | | | |
| Protocoles | Pelco D/P | | | |
| Plage de pivotement | 360° (infinie), max. 200°/sec (Preset) / 100°/sec (manual) | | | |
| Plage d'inclinaison | 360° (infinie), max. 200°/sec (Preset) / 100°/sec (manual) | | | |
| Prépositions | 165 Positions | | | |
| Tour | Max. 8 programable Tours | | | |
| Pattern | Max. 8 programable Patterns | | | |
| Auto Scan | Max. 8 Auto-Scans | | | |
| Interfaces | RS485, 4x Alarm-In, 2x Relay-Out | | | |
| Chauffage | Oui | | | |
| Tension de service | 12-24VDC, 24VAC | | | |
| Courant absorbé | 25W (max. 48W) | | | |
| Class de protection | IP68 (1000 h au brouillard salin, résistance au test de vibration jusqu'à 3G (on option)) | | | |
| Température de service | -30°C - 50°C | | | |
| Poids | 5.5kg | | | |
| Dimensions (L x H x P) | 300mm x 174.3mm x 200mm | | | |
| Module thermique | | | | |
| Module thermique | 25 µm Uncooled Microbolomètre | | | |
| Réaction spectrale | 8 – 14 µm | | | |
| Sensibilité thermique | 40mK, F1.0 | | | |
| Fréquence de rafraichissement | 25ips (PAL) | | | |
| Résolution | 384 x 288 (D1-class avec „Original Scaling Technology“) | | | |
| Gamme de température | -20°C - 120°C (Normal Mode), -20°C - 650°C (High-Temperature Mode) | | | |

Capteur d'images

1/4" Sony ExView HAD CCD

Objectif

3.4mm - 122.4mm

Minimum illumination

0.001 lux (b/n)

**ZC-PT212P****ZC-PT212P-XT****ZC-PT236P****ZC-PT236P-XT**

CAMÉRAS

| Données techniques | ZC-PT212P | ZC-PT212P-XT | ZC-PT236P | ZC-PT236P-XT |
|------------------------|--|----------------------|------------------------------------|----------------------|
| Système vidéo | PAL | | | |
| Sortie vidéo | 1.0Vp-p 75 Ohm BNC | | | |
| Capteur d'images | 1/4" ExView CCD | | | |
| Résolution horizontale | 650 TVL | | | 650 TVL |
| Pixel effective | 752 (H) x 582 (V) | | | |
| Éclairage minimal | 0.002 lux (Couleur), 0.0002 lux (b/n) | | 0.1 lux (Couleur), 0.001 lux (b/n) | |
| Mode jour/nuit | Mécanique | | | |
| Objectif | 3.8 mm - 45.6 mm | | 3.6 mm - 120 mm | |
| Vitesse d'obturation | 1/1 ~ 1/10000 sec. | | | |
| Balance des blancs | Auto / Manual / Indoor / Outdoor | | | |
| WDR / BLC / AGC | Oui / Oui / Oui | | | |
| Protocoles | Ganz-PT, Pelco D/P, AD-422, VCL, Philips, JVC, Kalatel | | | |
| Plage de pivotement | 360° (infinie), max. 400°/sec (Preset) | | | |
| Plage d'inclinaison | -10° - 190°, max. 400°/sec (Preset) | | | |
| Prépositions | 256 | | | |
| Tour | 8 | | | |
| Pattern | 8 | | | |
| Auto Scan | 4 | | | |
| Zones privées | Oui (16 Zones) | | | |
| DNR | Oui (2D / 3D) | | | |
| Class de protection | - | IP66 | - | IP66 |
| Tension de service | 12 VDC / 24VAC | 24VAC | 12 VDC / 24VAC | 24VAC |
| Courant absorbé | 14W | 52W (avec chauffage) | 20W | 65W (avec chauffage) |
| Température de service | 0°C ~ 40°C | -30°C 45°C | 0°C ~ 40°C | -45°C ~ 50°C |
| Dimensions (Ø x H) | 131mm x 200mm | 172mm x 260mm | 131mm x 226mm | 172mm x 305.smm |
| Poids | 1.2kg | 2.1kg | 1.6kg | 2.6kg |

CAMÉRAS

CAISSONS

MONITEURS

DVR

Ganz

Accessories ZC-PT212/236



| Model | ZCA-SC201 | ZCA-TB200 | ZCA-TB200A | ZCA-HC200 | ZCA-SP200 | ZCA-GT100 | ZCA-ST25 | ZCA-ST50 |
|-----------------------------|---|---|---|--|--|--|--|--|
| Description/ Utilisation | Élément de commète (3 axes) pour série dômes ZC-PT, 223 caméras dômes max., commète de MPX et DVR | Adaptateur pour installation sur faux-plafond | Adaptateur pour installation sur faux-plafond de la ZC-PT212P | Adaptateur pour une utilisation sous des «plafonds durs» | Bras de montage mural simple pour la prise d'un caisson intérieur et extérieur | Bras de montage mural simple pour la prise d'un caisson intérieur et extérieur | Tubes d'extension pour montage surbaissé, 25 cm, pour l'installation d'un caisson intérieur ou extérieur | Tubes d'extension pour montage surbaissé, 50 cm, pour l'installation d'un caisson intérieur ou extérieur |



| Model | ZCA-DS4/-8/-16 | ZCA-220-1.5A/-3.0A/-PSU220 | ZCA-CST | ZCA-CTB | ZCA-CWB | ZCA-PTB | ZCA-PWB |
|-----------------------------|---|--|--|--|---|--|--|
| Description/ Utilisation | Répartiteur de données RS485, 1 entrée, 4/8/16 sorties, 1 HE, caisson 19", bloc d'alimentation 12VDC/8W requis (Nonn compris dans la livraison) | Bloc d'alimentation pour montage intérieur (extérieur: -PSU220) pour la série ZC-PT, 24 VAC, 1.5 A / 3.0A / 3.1A | Plaque pour montage en angle pour le logement de la ZCA-GT200, sans fonction de distribution | Caisson pour montage d'angle, étroit (300 x 164 x 222 mm) pour l'installation du support ZCA-GT200, câblage direct | Caisson pour montage d'angle, large (232 x 234 x 210 mm) pour l'installation du support ZCA-GT200, câblage direct | Caisson pour montage sur mât, étroit (291 x 170 x 250 mm) pour l'installation du ZCA-GT200 et câblage direct sur mât | Caisson pour montage sur mât large (270 x 168 x 150 mm) pour l'installation du ZCA-GT200 et câblage direct sur mât |

Plus d'accessoires disponibles.



Accessories ZC-PT336P-IR

Données techniques

ZC-PT336P-IR

| | |
|------------------------|--|
| Capteur d'images | 1/4" Sony ExView HAD CCD |
| Pixel effective | 795 x 596 (PAL) |
| Résolution horizontale | 550 TVL |
| Objectif | 3.4mm - 122.4mm, 36x optical zoom, 12x Zoom numérique |
| Sortie vidéo | BNC |
| Mode jour/nuit | Mécanique |
| Éclairage minimal | 0.1 Lux (50IRE / Couleur), 0.01 Lux (b/n) |
| Stabilisateur image | Oui |
| WDR | Oui |
| DNR | Oui |
| OSD Menu | Oui |
| Protocoles | Pelco D/P |
| Plage de pivotement | 360° (infinie), max. 300°/sec (Preset) / 200° (manual) |
| Plage d'inclinaison | 360° (infinie), max. 300°/sec (Preset) / 200° (manual) |
| Prépositions | 165 Positions |
| Tour | Max. 8 programmable tours |
| Auto Scan | Max. 8 Auto-Scans |
| Zones privées | Oui, max. 24 zones |
| Interfaces | RS485, 4x Alarm-In, 2x Relay-Out |
| IR intelligent | LED intégrée, 50m distance |
| Tension de service | 24 VAC |
| Courant absorbé | 1,6A 39W |
| Class de protection | IP68 |
| Température de service | -30°C - 50°C |
| Poids | 5.5kg |



| Model | ZCA-CM3 | ZCA-WM3 |
|-----------------------------|--|------------------------|
| Description/ Utilisation | Adapteur pour l'installation surbaissé | Brace de montage mural |



| Model | ZCA-CMA3 | ZCA-PMA3 |
|-----------------------------|------------------------------|--|
| Description/ Utilisation | Plaque pour montage en angle | Adapteur pour l'installation sur mât étroite |



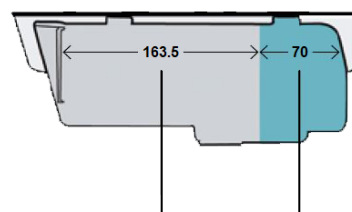
| Model | ZCA-J307 | ZCA-J308 |
|-----------------------------|-----------------------------------|--------------------------------------|
| Description/ Utilisation | Box de connexion avec câble et PC | Box de connexion exempt câble et PCB |

Plus d'accessoires disponibles.

CAISSONS

**Données techniques**

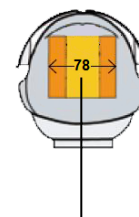
| | GH-12 | GH-24 | GH-230 |
|-------------------------------|--------------------------|--------------------------|--------------------------|
| Class de protection | IP66 | IP66 | IP66 |
| Inside dimensions (L x W x H) | 310 mm x 105 mm x 105 mm | 310 mm x 105 mm x 105 mm | 310 mm x 105 mm x 105 mm |
| Température de service | -20 °C ~ +50 °C | -20 °C ~ +50 °C | -20 °C ~ +50 °C |
| Tension de service | 12 VDC | 24 VAC | 230 VAC |
| Support mural | Pas clos | Pas clos | Pas clos |
| Tension d'alimentation | <700 mA | <350 mA | <40 mA |
| Dimensions (L x W x H) | 395 mm x 145 mm x 130 mm | 395 mm x 145 mm x 130 mm | 395 mm x 145 mm x 130 mm |
| Poids | 1.66 kg | 1.66 kg | 1.66 kg |



Zone utilisable
Zone utilisable pour
accessories



GH-D: 101mm

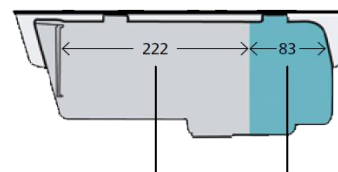


Dimensions intérieures
utilisables



Façade en verre
Plus de modèles sur
demete

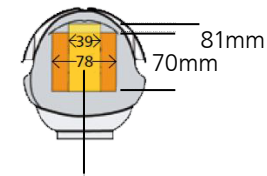
| Données techniques | GH-FW24 | GH-FW230 | GH-FWC12 | GH-FWC24 | GH-FWC230 | GH-FWC230-G |
|--------------------------------------|--|--|--|--|--|--|
| Tension de service | 24 VAC | 230 VAC | 12 VDC | 24 VAC | 230 VAC | 230 VAC |
| Chauffage | Oui; 8.4 W | Oui; 8.4 W | Oui; 8.4 W | Oui; 8.4 W | Oui; 8.4 W | Oui; 8.4 W |
| Température de service | -20 °C ~ +55 °C avec puissance totale 17W | -20 °C ~ +55 °C avec puissance totale 17W | -20 °C ~ +55 °C avec puissance totale 17W | -20 °C ~ +55 °C avec puissance totale 17W | -20 °C ~ +55 °C avec puissance totale 17W | -20 °C ~ +55 °C avec puissance totale 17W |
| Pare-soleil | Oui | Oui | Oui | Oui | Oui | Oui |
| Matériau de la fenêtre d'inspection | Polycarbonat | Polycarbonat | Polycarbonat | Polycarbonat | Polycarbonat | Glas |
| Bras de montage précâblé | Oui, Nont pre-wired | Oui, Nont pre-wired | Oui | Oui | Oui | Oui |
| Vissages PG9 | 2 (Inclus) 1 (Inclus) | 2 (Inclus) 1 (Inclus) | 2 (Inclus) 1 (Inclus) | 2 (Inclus) 1 (Inclus) | 2 (Inclus) 1 (Inclus) | 2 (Inclus) 1 (Inclus) |
| PG11 | | | | | | |
| Class de protection | IP66 | IP66 | IP66 | IP66 | IP66 | IP66 |
| Classe antivetale IK | IK10 selon EN 50102 | IK10 selon EN 50102 | IK10 selon EN 50102 | IK10 selon EN 50102 | IK10 selon EN 50102 | IK10 selon EN 50102 |
| Comportement au feu, auto-extincteur | V2 selon UL94 | V2 selon UL94 | V2 selon UL94 | V2 selon UL94 | V2 selon UL94 | V2 selon UL94 |
| Poids | 1.76 kg | 1.76 kg | 1.76 kg | 1.76 kg | 1.76 kg | 1.76 kg |



Zone utilisable

Zone utilisable pour
accessories

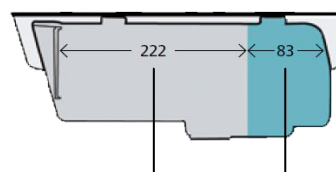
GH-F D: 82mm

Dimensions intérieures
utilisables

CAISSONS



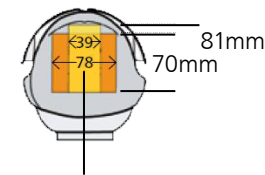
| Données techniques | GH-F12 | GH-F24 | GH-F230 |
|--------------------------------------|---|---|---|
| Tension de service | 12 VDC | 24 VAC | 230 VAC |
| Chauffage | Oui; 8.4 W | Oui; 8.4 W | Oui; 8.4 W |
| Température de service | -20 °C ~ +55 °C at avec puissance totale 17W | -20 °C ~ +55 °C at avec puissance totale 17W | -20 °C ~ +55 °C at avec puissance totale 17W |
| Pare-soleil | Oui | Oui | Oui |
| Matériau de la fenêtre d'inspection | Polycarbonat | Polycarbonat | Polycarbonat |
| Bras de montage précâblé | - | - | - |
| Vissages PG9 PG11 | 2 (Inclus) 1 (Inclus) | 2 (Inclus) 1 (Inclus) | 2 (Inclus) 1 (Inclus) |
| Class de protection | IP66 | IP66 | IP66 |
| Classe antivetale IK | IK10 selon EN 50102 | IK10 selon EN 50102 | IK10 selon EN 50102 |
| Comportement au feu, auto-extincteur | V2 selon UL94 | V2 selon UL94 | V2 selon UL94 |
| Poids | 1.38 kg | 1.38 kg | 1.38 kg |



Zone utilisable
Zone utilisable pour
accessories



GH-F D: 82mm

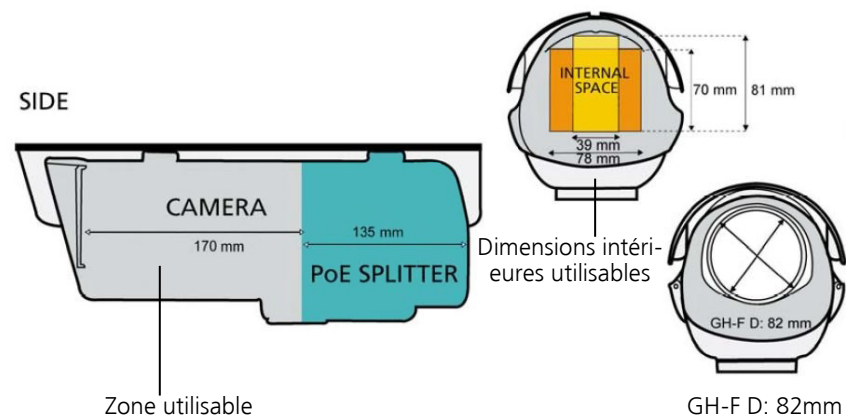


Dimensions intéri-
eures utilisables

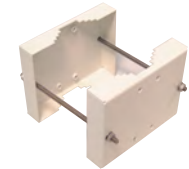


PoE simplifie l'installation, le plus rapidement possible et faible coût. Avec la GH presque iPak, c'est simple, une caméra non PoE avec Bloc d'alimentation, grâce à Séparateur PoE pré-installé.
Seul un câble Cat5 est requis, la caméra et appareil de chauffage au pouvoir. Ouvrir le boîtier par les deux parties donne accès à l'appareil photo et objectif est facile et l'installation rend considérablement rapide. La mise en place et réglage de précision de l'appareil ou l'objectif peuvent effectuer mieux.

| Données techniques | GH-F-iPaK-P |
|--------------------------------------|--------------------|
| Tension d'alimentation | 12 VDC |
| Chauffage | Oui, 6,5 W |
| Température de service | -20°C ~ +55°C |
| Pare-soleil | Oui |
| Matériau de la fenêtre d'inspection | Polycarbonat |
| Bras de montage précâblé | Oui |
| Class de protection | IP66 |
| Classe antivetale IK | IK10 selon EN50102 |
| Comportement au feu, auto-extincteur | V2 selon UL94 |
| Poids | 1.04 kg |



Accessories



| Model | GH-WM | GH-FWM | GH-CM | GH-CM2 | GH-SM | GH-PAR |
|-----------------------------|---|---|---|---|---|--|
| Description/ Utilisation | Support mural, tête articulée pour la série GH, 18 cm compris | Support mural, tête articulée pour la série GH-F, 20 cm compris | Fixation de plafond pour passage de câbles intérieur série GH-F | Fixation de plafond pour passage de câbles intérieur série GH-F | Plaque d'écartement pour support mural, pour la pose apparente du câble sur le côté | Adaptateur pour montage sur mât pour mâts de 60 à 140 mm Ø, fixation avec des tiges filetées |



| Model | GH-PA | GH-PT | GH-PS24/12 | GH-PS230/12 | GH-PS230/24 | GH-PS230/12H |
|-----------------------------|--|--------------------------|---|--|--|--|
| Description/ Utilisation | Pole mount Adaptateur for poles from 140 mm Ø for use with assembly tapes (Nont included in scope of delivery) | Adaptateur pour tourelle | Bloc d'alimentation de caméra 24 VAC/12 VDC, 360 mA | Bloc d'alimentation de caméra 230 VAC/12 VDC, 360 mA | Bloc d'alimentation de caméra 230 VAC/24 VAC, 500 mA | Bloc d'alimentation de caméra pour la série GH-F, 230 VAC/12 VDC 1,5 A |



| Model | GH-B24 | GH-B12 | GH-FHT12 | GH-FHT24 | GH-FHT230 |
|-----------------------------|---|---|--|---|--|
| Description/ Utilisation | Ventilateur optionnel 24 VAC pour la série GH et GH-F | Ventilateur optionnel 12 VAC pour la série GH et GH-F | Chauffage optionnel 12 VDC pour la série GH-F, plage de température - 40 °C ~ +50 °C | Chauffage optionnel 24 VAC pour la série GH-F, plage de température - 40 °C ~ + 50° | Chauffage optionnel 230 VAC pour la série GH-F, plage de température - 40 °C ~ + 50° |



Recommandé pour les
Digimaster H / HL



Recommandé pour les:
Pixelmaster
Pixelmaster GXi
Digimaster FX



**MONI-
TEURS**

| Données techniques | LME17 | LME19 | LME23.6SP | LME32 |
|-------------------------------|---|-----------------------|--|---|
| Norme vidéo | PAL/NTSC | | | |
| Diagonale d'écran | 17" | 19" | 23.6" | 32" |
| Résolution | 1280 x 1024 | | 1920 x 1080 | |
| Rapport d'aspect | 4:3 | | 16:9 | |
| Couleurs représentables | 16.7M | | | |
| Temps de réponse | 5ms | | | 8.5ms |
| Angle de vue (H/V) | 170° / 160° 300cd/m ² | | 80° / 85° | 88° / 88° |
| Luminosité | 300cd/m ² | | 400cd/m ² | |
| Plage de contraste | 10.000:1 | | 5000:1 | |
| 3D Comb Filter / De-Interlace | Oui / Oui | | | |
| Entrées vidéo | 2x BNC, VGA, HDMI | | | 2x HDMI, BNC, VGA |
| Sortie vidéo | 2x BNC | | BNC | |
| Entrées audio | PC-Stereo, RCA | | | |
| Sorties audio | RCA | | | |
| Puissance haut-parleur | 2 x 1.5 Watt | | | |
| OSD Menu | Français, allemand, anglais, italien, espagnol, russe, turc, japonais, polonais | | Français, allemand, anglais, italien, espagnol, turc, polonais, néerlandais, tchèque | |
| Multi-display fonction | PIP / POP | | PIP / PBP | |
| Raccordement VESA | 75mm x 75mm | | 100mm x 100mm | 200mm x 100mm/200mm x 200mm |
| Tension de service | 12 VDC (Bloc d'alimentation 230V) | | | 100-240VAC 50/60HZ |
| Courant absorbé | 20 Watt | 25 Watt | 33 Watt | 70W |
| Température de service | 0°C - 40°C | | | |
| Dimensions (L x H x P) | 385mm x 384mm x 165mm | 424mm x 415mm x 165mm | 580mm x 428mm x 164mm | 747mm x 450mm x 80mm |
| Poids | 3.2kg | 3.3kg | 4kg | 12.1kg |
| Accessories | Câble VGA, Bloc d'alimentation, Pied de table | | | Câble HDMI, Commande à distance, Câble d'alimentation, stand de table |

*Protection moniteur

CAMÉRAS
CAISSONS
MONITEURS
DVR

GANZ

MONI-
TEURSRecommandé pour les:
Pixelmaster
Pixelmaster GXi
Digimaster FX

Données techniques

215LEDP

ZM-L208C

ZM-L406P-II

| Norme vidéo | PAL/NTSC | | |
|---------------------------------|---|----------------------|--|
| Diagonale d'écran | 21,5" | 8" | 5.6" |
| Résolution | 1920 x 1080 | 800 x 600 | 640 x 480 |
| Rapport d'aspect | 16:9 | 4:3 | |
| Couleurs représentables | 16.7M | - | 16.7M |
| Temps de réponse | 5ms | - | 15 ms |
| Angle of view (H/V) | 170° / 160° | 70° / 70° | 70° / 70° |
| Luminosity | 250cd/m ² | 350cd/m ² | 150cd/m ² |
| Plage de contraste | 1000:1 | 350:1 | 500:1 |
| Heures de fonctionnement (MTBF) | 50 000 | 20 000 | 20 000 |
| Entrées vidéo | 2x BNC / VGA / DVI / HDMI | 2x BNC / S-Video | 2x BNC |
| Sortie vidéo | BNC | 2x BNC | BNC |
| Entrées audio | PC Stereo / RCA | 2x | 1x |
| Sorties audio | - | 1x | 1x |
| Puissance haut-parleur | 2 x 2 Watt | 2 Watt | 1 Watt |
| OSD Menu | Français, allemand, anglais, Italien, espagnol, néerlandais, danois | Oui | |
| Multi-display fonction | PIP / PBP / VOV | - | |
| Raccordement VESA | 100mm x 100mm | - | |
| Tension de service | 12 VDC (Bloc d'alimentation 230V) | 12 VDC | 7.4V 2600mAh Li-Po |
| Courant absorbé | 21 Watt | 20 Watt | 14 Watt |
| Température de service | 0°C - 40°C | 0°C - 40°C | 0°C - 40°C |
| Dimensions (L x H x P) | 514.5mm x 370mm x 182mm | 190mm x 173mm x 25mm | 190mm x 126mm x 44mm |
| Poids | 3.8kg | 1kg | ~690g |
| Accessories | Câble VGA, Bloc d'alimentation, Pied de table | Bloc d'alimentation | Bloc d'alimentation, sacoche de protection |



DVR

| Données techniques | DR4H-DVD | DR8H-DVD | DR16H-DVD |
|---------------------------------|--|--|---|
| Norme vidéo | PAL / NTSC | | |
| Format de compression | H.264 | | |
| Entrée vidéo | 4 x BNC 1 Vp-p/75Ω | 8 x BNC 1 Vp-p/75Ω | 16 x BNC Spot Vp-p/75Ω |
| Sortie Spot | 1 x BNC Spot Vp-p/75Ω | 2 x BNC Spot Vp-p/75Ω | 4 x BNC Spot Vp-p/75Ω |
| Sortie Loop | 4 x BNC Loop-Out Vp-p/75Ω | 8 x BNC Loop-Out Vp-p/75Ω | 16 x BNC 1 Vp-p/75Ω |
| Sortie moniteur | 1 x VGA (1024 x 768), 1 x BNC | 1 x HDMI (1920 x 1080), 1 x VGA (1280 x 1024), 1 x BNC | |
| Audio entrée / sortie | 4 / 1 | | |
| Alarm entrée / sortie | 4 / 1 | 8 / 8 | 16 / 16 |
| Nombre disques durs | 2 x SATA | 4 x SATA | |
| Système d'exploitation | LINUX OS / Pentaplex | | |
| Format d'enregistrement | CIF, 2CIF, 4CIF | | |
| Modes d'enregistrement | Continuous recording / Movement / Alarm / Panic | | |
| Vitesse d'enregistrement | 100ips@CIF, 50ips@2CIF, 25ips@4CIF | 200ips @CIF, 100ips @2CIF, 50ips @4CIF | 400ips @CIF, 200ips @2CIF, 100ips @4CIF |
| Taux d'enregistrement | Jusqu'à 4 Caneaux simultaneous | Jusqu'à 8 Caneaux simultaneous | Jusqu'à 16 Caneaux simultaneous |
| Événements | Mouvement / perte de vidéo / alarme externe | | |
| Interfaces | RS485, 10/100BaseT, 3 x USB | | |
| Réglage heure et date | GMT Fuseau horaire, Auto DST, NTP | | |
| Accès à distance | Internet Explorer 6.0+, iPhone, Android, Android | | |
| Accès à distance fonctions (IE) | Live Photo, enregistrement live, configuration de la recherche, archivage | | |
| Exportation de données | CD / DVD, USB / IE, AVI-Format | | |
| Langues d'affichage | Français, anglais, espagnol, portugais, russe, polonais, allemand, italien | | |
| Autorisation d'accès | Trois niveaux utilisateurs, protection par mot de passe | | |
| Conditions environnementales | 0°C to 40°C | | |
| Tension de service | 12V DC Adapteur, 100 ~ 240V AC, 50-60Hz | 100~220VAC, 50~60Hz | |
| Dimensions (L x H x P) | 360mm x 71mm x 388mm | 429mm x 88mm x 459mm | |
| Poids | 3.8kg | 7.3kg | |
| Accessories (incl.) | Commete à distance, alimentation, CD, manual | | |
| Accessories (excl.) | Rack-Mount, HDD (1TB, 2TB): ZRS-HDD1000 / ZRS-HDD2000 | | |

CAMÉRAS
CAISSONS
MONITEURS
DVR

DIGIMASTER



Données techniques

DR-4FX1

DR-8FX2

DR-16FX2

DR-8FX5

DR-16FX5

| | | | | | |
|---------------------------------|--|--------------------------------|---------------------------------|--|---|
| Norme vidéo | PAL / NTSC | | | | |
| Format de compression | H.264 | | | | |
| Entrée vidéo | 4 x BNC 1 Vp-p/75Ω | 8 x BNC Spot Vp-p/75Ω | 16 x BNC 1 Vp-p/75Ω | 8 x BNC Spot Vp-p/75Ω | 16 x BNC Spot Vp-p/75Ω |
| Sortie Spot | 1 (1Vpp, 75Oohm) [1ch / 4ch programmable] | | | 1 : (1Vpp, 75Oohm) [1ch / 4ch / 9ch programmable] 2 : (1Vpp, 75Oohm) [1ch/4ch] | 1 : (1Vpp, 75Oohm) [1ch/4ch / 9ch / 16ch programable] 4 : (1Vpp, 75Oohm) [ch/4ch] |
| Sortie Loop | - | | | 8 x BNC 1 Vp-p/75Ω | 16 x BNC 1 Vp-p/75Ω |
| Sortie moniteur | HDMI / VGA | | | HDMI / VGA | |
| Audio entrée / sortie | 4 / 1 | | 8 / 1 | | 16 / 1 |
| Alarm entrée / sortie | 8 / 8 | 16 / 16 | 8 x TTL, 4 x Relay | 16 x TTL, 4 x Relay | |
| Nonmbre disques durs | 1 | 2 | 2 | 5 | 5 |
| Système d'exploitation | LINUX OS / Pentaplex | | | | |
| Format d'enregistrement | CIF (352 x 240/288), 2CIF (704 x 240/288), 4CIF (704 x 480/576), 960H (960 x 480/576) | | | | |
| Modes d'enregistrement | Continuous recording / Movement / Alarm / Panic | | | | |
| Vitesse d'enregistrement | Jusqu'à 100ips @ 960H | Jusqu'à 200ips @ 960H | Jusqu'à 400ips @ 960H | Jusqu'à 200ips @ 960H | Jusqu'à 400ips @ 960H |
| Taux d'enregistrement | Jusqu'à 4 Caneaux simultaneous | Jusqu'à 8 Caneaux simultaneous | Jusqu'à 16 Caneaux simultaneous | Jusqu'à 8 Caneaux simultaneous | Jusqu'à 16 Caneaux simultaneous |
| Événements | Mouvement / perte de vidéo / alarme externe | | | | |
| Interfaces | 1 x RS-485, 1 x 10/100/1000 BaseT, 2 x USB | | | 2 x RS-485, RS-232 2 x 10/100/1000 BaseT, 3 x USB, E-SATA | |
| Réglage heure et date | GMT Fuseau horaire, Auto DST, NTP | | | | |
| Accès à distance | Internet Explorer, iPhone, Android | | | | |
| Accès à distance fonctions (IE) | Pelco D/P, Mesa, D-Max, Fastrax II, Ganz PT v3.2, SCC641/643a, Spd3300, Multix, MRX1000, WVcs850/-csr604, PTC-400c/-200, Takex, LPT-A100L, interM, Vitek, Lilin, Maxpro, VCL | | | | |
| Exportation de données | USB / FTP, AVI-Format | | | | |
| Langues d'affichage | Français, anglais, allemet, espagnol, néerletais, polonais, tchèque | | | | |
| Autorisation d'accès | Configurable | | | | |
| Conditions environnantes | 0°C ~ 40°C | | | | |
| Tension de service | 12V DC Adapteur, 3.3A, 100 ~ 240V AC, 50-60Hz | | | SMPS, 100W, 100~220V AC, 50-60Hz | |
| Dimensions (L x H x P) | 255.6mm x 44.2mm x 173mm | 305mm x 44.1mm x 298.2mm | | 430mm x 88.4mm x 367mm | |
| Poids | 2kg | 3.5kg | | 9kg | |
| Accessories (incl.) | Commete à distance / mouse | | | | |
| Accessories (excl.) | Rack-Mount, HDD (1TB, 2TB, 3TB): ZRS-HDD1000 / ZRS-HDD2000 / ZRS-HDD3000 | | | | |

Nous offrons également d'autres produits de notre Partenaire NVT, Raytec, Videotec et Xenics.



UTP based transmission

- Power, Video, Data
- CCTV Video
- Ethernet over Coax
- Ethernet over 2-wire
- Audio et Video



Nous offrons également d'autres produits de notre Partenaire NVT, Raytec, Videotec et Xenics.

rayTEC[®]

LED lighting

Vario

RAYMAX Infrared

RAYLUX White-Light

RAYLUX Urban

FUSION Low Voltage

Specialist Utilisations



Nous offrons également d'autres produits de notre Partenaire NVT, Raytec, Videotec et Xenics.



CCTV-Products

- Various CAISSONS
- IR-Illuminators
- Pan & Tilt motors et telemetry
- Camera brackets
- Digital Système vidéos
- Control Keyboards
- Video Switching et Distribution
- Video et Data Transmission



Nous offrons également d'autres produits de notre Partenaire NVT, Raytec, Videotec et Xenics.


Xenics
Infrared Solutions
Thermique CAMÉRAS

SWIR CAMÉRAS

MWIR CAMÉRAS

LWIR CAMÉRAS

CCTV CAMÉRAS

Software



FR.CBC-CCTV.COM



CBC (EUROPE) GmbH

Hansaallee 191 · D-40549 Düsseldorf
T: +49(0)211 53067-0 · F: +49(0)211 53067-180
info@cbc-europe.com
www.cbc-europe.com

