

Carte Interface USB3

pour Caméra Sony FCB-EV/EH/SE

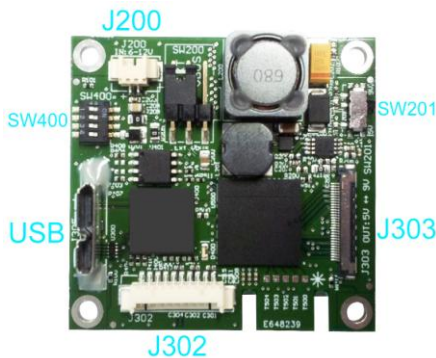
GTTV 8031



Full HD
1920 x 1080

- Sortie numérique USB 3
- Driver UVC Class USB3
- Formats supportés : voir tableau ci dessous
- Sortie analogique HD : Component (Y, Pb, Pr)
- Reconnaissance automatique de la caméra
- Pilotage à travers la liaison USB
- Protection électronique des entrées caméras
- Alimentation 5V à 12V / 6W (5V pour FCB-SE600)
- Température de stockage: -20°C / 60°C
- Température de fonctionnement : 0°C / 60°C
- Livrée avec câble et kit de fixation
- Dimensions : 48(H) x 45(L) x 11(P) mm

| Format accepté | EV7500 EV7310 EV7300 EV7100 | EV5500 EV5300 | EH6500 EH6300 | EH3400 EH3300 EH3150 | SE 600 |
|---------------------|--------------------------------------|------------------|------------------|----------------------------|--------|
| 1080p25, 1080p30 | ✓ | | ✓ | | ✓ |
| 720p50, 720p60 | ✓ | ✓ | ✓ | ✓ | ✓ |
| 720p25, 720p30 | ✓ | ✓ | ✓ | ✓ | ✓ |
| HD Analogue Y,Pb,Pr | ✓ | ✓ | ✓ | | |



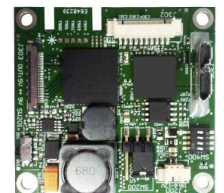
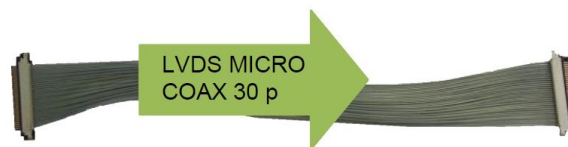
| J302 Analog Output | |
|--------------------|-----|
| Pin 1 | Y |
| Pin 2 | GND |
| Pin 3 | Pb |
| Pin 4 | GND |
| Pin 5 | Pr |
| Pin 6 | GND |
| Pin 7 | NC |
| Pin 8 | NC |
| Pin 9 | GND |
| Pin 10 | NC |

| J200 Ext. power | |
|-----------------|-----------|
| Pin1 | 6-12 V DC |
| Pin 2 | GND |

| SW200 Power Mode | |
|------------------|----------|
| 1 | External |
| 2 | USB |

| J303 LVDS Input | |
|-----------------|---------|
| Pin 1 | Voir TM |
| ... | ... |
| Pin 30 | Voir TM |

| SW201 Cam 5v out | |
|------------------|----------------|
| 1 | 5V (FCB-SE600) |
| 2 | 12 V DC |



Applications :

- Low Vision
- UAV, ROV
- Médical
- Photo identité
- Robotique
- Défense
- Police



Accessoires Fournis

- Micro coax 30 pts
- Connecteur alim 2 pts – 200 mm
- Connecteur analog 10 pts – 200mm
- Interface de fixation mécanique
- Vis et entretoises
- Notice technique