



IER-28R160005A

ID d'article: 220200

Enregistreur vidéo réseau, 16x IP, H.265, 128Mbps, HDMI/ VGA, 16x PoE, sans HDD

Enregistreur vidéo réseau 16 canaux	Logiciel d'administration CMS inclus
Installation facile avec des caméras IP eneo	Appli pour smartphone pour surveillance / configuration vidéo
Méthode de compression : H.265	16x entrée d'alarme et 1x sortie d'alarme
Caméras IP à résolution de jusqu'à 8 mégapixels	16x ports PoE (IEEE802.3af), 130W au total
Accès à distance : surveillance et commande à distance d'enregistreurs supplémentaires	Sortie de moniteur HDMI / VGA 4K 3840x2160
Mémoire extensible via iSCSI	Interface utilisateur graphique multilingue

Spécifications

Vidéo:	
Procédé de compression	H.264, H.265
Affichage:	
Relecture d'image	plein écran, 4 canaux split, 9 canaux split, 16 canaux split, séquence split
Représentation	3840x2160, 1920x1080, 1280x720, 1024x768, max. 480fps
Enregistrement:	
Résolution d'enregistrement max.	3840x2160
Vitesse d'enregistrement	25/30 fps par canal
Taux d'enregistrement max.	480 fps
Enregistrement	permanent, minuterie, mouvement, contact, panique, Transfert en POS, évènement
Enregistrement pré-alarme	jusqu'à 5sec.
Sauvegarde	installation
Export de données image	par interface USB, via logiciel client, AVI, H4V, MP4 via eneo Center
Fonctions:	
Détecteur de mouvements	intégré
Fonctions d'analyse	détecteur d'activité
Déclenchement de l'alarme	envoi d'email, sortie alarme, distant par logiciel, Live Popup, bipeur, PTZ Preset, FTP, Push (Mobile)
Signal d'alarme	erreur du disque dur, erreur du système, perte de la vidéo, mouvement, Text in- Pos, alarme de contact
Support audio	oui
Protection par mot de passe	administration d'utilisateurs
Hotswap disque dur	non
Langages du menu	anglais, allemand, français, italien, hollandais, chinois
Accès à distance	logiciel télécommande, iPhone, Android, WEB Browser (Java)
Fonction de recherche	heure/date, évènement, miniature, texte, musée, Lecture immédiate
Enregistrement caméra cachée	disponible
Réseau:	
Réseau	1x 10/100/1000 Base-T RJ45
Connexion réseau	WAN 1 x 10/100/1000BASE-T, 16x PoE RJ45 10/100 Base-T
Protocole réseau	TCP/IP, DHCP, Zeroconf, IPv4, IPv6, HTTP, UPnP, ARP, SMTP, RTSP, RTP, FTP, NTP
Data transfer rate	316 Mbps
Data transfer rate intern	128 Mbps
Data transfer rate extern	288 Mbps
Interfaces / Entrées / Sorties:	
Canaux IP	16
Sorties moniteur	HDMI (4K), VGA

Interfaces / Entrées / Sorties:	
Moniteur spot	non
Ports USB	2x USB 2.0, 1x USB 3.0
Interface mémoire externe	iSCSI, Un maximum de 96 To peut être géré en tant que taille de mémoire interne et externe, Interne: 2x disque dur jusqu'à 20 To max., 6x iSCSI (16 To lun) jusqu'à 96 To max. en fonction de la taille du disque dur interne
Interfaces mémoire externe	Un maximum de 96 To peut être géré en tant que taille de mémoire interne et externe, Interne: 2x disque dur jusqu'à 20 To max., 6x iSCSI (16 To lun) jusqu'à 96 To max. en fonction de la taille du disque dur interne
Entrées alarmes	16
Sortie alarme	1
Sortie Audio	sortie amplificateur, HDMI
Interfaces de commande	RS-485
Configurations de système requises:	
Système d'exploitation	Linux
Généralités:	
Dimensions (hxlxp)	44,9x375x318,2mm
Rack 19" encastrable	non
Nombre des slots disque dur	2x SATA
Pupitre de commande (externe)	souris, pupitre de commande, télécommande
Capacité du disque dur (interne)	0 TB
Capacité du disque dur max. (interne)	20 TB
Poids	2,3kg
Graveur intégré	non
Consommation	150W
ONVIF	oui
PoE Power	130 W
Alimentation via Ethernet	IEEE 802.3af, IEEE 802.3at
RAID	non
Alimentation	48VDC
Gamme de température (fonctionnement)	0°C à +45°C
Contenu de la livraison:	
Contenu de la livraison	logiciel remote viewer, alimentation, mode d'emploi, télécommande IR, set de montage HDD, souris
Notes:	
Actualisation firmware	par remote software, USB

Produits apparentés



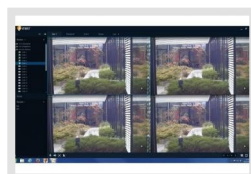
HDD-4000SATA Purple | Réf.: 217659



HDD-6000SATA Purple | Réf.: 217660



HDD-8000SATA Purple | Réf.: 218583



eneo Center | Réf.: 217368



eneo Center mobile | Réf.: 217850

D'autres informations sur les produits

ADUP (autorisation double utilisateur en archive): double authentification pour accéder à la recherche, à la lecture et à la sauvegarde. Les utilisateurs de cette fonctionnalité doivent avoir des droits d'administrateur.

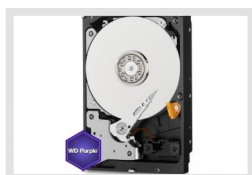
Recommandation de produits



CON-HDD eneo | Réf.: 216959



HDD-3000SATA Purple | Réf.: 217657



HDD-2000SATA Purple | Réf.: 217658



IEM-38R640005A | Réf.: 217651



KBD-2USB | Réf.: 217652

Votre interlocuteur



GENITECH
Comptabilité
108 rue Henri Barbusse
95100 Argenteuil
FR

Tel.:
E-Mail:
Web:

01.39.47.26.51
ecorbeau@genitech.fr
www.genitech.fr