

## IPP-82A0030MIA

ID d'article: 212715

Dôme réseau 1/2,8", jour&nuit, PTZ, 4,3-129 mm, infrarouge, 1920x1080, extérieur

### Caractéristiques principales

Dôme PTZ réseau 1/2,8" capteur Sony CMOS

Full HD 1920x1080 pixels, 1080p@50/60 ips

Réduction de bruit numérique (DNR)

Zoom synchronisé & DEL fixes IR

DIS Stabilisation de l' image numérique

Entrées/sorties d' alarme, logement Carte Micro SD

Objectif AF 30x, 4,3~129 mm / zoom numérique

Compression H.264/MJPEG, Web casting

VCA Video Analytic

WDR (grand angle dynamique) en temps réel, 25/30 ips

Zones privées

High-PoE Midspan inclu dans la livraison

### Spécifications

<b>Caméra</b>	
Dimension du capteur	1/2,8"
Standard résolution	HD 1080p, HD 720p
Capteur	CMOS
Capteur	Sony STARVIS, IMX291, 2.4MP capteur
Système	True Day&Night
Sensibilité à la lumière	0,35 Lux
Sensibilité à la lumière	par F1,6, 50 IRE
Low speed shutter	oui
Obturbateur vitesse lente	2x ~ 8x
Obturbateur manuel électronique (MES)	1/25~1/30000sec
Wide Dynamic Range (WDR)	WDR 120dB

# IPP-82A0030MIA

## Autres spécifications

Wide Dynamic Range (WDR)	Real Time WDR 25/30fps
Correction de contre-jour	BLC, HLC
Filtre IR	commutable
Obturateur électronique automatique (ESC)	1/25~1/30000sec.
Balance des blancs	automatique, extérieure, manuelle, fluorescent, Ampoule électrique
<b>Vidéo</b>	
Procédé de compression	H.264, M-JPEG
Type du flux des données	2x H.264, 1x MJPEG simultané
Taux de transmission d'image max.	60 fps
Multicast capable	oui
Procédé de compression	H.264, M-JPEG
<b>Objectif</b>	
Type de l'objectif	zoom auto focus
Facteur de zoom	30x
Focale	4,3 - 129,0 mm
Zoom numérique	16x
Distance objet minimale (MOD)	1 m
Commande de l'iris	DC
Résolution	1920x1080 (16:9), 1280x1024 (5:4), 1280x960 (4:3), 1280x720 (16:9), 1024x768 (4:3), 704x576 (4:3), 704x480 (4:3), 640x480 (4:3), 640x360 (16:9), 320x240 (4:3)
Résolution max.	1920x1080
Angle d'image horizontal	65,1 - 2,23 °
<b>Fonctions</b>	
Détecteur de mouvements	oui
Fonctions d'analyse	détecteur d'activité, protection anti-manipulation, reconnaissance trip wire (fil de détente), détecteur de champ, identification de visage, anti-brouillard
Traitement de l'alarme	FTP, E-Mail, HTTP, Boost, Enregistrement sur carte SD
Presets	256 presets
Plage de rotation	360 °
Vitesse (commande manuelle)	380 °/Sek.
Audio	ligne d'entrée et de sortie
Support audio	oui
Protection par mot de passe	oui
Sauvegarde interne	carte microSDHC, 32GB
Langages du menu	anglais, coréen, chinois, russe
Domaine protégé	8 zones privées
Accès à distance	navigateur web
Browser Web	MS internet Explorer (ActiveX) ex9.0, Safari, MJPEG (setup limited), Mozilla, MJPEG (setup limited), Google, MJPEG (setup limited), Edge, MJPEG (setup limited)
Interface utilisateur	Type B
Fonction miroir	H/V flip
Suppression du bruit numérique (DNR)	2D-DNR, 3D-DNR

# IPP-82A0030MIA

## Autres spécifications

<b>Réseau</b>	
Protocole réseau	TCP/IP, UTP, HTTP, RTP, RTSP, NTP, DHCP, SMTP, DDNS, HTTPS, RTCP, FTP, IPv4, IPv6, Bonjour, Zeroconf, OpenVPN
<b>Interfaces / Entrées / Sorties</b>	
Connexions externes	Entrée 12VDC (prise femelle creuse), RJ-45, entrée/sortie alarme, entrée/sortie audio
Interface Ethernet	10Base-T, 100Base-TX
Entrées alarmes	4
Sorties alarme	1
<b>Généralités</b>	
Série	eneo Premium Class
Dimensions (hxlxp)	370,78x201,38mm (ø158)
Illumination	infrarouge
Illumination	Zoom synchronisé & DEL fixes IR, 5~60°
Portée d'illumination	env. 300m
Couleur (caisson)	Pantone Cool Gray 1C
Caisson	extérieur
Matériau	aluminium, plastique
Poids	4,9kg
Chauffage	non
Camera type	PTZ Dome
Consommation	28W
Mode de montage	montage mural, montage plafond
ONVIF	Profile S
Alimentation via Ethernet	Ultra PoE (supérieure à 25,4 W)
Indice de protection	IP66
SDK	sur demande
Alimentation	PoE+, 12VDC
Gamme de température (fonctionnement)	-30°C à 65°C
Affichage de texte	disponible
Anti-vandalisme	pas de données
Plage de rotation verticale	-10° à +90°
<b>Contenu de la livraison</b>	
Contenu de la livraison	mode d'emploi, accessoires de montage, High-PoE-Midspan, eneo Scan Device Tool
<b>Notes</b>	

## Particularités

Fonction d'analyse vidéo, Couche de protection contre l'humidité sur la fenêtre de la caméra  
 Mise en route immédiate pour le domaine extérieur, Midspan High PoE est inclus dans la livraison.  
 Accessoires de montage disponibles en option



# IPP-82A0030MIA

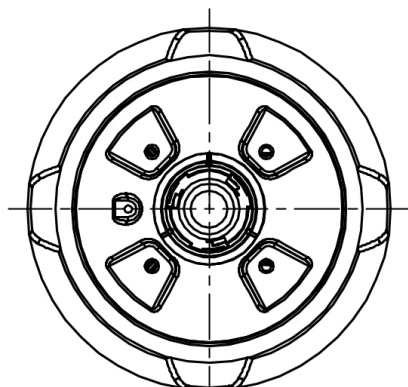
## Accessoires disponibles

Image	Article N° / Description	Description
	74127 / EDC-WMB1	Support mural pour dômes PTZ avec kit de fixation
	74128 / EDC-CMT1	Tube pour plafond pour dômes PTZ avec kit de fixation
	210144 / eneo Scan Device	Programme de gestion pour eneo Caméras IP
	211976 / ECB-1	Convertisseur de médias, intérieur, 1x RJ45, 1x SFP
	211980 / EVX-900R	Convertisseur de médias, intérieur, émetteur-récepteur, 1xRJ45, 1xRJ-11, 12V, 1000m
	211981 / EVX-900B	Convertisseur de médias, intérieur, émetteur-récepteur, 1xRJ45, 1xBNC, 12V, 1000m
	211982 / EPS-1008	Switch PoE, 8x PoE+, 1x RJ45, 1x SFP, 130W, boîtier métallique
	211983 / EPS-1016	Switch PoE, 16x PoE+, 2x RJ45, 2x SFP, 250W, bâti 19"
	214460 / IAR-7SE1024MMA	Gigabit Switch, 2x RJ45, 24x PoE 100Mbps, 2xSFP 1000Mbps, 390W, géré, 19", 1U
	214459 / IAM-5SE1008MUA	Gigabit Switch, 8xPoE 100Mbps, 1x RJ45 et 1x SFP 1000Mbps, non-géré, design industriel
	214731 / IAM-5SE1004MUA	Gigabit Switch, 4x HiPoE, 2x RJ45 et 2x SFP 1000Mbps, non-géré, design industriel

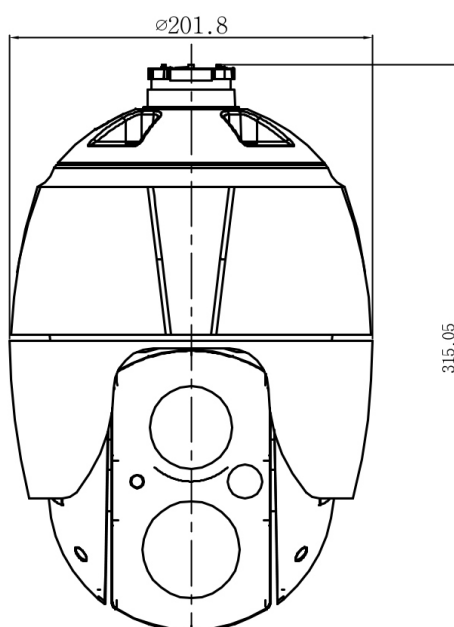


# IPP-82A0030MIA

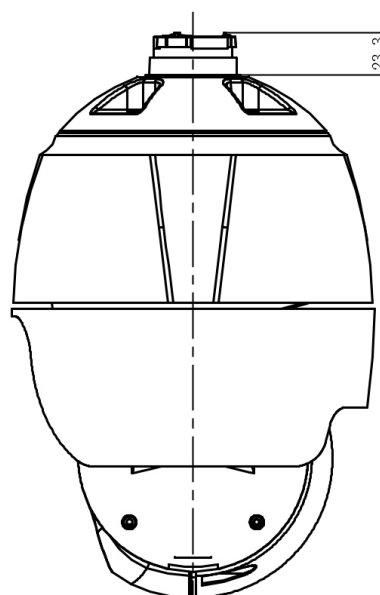
Dessin technique



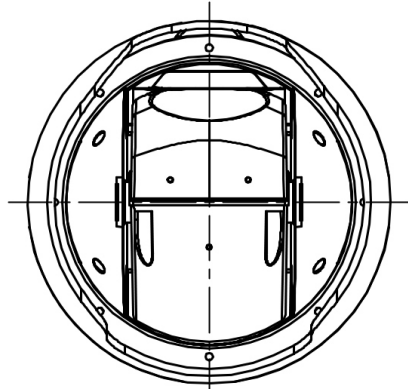
Top View



Front View



Side View



Bottom View

Maße/Dimensions: mm

## Votre interlocuteur



GENITECH Comptabilité  
36 Rte de Montpellier  
34230 Vendémian  
FR

Ansprechpartner: service commercial IDF

Tel.: 01.39.47.26.51

Fax: 01.39.47.26.52

E-Mail: [genitech@genitech.fr](mailto:genitech@genitech.fr)

Web: [www.genitech.fr](http://www.genitech.fr)