

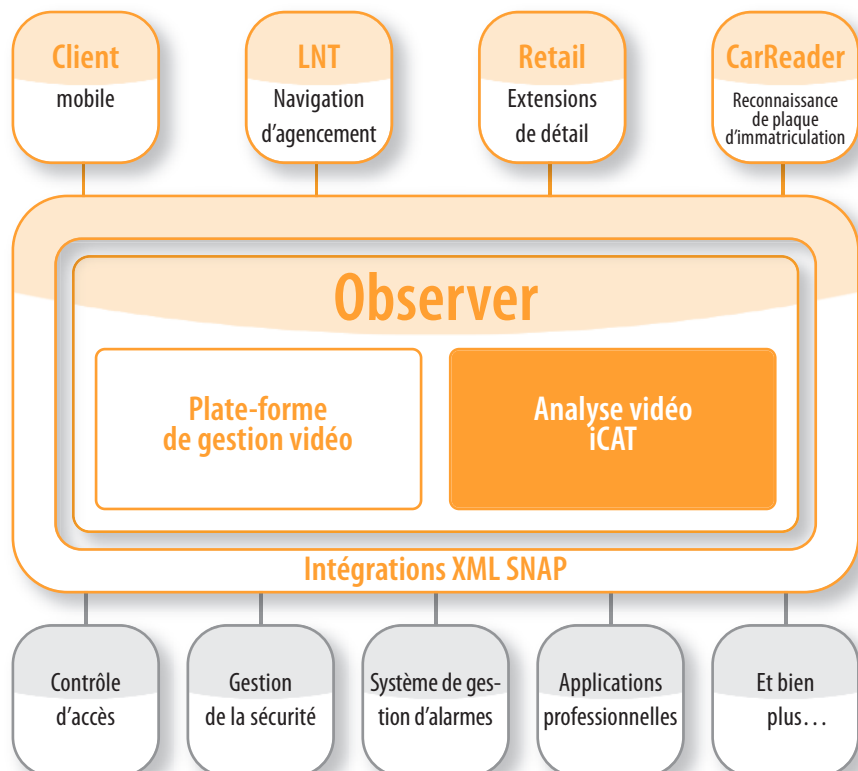
Analyse vidéo intelligente avec NETAVIS iCAT

iCAT est la boîte à outils d'analyse vidéo d'Observer qui fonctionne avec n'importe quelle caméra. Il offre des mécanismes de suivi et de détection d'objets puissants et faciles à configurer ainsi qu'un module statistiques avec intégration au système de gestion des événements EMS. Elle fonctionne dans des situations difficiles et avec différentes perspectives de caméra. Les fonctions incluent : Détection de sabotage pour les caméras analogiques et IP, détection et suivi d'objets, comptage de personnes, comportement des clients, etc.

Gamme de produits Observer

La gamme de produits Observer propose plusieurs modules puissants qui s'intègrent sans problème. Ces modules permettent à

Observer d'être facilement personnalisé afin de répondre aux besoins des clients et aux marchés verticaux.



Comparaison entre l'analyse basée sur serveur et l'analyse basée sur caméra

Analyse basée sur serveur avec Observer

- + Fonctionne avec TOUTES les caméras (même les caméras analogiques)
- + Beaucoup plus de puissance CPU sur le serveur disponible
- + Le développement d'algorithmes n'est pas propriétaire et se fait donc beaucoup plus vite
- + La configuration est la même pour toutes les caméras
- + Il fonctionne actuellement
- L'utilisation de la bande passante est supérieure

Analyse vidéo dans la caméra

- + La bande passante du réseau est délestée
- + La puissance de calcul des caméras modernes est utilisée
- Ne fonctionne qu'avec des caméras spéciales
- Les caméras sont plus chères
- Est spécifique à chaque fournisseur de caméras voire même à chaque modèle de caméra
- La technologie et l'intégration ne sont pas encore complètement au point
- L'analyse vidéo avec plus d'une caméra n'est pas vraiment possible

Avantages de l'analyse vidéo intégrée

L'analyse vidéo intégrée apporte un plus considérable aux applications sécurité et aux processus d'affaires. Avantages :

- Aide les opérateurs sécurité à détecter des situations interdites, inhabituelles et dangereuses
- Libère le personnel sécurité des contraintes dues au foisonnement de données (les alarmes ne sont déclenchées que pour des situations pertinentes)
- Réutilise l'infrastructure de surveillance vidéo de base et ceci avec un coût supplémentaire minimal
- Mesure et optimisation des processus d'affaires (comportement des clients, chaînes logistiques, par exemple)
- Valeur réelle pour les processus d'affaires grâce à l'intégration aux systèmes externes

Contrairement aux solutions d'analyse vidéo classiques, la solution iCAT s'intègre sans problème et peut être facilement personnalisée pour répondre aux besoins de surveillance à un coût minimal.

Analyse vidéo à l'abri du vieillissement grâce à NETAVIS

La technologie NETAVIS iCAT peut être utilisée par tous les fournisseurs de caméras avec tous les avantages de l'analyse vidéo basée sur serveur (voir comparaison). De plus, vous serez libre de passer à une analyse basée sur les caméras lorsque l'évolution technologique le permettra. Actuellement l'analyse vidéo basée sur serveur a de nombreux avantages par rapport aux possibilités limitées de l'analyse basée sur caméra propriétaire. En outre, iCAT vous permet d'intégrer les outils ou algorithmes spéciaux des autres fournisseurs d'analyse vidéo.

Fonctions iCAT

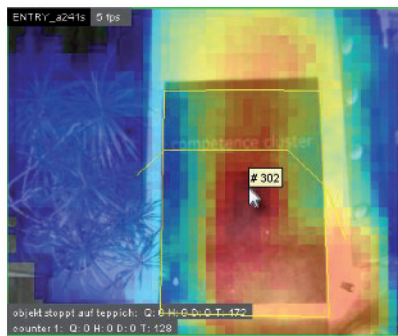
Smart Tripwire®

La technologie exceptionnelle Smart Tripwire® empêche le comptage en double et inexact des objets. La fonction iCAT Smart Tripwire® est directionnelle et ne compte que les objets qui ont d'abord été détectés dans la zone de détection puis déplacés.



Visual statistics®

iCAT peut collecter des données statistiques sur les comptages d'objets, les vitesses, les tailles, les objets arrêtés et les temps d'arrêt des objets. Ces statistiques peuvent être visualisées avec des superpositions couleur sur le flux vidéo normal du moniteur en ligne et aussi lors de la lecture d'enregistrements.



Suivi et détection d'objets

- Pour chaque caméra il est possible de définir une région de suivi qui est soit la vue complète de la caméra soit une partie de celle-ci sous la forme d'un polygone ou d'un rectangle
- Il est possible de limiter la détection et le suivi d'objets en se basant sur la taille, la vitesse et le rapport des dimensions x/y
- iCAT annote le flux vidéo avec différentes annotations d'objet qui peuvent être facultativement affichées sur le moniteur en ligne et aussi lors de la lecture d'enregistrements

Comptage de personnes et d'objets

- Le comptage de personnes et d'objets est possible avec Smart Tripwire
- Il est possible de détecter des personnes et des objets se déplaçant dans la mauvaise direction et de déclencher un événement

Planification des opérations iCAT

- Toutes les opérations iCAT peuvent être planifiées avec le puissant outil de planification d'Observer qui permet de planifier plusieurs calendriers par caméra (par exemple, différents calendriers pour le jour et la nuit ou pour les jours de semaines et les week-ends)

Départ et arrêt interdits d'objets

- iCAT peut être programmé pour détecter des départs et des arrêts illégaux d'objets avec des contraintes possibles en ce qui concerne la durée de séjour et la taille des objets

Détection de sabotage et de modification d'éclairage

- iCAT peut détecter des caméras recouvertes, tournées, défocalisées, la perte d'un signal vidéo analogique sur un serveur vidéo
- iCAT peut également détecter de brusques modifications d'éclairage

Génération et enregistrement d'événements basés sur iCAT

- Toutes les détections d'iCAT déclenchent des événements qui sont transmis au système de gestion des événements d'Observer (EMS) pour traitement ultérieur. Ces événements sont stockés dans la base de données des événements pour pouvoir effectuer ultérieurement des recherches, des récupérations et des rapports.
- Les événements iCAT peuvent déclencher des enregistrements avec différents paramètres

Exportation des statistiques

- Les statistiques d'événements iCAT peuvent être exportées au format Excel (.xls) pour générer des rapports personnalisés sur les statistiques
- Exportation automatique et programmée de données statistiques vers des systèmes externes (format .csv)

Haute performance

- Les algorithmes iCAT ont été mis au point afin de fournir les meilleures performances et d'apporter le moins de contrainte au serveur

Normes de streaming vidéo prises en charges

- Généralement, iCAT fonctionne avec des flux MJPEG mais peut également fonctionner avec tous les formats MPEG pris en charge si la caméra ne peut pas fournir de flux MJPEG.