

# VB-H651VE

• Une caméra dôme d'extérieur robuste, dotée d'un grand angle de vue et conçue pour les environnements extrêmes

Cette caméra dôme utilisable par tous les temps offre une capture d'image Full HD. Elle est équipée d'un objectif ultra grand angle et fonctionne de manière fiable par grand froid.



- Voyez plus large avec son grand angle de vue de 122,1°
- Conforme IK10, IP66, et NEMA250 type 4X : adaptée aux conditions extrêmes
- Les technologies Motion Adaptive Noise Reduction (réduction de bruit adaptée aux mouvements) et Area-Specific Data Size Reduction (ADSR) permettent d'optimiser la qualité d'image tout en réduisant la taille des données
- Fonctions analytiques intégrées pour une détection avancée des alarmes
- Surveillance en direct et configuration sur les navigateurs Web et appareils mobiles pris en charge
- Conforme ONVIF® (Profil S et Profil G)

## Gamme de produits

VB-H652LVE  
**VB-H651VE**  
VB-H630VE  
VB-M641VE  
VB-M640VE  
VB-M620VE



# Caractéristiques techniques

# VB-H651VE

<b>CAMÉRA</b>	
<b>Capteur d'image</b>	Type CMOS 1/3 (filtre de couleurs primaires)
<b>Nombre de pixels effectifs</b>	Env. 21 millions de pixels
<b>Méthode de balayage</b>	Progressif
<b>Objectif</b>	Zoom optique 2,4x (zoom numérique 4x) (commande électrique)
<b>Distance focale</b>	2,55 (GA) - 6,12 mm (T)
<b>Ouverture</b>	f/1,2 (GA) - f/1,8 (T)
<b>Angle de vue</b>	<b>Pour les rapports d'aspect 16/9 :</b> Horizontal : 122,1° (GA) à 50,1° (T) Vertical : 65,8° (GA) à 28,2° (T)  <b>Pour les rapports d'aspect 4/3 :</b> Horizontal : 89,2° (GA) à 37,6° (T) Vertical : 65,8° (GA) à 28,2° (T)
<b>Commutateur jour/nuit</b>	Auto/Mode jour/Mode nuit
<b>Éclairage min. du sujet</b>	Mode jour (couleur) : 0,035 lux (f/1,2, vitesse d'obturation de 1/30 s, contrôle intelligent des ombres désactivé, 50IRE)  Mode nuit (monochrome) : 0,002 lux (f/1,2, vitesse d'obturation de 1/30 s, contrôle intelligent des ombres désactivé, 50IRE)  Dôme teinté intégré (vendu séparément) Mode jour (couleur) : 0,07 lux (f/1,2, vitesse d'obturation de 1/30 s, contrôle intelligent des ombres désactivé, 50IRE)  Mode nuit (monochrome) : 0,004 lux (f/1,2, vitesse d'obturation de 1/30 s, contrôle intelligent des ombres désactivé, 50IRE)
<b>Mise au point</b>	Auto / Autofocus One-Shot / manuel / réglé à l'infini
<b>Distance de prise de vue</b> (à partir de l'avant de l'objectif)	Mode jour : 0,3 m (12 pouces) - ∞ Mode nuit : 0,3 m (12 pouces) - ∞
<b>Vitesse d'obturation</b>	1, 1/2, 1/4, 1/8, 1/15, 1/30, 1/60, 1/100, 1/120, 1/250, 1/500, 1/1000, 1/2000, 1/4000, 1/8000, 1/10.000, 1/16.000 s.
<b>Exposition</b>	Automatique/Automatique (sans scintillement)/Automatique (priorité à la vitesse AE)/ Automatique (priorité à l'ouverture AE)/Manuel (vitesse d'obturation, ouverture, gain)
<b>Balance des blancs</b>	Auto/Source lumineuse/Manuelle Source lumineuse : Fluorescent jour/Fluorescent blanc/Fluorescent chaud/Lampe à vapeur de mercure/Lampe au sodium/Lampe halogène Manuelle : WB One-shot/Gain R/Gain B
<b>Mode mesure</b>	Moyenne/à prédominance centrale/spot
<b>Correction d'exposition</b>	9 niveaux
<b>Contrôle intelligent des ombres</b>	Automatique/Manuel/Désactivé Automatique : 3 niveaux Manuel : 7 niveaux - Illumine les zones sombres d'une vidéo
<b>Compensation de voile</b>	Automatique/Manuel/Désactivé Automatique : 3 niveaux Manuel : 7 niveaux
<b>Limite de contrôle automatique du gain</b>	6 niveaux
<b>Stabilisateur d'image</b>	2 niveaux (numérique)
<b>Réduction du bruit adaptée aux mouvements</b>	Disponible
<b>Limites de l'angle panoramique</b>	350° (±175°)
<b>Angle d'inclinaison</b>	150° (±75°)
<b>Limites de l'angle de rotation</b>	350° (±175°)
<b>Vitesse de mouvement</b>	Panorama : 20,1°/s Inclinaison : 20,7°/s Rotation : 40°/s - En utilisant l'angle de la caméra dans la page des paramètres
<b>SERVEUR</b>	
<b>Méthode de compression vidéo</b>	JPEG, H.264
<b>Taille de la vidéo</b>	JPEG, H.264 : 1920 × 1080, 960 × 540, 480 × 270 1280 × 720, 640 × 360, 320 × 180 1280 × 960, 640 × 480, 320 × 240
<b>Qualité vidéo</b>	JPEG, H.264 : 10 niveaux
<b>Cadence</b>	JPEG : 0,1 à 30 im./s H.264 : 1/2/3/5/6/10/15/30 im./s  - Valeurs représentant les performances de diffusion de l'appareil. - La cadence d'enregistrement des images peut être réduite notamment en raison des caractéristiques de l'ordinateur de visualisation, du nombre de clients qui accèdent simultanément à la caméra, des charges du réseau, des paramètres de qualité vidéo, du type ou du mouvement du sujet, etc.  Nombre maximal d'images par seconde avec les combinaisons suivantes : En cas de diffusion H.264(1) (1920 × 1080) et H.264(2) (tous formats) simultanée : 15 im./s En cas de diffusion H.264(1) (tous formats) et H.264(2) (1920 × 1080) simultanée : 15 im./s En cas de diffusion H.264(1) (1280 × 960) et H.264(2) (1280 × 960) simultanée : 15 im./s En cas de diffusion H.264(1) (1280 × 720) et H.264(2) (1280 × 720) simultanée : 15 im./s
<b>Intervalle I-Frame</b>	0,5 / 1 / 1,5 / 2 / 3 / 4 / 5 s
<b>Accès client simultané</b>	Max. 30 clients + 1 client admin - H.264 : max. 10 clients
<b>Contrôle du débit binaire</b>	Vitesse de transmission cible : 64/128/256/384/512/768/1024/2048/3072/4096/6144/8192/10.240/12.288/14.336/16.384 Kb/s
<b>ADSR : Area-specific Data Size Reduction</b>	Nombre de zones définies : maximum 8 zones Niveau de réduction de la taille des données : 3 niveaux
<b>Sécurité</b>	Contrôle de la caméra : administrateur, utilisateur autorisé, utilisateur invité (le niveau de contrôle varie selon l'utilisateur) Contrôle d'accès : droit d'utilisateur (nom d'utilisateur et mot de passe), restrictions de l'accès aux hôtes (IPv4, IPv6) IEEE802.1X : EAP-MDS, EAP-TLS, EAP-TTLS, EAP-PEAP Communications cryptées : SSL/TLS, IPsec

<b>Protocole</b>	IPv4, IPv6, TCP/IP, UDP, HTTP, FTP, SNMPv1/v2c/v3 (MIB2), DHCP, DNS, AutoIP, mDNS, ARP, ICMP, POP3, NTP, SMTP, RTP/RTCP, RTSP, SSL/TLS, IPsec, ONVIF, WV-HTTP (propriété Canon)
<b>Méthode de compression audio</b>	G.711 loi μ (64 Kb/s)
<b>Méthode de communication audio</b>	Duplex intégral (deux canaux) - Compatible avec la fonction de suppression de l'écho RTP, Sound Transfer Protocol (Protocole de transfert du son) Canon
<b>Lecture de fichiers audio</b>	Disponible (les fichiers audio peuvent être lus en cas de déclenchement d'un événement par la fonction intelligente ou l'entrée d'un périphérique externe) - Une enceinte avec amplificateur tiers est nécessaire
<b>Masque de confidentialité</b>	Nombre d'inscriptions : max. 8 positions, nombre de couleurs masque : 1 (à choisir parmi 9 couleurs)
<b>Préréglage</b>	Nombre d'enregistrements : max. 20 positions (+ position par défaut) Nombre d'itinéraires de rotation pré-réglés : maximum 1
<b>Fonction intelligente (vidéo)</b>	Détection de mouvement, détection d'objet abandonné, détection d'objet disparu, détection d'altération de la caméra, détection de passage et détection d'intrusion Paramètres de détection : max. 15 Paramètres de la zone de non détection : disponible
<b>Fonction intelligente (audio)</b>	Détection du volume, détection de cris
<b>Type de déclenchement</b>	Entrée du périphérique externe, Fonction intelligente (vidéo), Fonction intelligente (audio), Minuteur, Commutateur jour/nuit Nombre d'événements liés : 2 Conditions d'événements liés : OR, AND (avec ou sans séquence d'événements)
<b>Téléchargement d'image</b>	FTP/HTTP/SMTP (courrier électronique)
<b>Notification d'événement</b>	HTTP/SMTP (courrier électronique)
<b>Notification du journal</b>	SMTP (e-mail)
<b>Fonction de rognage de l'image</b>	PTZ numérique Dimensions rognage : 640 x 360/512 x 288/384 x 216/256 x 144/128 x 72 640 x 480/512 x 384/384 x 288/256 x 192/128 x 96
<b>Affichage à l'écran</b>	Disponible Anglais/Chinois (simplifié)/Japonais
<b>Heure d'été</b>	Disponible
<b>INTERFACE</b>	
<b>Terminal réseau</b>	LAN × 1 (RJ45, 100Base-TX [auto/duplex intégral/semi-duplex])
<b>Terminal entrée audio (entrée LINE IN et MIC IN commune)</b>	Connecteur mini-jack φ3,5 mm (φ0,14 pouce) (mono) LINE IN (branchement à un microphone avec amplificateur) ou MIC IN (branchement à un microphone sans amplificateur) - Basculement possible entre entrée LINE IN et MIC IN dans la page des paramètres
<b>Terminal sortie audio (LINE OUT)</b>	Connecteur mini-jack φ3,5 mm (φ0,14 pouce) (mono) LINE OUT (branchement à une enceinte avec amplificateur)
<b>Terminal I/O (E/S) du périphérique externe</b>	2 entrées, 2 sorties
<b>Carte mémoire</b>	Compatibilité avec les cartes mémoire microSD, microSDHC et microSDXC. Contenu enregistré : journal, vidéo (événement, manuel, ONVIF, minuteur, chargement) Cadence : max. 1 im./s (JPEG) Max. 30 im./s (H.264)  - Pour garantir la fiabilité de la vitesse d'enregistrement, il est recommandé d'utiliser des produits certifiés CLASSE 10. Même en utilisant des produits de CLASSE 10, la fiabilité ne peut pas être assurée pendant les fortes charges d'accès (par ex., lors de l'enregistrement et de la suppression simultanées de données).
<b>AUTRES</b>	
<b>Environnement d'utilisation</b>	Température Lorsque l'unité de chauffage (vendue séparément) est installée Températures de fonctionnement : CA : -40°C - +55°C (-40°F - +131°F) Températures de démarrage : CA : -30°C - +55°C (-22°F - +131°F) - Protection pare-soleil (vendue séparément) nécessaire en cas d'exposition directe au soleil  Lorsque l'unité de chauffage (vendue séparément) n'est pas installée CA, CC, PoE : -10°C - +55°C (+14°F - +131°F) - Protection pare-soleil (vendue séparément) nécessaire en cas d'exposition directe au soleil  Humidité 5 % à 85 % (sans condensation)
<b>Méthode d'installation</b>	Support plafond/support surface
<b>Alimentation électrique</b>	PoE : alimentation électrique PoE via un connecteur local (compatible IEEE802.3at de type 1) Adaptateur CA : PA-V18 (100 à 240 V CA) (vendu séparément) Source d'alimentation externe : 24 V CA/12 V CC
<b>Consommation</b>	PoE : max. environ 8,9 W*1 Adaptateur CA PA-V18 : max. environ 10,2 W (100 V CA) Max. environ 10,4 W (240 V CA) CC : max. environ 9,3 W CA : max. environ 8,7 W Max. environ 21,7 W*2  *1 Équipement de source d'alimentation classe O (nécessite 15,4 W) *2 Lorsque l'unité de chauffage (vendue séparément) est installée
<b>Dimensions</b>	(φ × H) φ180 × 135 mm (φ7,09 × 5,31 pouces) - Caméra uniquement (hors plaque de fixation)
<b>Poids</b>	Env. 1710 g (3,77 lb)
<b>Résistance aux chocs</b>	IK10 (20J)
<b>Étanchéité à la poussière et imperméabilité</b>	Conformité IP66
<b>Norme internationale</b>	EN55032 classe A, FCC partie 15 sous-partie B classe A, ICES-3/NMB-3 classe A, VCCI classe A, C-tick AS/NZS EN55032 classe A, EN55024, EN50581  IEC/UL/EN 60950-1, IEC/UL/EN 60950-1/-22, EN50130-4, IEC/UL/EN 60529 IP66, IEC/UL/EN 62262 IK10, NEMA 250 type 4X

# Caractéristiques techniques

# VB-H651VE

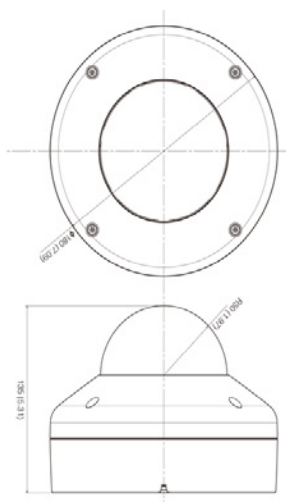
APPLICATION	
<b>Visualiseur</b>	Visualiseur de caméra - Prend en charge la rotation de l'affichage vidéo. Visionneuse de la caméra mobile
<b>Logiciels inclus</b>	Camera Management Tool RM-Lite Recorded Video Utility
<b>Langue</b>	Allemand/Anglais/Espagnol/Français/Italien/Russe/Thaï/Turc/Chinois (simplifié)/Japonais
<b>Environnement d'utilisation</b>	(page des paramètres, visualiseur)
<b>PC</b>	CPU (recommandé) : Intel Core i7-2600 ou supérieur Carte graphique (recommandée) : non spécifiée Mémoire (recommandée) : 2 Go minimum Écran du visualiseur (recommandé) : 1920 x 1080 ou supérieur
<b>Configuration système</b>	Windows Vista Édition Intégrale/Professionnel/Entreprise/ Édition Familiale Premium SP2 32/64 bits Windows 7 Édition Intégrale/Professionnel/Entreprise/ Édition Familiale Premium SP1 32/64 bits Windows 8/Windows 8 Professionnel/Windows 8 Entreprise 32/64 bits* Windows 8.1/Windows 8.1 Professionnel/Windows 8.1 Entreprise 32/64 bits* Windows 10 Professionnel/Windows 10 Entreprise/Windows 10 Éducation/ Windows 10 Famille 32/64 bits Windows Server 2008 Standard SP2 32/64 bits Windows Server 2008 R2 Standard SP1 64 bits Windows Server 2012 Standard 64 bits* Windows Server 2012 R2 Standard 64 bits* * Ne peut pas être démarré depuis l'écran de démarrage.
<b>Langue du système d'exploitation</b>	Allemand/Anglais/Espagnol/Français/Italien/Russe/Thaï/Turc/Chinois (simplifié)/Japonais
<b>Navigateur compatible</b>	Internet Explorer 9 32 bits Internet Explorer 10/11 Microsoft Edge* Chrome 45 * Ne prend pas en charge la lecture de fichiers vidéo (H.264) et audio, ni la réception audio.  - Doit être configuré pour autoriser l'utilisation de JavaScript, IFRAME (balise html) et le stockage Web. - Pour le visualiseur de la caméra uniquement, les cookies doivent être activés. - Ne prend pas en charge la visionneuse de la caméra mobile.
<b>Périphériques mobiles compatibles</b>	Surface, iPad, iPhone, Nexus, Galaxy
<b>Environnement d'utilisation</b>	Camera Management Tool (outil de gestion de la caméra), Recorded Video Utility (utilitaire de vidéo enregistrée)
<b>PC</b>	CPU (recommandé) : Intel Core i7-2600 ou supérieur
<b>Configuration système</b>	Windows Vista Édition Intégrale/Professionnel/Entreprise/ Édition Familiale Premium SP2 32/64 bits Windows 7 Édition Intégrale/Professionnel/Entreprise/ Édition Familiale Premium SP1 32/64 bits Windows 8/Windows 8 Professionnel/Windows 8 Entreprise 32/64 bits* Windows 8.1/Windows 8.1 Professionnel/Windows 8.1 Entreprise 32/64 bits* Windows 10 Professionnel/Windows 10 Entreprise/Windows 10 Éducation/ Windows 10 Famille 32/64 bits Windows Server 2008 Standard SP2 32/64 bits Windows Server 2008 R2 Standard SP1 64 bits Windows Server 2012 Standard 64 bits* Windows Server 2012 R2 Standard 64 bits* * Ne peut pas être démarré depuis l'écran de démarrage.
<b>Logiciels</b>	Bibliothèque Runtime Camera Management Tool : .NET Framework 3.5 SP1 (avec Internet Explorer 9) .NET Framework 4.5 (avec Internet Explorer 10/11) .NET Framework 4.6 (avec Internet Explorer 11) - L'un des logiciels ci-dessus doit être installé.

<b>Recorded Video Utility</b>	.NET Framework 3.5 SP1 .NET Framework 4.5 .NET Framework 4.6 - L'un des logiciels ci-dessus doit être installé.
<b>Langue du système d'exploitation</b>	Allemand/Anglais/Espagnol/Français/Italien/Russe/Thaï/Turc/Chinois (simplifié)/Japonais
<b>Périphériques mobiles vérifiés</b>	Page des paramètres, visualiseur - À partir de février 2016
<b>Surface 3</b>	Configuration système Windows 8.1 Professionnel/Windows 8.1 Entreprise 64 bits* Windows 10 Professionnel/Windows 10 Entreprise/Windows 10 Éducation/ Windows 10 Famille 64 bits * Ne peut pas être démarré depuis l'écran de démarrage.  Navigateur compatible Internet Explorer 11 Microsoft Edge* - Doit être configuré pour autoriser l'utilisation de JavaScript et le stockage Web. - Pour le visualiseur de la caméra uniquement, les cookies doivent être activés. * Ne prend pas en charge la lecture de fichiers vidéo (H.264) et audio, ni la réception audio.
<b>Périphériques Apple</b>	iPad Mini 3/4, Air/Air2, iPhone 6/6 Plus, 6S/6S Plus Configuration système iOS 8.4.1 iOS 9.2  Navigateur compatible Safari - Doit être configuré pour autoriser l'utilisation de JavaScript, iFRAME (balise html) et le stockage Web. - Pour le visualiseur de la caméra uniquement, les cookies doivent être activés. - Ne prend pas en charge la lecture de fichiers vidéo (H.264) et audio, ni la réception audio. - La page de configuration et le visualiseur de la caméra ne sont pas pris en charge sur l'iPhone.
<b>Périphériques Android</b>	Nexus 9, Android 6.0, Chrome 47 Galaxy Tab S 8.4, S 10.5 Android 4.4.2, Chrome 47 - Ne prend pas en charge la lecture de fichiers vidéo (H.264) et audio, ni la réception audio. Nexus 6, Android 5.0.2, 6.0, Chrome 47, Galaxy S6, Android 5.0.2 - Ne prend pas en charge la lecture de fichiers vidéo (H.264) et audio, ni la réception audio. - La page de configuration et le visualiseur de la caméra ne sont pas pris en charge.

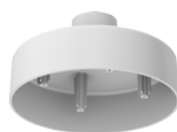
## Contenu de la boîte

- Unité principale VB-M651VE
- CD-ROM d'installation
- Plaque de fixation
- Fil de sécurité
- Vis de fixation et vis du fil de sécurité
- Clé
- Modèle
- Connecteur d'alimentation
- Câble d'interface E/S
- Câble d'interface audio
- Guide d'installation
- Carte de garantie
- Notice de garantie

## Dimensions



## Accessoires compatibles



**PC640-VB**  
Kit de montage de suspension



**SC640-VB**  
Protection pare-soleil



**DU640-S-VB**  
Unité dôme teintée



**HU641-VB**  
Unité de chauffage



**PA-V17 / PA-V18**  
Alimentation électrique  
\* Disponible en configuration prise à 2 broches (Europe) et prise à 3 broches (Royaume-Uni)

# VB-H651VE

• Une caméra dôme d'extérieur robuste, dotée d'un grand angle de vue et conçue pour les environnements extrêmes

Cette caméra dôme utilisable par tous les temps offre une capture d'image Full HD. Elle est équipée d'un objectif ultra grand angle et fonctionne de manière fiable par grand froid.

Date de commercialisation : octobre 2016



#### Informations sur les produits :

Nom du produit	Code Mercury	Code EAN
Caméra réseau VB-H651VE	1384C001AA	4549292077322

#### Accessoires en option :

Nom du produit	Code Mercury	Code EAN
Unité de chauffage HU641-VB	0724C001AA	4549292043587
Unité dôme teintée DU640-S-VB	0722C001AA	4549292043563
Kit de montage de suspension PC640-VB	0719C001AA	4549292043532
Protection pare-soleil SC640-VB	0723C001AA	4549292043570
Adaptateur CA PA-V18 (E)	8362B002AA	4960999986791
Adaptateur CA PA-V18 (GB)	8362B003AA	4960999986319

#### Dimensions/informations logistiques :

Nom du produit	Code Mercury	Type de pack	Description de l'emballage	Quantité par pack	Longueur (mm)	Largeur (mm)	Hauteur (mm)	Poids net (kg)	Poids brut (kg)
Caméra réseau VB-H651VE	1383C001AA	EA	Unité	1	248	248	257	À déterminer	À déterminer
		CT	Carton	2	277	518	284	À déterminer	À déterminer
		EP	Palette Europe	18					

#### Contenu de la boîte

- Unité principale VB-M651VE
- CD-ROM d'installation
- Plaque de fixation
- Fil de sécurité
- Vis de fixation et vis du fil de sécurité
- Clé
- Modèle
- Connecteur d'alimentation
- Câble d'interface E/S
- Câble d'interface audio
- Guide d'installation
- Carte de garantie
- Notice de garantie