

VB-R13

Une caméra PTZ d'intérieur haut de gamme dotée de puissantes capacités de zoom et offrant de superbes performances en basse lumière.

Une caméra PTZ polyvalente avec zoom optique lumineux 30x, capteur CMOS Full HD 1/3" et de nombreuses fonctions analytiques intégrées.

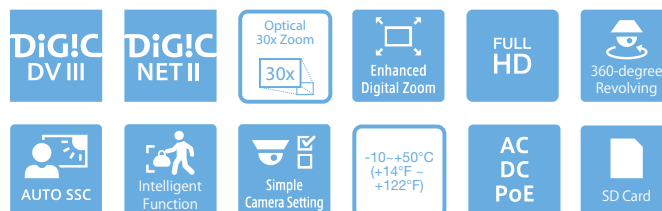


- Zoom optique 30x avec mise au point automatique rapide et précise et superbes performances en basse lumière
- Suivi des sujets précis avec panoramique continu et basculement automatique
- Le zoom numérique amélioré accroît les capacités de zoom de la caméra tout en optimisant la qualité de l'image
- Les technologies Motion Adaptive Noise Reduction (réduction de bruit adaptée aux mouvements) et Area-Specific Data Size Reduction (ADSR) permettent de conserver la qualité vidéo tout en réduisant l'utilisation de la bande passante
- Fonctions analytiques intégrées pour une détection intelligente et efficace des alarmes
- Configuration et diffusion en direct prises en charge sur de nombreux navigateurs Web et appareils mobiles
- Conforme ONVIF® (Profil S et Profil G)

Gamme de produits

VB-R13

VB-R11
VB-H43/B
VB-M50B
VB-M42/B



Caractéristiques techniques

VB-R13

CAMÉRA	
Capteur d'image	Type CMOS 1/3 (filtre de couleurs primaires)
Nombre de pixels effectifs	Env. 2,1 millions de pixels
Méthode de balayage	Progressif
Objectif	Objectif à zoom optique 30x (zoom numérique 20x) avec mise au point automatique
Distance focale	4,4 (GA) - 132 mm (T)
Ouverture	f/1,4 (GA) à f/4,6 (T)
Angle de vue	Pour les rapports d'image 16/9 : Horizontal : 62,6° (GA) - 2,2° (T) Vertical : 36,9° (GA) - 1,3° (T) Pour les rapports d'aspect 4/3 : Horizontal : 48,5° (GA) - 1,7° (T) Vertical : 36,9° (GA) - 1,3° (T)
Commutateur jour/nuit	Auto/Mode jour/Mode nuit
Éclairage min. du sujet	Mode jour (couleur) : 0,05 lux (f/1,4, vitesse d'obturation de 1/30 s, contrôle intelligent des ombres désactivé, 50IRE) Mode nuit (monochrome) : 0,002 lux (f/1,4, vitesse d'obturation de 1/30 s, contrôle intelligent des ombres désactivé, 50IRE) Dôme teinté intégré (vendu séparément) Mode jour (couleur) : 0,1 lux (f/1,4, vitesse d'obturation de 1/30 s, contrôle intelligent des ombres désactivé, 50IRE) Mode nuit (monochrome) : 0,004 lux (f/1,4, vitesse d'obturation de 1/30 s, contrôle intelligent des ombres désactivé, 50IRE)
Mise au point	Auto / Autofocus One-Shot / manuel / réglé à l'infini
Distance de prise de vue (à partir de l'avant de l'objectif)	Mode jour : 0,3 m (12 pouces) - à l'infini (GA), 2 m (6,6 pieds) - à l'infini (T) Mode nuit : 1 m (3,3 pieds) - à l'infini (GA), 2 m (6,6 pieds) - à l'infini (T)
Vitesse d'obturation	1, 1/2, 1/4, 1/8, 1/15, 1/30, 1/60, 1/100, 1/120, 1/250, 1/500, 1/1000, 1/2000, 1/4000, 1/8000, 1/10000, 1/16000 s
Exposition	Automatique/Automatique (sans scintillement)/Automatique (priorité à la vitesse AE)/Automatique (priorité à l'ouverture AE)/Manuel (vitesse d'obturation, ouverture, gain)
Balance des blancs	Auto/Source lumineuse/Manuelle Source lumineuse : Fluorescent jour/Fluorescent blanc Fluorescent chaud/Lampe à vapeur de mercure/Lampe au sodium/Lampe halogène Manuelle : WB One-shot/Gain R/Gain B
Mode mesure	Moyenne/à prédominance centrale/spot
Correction d'exposition	9 niveaux
Contrôle intelligent des ombres	Automatique/Manuel/Désactivé, Automatique : 3 niveaux, Manuel : 7 niveaux - Illumine les zones sombres d'une vidéo
Compensation de voile	Automatique/Manuel/Désactivé, Automatique : 3 niveaux, Manuel : 7 niveaux
Limite de contrôle automatique du gain	6 niveaux
Stabilisateur d'image	2 niveaux (numérique)
Motion-Adaptive NR (Réduction du bruit)	Disponible
Limites de l'angle panoramique	Panoramique 360° continu
Angle d'inclinaison	180° (position de fixation au plafond : 0° à 180°) - Lorsque la direction horizontale de la caméra est de 0° Note : - Lorsque l'angle d'inclinaison est compris entre les valeurs mentionnées ci-dessous, la protection du dôme peut entraîner l'apparition d'une ligne dans la vidéo ainsi qu'une diminution de la qualité vidéo. 0° - 12° (168° - 180°) (GA) 0° - 5° (175° - 180°) (T)
Vitesse de mouvement	Panorama : max. 450°/s Inclinaison : max. 450°/s
SERVEUR	
Méthode de compression vidéo	JPEG, H.264
Taille de la vidéo	JPEG, H.264 : 1920 x 1080, 960 x 540, 480 x 270 1280 x 720, 640 x 360, 320 x 180 1280 x 960, 640 x 480, 320 x 240
Qualité vidéo	JPEG, H.264 : 10 niveaux
Cadence	JPEG : 0,1 à 30 im./s H.264 : 1/2/3/5/6/10/15/30 im./s - Valeurs représentant les performances de diffusion de l'appareil. - La cadence d'enregistrement des images peut être réduite notamment en raison des caractéristiques de l'ordinateur de visualisation, du nombre de clients qui accèdent simultanément à la caméra, des charges du réseau, des paramètres de qualité vidéo, du type ou du mouvement du sujet, etc. Nombre maximal d'images par seconde avec les combinaisons suivantes : En cas de diffusion H.264(1) (1920 x 1080) et H.264(2) (tous formats) simultanée : 15 im./s En cas de diffusion H.264(1) (tous formats) et H.264(2) (1920 x 1080) simultanée : 15 im./s En cas de diffusion H.264(1) (1280 x 960) et H.264(2) (1280 x 960) simultanée : 15 im./s En cas de diffusion H.264(1) (1280 x 720) et H.264(2) (1280 x 720) simultanée : 15 im./s
Intervalle I-Frame	0,5 / 1 / 1,5 / 2 / 3 / 4 / 5 s
Accès client simultané	Au maximum 30 clients + 1 client admin - H.264 : max. 10 clients
Contrôle du débit binaire	Vitesse de transmission cible : 64/128/256/384/512/768 1024/2048/3072/4096/6144/8192/10.240 12.288/14.336/16.384 Kb/s
ADSR : Area-specific Data Size Reduction	Nombre de zones définies : maximum 8 zones Niveau de réduction de la taille des données : 3 niveaux

Sécurité	Contrôle de la caméra : administrateur, utilisateur autorisé, utilisateur invité (le niveau de contrôle varie selon l'utilisateur) Contrôle d'accès : droit d'utilisateur (nom d'utilisateur et mot de passe), Restrictions de l'accès aux hôtes (IPv4, IPv6) IEEE802.1X : EAP-MD5, EAP-TLS, EAP-TTLS, EAP-PEAP Communications cryptées : SSL/TLS, IPsec
Protocole	IPv4, IPv6, TCP/IP, UDP, HTTP, FTP, SNMPv1/v2c/v3 (MIB2), DHCP, DNS, AutoIP, mDNS, ARP, ICMP, POP3, NTP, SMTP, RTP/RTCP, RTSP, SSL/TLS, IPsec, ONVIF, WV-HTTP (propriété Canon)
Méthode de compression audio	G.711 loi μ (64 Kb/s)
Méthode de communication audio	Duplex intégral (deux canaux) - Compatible avec la fonction de suppression de l'écho RTP, Sound Transfer Protocol (Protocole de transfert du son) Canon
Lecture de fichiers audio	Disponible (les fichiers audio peuvent être lus en cas de déclenchement d'un événement par la fonction intelligente ou l'entrée d'un périphérique externe) - Une enceinte avec amplificateur tiers est nécessaire
Masque de confidentialité	Nombre d'inscriptions : max. 8 endroits ; nombre de couleurs masque : 1 (à choisir parmi 9 couleurs)
Panorama	Disponible
Restriction de champ de vision	Disponible
Préréglage	Nombre d'enregistrements : max. 256 positions (+ position par défaut) Nombre d'itinéraires de rotation préréglés : maximum 5
Fonction intelligente (vidéo)	Détection de mouvement, détection d'objet abandonné, détection d'objet disparu, détection d'altération de la caméra, détection de passage, détection d'intrusion et suivi automatique Paramètres de détection : max. 15 Paramètres de la zone de non détection : disponible
Fonction intelligente (audio)	Détection du volume, détection de cris
Type de déclenchement	Entrée du périphérique externe, Fonction intelligente (vidéo), Fonction intelligente (audio), Minuteur, Commutateur jour/nuit Nombre d'événements liés : 2 Conditions d'événements liés : OR, AND (avec ou sans séquence d'événements)
Téléchargement d'image	FTP/HTTP/SMTP (courrier électronique)
Notification d'événement	HTTP/SMTP (courrier électronique)
Notification du journal	SMTP (e-mail)
Zoom numérique amélioré	Disponible
Sélection de l'agrandissement maximum du zoom numérique	5x/10x/15x/20x Disponible Anglais/Chinois (simplifié)/Japonais
Heure d'été	Disponible
INTERFACE	
Terminal réseau	LAN x 1 (RJ45, 100Base-TX [auto/duplex intégral/semi-duplex])
Terminal entrée audio (entrée LINE IN et MIC IN commune)	Connecteur mini-jack ϕ 3,5 mm (ϕ 0,14 pouce) (mono) LINE IN (branchement à un microphone avec amplificateur) ou MIC IN (branchement à un microphone sans amplificateur) - Basculement possible entre entrée LINE IN et MIC IN dans la page des paramètres
Terminal sortie audio (LINE OUT)	Connecteur mini-jack ϕ 3,5 mm (ϕ 0,14 pouce) (mono) LINE OUT (branchement à une enceinte avec amplificateur)
Terminal I/O (E/S) du périphérique externe	2 entrées, 2 sorties
Carte mémoire	Compatible carte mémoire SD, carte mémoire SDHC, carte mémoire SDXC. Contenu enregistré : journal, vidéo (événement, manuel, ONVIF, minuteur, chargement) Cadence : max. 1 im./s (JPEG) Au maximum 30 im./s (H.264) - Pour garantir la fiabilité de la vitesse d'enregistrement, il est recommandé d'utiliser des produits certifiés CLASSE 10. Même en utilisant des produits de CLASSE 10, la fiabilité ne peut pas être assurée pendant les fortes charges d'accès (par ex., lors de l'enregistrement et de la suppression simultanées de données).
AUTRES	
Environnement d'utilisation	Température CA, CC, PoE : -10°C - +50°C (+14°F - +122°F) Humidité 5 % à 85 % (sans condensation)
Méthode d'installation	Support plafond - Canon ne garantit pas un fonctionnement correct en cas d'installation des caméras sur des surfaces dont l'angle est supérieur de 45° par rapport à l'horizontale ou sur les murs, car ces positions exercent une lourde charge sur les pièces mécaniques de glissement et peuvent avoir une incidence sur leur durabilité.
Alimentation électrique	PoE : alimentation électrique PoE via un connecteur local (compatible IEEE802.3at de type 1) Adaptateur CA : PA-V18 (100 à 240 V CA) (vendu séparément) Source d'alimentation externe : 24 V CA/12 V CC
Consommation	PoE : max. environ 10,7 W/1 Adaptateur CA PA-V18 : max. environ 11,3 W (100 V CA) Au maximum environ 11,1 W (240 V CA) CC : max. environ 9,7 W CA : max. environ 10,2 W *1 Équipement de source d'alimentation classe 0 (nécessite 15,4 W)
Dimensions	(ϕ x H) ϕ 199 x 199 mm (ϕ 7,83 x 7,83 pouces) - Caméra uniquement (hors plaque de fixation)
Poids	Env. 1990 g (4,39 lb)
Norme internationale	EN55032 classe B, FCC partie 15 sous-partie B classe B, ICES-3/NMB-3 classe B, VCCI classe B, C-tick AS/NZS EN55032 classe B, CNS13438 classe B, KN32 classe B, EN55024, KN35, EN50581 IEC/UL/EN 60950-1, EN50130-4

Caractéristiques techniques

VB-R13

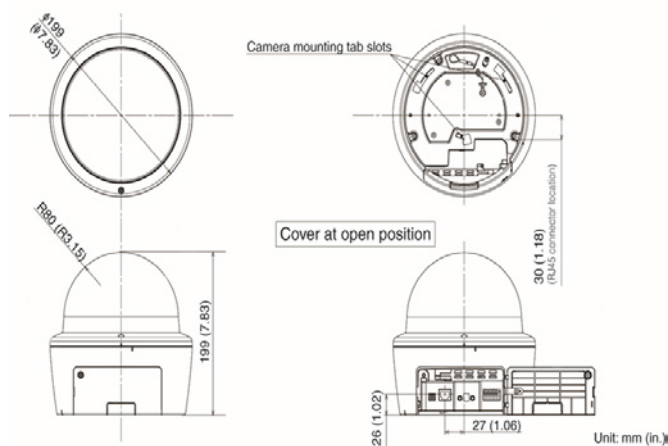
APPLICATION	
Visualiseur	Visualiseur de caméra Visionneuse de la caméra mobile
Logiciels inclus	Camera Management Tool RM-Lite Recorded Video Utility
Langue	Allemand/Anglais/Espagnol/Français/Italien/Russe Thaï/Turc/Chinois (simplifié)/Japonais
Environnement d'utilisation	(page des paramètres, visualiseur)
PC	CPU (recommandé) : Intel Core i7-2600 ou supérieur Carte graphique (recommandée) : non spécifiée Mémoire (recommandée) : 2 Go minimum Écran du visualiseur (recommandé) : 1920 x 1080 ou supérieur
Configuration système	Windows Vista Édition Intégrale/Professionnel/Entreprise/Édition Familiale Premium SP2 32/64 bits Windows 7 Édition Intégrale/Professionnel/Entreprise/Édition Familiale Premium SP1 32/64 bits Windows 8/Windows 8 Professionnel/Windows 8 Entreprise 32/64 bits* Windows 8.1/Windows 8.1 Professionnel/Windows 8.1 Entreprise 32/64 bits* Windows 10 Professionnel/Windows 10 Entreprise/Windows 10 Éducation/ Windows 10 Famille 32/64 bits Windows Server 2008 Standard SP2 32/64 bits Windows Server 2008 R2 Standard SP1 64 bits Windows Server 2012 Standard 64 bits* Windows Server 2012 R2 Standard 64 bits* * Ne peut pas être démarré depuis l'écran de démarrage.
Langue du système d'exploitation	Allemand/Anglais/Espagnol/Français/Italien/Russe/Thaï/Turc/Chinois (simplifié)/Japonais
Navigateur compatible	Internet Explorer 9 32 bits Internet Explorer 10/11 Microsoft Edge* Chrome 45* * Ne prend pas en charge la lecture de fichiers vidéo (H.264) et audio, ni la réception audio. - Doit être configuré pour autoriser l'utilisation de JavaScript, iFRAME (balise html) et le stockage Web. - Pour le visualiseur de la caméra uniquement, les cookies doivent être activés. - Ne prend pas en charge la visionneuse de la caméra mobile.
Périphériques mobiles compatibles	Surface, iPad, iPhone, Nexus, Galaxy
Environnement d'utilisation	Camera Management Tool (outil de gestion de la caméra), Recorded Video Utility (utilitaire de vidéo enregistrée)
PC	CPU (recommandé) : Intel Core i7-2600 ou supérieur
Configuration système	Windows Vista Édition Intégrale/Professionnel/Entreprise/Édition Familiale Premium SP2 32/64 bits Windows 7 Édition Intégrale/Professionnel/Entreprise/Édition Familiale Premium SP1 32/64 bits Windows 8/Windows 8 Professionnel/Windows 8 Entreprise 32/64 bits* Windows 8.1/Windows 8.1 Professionnel/Windows 8.1 Entreprise 32/64 bits* Windows Server 2012 Standard 64 bits* Windows 10 Professionnel/Windows 10 Entreprise/Windows 10 Éducation Windows 10 Famille 32/64 bits Windows Server 2008 Standard SP2 32/64 bits Windows Server 2008 R2 Standard SP1 64 bits Windows Server 2012 R2 Standard 64 bits* * Ne peut pas être démarré depuis l'écran de démarrage.

Logiciels	Bibliothèque Runtime .NET Framework 3.5 SP1 (avec Internet Explorer 9) .NET Framework 4.5 (avec Internet Explorer 10/11) .NET Framework 4.6 (avec Internet Explorer 11) - L'un des logiciels ci-dessus doit être installé.
Recorded Video Utility	.NET Framework 3.5 SP1 .NET Framework 4.5 .NET Framework 4.6 - L'un des logiciels ci-dessus doit être installé.
Langue du système d'exploitation	Allemand/Anglais/Espagnol/Français/Italien/Russe/Thaï/Turc/Chinois (simplifié)/Japonais
Périphériques mobiles vérifiés	Page des paramètres, visualiseur - À partir de février 2016
Surface 3	Configuration système Windows 8.1 Professionnel/Windows 8.1 Entreprise 64 bits* Windows 10 Professionnel/Windows 10 Entreprise/Windows 10 Éducation/ Windows 10 Famille 64 bits * Ne peut pas être démarré depuis l'écran de démarrage. Navigateur compatible Internet Explorer 11 Microsoft Edge* - Doit être configuré pour autoriser l'utilisation de JavaScript et le stockage Web. - Pour le visualiseur de la caméra uniquement, les cookies doivent être activés. * Ne prend pas en charge la lecture de fichiers vidéo (H.264) et audio, ni la réception audio.
Périphériques Apple	iPad Mini 3/4, Air/Air2, iPhone 6/6 Plus, 6S/6S Plus Configuration système iOS 8.4.1 iOS 9.2 Navigateur compatible Safari - Doit être configuré pour autoriser l'utilisation de JavaScript, iFRAME (balise html) et le stockage Web. - Pour le visualiseur de la caméra uniquement, les cookies doivent être activés. - Ne prend pas en charge la lecture de fichiers vidéo (H.264) et audio, ni la réception audio. - La page des paramètres et le visualiseur de la caméra ne sont pas pris en charge sur l'iPhone.
Périphériques Android	Nexus 9, Android 6.0, Chrome 47 Galaxy Tab S 8.4, S 10.5 Android 4.4.2, Chrome 47 - Ne prend pas en charge la lecture de fichiers vidéo (H.264) et audio, ni la réception audio. Nexus 6, Android 5.0.2, 6.0, Chrome 47, Galaxy S6, Android 5.0.2 - Ne prend pas en charge la lecture de fichiers vidéo (H.264) et audio, ni la réception audio. - La page des paramètres et le visualiseur de la caméra ne sont pas pris en charge.

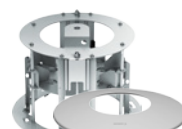
Contenu de la boîte

- Unité principale VB-R13
- CD-ROM d'installation
- Plaque de fixation
- Clé
- Modèle
- Connecteur d'alimentation
- Guide d'installation
- Carte de garantie
- Notice de garantie
- Mise en garde en cas d'utilisation de
- Cartes mémoire

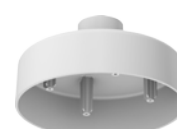
Dimensions



Accessoires compatibles



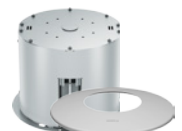
SR640-S-VB
Kit de montage encastré



PC640-VB
Kit de montage de suspension



PA-V18
Alimentation électrique
*Disponible en configuration prise à 2 broches (Europe) et prise à 3 broches (Royaume-Uni)



SR640-P-VB
Kit de montage encastré avec chambre de répartition d'air (ignifugé)



DU640-S-VB
Unité dôme teintée

VB-R13

• Une caméra PTZ d'intérieur haut de gamme dotée de puissantes capacités de zoom et offrant de superbes performances en basse lumière.

Une caméra PTZ polyvalente avec zoom optique lumineux 30x, capteur CMOS Full HD 1/3" et de nombreuses fonctions analytiques intégrées.



Date de commercialisation : août 2016

Informations sur les produits :

Nom du produit	Code Mercury	Code EAN
Caméra réseau VB-R13	1383C001AA	4549292075014

Accessoires en option :

Nom du produit	Code Mercury	Code EAN
Kit de montage encastré SR11-S-VB	0714C001AA	4549292043488
Kit de montage encastré avec chambre de répartition d'air SR11-P-VB	0716C001AA	4549292043501
Kit de montage de suspension PC640-VB	0719C001AA	4549292043532
Unité dôme teintée DU10-S-VB	0721C001AA	4549292043556
Adaptateur CA PA-V18 (E)	8362B002AA	4960999986791
Adaptateur CA PA-V18 (GB)	8362B003AA	4960999986319

Dimensions/informations logistiques :

Nom du produit	Code Mercury	Type de pack	Description de l'emballage	Quantité par pack	Longueur (mm)	Largeur (mm)	Hauteur (mm)	Poids net (kg)	Poids brut (kg)
Caméra réseau VB-R13	1383C001AA	EA	Unité	1	283	323	302	1,9	À déterminer
		CT	Carton	2	322	588	359	4,0	À déterminer
		EP	Palette Europe	12				23,9	

Contenu de la boîte

- Unité principale VB-R13
- CD-ROM d'installation
- Plaque de fixation
- Clé
- Modèle
- Connecteur d'alimentation
- Guide d'installation
- Carte de garantie
- Notice de garantie
- Mise en garde en cas d'utilisation de cartes mémoire