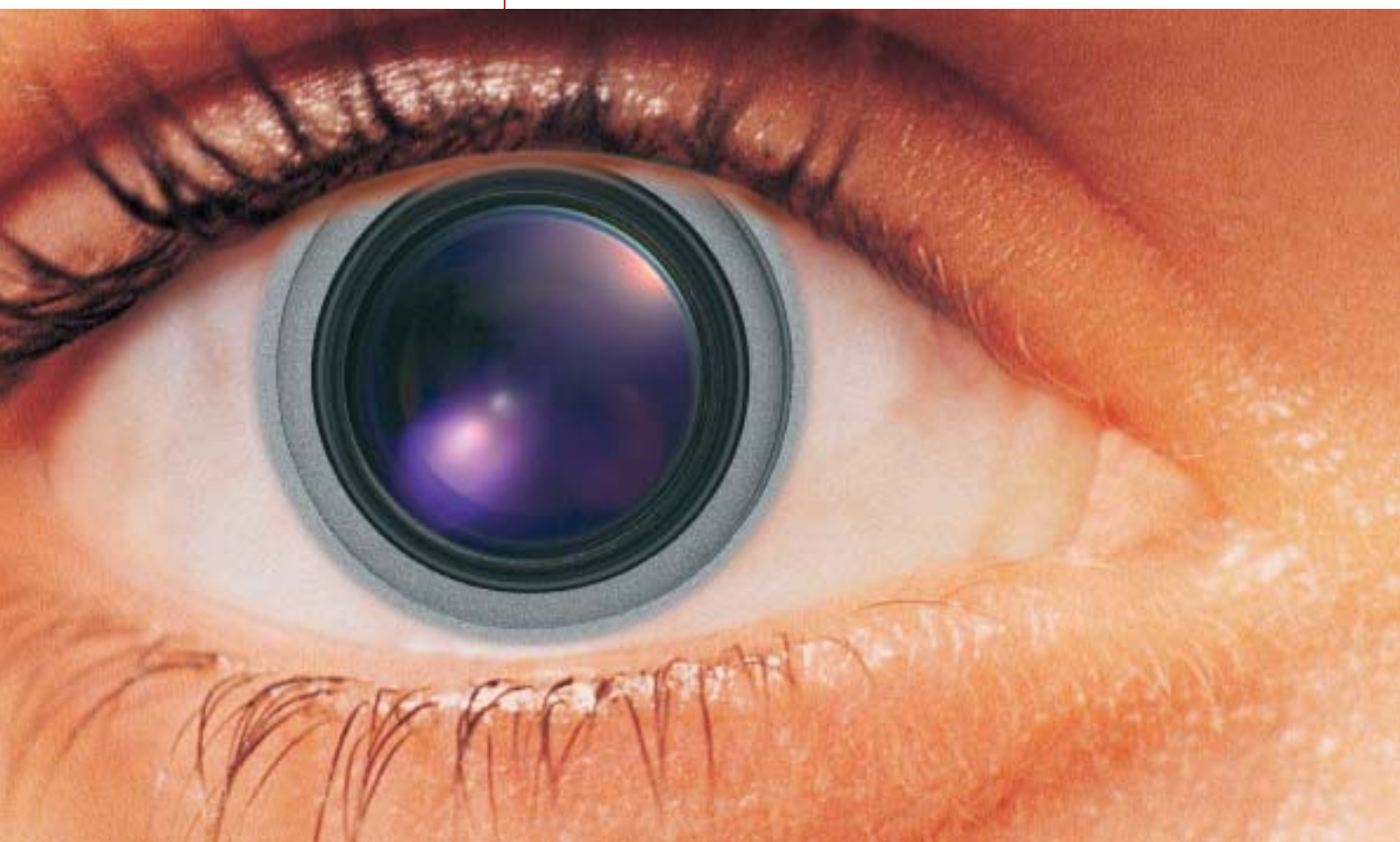


you can^{*}
Canon

GAMME DES CAMÉRAS DE
VISIO-COMMUNICATION

Un œil perçant pour un
contrôle plus sûr.



FOURNISSEUR OFFICIEL

* Bien sûr, vous pouvez

Optiques de haute qualité Canon : une image ultra-nette en toutes situations.

Obtenez des images de grande qualité grâce à la gamme variée des caméras Canon de communication visuelle. Elles s'appuient sur des technologies de pointe de vidéo par réseau IP et proposent des solutions interactives d'une grande souplesse. Vous pourrez utiliser votre infrastructure réseau existante pour assurer en temps réel et de façon constante la prise en charge de tout un éventail d'applications, tout en évitant les connexions inutiles et encombrantes. Bénéficiez d'un contrôle total et performant, d'images vidéo de haute qualité adaptées à une étude minutieuse, puis partagées et sauvegardées facilement. Des fonctions perfectionnées et des logiciels de pointe sont associés à un réglage et à un fonctionnement simples pour garantir un réel gain de temps et une économie d'investissement.



SÉCURITÉ ET SURVEILLANCE

Musées, hôpitaux, entrepôts, entreprises et administrations, quel que soit l'endroit où vous les utilisez, les systèmes Canon de vidéo en réseau représentent la façon la plus sûre de protéger vos locaux. Le suivi de sujet et la détection de mouvement vous permettent de réagir au plus vite en cas de nécessité.



TÉLÉSURVEILLANCE

Gardez un œil sur tout : des voies de circulation aux chaînes de production. La télésurveillance des zones sensibles permet de détecter instantanément les situations difficiles et d'éviter les éventuels problèmes ou engorgements.



DIFFUSION SUR INTERNET

Améliorez votre site Internet afin de promouvoir des sites touristiques, des hôtels, des propriétés immobilières, des entreprises ou des services de vente en ligne. Les visiteurs peuvent contrôler des caméras vidéo en temps réel et découvrent ainsi de formidables publicités interactives.



ENSEIGNEMENT À DISTANCE

Surmontez les obstacles de la distance en proposant des cours centralisés par l'intermédiaire de la vidéo. Cette possibilité représente une solution idéale pour les universités et les écoles ainsi que pour la formation en entreprise. Les étudiants en médecine peuvent également suivre au plus près des opérations chirurgicales sans que cela comporte le moindre risque de contamination pour le patient.



TÉLÉCONFÉRENCE

Le temps manquant bien souvent et les coûts de déplacement ne cessant d'augmenter, la téléconférence représente pour les entreprises un avantage non négligeable. Organisez facilement des réunions internationales. Les images transmises sont si nettes et si claires que tous les participants ont l'impression d'être dans la même pièce.



E-COMMERCE

Ne proposer aux clients potentiels que de simples photos de vos produits risque de ne pas stimuler suffisamment les ventes. Les webcams peuvent restituer de façon formidable l'intérieur et l'extérieur de véhicules, de bateaux ou présenter en détail tout autre type de produit. Montrez le meilleur de vos produits et mettez ainsi toutes les chances de votre côté pour optimiser vos ventes.



L'atout Canon

IMAGES HAUTE RÉOLUTION

L'expérience incomparable de Canon dans le domaine des technologies optiques permet d'obtenir des images d'une résolution exceptionnelle avec un niveau de détail remarquable. On ne pouvait en attendre moins de la part du fabricant photo et vidéo le plus performant du monde, grâce à ses 60 années d'expérience dans l'optique.

PERFORMANCES OPTIMALES

Quelles que soient les conditions d'éclairage ou de sites, les objectifs Canon produisent des images nettes aux couleurs éclatantes et bénéficient d'une mise au point rapide et du plus fort coefficient de zooming actuellement disponible. Offrez-vous la fiabilité et des performances incomparables dans les situations les plus exigeantes.

DES SOLUTIONS COMPLÈTES

Que vous dirigiez une grande ou une petite entreprise, nous vous proposons des solutions adaptées à vos besoins en matière de surveillance ou de diffusion via Internet. Bénéficiez d'un système complet, depuis les caméras prêtes à être mises en réseau avec serveur intégré, aux solutions logicielles ultra-perfectionnées.

EXTRAORDINAIRE FLEXIBILITÉ

Vous pouvez, en toute facilité, intégrer les caméras de réseau Canon à votre système ou développer votre configuration à tout moment en fonction d'exigences commerciales croissantes. Les connexions sont rapides et homogènes, votre activité est optimisée... maintenant et pour l'avenir.

INSTALLATION ET FONCTIONNEMENT FACILES

Deux connexions suffisent pour commencer à visualiser en direct des vidéos acquises par les caméras de réseau Canon : l'une pour l'alimentation, l'autre pour la connexion au réseau local LAN existant. Le fonctionnement est tout aussi simple : vous disposez d'une surveillance sûre, même à distance, et ce, avec un minimum de maintenance.

ACCÈS SÉCURISÉ

La plupart des images acquises par vos caméras de réseau doivent probablement rester confidentielles. Mais peut-être souhaitez-vous aussi rendre certaines images accessibles via Internet. Dans tous les cas de figure, l'accès sécurisé Canon vous garantit que seules des personnes autorisées pourront y avoir accès.



La gamme de caméras vidéo Canon permet une surveillance détaillée, même dans des conditions de faible éclairage

Systeme ultra-compact de caméras en réseau et de serveur tout-en-un.

Le système de caméras en réseau "Tout-en-Un" Canon avec serveur web intégré constitue une solution parfaite pour une surveillance ultra-fiable. Chaque modèle est équipé d'un puissant zoom Canon 26x et d'un zoom numérique 12x, pour obtenir des gros plans d'une richesse de détails incomparable, même pour un sujet éloigné. Vous apprécierez la grande simplicité de réglage, les nombreuses fonctions perfectionnées et le contrôle total, flexible et interactif.



PERFORMANCES EXCEPTIONNELLES, DE JOUR COMME DE NUIT

Ces caméras assurent des performances exceptionnelles de jour et produisent des images en couleurs très richement détaillées. De plus, elles comportent un mode Nuit infrarouge qui permet l'acquisition d'images en noir et blanc dans des conditions de très faible éclairage et même dans l'obscurité totale. La VB-C50i est équipée d'un mécanisme de réglage d'inclinaison télécommandé avec angle de balayage de 200° et angle de bascule de 120°. Le modèle VB-C50iR, à possibilité de montage inversé, est conçu pour être fixé au plafond et offre un angle de balayage de 340° et de bascule de 100°.

COMPACTS ET ERGONOMIQUES

La caméra et le serveur sont réunis dans une seule unité compacte, ce qui permet une surveillance à la fois discrète et efficace. De plus, l'installation de la caméra de réseau est extraordinairement simple. Deux connexions suffisent pour obtenir des images vidéo : l'une pour l'alimentation, l'autre pour la connexion au réseau LAN local existant. Le logiciel de contrôle à distance assure un contrôle total des fonctions PTZ (panoramique/bascule/zoom) via un ordinateur ou toute autre plateforme compatible avec le logiciel de visualisation Java fourni (par exemple Mac ou Unix).



Une suite complète d'applications logicielles accroît l'efficacité du système.

TRANSMISSION FLUIDE PAR RÉSEAU

Les caméras peuvent capturer des vidéos à 25 images par seconde (selon le potentiel du réseau) et sont équipées d'un capteur CCD de 400.000 pixels. La qualité vidéo et la cadence d'acquisition peuvent être librement définies pour s'adapter à la bande passante du réseau, fournissant ainsi des images à l'aspect naturel. La haute résolution de 768 x 576 permet d'obtenir une image grand format sans perte de détails. De plus, les images transmises peuvent atteindre l'auditoire le plus large possible (jusqu'à 50 utilisateurs simultanément), tout en conservant une bonne netteté et une grande clarté.

FONCTIONS PERFECTIONNÉES POUR PLUS D'EFFICACITÉ

Une fonction d'image panoramique permet l'enregistrement d'une série de vues successives pour créer un panoramique d'ensemble. Du son deux voies peut être ajouté à la diffusion en direct à l'aide d'un module externe disponible en option. La détection de mouvement et le suivi auto permettent à la caméra, une fois le mouvement détecté, de balayer la scène, de basculer et ainsi d'enregistrer automatiquement les mouvements. La caméra peut même être configurée pour envoyer un courriel d'alerte ou activer une puissante alarme lumineuse en cas de détection de mouvement.



VB-C50iR

- Caméras compactes avec fonctions PTZ et serveur intégré
- Puissant zoom optique 26x
- Mode Nuit Infrarouge pour un fonctionnement dans l'obscurité complète
- Réglage ultra-simple
- Mode vidéo haute qualité à 25 images par seconde
- Suivi auto perfectionné
- Compatibilité audio via module optionnel
- Modèle à monture inversée pour fixation au plafond (VB-C50iR)

VB-C50i



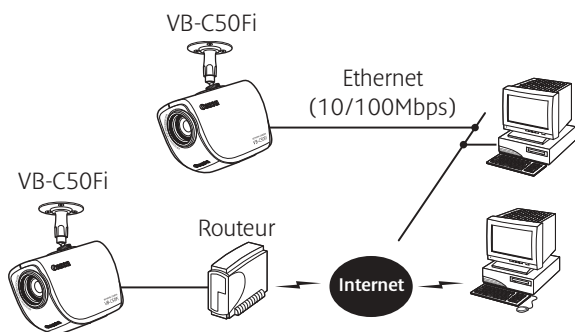


HAUTE PERFORMANCE POUR UN INVESTISSEMENT RÉDUIT

La caméra de réseau à monture fixe Canon VB-C50Fi présente un excellent rapport qualité/prix, pour des prestations de surveillance perfectionnées mais en investissant un budget modéré. Cette solution "tout-en-un" avec caméra de réseau et serveur intégré présente presque exactement les mêmes caractéristiques que le modèle VB-C50i/R, seules les fonctions de balayage panoramique et de bascule étant absentes. Équipée d'un puissant zoom optique 26x et d'un zoom numérique 12x, cette caméra peut enregistrer de la vidéo haute résolution à 25 images par seconde. Ces images peuvent être transmises simultanément à 50 utilisateurs.

PARFAITE, MÊME EN CONDITIONS DE FAIBLE ÉCLAIRAGE

La VB-C50Fi assure d'excellentes performances en conditions de faible éclairage et fonctionne en mode normal jusqu'à 1 lux. Elle propose également un mode "Nuit" qui permet l'acquisition d'images en noir et blanc dans l'obscurité totale grâce à un éclairage infrarouge externe. Parmi les atouts de cette caméra, on compte également la possibilité d'une connexion à divers périphériques grâce au module de connexion VB-EX50 disponible en option. Celui-ci permet une connexion rapide et facile à des équipements de sécurité tels qu'un verrou de porte, un écran de surveillance, des lampes halogènes ou une sirène d'alarme.



Connectivité via LAN ou Internet.



Images nettes même en conditions de très faible éclairage.

- **Système compact intégrant une caméra à monture fixe et un serveur web**
- **Puissant zoom optique 26x**
- **Excellentes performances en conditions de faible éclairage**
- **Réglages ultra-simples**
- **Vidéo haute qualité à 25 im./sec.**
- **Fonction de détection de mouvement**
- **Design élégant et coût modéré**
- **Plusieurs types de fixations disponibles pour placement contre un mur ou au plafond**

VB-C50Fi



Puissantes caméras de communication avec fonction panoramique, bascule et zoom.

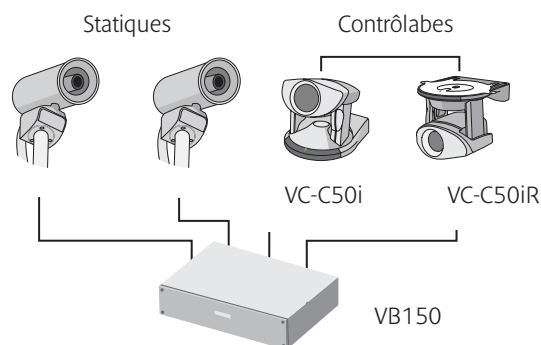
CAPABLE DE SAISIR CHAQUE DÉTAIL

Grâce au zoom optique 26x assuré par un puissant téléobjectif Canon, ces caméras de communication dotées des fonctions PTZ permettent de cadrer en très gros plan. Le zoom numérique 12x permet en plus de grossir n'importe quelle zone de l'image. La VC-C50i comporte un mécanisme de balayage panoramique et de bascule télécommandé avec champ panoramique de 200° et inclinaison sur 120°. La VC-C50iR est conçue pour être fixée au plafond et peut balayer une pièce sur 340° en horizontal et 100° en vertical pour une large visibilité. 9 présélections permettent de configurer l'angle de position de la caméra ainsi que les réglages de zoom et d'exposition. Ces caméras produisent des images en couleur, même sous très faible éclairage, ou des images noir et blanc dans l'obscurité la plus totale grâce au mode "Nuit Infrarouge".

LARGE CONNECTIVITÉ POUR UNE INTÉGRATION FACILE

Un seul multi-connecteur 20 broches gère les signaux de contrôle S-Video et RS-232C. Ceci permet la connexion rapide à d'autres appareils et une intégration aux systèmes existants, simplement et avec un minimum de câbles. Un dispositif en cascade permet de connecter jusqu'à 9 caméras, lesquelles sont entièrement compatibles avec le serveur pour caméra Canon VB150.

Un serveur pour caméras de réseau extrêmement flexible



DÉVELOPPER LA CONNECTIVITÉ EN FONCTION DE CHAQUE ENVIRONNEMENT

Le serveur VB150 permet de visualiser en temps réel les vidéos acquises en direct par quatre caméras via un réseau, et d'assurer le contrôle des fonctions PTZ sur deux de ces caméras. Deux logements pour cartes PC permettent une connexion facile dans des lieux éloignés, via carte LAN sans fil et modem numérique ou analogique. Le serveur enregistre la vidéo à 25 images par seconde et la qualité vidéo et la cadence d'acquisition peuvent être configurées librement en fonction de la bande passante.

JUSQU'À 50 UTILISATEURS SIMULTANÉMENT

50 utilisateurs peuvent visualiser simultanément des images nettes et parfaitement définies. Parmi les fonctions perfectionnées, on compte notamment la détection de mouvement, le suivi auto, une fonction d'image panoramique et la possibilité d'enregistrer et de rappeler jusqu'à huit réglages PTZ pour chaque caméra connectée. La visualisation des images en direct via un navigateur web standard sur toutes les plateformes et le logiciel WebView optimisent les fonctions pour les utilisateurs de PC.

VC-C50i



VC-C50iR



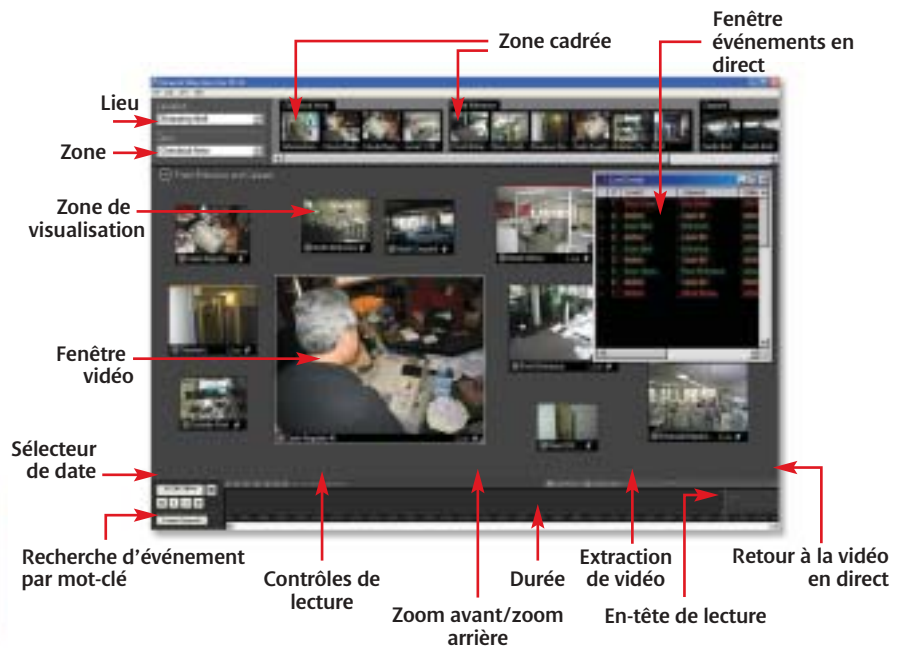
- Caméra avec fonctions PTZ et 9 pré-réglages
- Zoom optique 26x par téléobjectif motorisé
- Performances supérieures en conditions de faible éclairage
- Éclairage infrarouge intégré
- Réglage facile et large connectivité
- Dispositif de contrôle en cascade pour contrôler jusqu'à 9 caméras

- Serveur pour caméras webcams (jusqu'à 4 caméras)
- 2 connecteurs PC pour périphériques à carte PC
- Compatibilité réseaux avec et sans fil
- Transmission de vidéo en direct vers 50 utilisateurs simultanément
- Vidéo haute qualité à 25 im./sec.
- Suivi auto perfectionné

VB-150



La solution logicielle idéale pour une surveillance centralisée.



JUSQU'À 64 CAMÉRAS EN RÉSEAU

Le VK-64 assure les fonctions de contrôle, d'enregistrement et de lecture pour 64 serveurs de caméras. Ces derniers sont gérés par un seul serveur de stockage, qui peut être situé à distance. Jusqu'à 3 serveurs de stockage peuvent être configurés pour fonctionner ensemble, ce qui permet d'accéder à 192 caméras à partir d'un seul système de visualisation.

VIDÉO HAUTE QUALITÉ

GRANDE CAPACITÉ DE STOCKAGE

Le VK-64 enregistre des vidéos haute qualité et haute définition à 25 images par seconde. Les utilisateurs peuvent personnaliser leur principal écran de visualisation et, avec un écran de résolution XGA (1024 x 768 pixels) ou supérieure, jusqu'à 24 fenêtres de vidéo en direct peuvent être affichées simultanément. Avec une capacité totale de 9999 Go, l'unité permet de stocker de nombreuses séquences haute qualité avant qu'un archivage ou un effacement ne soit nécessaire.

RECHERCHE ET RÉCUPÉRATION RAPIDES

De puissantes fonctions de recherche et de récupération permettent de situer rapidement n'importe quelle section vidéo enregistrée. Un opérateur peut effectuer une recherche rapide par date/heure et par lieu/zone ou par événement spécifique. Pour les séquences à envoyer par courriel ou à sauvegarder sur CD, le logiciel permet de convertir facilement les extraits en un autre format, en fichiers QuickTime™ par exemple.



Gagnez du temps grâce au logiciel de recherche d'événement.

VK-64 v.1.1



Écran XGA 24



Écran XGA 6

- Enregistreur vidéo à partir de logiciel
- Prend en charge jusqu'à 64 serveurs de caméras
- Surveillance de plusieurs sites depuis un même lieu
- Stockage instantané et rappel des séquences vidéo (jusqu'à 9999 Go)
- Enregistrement à distance pour protéger les données
- Jusqu'à 24 fenêtres vidéo affichées simultanément et en direct
- Enregistrement de vidéos haute qualité (jusqu'à 25 im./sec.)
- Possibilité d'extension facile du système

