

FRANÇAIS

# CCTV Produits Catalogue 2012







L'organisation rationnelle des structures de Videotec permet un gain de temps important dans le traitement de commandes et augmente la réactivité aux évolutions du marché.

#### **PRODUCTEUR ET MARQUE AUTHENTIQUE**

Fabriqués dans notre unité de production de plus de 13.000 mq, nos produits sont distribués et installés dans le monde entier.

#### **LARGE ÉVENTAIL DE SOLUTIONS ET PRODUITS DISPONIBLES**

Les produits Videotec sont conçus pour obtenir les meilleures performances dans une multitude d'applications et d'environnements. Disponibilité en stock et livraison rapide de la majorité des produits.

#### **RECHERCHE ET DÉVELOPPEMENT**

Notre département technique a développé une gamme importante de produits simples, résistants, esthétiques, et d'installation aisée. Grâce à notre engagement constant dans la recherche, notre gamme est à la pointe du progrès technologique.

#### **SUPPORT TECHNIQUE ET VENTES**

Grâce à nos formations technico-commerciales, ainsi qu'à nos manuels d'instructions et documentations en plusieurs langues et à notre site Internet interactif et actualisé nous nous efforçons de répondre efficacement, à l'ensemble des questions posées par notre réseau de distribution.

#### **AUTOMATISATION**

Nos installations sont entièrement automatisées et intègrent les dernières technologies de production.



**\*2012  
NEWS**

ULISSE  
pour caméras  
thermiques

GEKO  
Projecteurs  
à LED

**p. 49**

Caméras  
thermiques

**p. 32**

MAXIMUS  
tourselles  
antidéflagrantes

**p. 20**

Transmission  
vidéo et données  
sur fibre optique

**p. 67**



<b>SOMMAIRE</b>	UNITÉS DE POSITIONNEMENT	7
	SYSTEMES ANTIDÉFLAGRANTS	19
	SYSTÈMES EN ACIER INOX	28
	CAMÉRAS THERMIQUES	32
	CAISSONS POUR CAMÉRA	33
	DÔMES DE PROTECTION	42
	CAISSONS ANTIVANDALISME	47
	PROJECTEURS POUR L'ÉCLAIRAGE NOCTURNE	49
	TOURELLES ET TÉLÉMÉTRIE	52
	SUPPORTS POUR CAMÉRA	56
	SYSTÈMES VIDEO NUMÉRIQUES	57
	PUPITRES DE CONTRÔLE	61
	COMMUTATION ET DISTRIBUTION VIDÉO	65
	TRANSMISSION VIDÉO ET DE DONNÉES	67

**DOCCTFR1212/B**  
**Catalogue 2012 / Révision 1212/B**

Les caméras et objectifs ne sont présentés dans ce catalogue qu'à titre d'illustration et d'exemple et ne sont en aucun cas inclus dans notre offre, ni fournis avec nos produits (à l'exception de "ULISSE COMPACT", "MAXIMUS", "CAMÉRAS THERMIQUES"). Pour tout autre renseignement consulter les fiches techniques disponibles dans la page produit à l'adresse [www.videotec.com](http://www.videotec.com). Toute reproduction, et enregistrement de tout, ou partie de ce document dans un système d'archives ou de transmission, sous quelque forme que ce soit (électronique, mécanique ou enregistrement), est interdit sans l'autorisation préalable de Videotec S.p.A. Videotec S.p.A se réserve le droit de modifier les caractéristiques techniques sans préavis. Les dimensions et poids des articles sont indicatifs.

Mars 2012. Annule et remplace tous les catalogues précédents.



# UNITÉS DE POSITIONNEMENT

Plus d'une tourelle plus d'un dôme à grande vitesse. Les systèmes intégrés ULISSE combinent une tourelle à grande vitesse avec rotation continue, un caisson pour caméra et un récepteur de télémétrie multi-protocole et sont extrêmement faciles à installer et à configurer. Toutes les unités offrent une protection IP66. Pour répondre à chaque besoin d'installation, différents modèles ont été développés, en forme compacte, moyenne et large, avec choix entre contrôle analogique or IP, caméra intégrée, option d'infrarouge à LED et capteurs de positionnement absolu. La sélection propose également des unités adaptées pour les caméras réseau et pour caméras thermiques. La gamme ULISSE est idéale pour les applications de vidéo surveillance extérieure.

*full internet control.*



**CHERCHER L'ICÔNE BLEUE DANS LE CATALOGUE!**



ULISSE



ULISSE IR360

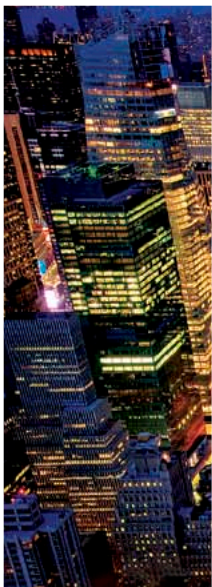


ULISSE PLUS



ULISSE MAXI

ULISSE pour caméras en réseau est la première unité PTZ, pour applications CCTV, créée spécialement pour les caméras modernes SD, HD et mégapixels, compatibles ONVIF. Toutes les fonctions PTZ et celles de la caméra, y compris essuie-glace et preset, peuvent être facilement contrôlées via le réseau, à l'aide de la plupart des VMS ONVIF disponibles sur le marché et d'un dispositif avec adresse IP unique.



- UNITÉS DE POSITIONNEMENT
- SYSTÈMES ANTIDÉFLAGRANTS
- SYSTÈMES EN ACIER INOX
- CAMÉRAS THERMIQUES
- CAISSONS POUR CAMÉRAS
- DÔMES DE PROTECTION
- CAISSONS ANTIVANDALISME
- PROJECTEURS POUR TÉLÉCAMÉRAE NOCTURNE
- TOURELLES ET TÉLÉMETRIES
- SUPPORTS POUR CAMÉRA
- SYSTÈMES VIDEO NUMÉRIQUES
- PUPITRES DE CONTRÔLE
- COMMUNICATION ET DISTRIBUTION VIDEO
- TRANSMISSION VIDEO ET DONNÉES

# ULISSE COMPACT UNITÉ DE POSITIONNEMENT INTÉGRÉE AVEC CAMÉRA



DAY-NIGHT CAM

## ULISSE COMPACT UNITÉ AVEC CAMÉRA DAY/NIGHT INTÉGRÉE



PAL/NTSC



IP

- Analogique PAL/NTSC et communication série RS485/ RS422 multi protocole
- Vidéo Encoder IP MPEG4, 25fps, Full D1 (compatibles avec Milestone XProtect Suite et protocole ONVIF)

### CARACTÉRISTIQUES

- Vitesse variable : 0,1°-200°/s horizontale et verticale
- Rotation horizontale continue, verticale -90°/+90°
- Caméra Day/Night 36x, 28x, 18x ou 10x
  - True Progressive Scan
  - Haute résolution: jusqu'à 550 Lignes TV
  - Stabilisateur d'image avancé (Modalité Stable Zoom)
- Jour/Nuit (Auto ICR: retrait automatique filtre IR)
- Masquage vidéo dynamique de différentes zones
- Precision rappels sur preposition: 0.05°
- Jusqu'à 250 prépositions
- Alimentation disponible 230Vac, 24Vac ou 120Vac

### OPTIONS

- Essuie-glace intégré
- Unité ALBERT intégrée pour analyse intelligente du contenu vidéo
- I/O carte d'alarme: 6 entrées d'alarme



INFRARED



DAY-NIGHT CAM

## ULISSE COMPACT IR360 UNITÉ AVEC CAMÉRA DAY/NIGHT ET PROJECTEUR À LED INTÉGRÉ



PAL/NTSC



IP

- Analogique PAL/NTSC et communication série RS485/ RS422 multi protocole
- Vidéo Encoder IP MPEG4, 25fps, Full D1 (compatibles avec Milestone XProtect Suite et protocole ONVIF)

### CARACTÉRISTIQUES

- Vitesse variable : 0,1°-200°/s horizontale et verticale
- Rotation horizontale continue, verticale -90°/+90°
- Projecteur à LED intégré :
  - Angle horizontal 10° ou 30° pour caméra 36x et 28x
  - Angle horizontal 30° pour caméras 18x ou 10x
  - Longueur d'onde : 850nm, 940nm ou à lumière blanche
  - Éclairage automatique grâce au capteur intégré, par interrupteur crépusculaire externe ou par pupitre de contrôle
- Caméra Day/Night 36x, 28x, 18x ou 10x
  - True Progressive Scan
  - Haute résolution: jusqu'à 550 Lignes TV
  - Stabilisateur d'image avancé (Modalité Stable Zoom)
- Jour/Nuit (Auto ICR: retrait automatique filtre IR)
- Masquage vidéo dynamique de différentes zones
- Precision rappels sur preposition: 0.05°
- I/O carte d'alarme: 6 entrées d'alarme
- Jusqu'à 250 prépositions
- Alimentation disponible 230Vac, 24Vac ou 120Vac

### OPTIONS

- Essuie-glace intégré
- Unité ALBERT intégrée pour analyse intelligente du contenu vidéo



THERMAL



DAY-NIGHT CAM

## ULISSE COMPACT THERMAL UNITÉ AVEC CAMÉRA THERMIQUE ET CAMÉRA JOUR/NUIT

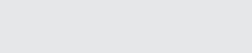


PAL/NTSC

- Analogique PAL/NTSC et communication série RS485/ RS422 multi protocole

### CARACTÉRISTIQUES

- Unité avec caméra Jour/Nuit et caméra thermique intégrées
- Vitesse variable : 0,1°-200°/s horizontale et verticale
- Rotation horizontale continue, verticale -90°/+90°
- Double sortie vidéo indépendante
- Contrôle complet par RS485 des deux caméras
- Caméra thermique:
  - Senseur: Micro-bolomètre non refroidi (VOx)
  - Optiques: 35mm, 25mm ou 9mm
  - Résolution 320x256 ou 640x512 (PAL)
  - Fréquence d'image: 8.3Hz ou 25Hz
- Caméra Day/Night 36x ou 28x :
  - True Progressive Scan
  - Haute résolution: jusqu'à 550 Lignes TV
  - Stabilisateur d'image avancé (Modalité Stable Zoom)
- Jour/Nuit (Auto ICR: retrait automatique filtre IR)
- Masquage vidéo dynamique de différentes zones
- Essuie-glace intégré
- Precision rappels sur preposition: 0.05°
- I/O carte d'alarme: 6 entrées d'alarme
- Jusqu'à 250 prépositions
- Alimentation disponible 230Vac, 24Vac ou 120Vac

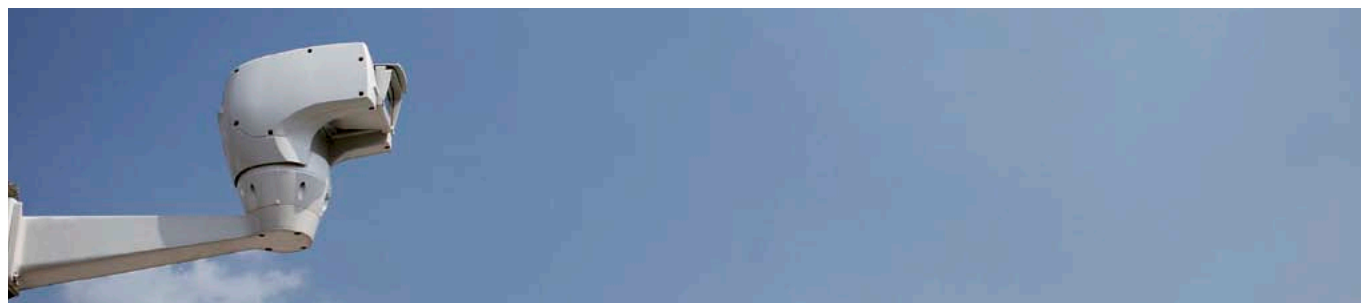


UNITS DE POSITIONNEMENT  
SYSTÈMES ANTIDÉFLAGRANTS  
SYSTÈMES EN ACIER INOX  
CAMÉRAS THERMIQUES  
CAISSONS POUR CAMÉRAS  
DÔMES DE PROTECTION  
CAISSONS ANTIVANDALISME  
PROJECTEURS POUR L'ÉCLAIRAGE NOCTURNE  
TOURELLES ET TÉLÉMETRIES  
SUPPORTS POUR CAMÉRA  
SYSTÈMES VIDÉO NUMÉRIQUES  
PUPITRES DE CONTRÔLE  
COMMUTATION ET DISTRIBUTION VIDÉO  
TRANSMISSION VIDÉO ET DONNÉES



ULISSE COMPACT - OPTIONS DE CONFIGURATION (TOUTES LES COMBINAISONS NE SONT PAS POSSIBLES)							
	Voltage	Caméra day/night	I/O carte d'alarme	Options	Sortie câble		
<b>UC</b>	1 230Vac	<b>P</b> Caméra day/night 36x zoom, PAL	<b>S</b> Sans carte d'alarmes I/O	<b>S</b> Sans accessoires	<b>A</b>	<b>O</b> Modalité de contrôle analogique	<b>00A</b>
	2 24Vac	<b>Q</b> Caméra day/night 28x zoom, PAL	<b>V</b> Carte d'alarmes I/O obligatoire	<b>W</b> Avec essuie-glace (carte d'alarmes I/O obligatoire)		<b>X</b> Serveur vidéo MPEG4 intégré pour contrôle des fonctions via IP	
	3 120Vac	<b>A</b> Caméra day/night 18x zoom, PAL		<b>Q</b> Avec projecteur à infrarouge et LED 30°, 850nm (carte d'alarmes I/O obligatoire)		<b>Y</b> Encodeur vidéo ALBERT avec VCA intégré	
		<b>B</b> Caméra day/night 10x zoom, PAL		<b>R</b> Avec projecteur à infrarouge et LED 10°, 850nm (carte d'alarmes I/O obligatoire)			
		<b>N</b> Caméra day/night 36x zoom, NTSC		<b>U</b> Avec essuie-glace et projecteur à infrarouge et LED 30°, 850nm (carte d'alarmes I/O obligatoire)			
		<b>M</b> Caméra day/night 28x zoom, NTSC		<b>T</b> Avec essuie-glace et projecteur à infrarouge et LED 10°, 850nm (carte d'alarmes I/O obligatoire)			
		<b>J</b> Caméra day/night 18x zoom, NTSC		<b>M</b> Avec projecteur à infrarouge et LED 10°, 940nm (carte d'alarmes I/O obligatoire)			
		<b>K</b> Caméra thermique 35mm, 25-30Hz		<b>N</b> Avec essuie-glace et projecteur à infrarouge et LED 10°, 940nm (carte d'alarmes I/O obligatoire)			
				<b>V</b> Avec projecteur à LED 30°, lumière blanche (carte d'alarmes I/O obligatoire)			
				<b>Z</b> Avec essuie-glace et projecteur à LED 30°, lumière blanche (carte d'alarmes I/O obligatoire)			

ULISSE COMPACT THERMAL - OPTIONS DE CONFIGURATION (TOUTES LES COMBINAISONS NE SONT PAS POSSIBLES)							
	Voltage	Caméra day/night	Caméra thermique	Options	Sortie Vidéo		
<b>UCT</b>	1 230Vac	<b>P</b> Caméra day/night 36x zoom, PAL	<b>A</b> Caméra thermique 35mm (7.5-9Hz) 320x256, PAL/NTSC	<b>W</b> Avec essuie-glace intégré	<b>A</b>	<b>O</b> Modalité de contrôle analogique	<b>00A</b>
	2 24Vac	<b>Q</b> Caméra day/night 28x zoom, PAL	<b>B</b> Caméra thermique 25mm (7.5-9Hz) 320x256, PAL/NTSC				
	3 120Vac	<b>N</b> Caméra day/night 36x zoom, NTSC	<b>C</b> Caméra thermique 9mm (7.5-9Hz) 320x256, PAL/NTSC				
		<b>M</b> Caméra day/night 28x zoom, NTSC	<b>N</b> Caméra thermique 35mm (25-30Hz) 320x256, PAL/NTSC				
			<b>O</b> Caméra thermique 25mm (25-30Hz) 320x256, PAL/NTSC				
			<b>P</b> Caméra thermique 9mm (25-30Hz) 320x256, PAL/NTSC				



# ULISSE UNITÉ DE POSITIONNEMENT INTÉGRÉE POUR OBJECTIFS COMPACTS



**ULISSE** UNITÉ DE POSITIONNEMENT POUR CAMÉRAS



- Analogique PAL/NTSC et communication série RS485/ RS422 multi protocole
- Vidéo Encoder IP MPEG4, 25fps, Full D1 (compatibles avec Milestone XProtect Suite et protocole ONVIF)
- Pour caméras Network (compatibles avec protocole ONVIF ou ayant une sortie de télémétrie RS232/RS485 intégrée)

**CARACTÉRISTIQUES**

- Vitesse variable: de 0.02°-100°/s en horizontal; de 0.02°-40°/s en vertical
- Rotation horizontale continue, verticale +90°/-40°
- Caisson pour objectifs compacts
- Auto pan, préposition, patrouille
- Jusqu'à 250 prépositions
- Alimentation disponible 230Vac, 24Vac ou 120Vac

**OPTIONS**

- Caméra Day/Night SONY 36x
- Essuie-glace intégré
- Senseurs optiques pour feedback sur positionnement absolu
- Chauffage renforcé pour basses températures jusqu'à -30°C



**ULISSE IR360** UNITÉ PRÉVUE POUR LE MONTAGE DE PROJECTEURS LED



- Analogique PAL/NTSC et communication série RS485/ RS422 multi protocole
- Vidéo Encoder IP MPEG4, 25fps, Full D1 (compatibles avec Milestone XProtect Suite et protocole ONVIF)
- Pour caméras Network (compatibles avec protocole ONVIF ou ayant une sortie de télémétrie RS232/RS485 intégrée)

**CARACTÉRISTIQUES**

- Unité pour la vision nocturne prédisposée pour le montage de deux projecteurs à LED (projecteurs non inclus)
- Vitesse variable: de 0.02°-40°/s en horizontal; de 0.02°-30°/s en vertical
- Rotation horizontale continue, verticale +90°/-40°
- Caisson pour objectifs compacts
- Auto pan, préposition, patrouille
- Jusqu'à 250 prépositions
- Alimentation 24Vac

**OPTIONS**

- Caméra Day/Night SONY 28x ou 36x
- Essuie-glace intégré
- Senseurs optiques pour feedback sur positionnement absolu
- Chauffage renforcé pour basses températures jusqu'à -30°C
- Alimentation et contrôle IN 230VAC et IN 120VAC en boîtier étanche



**ULISSE THERMAL** UNITÉ POUR CAMÉRAS THERMIQUES



- Analogique PAL/NTSC et communication série RS485/ RS422 multi protocole
- Vidéo Encoder IP MPEG4, 25fps, Full D1 (compatibles avec Milestone XProtect Suite et protocole ONVIF)
- Pour caméras Network (compatibles avec protocole ONVIF ou ayant une sortie de télémétrie RS232/RS485 intégrée)

**CARACTÉRISTIQUES**

- Caisson avec vitre au germanium pour caméras thermiques
- Pour objectifs compacts
- Vitesse variable: de 0.02°-100°/s en horizontal; de 0.02°-40°/s en vertical
- Rotation horizontale continue, verticale +90°/-40°
- Auto pan, préposition, patrouille
- Jusqu'à 250 prépositions
- Alimentation disponible 230Vac, 24Vac ou 120Vac

**OPTIONS**

- Senseurs optiques pour feedback sur positionnement absolu
- Chauffage renforcé pour basses températures jusqu'à -30°C



ULISSE - OPTIONS DE CONFIGURATION (TOUTES LES COMBINAISONS NE SONT PAS POSSIBLES)							
	Voltage	Caméra day/night		Options		Sortie câble	
UPT	1 230Vac	S Sans caméra day/night	V	S Sans accessoires	A	O Modalité analogique	00E
	2 24Vac	P Caméra day/night 36x zoom, PAL		W Avec essuie-glace		X Serveur vidéo MPEG4 intégré pour contrôle des fonctions IP	
	3 120Vac	Q Caméra day/night 28x zoom, PAL		C Support pour 1 projecteur à infrarouges sous le caisson		N Pour caméras Network compatibles avec protocoles ONVIF/PSIA ou avec sortie de télémétrie intégrée	
		N Caméra day/night 36x zoom, NTSC		D Réservoir 23l, pompe IN 230Vac-24Vac-120Vac, hauteur d'élévation 11m			
		M Caméra day/night 28x zoom, NTSC		Q Avec support pour projecteur à infrarouge et LED, rotation continue (seulement 24Vac, projecteurs non inclus)			
				U Avec support pour projecteur à infrarouge et LED, rotation continue, essuie-glace (seulement 24Vac, projecteurs non inclus)			
				G Avec vitre au Germanium pour caméras thermiques (essuie-glace pas disponible)			



- UNITÉS DE POSITIONNEMENT
- SYSTÈMES ANTIDÉFLAGRANTS
- SYSTÈMES EN ACTEUR INOX
- CAMÉRAS THERMIQUES
- CAISSONS POUR CAMÉRAS
- DÔMES DE PROTECTION
- CAISSONS ANTIRAYONNEMENT
- PROJECTEURS POUR TÉLÉCAMÉRAJE NOCTURNE
- TOURNEILLES ET TÊTES MÉTRIQUES
- SUPPORTS POUR CAMÉRA
- SYSTÈMES VIDÉO NUMÉRIQUES
- PUPITRES DE CONTRÔLE
- COMMUNICATION ET DISTRIBUTION VIDÉO
- TRANSMISSION VIDÉO ET DONNÉES

# ULISSE PLUS UNITÉ DE POSITIONNEMENT INTÉGRÉE POUR OBJECTIFS MOYENS/GRANDS



## ULISSE PLUS UNITÉ POUR OBJECTIFS MOYENS/GRANDS



- Analogique PAL/NTSC et communication série RS485/ RS422 multi protocole
- Vidéo Encoder IP MPEG4, 25fps, Full D1 (compatibles avec Milestone XProtect Suite et protocole ONVIF)
- Pour caméras Network (compatibles avec protocole ONVIF ou ayant une sortie de télémétrie RS232/RS485 intégrée)

### CARACTÉRISTIQUES

- Vitesse variable: de 0.02°-100°/s en horizontal; de 0.02°-50°/s en vertical
- Rotation horizontale continue, verticale +90°/-40°
- Caisson étanche pour objectifs de dimensions moyennes/grandes
- Capteurs optiques pour feedback sur positionnement absolu
- Jusqu'à 250 prépositions
- Alimentation disponible 230Vac, 24Vac ou 120Vac

### OPTIONS

- Essuie-glace intégré
- Chauffage renforcé pour basses températures jusqu'à -30°C

## ULISSE PLUS IR360 UNITÉ POUR OBJECTIFS MOYENS/GRANDS PRÉDISPOSÉE POUR LE MONTAGE DE PROJECTEURS À LED



- Analogique PAL/NTSC et communication série RS485/ RS422 multi protocole
- Vidéo Encoder IP MPEG4, 25fps, Full D1 (compatibles avec Milestone XProtect Suite et protocole ONVIF)
- Pour caméras Network (compatibles avec protocole ONVIF ou ayant une sortie de télémétrie RS232/RS485 intégrée)

### CARACTÉRISTIQUES

- Prédiseposé pour le montage de deux projecteurs à LED pour la vision nocturne (projecteurs non inclus)
- Vitesse variable: de 0.02°-40°/s en horizontal; de 0.02°-30°/s en vertical
- Rotation horizontale continue, verticale +90°/-40°
- Caisson étanche pour objectifs de dimensions moyennes/grandes
- Capteurs optiques pour feedback sur positionnement absolu
- Jusqu'à 250 prépositions
- Alimentation 24Vac

### OPTIONS

- Essuie-glace intégré
- Chauffage renforcé pour basses températures jusqu'à -30°C
- Alimentation et contrôle IN 230VAC et IN 120VAC en boîtier étanche

## ULISSE PLUS THERMAL UNITÉ POUR CAMÉRAS THERMIQUES AVEC OBJECTIFS MOYENS/GRANDS



- Analogique PAL/NTSC et communication série RS485/ RS422 multi protocole
- Vidéo Encoder IP MPEG4, 25fps, Full D1 (compatibles avec Milestone XProtect Suite et protocole ONVIF)
- Pour caméras Network (compatibles avec protocole ONVIF ou ayant une sortie de télémétrie RS232/RS485 intégrée)

### CARACTÉRISTIQUES

- Caisson avec vitre au germanium adapté à des caméras thermiques avec objectifs de dimensions moyennes/grandes
- Vitesse variable: de 0.02°-100°/s en horizontal; de 0.02°-50°/s en vertical
- Capteurs optiques pour feedback sur positionnement absolu
- Rotation horizontale continue, verticale +90°/-40°
- Jusqu'à 250 prépositions
- Alimentation disponible 230Vac, 24Vac ou 120Vac

### OPTIONS

- Chauffage renforcé pour basses températures jusqu'à -30°C



ULISSE PLUS - OPTIONS DE CONFIGURATION (TOUTES LES COMBINAISONS NE SONT PAS POSSIBLES)							
	Voltage		Options		Sortie câble		
UPT	1	230Vac	SM	S Sans accessoires	A	O Modalité analogique	OOE
	2	24Vac		W Avec essuie-glace		X Serveur vidéo MPEG4 intégré pour contrôle des fonctions IP	
	3	120Vac		Q Avec support pour projecteur à infrarouge et LED, rotation continue (seulement 24Vac, projecteurs non inclus)		N Pour caméras Network compatibles avec protocoles ONVIF/PSIA ou avec sortie de télémétrie intégrée	
				U Avec support pour projecteur à infrarouge et LED, rotation continue, essuie-glace (seulement 24Vac, projecteurs non inclus)			
				G Avec vitre au Germanium pour caméras thermiques (essuie-glace pas disponible)			



- UNITÉS DE POSITIONNEMENT
- SYSTÈMES ANTIDÉFLAGRANTS
- SYSTÈMES EN ACIER INOX
- CAMÉRAS THERMIQUES
- CAISSONS POUR CAMÉRAS
- DÔMES DE PROTECTION
- CAISSONS ANTIPLUUVIE
- PROJECTEURS POUR TÉLÉCAMÉRA
- TOURNELLS ET TÊTES MÉTRIQUES
- SUPPORTS POUR CAMÉRA
- SYSTÈMES VIDÉO NUMÉRIQUES
- PUPITRES DE CONTRÔLE
- COMMUTATION ET DISTRIBUTION VIDÉO
- TRANSMISSION VIDÉO ET DONNÉES

# ULISSE MAXI UNITÉ DE POSITIONNEMENT INTÉGRÉE POUR GRANDS OBJECTIFS



## ULISSE MAXI UNITÉ POUR OBJECTIFS DE GRANDES FOCALES



- Analogique PAL/NTSC et communication série RS485/ RS422 multi protocole
- Vidéo Encoder IP MPEG4, 25fps, Full D1 (compatibles avec Milestone XProtect Suite et protocole ONVIF)
- Pour caméras Network (compatibles avec protocole ONVIF ou ayant une sortie de télémétrie RS232/RS485 intégrée)

### CARACTÉRISTIQUES

- Vitesse variable: 0.02°-20°/s horizontale et verticale
- Rotation horizontale continue, verticale +45°/-20°
- Caisson étanche pour objectifs de grandes dimensions
- Senseurs optiques pour feedback sur positionnement absolu
- Système de contrepoids réglables pour balancement optimal
- Essuie-glace intégré
- Jusqu'à 250 prépositions
- Alimentation disponible 230Vac, 24Vac ou 120Vac

## ULISSE MAXI THERMAL UNITÉ POUR CAMÉRAS THERMIQUES AVEC OBJECTIFS DE GRANDES DIMENSIONS



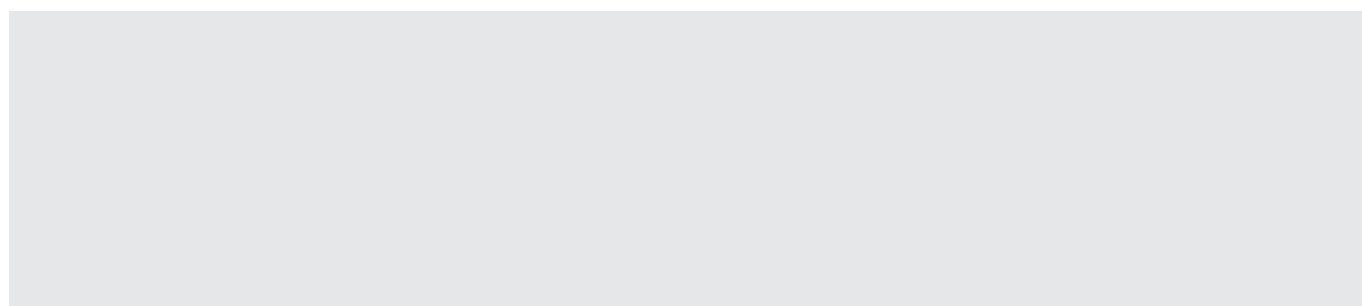
- Analogique PAL/NTSC et communication série RS485/ RS422 multi protocole
- Vidéo Encoder IP MPEG4, 25fps, Full D1 (compatibles avec Milestone XProtect Suite et protocole ONVIF)
- Pour caméras Network (compatibles avec protocole ONVIF ou ayant une sortie de télémétrie RS232/RS485 intégrée)

### CARACTÉRISTIQUES

- Vitesse variable: 0.02°-20°/s horizontale et verticale
- Rotation horizontale continue, verticale +45°/-20°
- Caisson étanche avec vitre au germanium adapté aux caméras thermiques avec objectifs de grandes dimensions
- Senseurs optiques pour feedback sur positionnement absolu
- Système de contrepoids réglables pour balancement optimal
- Essuie-glace intégré
- Jusqu'à 250 prépositions
- Alimentation disponible 230Vac, 24Vac ou 120Vac



ULISSE MAXI - OPTIONS DE CONFIGURATION (TOUTES LES COMBINAISONS NE SONT PAS POSSIBLES)							
	Voltage		Options		Sortie câble		
UPT	1	230Vac	SL	W Avec essuie-glace	A	O Modalité analogique	00E
	2	24Vac		G Avec vitre au Germanium pour caméras thermiques (essuie-glace pas disponible)		X Serveur vidéo MPEG4 intégré pour contrôle des fonctions IP	
	3	120Vac				N Pour caméras Network compatibles avec protocoles ONVIF/PSIA ou avec sortie de télémétrie intégrée	



UNITÉS DE POSITIONNEMENT

SYSTÈMES ANTIDÉFLAGRANTS

SYSTÈMES EN ACIER INOX

CAMÉRAS THERMIQUES

CAISSONS POUR CAMÉRAS

DÔMES DE PROTECTION

CAISSONS ANTIRAYONNEMENT

PROJECTEURS POUR TÉLÉCAMÉRA

TOURNELLERIES ET TÊTES MÉTRIQUES

SUPPORTS POUR CAMÉRA



SYSTÈMES VIDÉO NUMÉRIQUES

PUPITRES DE CONTRÔLE

COMMUTATION ET DISTRIBUTION VIDÉO

TRANSMISSION VIDÉO ET DONNÉES

UNITS DE POSITIONNEMENT
SYSTEMES ANTIDELAGRANTS
SYSTEMES EN ACIER INOX
CAMERAS THERMIQUES
CAISSONS POUR CAMERAS
DOMES DE PROTECTION
CAISSONS ANTIVANDALISME
PROJECTEURS POUR L'ECLAIRAGE NOCTURNE
TOURELLES ET TELEMETRIES
SUPPORTS POUR CAMERA
SYSTEMES VIDEO NUMERIQUES
PUPIETRES DE CONTROLE
COMMUTATION ET DISTRIBUTION VIDEO
TRANSMISSION VIDEO ET DONNEES

ULISSE - GAMME						
						
		ULISSE COMPACT	ULISSE COMPACT IR360	ULISSE COMPACT THERMAL	ULISSE	ULISSE IR360
		Unité avec caméra Day/Night	Unité avec caméra Day/Night et projecteur	Unité avec caméra Day/Night et thermique	Unité standard, combinaison caméra et objectif compact au choix	Unité avec patte de fixation pour montage de deux projecteurs à LED
	Pour objectifs motorisés	-	-	-	Pour objectifs compacts	Pour objectifs compacts
	Vitesse variable	Pan/Tilt 0,1°÷200°/s	Pan/Tilt 0,1°÷200°/s	Pan/Tilt 0,1°÷200°/s	Pan 0.02°÷100°/s Tilt 0.02°÷40°/s	Pan 0.02°÷40°/s Tilt 0.02°÷30°/s
	Essuie-glace intégré	En option	En option	-	En option	En option
	Caméra Day/Night intégrée	36x, 28x, 18, 10x zoom	36x, 28x, 18, 10x zoom	36x, 28x zoom	Option (36x zoom)	Option (36x, 28x zoom)
	Caméra Thermique intégrée	-	-	Non refroidie VOx 320x256 pixels <9Hz	-	-
	Unité « ALBERT » intégrée pour VCA	En option	En option	-	-	-
	Surface utile caméra	-	-	-	WxHxL: 80x89x330mm	WxHxL: 80x89x330mm
	Senseur optique pour positionnement absolu	-	-	-	En option	En option
	Précision des rappels sur préposition	0,05°	0,05°	0,05°	0.02°	0.02°
	Température de fonctionnement	Min -40°C - Max +60°C	Min -40°C - Max +60°C	Min -40°C - Max +60°C	Min -20°C (-30° avec chauffage renforcé en option) - Max +60°C	Min -20°C (-30° avec chauffage renforcé en option) - Max +60°C
	Pour caméras Network	-	-	-		
	IP vidéo encodeur	 	 	-	 	 



ULISSE - GAMME						
						
	ULISSE THERMAL	ULISSE PLUS	ULISSE PLUS IR360	ULISSE PLUS THERMAL	ULISSE MAXI	ULISSE MAXI THERMAL
	Unité pour caméras thermiques	Unité avec caisson spacieux pour objectifs moyens	Unité avec caisson spacieux pour objectifs moyens et support pour projecteur à LED	Unité avec caisson spacieux pour caméras thermiques	Avec caisson pour objectifs de grandes dimensions	Avec grand caisson pour caméras thermiques
	Pour objectifs compacts	Pour objectifs de focales moyennes	Pour objectifs de focales moyennes	Pour objectifs de focales moyennes	Pour objectifs de grandes focales	Pour objectifs de grandes focales
	Pan 0.02°÷100°/s Tilt 0.02°÷40°/s	Pan 0.02°÷100°/s Tilt 0.02°÷50°/s	Pan 0.02°÷40°/s Tilt 0.02°÷30°/s	Pan 0.02°÷100°/s Tilt 0.02°÷50°/s	Pan/Tilt 0,02°÷20°/s	Pan/Tilt 0,02°÷20°/s
	-	En option	En option	-	✓	✓
	-	-	-	-	-	-
	-	-	-	-	-	-
	-	-	-	-	-	-
	WxHxL: 80x89x330mm	WxHxL: 100x115x330mm	WxHxL: 100x115x330mm	WxHxL: 100x115x330mm	WxHxL: 152x160x432mm	WxHxL: 152x160x432mm
	En option	✓	✓	✓	✓	✓
	0.02°	0.02°	0.02°	0.02°	0.02°	0.02°
	Min -20°C (-30° avec chauffage renforcé en option) - Max +60°C	Min -20°C (-30° avec chauffage renforcé en option) - Max +60°C	Min -20°C (-30° avec chauffage renforcé en option) - Max +60°C	Min -20°C (-30° avec chauffage renforcé en option) - Max +60°C	Min -10°C - Max +60°C	Min -10°C - Max +60°C
						
	 	 	 	 	 	 

UNITÉS DE POSITIONNEMENT  
 SYSTEMES ANTIDÉFLAGRANTS  
 SYSTEMES EN ACIER INOX  
 CAMÉRAS THERMIQUES  
 CAISSONS POUR CAMÉRAS  
 DÔMES DE PROTECTION  
 CAISSONS ANTIPLUVIALSME  
 PROJECTEURS POUR TÊTECAMÉRAE NOCTURNE  
 TOURELLES ET TÊTECAMÉRIES  
 SUPPORTS POUR CAMÉRA  
 SYSTEMES VIDEO NUMÉRIQUES  
 PUPITRES DE CONTRÔLE  
 COMMUNICATION ET DISTRIBUTION VIDEO  
 TRANSMISSION VIDEO ET DONNÉES

## SUPPORTS ET ADAPTATEURS POUR UNITÉS DE POSITIONNEMENT INTÉGRÉES

### UPTWBA SUPPORT FIXATION MURALE

- Réalisé en aluminium
- Peinture époxy polyester, RAL9002
- Passage intérieur des câbles



### UPTWBTA SUPPORT FIXATION SOL

- Réalisé en aluminium
- Peinture époxy polyester, RAL9002
- Passage intérieur des câbles



### UCCMA SUPPORT À PLAFOND POUR LE FONCTIONNEMENT RENVERSÉ DE ULISSE COMPACT

- En acier
- Chaîne de sécurité en acier Inox 316L
- Passage intérieur des câbles

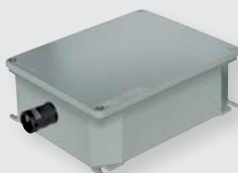


ULISSE COMPACT + UCCMA

## ACCESSOIRES POUR UNITÉS DE POSITIONNEMENT

### UPTIRPS120 ALIMENTATION EXTERNE POUR ULISSE DANS LES VERSIONS IR360

- Alimentation 120Vac, 50/60Hz
- Contrôle pour la synchronisation de l'allumage des projecteurs avec la commutation Day/Night de la caméra
- Senseur crépusculaire inclus
- Montage en angle ou sur poteau à travers la plaque d'adaptation OIRPSCPA avec PTCC1 oder WCWGC
- IP66



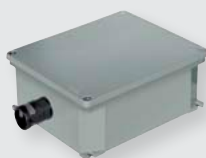
### UPTIRPS230 ALIMENTATION EXTERNE POUR ULISSE DANS LES VERSIONS IR360

- Alimentation 230Vac, 50/60Hz
- Contrôle pour la synchronisation de l'allumage des projecteurs avec la commutation Day/Night de la caméra
- Senseur crépusculaire inclus
- IP56



### UPTJBUL BOITIER ÉTANCHE POUR CONNEXION (SELON NORME UL)

- Pour la connexion de la ligne d'alimentation
- Montage externe de l'unité ULISSE
- Montage en angle ou sur poteau à travers la plaque d'adaptation OIRCPA avec PTCC1 ou WCWGC



### UPTHT CHAUFFAGE RENFORCÉ POUR UTILISATION EN BASSE TEMPÉRATURE

- UPTHT1 pour versions ULISSE avec optique motorisée jusqu'à -30°C. Optique avec température d'utilisation jusqu'à -20°C
- UPTHT2 pour versions ULISSE équipées de la caméra module. Température d'utilisation jusqu'à -30°C



UPTHT1



UPTHT2

### WASPT RÉSERVOIR ET LAVE-GLACE DE 5 OU 23 LITRES

- Kit de lave-glace avec réservoir de 5l ou de 23l
- Disponible avec une hauteur d'élévation de 5m, 11m ou 30m
- Pompe disponible dans les versions 230Vac, 24Vac ou 120Vac
- Dans la version avec hauteur d'élévation 11m et 30m, le manque de liquide dans le réservoir est signalé, avec arrêt successif de la pompe



UNITÉS DE POSITIONNEMENT  
SYSTÈMES ANTIDÉBRAGANTS  
SYSTÈMES EN ACIER INOX  
CAMÉRAS THERMIQUES  
CAISSONS POUR CAMÉRAS  
DÔMES DE PROTECTION  
CAISSONS ANTIVANDALISME  
PROJECTEURS POUR L'ÉCLAIRAGE NOCTURNE  
TOURELLES ET TÉLÉMÉTRIÉS  
SUPPORTS POUR CAMÉRA  
SYSTÈMES VIDÉO NUMÉRIQUES  
PIPIÈRES DE CONTRÔLE  
COMMUTATION ET DISTRIBUTION VIDÉO  
TRANSMISSION VIDÉO ET DONNÉES

# SYSTEMES ANTIDÉFLAGRANTS

Les produits antidéflagrant Videotec ont été certifiés et conçus pour satisfaire des conditions essentielles sévères requises pour des installations en milieux potentiellement explosifs à cause de présence de gaz et de poussières inflammables. La série MAXIMUS garantit des prestations exceptionnelles pour la surveillance de processus critiques en zones à risque d'explosion et est donc le meilleur choix pour la vidéosurveillance des industries chimiques, pétrolières et du gaz. L'extrême robustesse et l'entretien limité rendent ces produits adaptés à l'utilisation en conditions environnementales extrêmes et offrent un niveau de qualité qui dépasse toute attente.



*your **Ex**treme Defender.*

MAXIMUS MPXT

UNITÉS DE POSITIONNEMENT	SYSTEMES ANTIDÉFLAGRANTS	SYSTEMES EN ACIER INOX	CAMERAS THERMIQUES	CAISSONS POUR CAMERAS	DÔMES DE PROTECTION	CAISSONS ANTIHAUSALISME	PROJECTEURS POUR ITC/CLARA/GE NOCTURNE	TOURNELLES ET TÊTES MÉTRIQUES	SUPPORTS POUR CAMERA	SYSTEMES VIDEO NUMÉRIQUES	PUPITRES DE CONTRÔLE	COMMUNICATION ET DISTRIBUTION VIDEO	TRANSMISSION VIDEO ET DONNÉES
--------------------------	--------------------------	------------------------	--------------------	-----------------------	---------------------	-------------------------	--	-------------------------------	----------------------	---------------------------	----------------------	-------------------------------------	-------------------------------

# MAXIMUS UNITÉ DE POSITIONNEMENT ANTIDÉFLAGRANTE EN ACIER INOX



DAY-NIGHT CAM

## MAXIMUS MPX UNITÉ DE POSITIONNEMENT ANTIDÉFLAGRANTE AVEC CAMÉRA DAY/NIGHT



PAL/NTSC



IP



milestone



Driving network video through global standardization

- Analogique PAL/NTSC et communication série RS485/ RS422 multi protocole
- Vidéo Encoder IP MPEG4, 25fps, Full D1 (compatibles avec Milestone XProtect Suite et protocole ONVIF)

### CARACTÉRISTIQUES

- Tourelle antidéflagrante en acier AISI 316L électropoli
- Vitesse variable: 0.1°-100°/s horizontale et verticale
- Rotation horizontale continue, verticale -90°/+90°
- Les connexions électriques s'effectuent directement sur l'unité, grâce au compartiment antidéflagrant pouvant être inspecté
- Caméra Day/Night 36x ou 28x :
  - True Progressive Scan
  - Haute résolution: jusqu'à 550 Lignes TV
  - Stabilisateur d'image avancé (Modalité Stable Zoom)
  - Jour/Nuit (Auto ICR: retrait automatique filtre IR)
  - Masquage vidéo dynamique de différentes zones
- Essuie-glace intégré
- Aucun jeu mécanique
- Précision des rappels des positions de preset : 0,02°
- Certificats:
  - ATEX  $\text{Ex II 2 G Ex d IIC T6 T}_a$  -40°C to +60°C Gb
  - $\text{Ex II 2 D Ex tb IIIC T85°C T}_a$  -40°C to +60°C Db
  - IP66
  - IECEX  $\text{Ex d IIC T6 T}_a$  -40°C to +60°C Gb
  - $\text{Ex tb IIIC T85°C T}_a$  -40°C to +60°C Db
  - IP66
- UL en cours
- GOST-R pending

### OPTIONS

- Transmetteur digital vidéo et émetteur-récepteur de données sur fibre optique Single Mode intégré
- Transmetteur digital vidéo et émetteur-récepteur de données sur fibre optique Multi Mode intégré



DAY-NIGHT CAM



THERMAL

## MAXIMUS MPXT UNITÉ DE POSITIONNEMENT ANTIDÉFLAGRANTE AVEC CAMÉRAS DAY/NIGHT ET THERMIQUE INTÉGRÉES



PAL/NTSC



IP



milestone



Driving network video through global standardization

- Analogique PAL/NTSC et communication série RS485/ RS422 multi protocole
- Vidéo Encoder IP MPEG4, 25fps, Full D1 (compatibles avec Milestone XProtect Suite et protocole ONVIF)

### CARACTÉRISTIQUES

- Tourelle antidéflagrante en acier AISI 316L électropoli
- Vitesse variable: 0.1°-100°/s horizontale et verticale
- Rotation horizontale continue, verticale -90°/+90°
- Les connexions électriques s'effectuent directement sur l'unité, grâce au compartiment antidéflagrant pouvant être inspecté
- Double sortie vidéo indépendante
- Caméra thermique:
  - Senseur: Micro-bolomètre non refroidi (VOx)
  - Optiques : 35mm, 25mm ou 9mm
  - Résolution 320x256 ou 640x512 (PAL)
  - Fréquence d'image: 8.3Hz ou 25Hz
- Caméra Day/Night 36x ou 28x :
  - True Progressive Scan
  - Haute résolution: jusqu'à 550 Lignes TV
  - Stabilisateur d'image avancé (Modalité Stable Zoom)
  - Jour/Nuit (Auto ICR: retrait automatique filtre IR)
  - Masquage vidéo dynamique de différentes zones
- Essuie-glace intégré
- Précision des rappels des positions de preset : 0,02°
- Certificats:
  - ATEX  $\text{Ex II 2 G Ex d IIC T6 T}_a$  -40°C to +60°C Gb
  - $\text{Ex II 2 D Ex tb IIIC T85°C T}_a$  -40°C to +60°C Db
  - IP66
  - IECEX  $\text{Ex d IIC T6 T}_a$  -40°C to +60°C Gb
  - $\text{Ex tb IIIC T85°C T}_a$  -40°C to +60°C Db
  - IP66
- UL en cours
- GOST-R pending

### OPTIONS

- Transmetteur digital vidéo et émetteur-récepteur de données sur fibre optique Single Mode intégré
- Transmetteur digital vidéo et émetteur-récepteur de données sur fibre optique Multi Mode intégré

MAXIMUS MPX - OPTIONS DE CONFIGURATION (TOUTES LES COMBINAISONS NE SONT PAS POSSIBLES)							
	Voltage	Caméra day/night	Options	Options	Sortie câble		
MPX	1 230Vac	P Caméra day/night 36x zoom, PAL	V Avec carte alarmes	W Avec essuie-glace	0	0 Modalité analogique	00A
	2 24Vac	Q Caméra day/night 28x zoom, PAL			X	X Serveur vidéo MPEG4 intégré pour contrôle des fonctions IP	
	3 120Vac	N Caméra day/night 36x zoom, NTSC			F	F Transmetteur Single Mode vidéo et données sur fibre optique	
		M Caméra day/night 28x zoom, NTSC			G	G Transmetteur Multi Mode vidéo et données sur fibre optique	

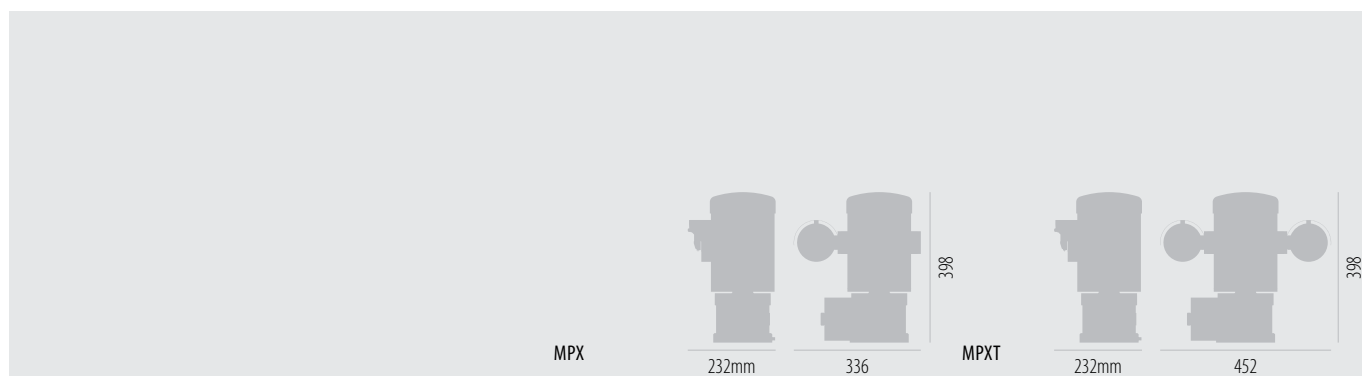
MAXIMUS MPXT - OPTIONS DE CONFIGURATION (TOUTES LES COMBINAISONS NE SONT PAS POSSIBLES)							
	Voltage	Caméra Day/Night	Caméra Thermique	Avec essuie-glace	Sortie câble		
MPXT	1 230Vac	P Caméra day/night 36x zoom, PAL	A Caméra thermique 35mm, 7,5-8,3Hz	W	0	0 Modalité analogique	00A
	2 24Vac	Q Caméra day/night 28x zoom, PAL	B Caméra thermique 25mm, 7,5-8,3Hz		X	X Serveur vidéo MPEG4 intégré pour contrôle des fonctions IP	
	3 120Vac	N Caméra day/night 36x zoom, NTSC	N Caméra thermique 35mm, 25-30Hz		F	F Transmetteur Single Mode vidéo et données sur fibre optique	
		M Caméra day/night 28x zoom, NTSC	O Caméra thermique 25mm, 25-30Hz		G	G Transmetteur Multi Mode vidéo et données sur fibre optique	
			D Caméra thermique Haute Résolution 35mm, 7,5-8,3Hz				
			E Caméra thermique Haute Résolution 25mm, 7,5-8,3Hz				



LES CONNEXIONS ÉLECTRIQUES S'EFFECTUENT DIRECTEMENT SUR L'UNITÉ, GRÂCE AU COMPARTIMENT ANTIDÉFLAGRANT POUVANT ÊTRE INSPECTÉ.



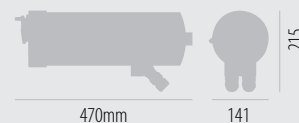
MPXT





### MAXIMUS MHX CAISSON ANTIDÉFLAGRANT EN ACIER INOX


- En acier inox électro-poli AISI 316L
- 2 trous filetés NPT 3/4", pour l'utilisation de presse-étoupes ou manchon de câble scellé
- Chauffage en montage d'origine
- Surface intérieure utile (WxH): 80x88x245mm
- Certificats:
  - ATEX
    - ⊕ II 2 G Ex d IIC T6 T<sub>a</sub> -40°C to +60°C Gb
    - ⊕ II 2 D Ex tb IIIC T85°C T<sub>a</sub> -40°C to +60°C Db
    - IP66/IP67
  - IECEX
    - Ex d IIC T6 T<sub>a</sub> -40°C to +60°C Gb
    - Ex tb IIIC T85°C T<sub>a</sub> -40°C to +60°C Db
    - IP66/IP67
- UL en cours
- GOST-R pending



UNITÉS DE POSITIONNEMENT
SYSTÈMES ANTIDÉFLAGRANTS
SYSTÈMES EN ACIER INOX
CAMÉRAS THERMIQUES
CAISSONS POUR CAMÉRAS
DÔMES DE PROTECTION
CAISSONS ANTIVANDALISME
PROJECTEURS POUR L'ÉCLAIRAGE NOCTURNE
TOURELLES ET TÉLÉMÉTRIÉS
SUPPORTS POUR CAMÉRA
SYSTÈMES VIDÉO NUMÉRIQUES
PUPIÈRES DE CONTRÔLE
COMMUTATION ET DISTRIBUTION VIDÉO
TRANSMISSION VIDÉO ET DONNÉES

## ACCESSOIRES POUR MAXIMUS

### WASEX POMPE LAVE-GLACE ANTIDÉFLAGRANTE EN ACIER INOXYDABLE

- Logement en acier inoxydable AISI 316L
- Réservoir de 10l avec pompe manuelle intégrée, contrôlée par une électrovalve
- Hauteur de remontée d'eau plus de 20m
- Différents modes de chargement
- Alimentation IN 230Vac, 24Vac, 120Vac.
- Électrovalve:
  - ATEX  II 2 GD EEx d IIC T4 IP66 T135°C



## SUPPORTS ET ADAPTATEURS POUR MAXIMUS

### MPXWBA SUPPORT FIXATION MURALE

- Acier Inox brillant AISI 316
- Charge utile: 40kg
- À associer avec les composants modulaires MPXCW et MPXCOL



### MPXWBTA SUPPORT POUR MONTAGE SUR PARAPET OU PLAFOND

- Acier Inox brillant AISI 316L
- Charge utile: 40kg



### MPXCW ADAPTATEUR POUR POTEAU

- Acier Inox brillant AISI 316L
- Pour pales de diamètre : 110÷150mm
- Pour le support MPXWBA
- Charge utile: 50kg



### MPXCW ADAPTATEUR D'ANGLE

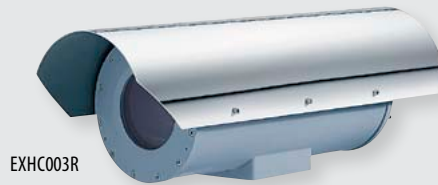
- Acier Inox brillant AISI 316L
- Pour le support MPXWBA
- Charge utile: 50kg



UNITÉS DE POSITIONNEMENT
SYSTÈMES ANTIDÉFLAGRANTS
SYSTÈMES EN ACIER INOX
CAMÉRAS THERMIQUES
CAISSONS POUR CAMÉRAS
DÔMES DE PROTECTION
CAISSONS ANTIVANDALISME
PROJECTEURS POUR L'ÉCLAIRAGE NOCTURNE
TOURELLES ET TÉLÉMÉTRIÉS
SUPPORTS POUR CAMÉRA
SYSTÈMES VIDÉO NUMÉRIQUES
PIPIÈRES DE CONTRÔLE
COMMUTATION ET DISTRIBUTION VIDÉO
TRANSMISSION VIDÉO ET DONNÉES

## EXH CAISSONS ANTIDÉFLAGRANTS

- En aluminium anticorrosion
- Vernissage avec poudres époxy polyester, RAL7032
- IP66
- 2 trous pour presse-étoupes 3/4" NPT
- Version avec dispositif de protection de la vitre installé sur l'ouverture frontale du caisson (EXHD) :
  - Moteur en courant continu permettant le déroulement du film en Mylar (350 pas d'avancement du film)
- Version avec chauffage renforcé (triple) 24Vac et peinture spéciale RAL7001 pour applications à des températures allant jusqu'à -40°C (modèle EXHC003R, EXHD005R)
- Fournie avec chauffage. Toit et changement film en option
- Surface intérieure utile (WxHxL): 100x100x280mm
- Certificats:
  - ATEX  $\text{II 2G Ex d IIC T6 Gb}$   
 $\text{II 2D Ex t IIIC T85 °C Db IP66}$
  - IECEx Ex d IIC T6 Gb  
Ex t IIIC T85 °C Db IP66
  - GOST-R Ex d IIC T6 Gb  
Ex tb IIIC T85°C Db IP66
  - CNEX Ex d IIC T6 DIP A21 TA T6



EXHC003R



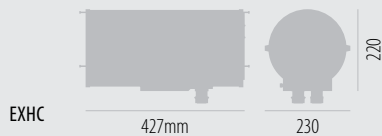
EXHC + EXHS



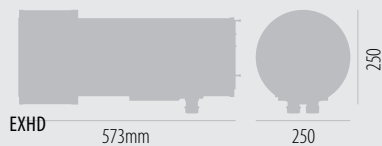
EXHD005R



EXHD + EXHS



EXHC



EXHD

## EXWBJ SUPPORT ET TÊTE D'ORIENTATION POUR CAISSON ANTIDÉFLAGRANT EXH

- Vernissage avec poudres époxy polyester, RAL7032
- EXBJ permet la fixation directe sur le haut d'un mur
- Disponible version avec peinture spéciale 7001 pour utilisation en basse température (EXWBJ00R).
- Capacité maximale non statique : 35kg



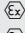

EXWBJ00R



EXWBJ000



**EXPT TOURELLE ET CAISSON INTÉGRÉS ANTIDÉFLAGRANTS**

- En aluminium anticorrosif
- Vernissage avec poudres époxypolyester, RAL7032
- Débattement horizontal de 360°/s - vitesse de 6°/s; vertical de -90°/+90°/s - vitesse de 2.4°/s
- Caisson intégré avec les caractéristiques identiques au caisson de la caméra EXHC
- Version avec dispositif de protection vitre EXPTD (caisson ayant les mêmes caractéristiques que l'EXHD)
- IP66
- Disponible version avec triple chauffage pour caisson 24Vac, double chauffage pour tourelle 24Vac et peinture spéciale RAL7001 pour utilisation en température jusqu'à -40°C (réf. EXPTC033R, EXPTD035R)
- Tourelle et caisson pré câblé avec un câble multiconducteur de 7,5m sortant de la base
- Chauffage pour caisson et présélection standard; double toit et Auto-pan en option
- Surface intérieure utile (WxHxL): 100x100x280mm
- Certificats:
  - ATEX  II 2G Ex d IIC T6 Gb
  -  II 2D Ex t IIIIC T85 °C Db IP66
  - IECEX Ex d IIC T6 Gb
  - Ex t IIIIC T85 °C Db IP66
  - GOST-R Ex d IIC T6 Gb
  - Ex tb IIIIC T85°C Db IP66
  - CNEX Ex d IIC T6 DIP A21 TA T6



EXPTC033R



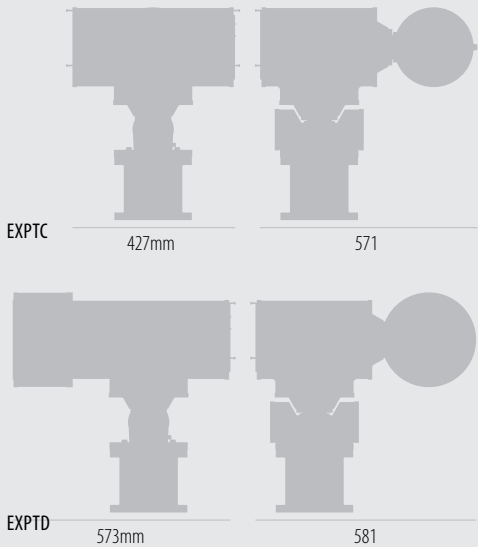
EXPTC + EXPTS



EXPTD035R



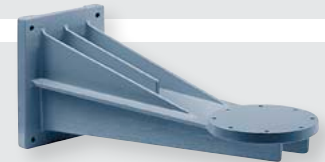
EXPTD + EXPTS



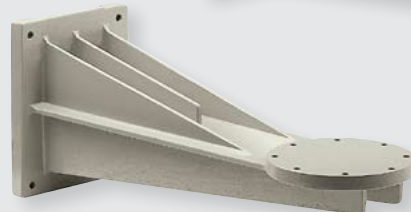
**EXPTWB SUPPORT POUR TOURELLE ANTIDÉFLAGRANT EXPT**

- En aluminium anticorrosif
- Vernissage avec poudres époxypolyester, RAL7032
- Disponible version avec peinture spéciale RAL7001 pour utilisation en basse température (EXPTWB00R)
- Capacité maximale non statique : 100kg

EXPTWB00R



EXPTWB000



UNITÉS DE POSITIONNEMENT	SYSTÈMES ANTIDÉFLAGRANTS	SYSTÈMES EN ACIER INOX	CAMÉRAS THERMIQUES	CAISSONS POUR CAMÉRAS	DÔMES DE PROTECTION	CAISSONS ANTIPLUIDE	PROJECTEURS POUR TÉLÉCAMÉRAE NOCTURNE	TOURELLES ET TÊTES MÉTRIQUES	SUPPORTS POUR CAMÉRA	SYSTÈMES VIDÉO NUMÉRIQUES	PUPITRES DE CONTRÔLE	COMMUNICATION ET DISTRIBUTION VIDÉO	TRANSMISSION VIDÉO ET DONNÉES
--------------------------	--------------------------	------------------------	--------------------	-----------------------	---------------------	---------------------	---------------------------------------	------------------------------	----------------------	---------------------------	----------------------	-------------------------------------	-------------------------------

UNITS DE POSITIONNEMENT  
 SYSTÈMES ANTIDÉFLAGRANTS  
 SYSTÈMES EN ACIER INOX  
 CAMÉRAS THERMIQUES  
 CAISSONS POUR CAMÉRAS  
 DÔMES DE PROTECTION  
 CAISSONS ANTIVANDALISME  
 PROJECTEURS POUR L'ÉCLAIRAGE NOCTURNE  
 TOURELLES ET TÉLÉMETRIES  
 SUPPORTS POUR CAMÉRA  
 SYSTÈMES VIDÉO NUMÉRIQUES  
 PUPITRES DE CONTRÔLE  
 COMMUTATION ET DISTRIBUTION VIDÉO  
 TRANSMISSION VIDÉO ET DONNÉES

### EXHC000G-EXPTC010G CAISSON ET TOURELLE ANTIDÉFLAGRANTS POUR CAMÉRAS THERMIQUES

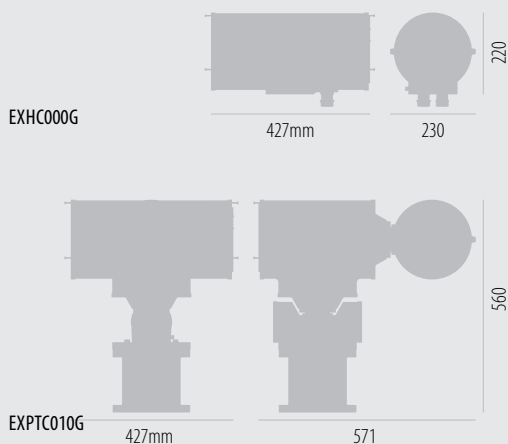
- En aluminium anticorrosion
- Vernissage avec poudres époxy polyester, RAL7032
- Fenêtre avec vitre au Germanium
- IP66
- Chauffage en montage d'origine et double toit en option
- Surface intérieure utile (WxHxL): 100x100x280mm
- Certificats:
  - ATEX  $\text{Ex II 2G Ex d IIC T6 Gb}$   
 $\text{Ex II 2D Ex t IIIC T85 °C Db IP66}$
  - GOST-R  $\text{Ex d IIC T6 Gb}$   
 $\text{Ex tb IIIC T85°C Db IP66}$



EXHC000G + EXHS + EXWBJ



EXPTC010G + EXPTS

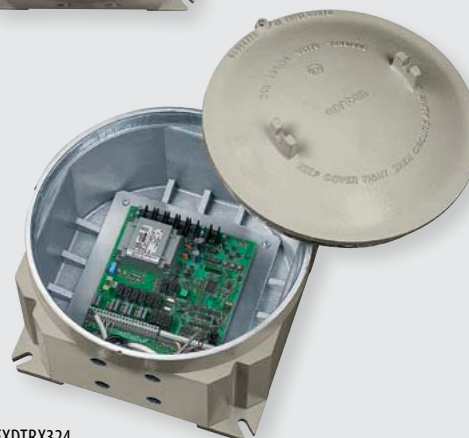


### EXDTRX RÉCEPTEUR DE TÉLÉMETRIE POUR TOURELLES ANTIDÉFLAGRANTES EXPTC ET EXPTD

- 17 fonctions avec présélection, dispositif de protection de la vitre et contrôle des alarmes inclus
- IP66
- Alimentation 230Vac ou 24Vac
- EXDTRX3 permet d'alimenter le chauffage de la tourelle
- 4 trous pour presse-étoupes 3/4" NPT
- Sauvegarde de la configuration en cas de coupure de l'alimentation
- Jusqu'à 40 prépositions (protocole MACRO)
- 4 entrées d'alarme (rappel automatique d'une position de préposition en cas d'alarme)
- Autotest des fonctions de la présélection
- Sélection de la communication: RS232, RS485, Boucle de Courant et sur coaxial (avec carte optionnelle DTCOAX)
- Compatible avec protocole Pelco D
- Certificats:
  - ATEX  $\text{Ex II 2 GD Exd IIC T6 Ex tD A21 IP66 T85°C}$
  - GOST-R  $\text{1 Ex d IIC T6 et DIP A21 T}_A\text{ T85°C}$
  - CNEX  $\text{Ex d IIC T6 DIP A21 TA T6}$



EXDTRX



EXDTRX324

CLASSIFICATION GROUPES GAZ						
Catégorie de température (Température superficielle maximale du caisson) <sup>1</sup>						
Class	T1 450°C	T2 300°C	T3 200°C	T4 135°C	T5 100°C	T6 85°C
I	Méthane					
IIA	Acétone Éthane Éthylacétate Ammoniaque Benzène pur Acide acétique Monoxyde de carbone Méthanol Propane Toluène	N-Butane N-Butyl	Essence Essence Diesel Essence Avion Huile de chauffage N-Hexane	Acétaldéhyde Éther éthylique		Nitrate d'éthyl
IIB		Éthylène				
IIC	Hydrogène	Acétylène			Sulfure de carbone	

La classe de température supérieure couvre automatiquement les températures inférieures (T6 est meilleur que T1).

La classe IIB couvre aussi la IIA. La classe IIC couvre aussi la IIB et IIA.

<sup>1</sup> Se référant normalement à la température ambiante d'installation maximale. La plus basse température d'allumage des atmosphères explosives relatives doit être plus élevée que la température maximale en surface des caissons.

ATEX	
GAZ	
Code	Description
	Symbole antidéflagrant
II	Groupe (appareils pour surfaces, mines exclues)
2G	Catégorie gaz
Ex d	Caisson antidéflagrant pour milieux potentiellement explosifs avec présence de gaz
IIC	Groupe de gaz
T6	Classification de température pour gaz
Gb	Niveau de protection de l'appareillage pour gaz

ATEX	
POUSSIÈRES	
Code	Description
	Symbole antidéflagrant
II	Groupe (appareils pour surfaces, mines exclues)
2D	Catégorie poussières
Ex t	Caisson antidéflagrant pour milieux potentiellement explosifs avec présence de poussières
IIIC	Groupe poussières
T85 °C	Température maximale de surface pour poudres
Db	Niveau de protection de l'appareillage pour poussières
IP66	Degré de protection IP

IECEX	
GAZ	
Code	Description
Ex d	Caisson antidéflagrant pour milieux potentiellement explosifs avec présence de gaz
IIC	Groupe gaz
T6	Classification de température pour gaz
Gb	Niveau de protection de l'appareillage pour gaz

IECEX	
POUSSIÈRES	
Code	Description
Ex t	Caisson antidéflagrant pour milieux potentiellement explosifs avec présence de poussières
IIIC	Groupe poussières
T85 °C	Température maximale de surface pour poudres
Db	Niveau de protection de l'appareillage pour poussières
IP66	Degré de protection IP

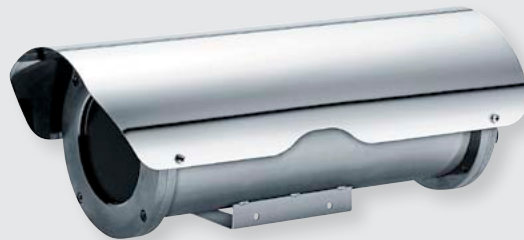
GOST-R	
(Certification NANIO CCVE)	
Code	Description
1	Étanchéité
Ex d	Caisson antidéflagrante pour environnements potentiellement explosifs
IIC	Groupe de gaz
T6	Classification de température pour gaz
и	
DIP A21	Protection aux poudres inflammables pour zones de type 21-22
T <sub>A</sub> T6	Température maximale de surface pour poudres

# SYSTÈMES EN ACIER INOX

Ces caissons et tourelles en acier inoxydable ont été étudiés pour protéger les caméras dans des milieux particulièrement agressifs. Réalisés avec une extrême précision, en acier inox AISI 316, ils conviennent parfaitement aux environnements les plus sévères, tels que: industrie, portuaires, tunnels autoroutiers etc. La gamme offre également des modèles conçus spécialement pour fonctionner avec des caméras thermiques, qui utilisent des vitres au Germanium et autres matériaux spéciaux qui favorisent la vision thermique.

## NXM CAISSON POUR ENVIRONNEMENTS AGRESSIFS

- Acier Inox brillant AISI 316
- IP66/IP68, submersion jusqu'à -50m (pression maximum 5 BAR)
- Corps cylindrique en acier fermé par flasques de 9mm d'épaisseur
- 2 presse-étoupes en laiton nickelé PG13,5 pour les connexions externes
- Accessoires disponibles: pare-soleil, chauffage et double chauffage (pour température jusqu'à -40°C), alimentation pour caméra, barrière d'air + groupe de filtres, essuie glace et pompe lave glace
- Surface intérieure utile (WxHxL): 88x86x334mm



## NTM CAISSON POUR CAMERAS THERMIQUES POUR ENVIRONNEMENTS AGRESSIFS

- Acier Inox brillant AISI 316
- Pour ambiances particulièrement agressives
- Fenêtre avec vitre au Germanium
- IP66/IP67
- Accessoires fournies: toit pare-soleil et chauffage. En option : alimentation pour caméra, essuie-glace et pompe lave-glace
- Surface intérieure utile (WxHxL): 88x86x334mm



## NXL CAISSON DE GRANDES DIMENSIONS POUR ENVIRONNEMENTS AGRESSIFS

- Acier Inox brillant AISI 316
- IP66/IP67
- Corps cylindrique en acier fermé par flasques, face avant de 12mm d'épaisseur et arrière de 9mm
- 4 presse-étoupes en laiton nickelé PG13,5 pour les connexions externes
- Accessoires disponibles: pare-soleil, chauffage, alimentation pour caméra, essuie glace et pompe lave glace
- Surface intérieure utile (WxHxL): 112x112x562mm



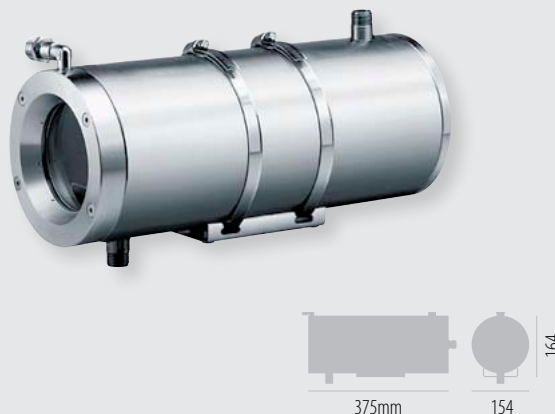
### NTL CAISSON DE GRANDES DIMENSIONS POUR CAMERAS THERMIQUES

- Fenêtre avec vitre au Germanium
- Acier Inox brillant AISI 316
- Pour ambiances particulièrement agressives
- IP66/IP67
- Disponible avec fenêtres de différentes dimensions: Ø 55mm, Ø 70mm et Ø 110mm
- Accessoires disponibles: pare-soleil, chauffage, alimentation pour caméra, essuie-glace et pompe lave-glace
- Surface intérieure utile (WxHxL): 112x112x562mm



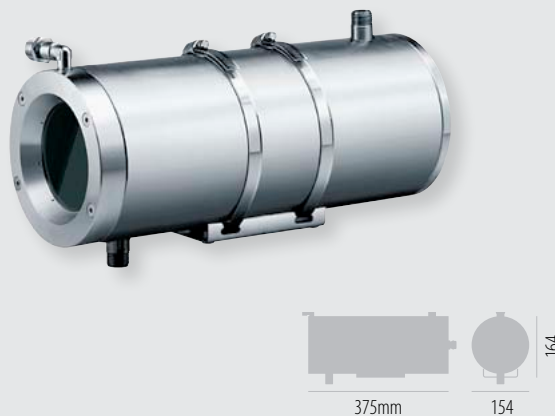
### NXW CAISSON POUR HAUTE TEMPÉRATURE

- Acier Inox brillant AISI 316
- Corps cylindrique avec double chambre étanche pour la circulation du fluide caloripporteur, raccordé à un circuit extérieur
- IP66/IP67
- Barrière d'air standard
- 2 presse-étoupes en laiton nickelé PG13,5 pour les connexions externes
- Accessoires: alimentation caméra; groupe de filtres; verre trempé (max. 290°C), verre VICOR (max. 400°C), verre infrarouge (max. 290°C)
- Surface intérieure utile (WxHxL): 78x78x345mm



### NTW CAISSON POUR CAMERAS THERMIQUES EN HAUTE TEMPÉRATURE

- Vitre en Zinc-Sélénium pour caméras thermiques, longueur d'onde 7.5 - 14µm (jusqu'à 200°C)
- Vitre en Saphir pour caméras thermiques shortwave, longueur d'onde 0.75 - 4.5µm (jusqu'à 400°C)
- Double corps, en acier inox brillant AISI 316
- Pour installation industrielle en haute température
- IP66/IP67
- Surface intérieure utile (WxHxL): 78x78x345mm



### NXPHT TOURELLE EN ACIER INOX

- Acier Inox brillant AISI 316
- IP66/IP67
- Vitesse horizontale fixe de 5°/s et vitesse verticale de 3°/s
- Charge utile 40kg équilibrés
- Potentiomètres standard pour la fonction de préposition
- Versions 24Vac et 230Vac, 50/60Hz
- Compatible avec les caissons NXM, NXL, NTM et NTL



UNITÉS DE POSITIONNEMENT	SYSTÈMES ANTIDÉFLAGRANTS	SYSTÈMES EN ACIER INOX	CAMÉRAS THERMIQUES	CAISSONS POUR CAMÉRAS	DÔMES DE PROTECTION	CAISSONS ANTIRAYONNEMENT	PROJECTEURS POUR TÉLÉCAMÉRAE NOCTURNE	TOURELLES ET TÊTES MÉTRIQUES	SUPPORTS POUR CAMÉRA	SYSTÈMES VIDEO NUMÉRIQUES	PUPITRES DE CONTRÔLE	COMMUNICATION ET DISTRIBUTION VIDEO	TRANSMISSION VIDEO ET DONNÉES
--------------------------	--------------------------	------------------------	--------------------	-----------------------	---------------------	--------------------------	---------------------------------------	------------------------------	----------------------	---------------------------	----------------------	-------------------------------------	-------------------------------

## SUPPORTS ET ADAPTATEURS POUR SYSTÈMES EN ACIER INOX

### NXFWBT SUPPORT SOL POUR LA TOURELLE NXPTH

- Acier Inox brillant AISI 316
- Charge utile: 70kg
- Compatible avec le support NXWBPTH1



### NXWBPTH1 SUPPORT MURAL POUR NXPTH

- Acier Inox brillant AISI 316
- Charge utile: 70kg
- Compatible avec les adaptateurs NXCOL, NXCW et NXFWBT



### NXWBL SUPPORT MURAL POUR CAISSON NXL

- Acier Inox brillant AISI 316
- Charge utile: 40kg
- À associer avec les composants modulaires MPXCW et MPXCOL



### NXWBS1 SUPPORT FIXATION MURALE

- Acier Inox brillant AISI 316
- Charge utile: 45kg
- Pour NXM, NXW caissons
- Compatible avec les adaptateurs NXCOL et NXCW



### NXCOL ADAPTATEUR POUR POTEAU

- Acier Inox brillant AISI 316
- Pour pales de diamètre : 110÷150mm
- Charge utile: 50kg



### NXCW ADAPTATEUR D'ANGLE

- Acier Inox brillant AISI 316
- Charge utile: 50kg



NXL + NXWBL

UNITES DE POSITIONNEMENT  
SYSTÈMES ANTIDÉBRAYANTS  
SYSTÈMES EN ACIER INOX  
CAMÉRAS THERMIQUES  
CAISSONS POUR CAMÉRAS  
DÔMES DE PROTECTION  
CAISSONS ANTIVANDALISME  
PROJECTEURS POUR L'ÉCLAIRAGE NOCTURNE  
TOURELLES ET TÉLÉMÉTRIQUES  
SUPPORTS POUR CAMÉRA  
SYSTÈMES VIDÉO NUMÉRIQUES  
PUPIÈRES DE CONTRÔLE  
COMMUTATION ET DISTRIBUTION VIDÉO  
TRANSMISSION VIDÉO ET DONNÉES

## ACCESSOIRES POUR SYSTÈMES EN ACIER INOX

### ONXAB2 BARRIÈRE D'AIR

- Acier Inox brillant AISI 316
- Pression d'air conseillée: 1 BAR
- En option sur NXM et standard sur NXW



### NXFIGRU GROUPE DE FILTRAGE D'AIR

- À combiner avec ONXAB2 pour éliminer les particules grasses de l'air comprimée
- Filtrage de particules ayant un diamètre supérieur à 0.2 micron
- Pression de service 0.3÷2.5 BAR



### VIPNX ESSUIE GLACE POUR CAISSON

- Acier Inox brillant AISI 316
- IP66/IP67
- Versions 230Vac ou 24Vac, tous les deux 50/60Hz
- Connecteur à 3+1 pôles pour faciliter le câblage
- Compatible avec les caissons NXM et NXL



### DTWRX RÉCEPTEUR DE DONNÉES POUR LE CONTRÔLE À DISTANCE DE L'ESSUIE-GLACE ET DE LA POMPE

- Contrôle à distance de l'essuie-glace et de la pompe liquide de la série WASPT dans les caissons stand-alone
- Communication RS485
- Commandé jusqu'à 1200m par le pupitre de contrôle



### WAS - WASPT RÉSERVOIR ET LAVE-GLACE DE 5 OU 23 LITRES

- Kit de lave-glace avec réservoir de 5l ou de 23l
- Disponible avec une hauteur d'élévation de 5m, 11m ou 30m
- Pompe disponible dans les versions 230Vac, 24Vac ou 120Vac (série WASPT-, prédisposée pour la carte DTWRX pour le contrôle à distance)
- Dans la version avec hauteur d'élévation 11m et 30m, le manque de liquide dans le réservoir est signalé, avec arrêt successif de la pompe



NXM + VIPNX + NXPTH + NXFWBT + NXWBPTH1



NXW + NXFIGRU + NXWBS

# CAMÉRAS THERMIQUES

Les caméras thermiques Videotec permettent une vision claire dans l'obscurité la plus totale, dans le brouillard, pluie ou fumée dense. C'est pour cela qu'elles sont particulièrement adaptées aux applications de haute sécurité exigeantes, parmi lesquelles le contrôle maritime, le trafic automobile et ferroviaire, la détection d'incendies et bien d'autres. Elles sont logées dans de robustes caissons en aluminium ou en acier inox qui garantissent une protection totale contre les agressions environnementales les plus extrêmes.

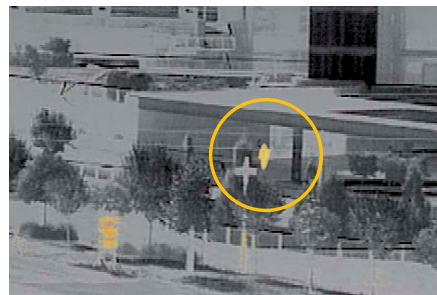
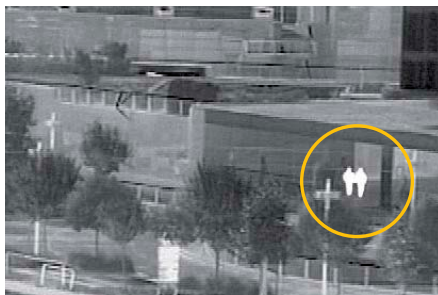
## HTC CAMÉRA THERMIQUE D'EXTÉRIEUR

- Microbolomètre non refroidi VOx
- Résolution 320x256 ou 640x512 (PAL)
- Sensibilité 50mK à F/1.0
- Ample gamme d'objectifs avec différente distance focale : 9mm, 19mm, 25mm, 35mm
- Programmation par OSD
- Fenêtre avec vitre au Germanium
- Étanche IP66/IP67 (avec presse-étoupes ou anneaux d'étanchéité optionnels)
- Prevu pour le support avec passage des câbles à l'intérieur
- Accessoires disponibles : toit, chauffage, alarme anti-ouverture



## NTC CAMÉRA THERMIQUE POUR MILIEUX AGRESSIFS

- Microbolomètre non refroidi VOx
- Résolution 320x256 ou 640x512 (PAL)
- Sensibilité 50mK à F/1.0
- Ample gamme d'objectifs avec différente distance focale : 9mm, 19mm, 25mm, 35mm
- Sortie vidéo PAL/NTSC et contrôle sériel RS422 pour la configuration à distance de la caméra
- Programmation par OSD
- Acier Inox brillant AISI 316
- Fenêtre avec vitre au Germanium
- IP66/IP67



UNITS DE POSITIONNEMENT  
SISTÈMES ANTIDÉLAGRANTS  
SISTÈMES EN ACIER INOX  
CAMÉRAS THERMIQUES  
CAISSONS POUR CAMÉRAS  
DÔMES DE PROTECTION  
CAISSONS ANTIVANDALISME  
PROJECTEURS POUR L'ÉCLAIRAGE NOCTURNE  
TOURELLES ET TÉLÉMÉTRIQUES  
SUPPORTS POUR CAMÉRA  
SISTÈMES VIDÉO NUMÉRIQUES  
PIQUÈTES DE CONTRÔLE  
COMMUTATION ET DISTRIBUTION VIDÉO  
TRANSMISSION VIDÉO ET DONNÉES



# CAISSONS POUR CAMÉRA

Les caissons Videotec sont construits en aluminium de la meilleure des qualités et avec des matières plastiques novatrices. Le soin prêté à la fabrication les rend robustes et fiables, outre leur facilité d'installation. Les nombreux accessoires disponibles, comme le chauffage, le ventilateur et les filtres, l'alimentateur pour caméra, l'essuie-glace, répondent en outre à n'importe quelle requête d'utilisation.

## HOV CAISSON EN ALUMINIUM À OUVERTURE LATÉRALE

- Étanche IP66/IP67 (avec presse-étoupes ou anneaux d'étanchéité optionnels)
- Prevu pour le support avec passage des câbles à l'intérieur
- Une version avec ventilateur permet le bon fonctionnement des caméras IP lorsque la température extérieure est élevée
- Accessoires disponibles: toit pare-soleil, chauffage, chauffage assisté par ventilateur, alimentation pour caméra, ventilateur et filtre d'air, kit alarme anti-ouverture, essuie-glace intégré et pompe lave-glace
- Surface intérieure utile (WxHxL): 100x70x250mm

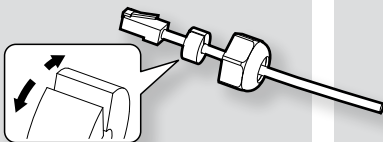


## HOV HIPOE CAISSON EN ALUMINIUM POUR CAMÉRAS IP ET MEGAPIXEL (POWER OVER ETHERNET)

- Alimentation HiPoE du chauffage et de la caméra réseau
- Splitter HiPoE 24W, 12Vdc intégré
- Câble Cat.5e standard
- Compatible avec IEEE 802.3at/PoE Plus
- Gigabit prêt
- Pour installations intérieures / extérieures
- Étanche IP66/IP67 (avec presse-étoupes ou anneaux d'étanchéité optionnels)
- Version avec ventilation renforcée
- Prevu pour le support avec passage des câbles à l'intérieur
- Spécial presse-étoupe pour une connexion / déconnexion rapide sans couper le connecteur RJ45 Ethernet
- Système d'ouverture latérale, accès facile à la caméra
- Surface intérieure utile (WxHxL): 100x70x250mm



HOV HI-POE, VERSO HI-POE:  
SPÉCIAL PRESSE-ÉTOUPE POUR  
UNE CONNEXION / DÉCONNEXION  
ETHERNET RAPIDE.



### HTV CAISSON EN ALUMINIUM POUR CAMERAS THERMIQUES

- Corps en aluminium et toit pare-soleil en ABS
- Fenêtre avec vitre au Germanium
- IP66/IP67
- Système d'ouverture latérale, accès facile à la caméra
- Accessoires disponibles: toit pare-soleil, chauffage, alimentation pour caméra, kit alarme anti-ouverture
- Surface intérieure utile (WxHxL): 100x70x250mm



131

### PUNTO CAISSON EN TECHNOPLYMÈRE À OUVERTURE LATÉRALE

- IP66/IP67
- Prevu pour le support avec passage des câbles à l'intérieur
- Approprié pour plusieurs combinaisons de caméras et objectifs
- Chauffage intégré
- Accessoires disponibles: double toit et alimentation pour caméra
- Surface intérieure utile (WxHxL): 70x70x250mm



101



PUNTO + TOIT PARE-SOLEIL



PUNTO + SUPPORT WBOVA2



PUNTO + SUPPORT WBOVA2 + TOIT PARE-SOLEIL

### VERSO CAISSON EN POLYCARBONATE À OUVERTURE LATÉRALE

- Étanche IP66/IP67 (avec presse-étoupes ou anneaux d'étanchéité optionnels)
- Protection antivandalisme (IK10)
- Prevu pour le support avec passage des câbles à l'intérieur
- Version avec ventilateur pour fonctionnement des caméras IP lorsque la température extérieure est élevée
- Accessoires disponibles: double toit, chauffage, alimentation pour caméra, chauffage assisté par ventilateur, ventilateur avec filtre, contact d'alarme anti-ouverture
- Surface intérieure utile (WxHxL): 70x70x270mm



113

### VERSO HI-POE CAISSON POUR CAMÉRAS IP ET MEGAPIXEL (POWER OVER ETHERNET)

- Alimentation HiPoE du chauffage et de la caméra réseau
- Splitter HiPoE 24W, 12Vdc intégré
- Câble Cat.5e standard
- Compatible avec IEEE 802.3at/PoE Plus
- Gigabit prêt
- Spécial presse-étoupe pour une connexion / déconnexion rapide sans couper le connecteur RJ45 Ethernet
- Pour installations intérieures / extérieures
- Système d'ouverture latérale, accès facile à la caméra
- Étanche IP66/IP67 (avec presse-étoupes ou anneaux d'étanchéité optionnels)
- Version avec ventilation renforcée
- Prevu pour le support avec passage des câbles à l'intérieur
- Surface intérieure utile (WxHxL): 70x70x230mm



### VERSO POLAR CAISSON POUR TRÈS BASSES TEMPÉRATURES

- Fonctionnement très performant jusqu'à -55°C
- Étanche IP66/IP67 (avec presse-étoupes ou anneaux d'étanchéité optionnels)
- Montage avec 3 presse-étoupes en laiton nickelé avec support standard
- Accessoires disponibles: double toit et alimentation pour caméra
- Surface intérieure utile (WxHxL): 70x70x270mm



### VERSO COMPACT CAISSON COMPACT EN POLYCARBONATE À OUVERTURE LATÉRALE

- Étanche IP66/IP67 (avec presse-étoupes ou anneaux d'étanchéité optionnels)
- Protection antivandalisme (IK10)
- Prevu pour le support avec passage des câbles à l'intérieur
- Accessoires disponibles: double toit, chauffage, alimentation pour caméra, chauffage assisté par ventilateur
- Surface intérieure utile (WxHxL): 63x63x210mm



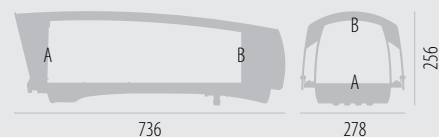
VERSO COMPACT + CAMÉRA



UNITÉS DE POSITIONNEMENT	SYSTÈMES ANTIDÉFLAGRANTS	SYSTÈMES EN ACIER INOX	CAMÉRAS THERMIQUES	CAISSONS POUR CAMÉRAS	DÔMES DE PROTECTION	CAISSONS ANTIVANDALISME	PROJECTEURS POUR TÉLÉCAMÉRAE NOCTURNE	TOURNELLES ET TÉLÉMETRIES	SUPPORTS POUR CAMÉRA	SYSTÈMES VIDEO NUMÉRIQUES	PUPITRES DE CONTRÔLE	COMMUTATION ET DISTRIBUTION VIDEO	TRANSMISSION VIDEO ET DONNÉES
--------------------------	--------------------------	------------------------	--------------------	-----------------------	---------------------	-------------------------	---------------------------------------	---------------------------	----------------------	---------------------------	----------------------	-----------------------------------	-------------------------------

### HGV CAISSON DE TRÈS GRANDES DIMENSIONS

- Dimensions extra-large pour l'installation des grands objectifs motorisés
- Base en aluminium et corps supérieur en matériel ABS
- IP66/IP67
- Corps supérieur removable avec cordon de sécurité
- Accessoires de série: pare-soleil, alimentation pour caméra, triple chauffage ventilé en continu, essuie glace
- Pompe lave glace en option
- Surface intérieure utile (WxHxL):
  - (A) 200x169x519mm
  - (B) 156x139x519mm



#### HGV - OPTIQUES TESTÉES

	Code	Zoom
FUJINON	C22x17B-S41	22x
FUJINON	D60x12.5	60x
COMPUTAR	H30Z1015 series	30x
TOKINA	TM55Z1038 series	55x
ERNITEC	Q10Z25SPNA	25x
ERNITEC	Q30Z25SPNA	25x
PENTAX	H15Z/TS15Z	15x
PENTAX	H18Z	18x
PENTAX	H20Z/TS20Z	20x
PENTAX	H55Z	55X

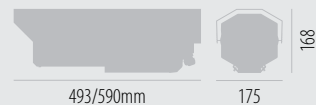
### HEG CAISSON DE GRANDES DIMENSIONS

- Pour grands objectifs
- IP66/IP67
- Réalisé en aluminium
- Ouverture par glissement vers l'avant du corps du caisson
- Egalement disponible avec trois connecteurs à la place des 3 presse-étoupes: un connecteur 3+1, un connecteur 6+1, et un BNC (câblée en usine), Mod. 036
- Une version avec ventilateur permet le bon fonctionnement des caméras IP lorsque la température extérieure est élevée
- Accessoires disponibles: toit pare-soleil, chauffage, alimentation pour caméra, ventilateur avec filtre, essuie glace et lave glace, double (jusqu'à -40°C) ou triple chauffage renforcé (jusqu'à -50°C)
- Surface intérieure utile avec chauffage (WxHxL): 134x88X273mm (HEG37); 134x88X363mm (HEG47)



### HTG CAISSON DE GRANDES DIMENSIONS POUR CAMÉRAS THERMIQUES

- Fenêtre avec vitre au Germanium
- IP66/IP67
- Réalisé en aluminium
- Très robuste et fiable
- Accessoires: toit pare-soleil et chauffage standard
- Accessoires en option: alimentation pour caméra, essuie-glace et pompe lave-glace
- Surface intérieure utile (WxHxL): 134x88x273mm



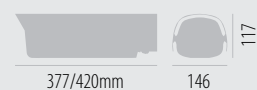
### HEB CAISSON ÉTANCHE EN ALUMINIUM

- Étanche IP66/IP67 (avec presse-étoupes ou anneaux d'étanchéité optionnels)
- Ouverture par glissement vers l'avant du corps du caisson, avec système d'accrochage
- Prevu pour le support avec passage des câbles à l'intérieur
- Accessoires disponibles: toit pare-soleil, chauffage, chauffage assisté par ventilateur, alimentation pour caméra, ventilateur avec filtre
- Surface intérieure utile avec chauffage (WxHxL): 90x85X190mm (HEB26); 90x85X250mm (HEB32)



### HEA CAISSON ÉTANCHE DE DIMENSIONS MOYENNES

- Réalisé en aluminium
- IP66/IP67
- Ouverture par glissement vers l'avant du corps du caisson, avec système d'accrochage
- Accessoires disponibles: toit pare-soleil, chauffage, alimentation pour caméra
- Surface intérieure utile avec chauffage (WxHxL): 84x70x220mm



### HEK CAISSON EN ALUMINIUM ET MATÉRIEL THERMOPLASTIQUE

- Étanche IP66/IP67 (avec presse-étoupes ou anneaux d'étanchéité optionnels)
- Prevu pour le support avec passage des câbles à l'intérieur
- Ouverture par glissement vers l'avant du corps du caisson, avec système d'accrochage
- Accessoires disponibles: toit pare-soleil, chauffage, chauffage assisté par ventilateur, alimentation pour caméra, ventilateur avec filtre
- Surface intérieure utile avec chauffage (WxHxL): 82x62x190mm (HEK26); 82x62x235mm (HEK30)



UNITÉS DE POSITIONNEMENT	SYSTÈMES ANTIDÉFLAGRANTS	SYSTÈMES EN ACIER INOX	CAMÉRAS THERMIQUES	CAISSONS POUR CAMÉRAS	DOMES DE PROTECTION	CAISSONS ANTIPLUVIALSME	PROJECTEURS POUR ITC/CLAIRAGE NOCTURNE	TOURNELLES ÉTTÉLÉMETRIES	SUPPORTS POUR CAMÉRA	SYSTÈMES VIDEO NUMÉRIQUES	PUPITRES DE CONTRÔLE	COMMUNICATION ET DISTRIBUTION VIDEO	TRANSMISSION VIDEO ET DONNÉES
--------------------------	--------------------------	------------------------	--------------------	-----------------------	---------------------	-------------------------	--	--------------------------	----------------------	---------------------------	----------------------	-------------------------------------	-------------------------------

UNITÉS DE POSITIONNEMENT
SYSTÈMES ANTIDÉLAGRANTS
SYSTÈMES EN ACIER INOX
CAMÉRAS THERMIQUES
CAISSONS POUR CAMÉRAS
DÔMES DE PROTECTION
CAISSONS ANTIVANDALISME
PROJECTEURS POUR L'ÉCLAIRAGE NOCTURNE
TOURELLES ET TÉLÉMÉTRIÉS
SUPPORTS POUR CAMÉRA
SYSTÈMES VIDÉO NUMÉRIQUES
PUPITRES DE CONTRÔLE
COMMUTATION ET DISTRIBUTION VIDÉO
TRANSMISSION VIDÉO ET DONNÉES

## ACCESSOIRES POUR CAISSONS POUR CAMÉRA

### VENTILATEUR POUR ASSISTANCE CHAUFFAGE

- Circulation forcée de l'air
- Température homogène à l'intérieur du caisson
- Pour les caissons de la série VERSO, VERSO COMPACT et HOV

### CHAUFFAGE

- Élément chauffant PTC de 20W ou 40W avec thermostat (T.mise en service <= 15°C; T.mise hors service >= 22°C)
- Disponibles en basse tension 12Vdc/24Vac -20W ou haute tension 115/230Vac -40W

### CIRCUIT D'ALIMENTATION POUR CAMÉRA

- Installable dans le caisson
- Disponible en versions avec entrée 115/230Vac et sortie 24Vac ou 12Vdc



### VENTILATEUR AVEC FILTRE À AIR

- Avec ventilateur et thermostat (Temp. mise en service >= 35°C; Temp. mise hors service <= 20°C) et filtre
- Disponible en 12Vdc, 24Vac et 230Vac
- Compatible avec les caissons HEP, HEK, HEB



### ALARME ANTI-OUVERTURE SUR CARTE POUR VERSO ET HOV

- Avec vis et clé anti-vandalisme
- Compatible avec les caissons VERSO et HOV



### ANNEAUX D'ÉTANCHÉITÉ

- Pour support avec passage interne de câbles
- Compatible avec les supports WBOVA2 et WCM4A2
- IP66/IP67



### RÉSERVOIR ET LAVE-GLACE DE 5 OU 23 LITRES

- Kit de lave-glace avec réservoir de 5l ou de 23l
- Disponible avec une hauteur d'élévation de 5m, 11m ou 30m
- Pompe disponible dans les versions 230Vac, 24Vac ou 120Vac (série WASPT-, prédisposée pour la carte DTWRX pour le contrôle à distance)
- Dans la version avec hauteur d'élévation 11m et 30m, le manque de liquide dans le réservoir est signalé, avec arrêt successif de la pompe



### ESSUIE-GLACE POUR HEG

- À installer directement sur le corps du caisson
- Comprenant le support pour l'injecteur de lavage en provenance de la pompe
- Disponible en 24Vac et 230Vac, 7W max
- Pour les caissons de la série HEG



### RÉCEPTEUR DE DONNÉES POUR LE CONTRÔLE À DISTANCE DE L'ESSUIE-GLACE ET DE LA POMPE

- Contrôle à distance de l'essuiе-glаce et de la pompe liquide de la série WASPT dans les caissons stand-alone
- Communication RS485
- Commandé jusqu'à 1200m par le pupitre de contrôle



### BOÎTIER DE RACCORDEMENT ÉTANCHE IP55

- IP55
- Pour logement de câblages d'appui ou cartes auxiliaires



COMPATIBILITÉ ACCESSOIRES											
	PUNTO	HOV	HTV	VERSO	VERSO COMPACT	HGV	HEG	HTG	HEB	HEA	HEK
Toit pare-soleil	✓	✓	✓	✓	✓	-	✓	✓	✓	✓	✓
Chauffage 20W, 12Vdc/24Vac	-	✓	✓	✓	✓	-	✓	✓	✓	✓	✓
Chauffage 40W, 115/230Vac	-	✓	✓	✓	✓	-	✓	✓	✓	✓	✓
Ventilateur avec filtre à air 12Vdc	-	-	-	-	-	-	-	-	✓	-	✓
Ventilateur avec filtre à air 24Vac	-	-	-	-	-	-	-	-	✓	-	✓
Ventilateur avec filtre à air 230Vac	-	-	-	✓	-	-	-	-	✓	-	-
Alimentation intérieur 12Vdc OUT, 100÷240Vac IN, 1A max	✓	✓	✓	✓	✓	-	✓	✓	✓	-	✓
Alimentation intérieur 12Vdc OUT, 230Vac IN 400mA max	-	-	-	-	-	-	-	-	-	✓	-
Alimentation intérieure 24Vac OUT, 230Vac IN, 400mA max	✓	✓	✓	✓	✓	-	✓	✓	✓	✓	✓
Boîte étanche	✓	✓	✓	✓	✓	✓	✓	✓	✓	✓	✓
Alimentation 12Vdc OUT sur boîte de raccordement étanche, 100÷240Vac IN, 1A max	-	✓	✓	✓	✓	-	✓	✓	✓	✓	✓
Alimentation 24Vac OUT sur boîte de raccordement étanche, 230Vac IN, 400mA max	-	✓	✓	✓	✓	-	✓	✓	✓	✓	✓
Essuie-glace 24Vac	-	✓ <sup>1</sup>	-	-	-	✓ <sup>1</sup>	✓	-	-	-	-
Essuie-glace 230Vac	-	✓ <sup>1</sup>	-	-	-	✓ <sup>1</sup>	✓	-	-	-	-
Pompe avec réservoir, 24Vac	-	✓	-	-	-	✓	✓	-	-	-	-
Pompe avec réservoir, 120Vac	-	✓	-	-	-	✓	✓	-	-	-	-
Pompe avec réservoir, 230Vac	-	✓	-	-	-	✓	✓	-	-	-	-
Pompe avec réservoir, 24Vac (seulement avec DTWRX)	-	✓	-	-	-	✓	✓	-	-	-	-
Pompe avec réservoir, 120Vac (seulement avec DTWRX)	-	✓	-	-	-	✓	✓	-	-	-	-
Pompe avec réservoir, 230Vac (avec DTWRX)	-	✓	-	-	-	✓	✓	-	-	-	-
Contrôle essuie/Lave-glace	-	✓	-	-	-	✓	✓	-	-	-	-
Ventilateur à cycle continu pour assistance chauffage 12Vdc	-	✓	✓	✓	✓	-	-	-	-	-	-
Ventilateur à cycle continu pour assistance chauffage 24Vac	-	✓	✓	✓	✓	-	-	-	-	-	-
Ventilateur à cycle continu pour assistance chauffage 230Vac	-	✓	✓	✓	✓	-	-	-	-	-	-
Alarme anti-ouverture	-	✓	✓	✓	-	-	-	-	-	-	-

<sup>1</sup> Intégré.

UNITÉS DE POSITIONNEMENT	SYSTÈMES ANTIDÉFLAGRANTS	SYSTÈMES EN ACIER INOX	CAMÉRAS THERMIQUES	CAISSONS POUR CAMÉRAS	DOMES DE PROTECTION	CAISSONS ANTIRAYONNEMENT	PROTECTEURS POUR TÉLÉCAMÉRAE NOCTURNE	TOURÈLLES ET TÉLÉMETRIES	SUPPORTS POUR CAMÉRA	SYSTÈMES VIDÉO NUMÉRIQUES	PUPITRES DE CONTRÔLE	COMMUNICATION ET DISTRIBUTION VIDÉO	TRANSMISSION VIDÉO ET DONNÉES
--------------------------	--------------------------	------------------------	--------------------	-----------------------	---------------------	--------------------------	---------------------------------------	--------------------------	----------------------	---------------------------	----------------------	-------------------------------------	-------------------------------

## SUPPORTS ET ADAPTATEURS POUR CAISSONS POUR CAMÉRAS

### WBJA SUPPORT FIXATION MURALE

- Tête orientable
- Réalisé en aluminium
- Charge utile: 25kg
- Recommandé pour les caissons de moyennes et grandes dimensions



### WBMA SUPPORT FIXATION MURALE

- Tête orientable
- Réalisé en aluminium
- Charge utile: 25kg
- Recommandé pour les caissons de petites et moyennes dimensions



### WBOVA2 SUPPORT FIXATION MURALE

- Passage intérieur des câbles
- Tête orientable
- Réalisé en aluminium
- Charge utile: 25kg



### WBOV3A2 SUPPORT FIXATION MURALE

- Passage intérieur des câbles
- Réalisé en aluminium
- Charge utile: 25kg
- Contreplaque de fixation et boîtier étanche pour le passage protégé des câbles



### WBLA SUPPORT MURAL POUR HGV

- Réalisé en fonte d'aluminium anticorrosion
- Charge utile: 70kg



### WCM3A SUPPORT PLAFOND

- Tête orientable
- Réalisé en aluminium
- Charge utile: 15kg



### WCM4A2 SUPPORT PLAFOND

- Passage intérieur des câbles
- En aluminium
- Charge utile: 15kg
- Un prolongateur WCM5A de 500mm est disponible en option



### WCM5A SUPPORT PLAFOND

- Tête d'orientation
- Réalisé en aluminium
- Charge utile: 15kg
- Un prolongateur WCM5A de 500mm est disponible en option



### WCM5A PROLONGATEUR LINÉAIRE POUR WCM4A2 ET WCM5A

- Réalisé en aluminium
- Longueur: 500mm



### WFWCA SUPPORT FIXATION SOL

- Tête orientable
- Réalisé en aluminium
- Charge utile: 15kg
- Prolongateur WFWBTA disponible





## SUPPORTS ET ADAPTATEURS POUR CAISSONS POUR CAMÉRAS

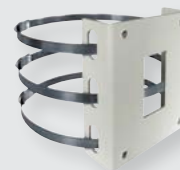
### WSFPA COLLIER DE FIXATION SUR POTEAU

- Pour pales de diamètre : 65÷110mm
- Réalisé en aluminium
- Charge utile: 30kg
- Pour les supports WBJA, WBMA et WBOVA2



### DBHWGC COLLIER DE FIXATION SUR POTEAU

- Pour pales de diamètre : 210÷225mm
- En acier
- Charge utile: 25kg
- À installer avec contreplaque WCPA



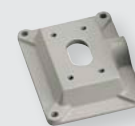
### WCWA ADAPTATEUR D'ANGLE

- En acier
- Charge utile: 30kg
- Compatible avec les supports WBJA, WBMA et WBOVA2



### WCPA CONTREPLAQUE DE FIXATION POUR PAROIS FRAGILES OU CREUSES

- Réalisé en aluminium
- Egalement disponible une boîte de raccordement avec passage intérieur des câbles
- Compatible avec les supports WBJA, WBMA et WBOVA2



### COMPATIBILITÉ CAISSONS/SUPPORTS

Support	Support mural					Support de plafond			Support à colonne
	WBLA	WBJA	WBMA	WBOVA2	WBOV3A2	WCM3A	WCM4A2	WCM5A	WFWCA
Longueur	457mm	285mm	226mm	201mm	238mm	300mm	412mm	412mm	185mm
PUNTO	-	✓	-	✓	✓	✓	✓	✓	✓
HOV	-	✓	-	✓	✓	✓	✓	✓	✓
HTV	-	✓	-	✓	✓	✓	✓	✓	✓
VERSO COMPACT	-	✓	✓	✓	✓	✓	✓	✓	✓
VERSO	-	✓	✓	✓	✓	✓	✓	✓	✓
HGV	✓	-	-	-	-	-	-	-	-
HEG	-	✓	-	-	-	-	-	✓	✓
HTG	-	✓	-	-	-	-	-	✓	✓
HEB	-	✓	✓	✓	✓	✓	✓	✓	✓
HEA	-	-	✓	-	-	✓	-	✓	✓
HEK	-	-	✓	✓	✓	✓	✓	✓	✓

### COMPATIBILITÉ SUPPORTS/ADAPTATEURS

	Supports pour caissons		
	WBJA	WBMA	WBOVA2
<b>Collier de fixation sur poteau</b>			
WSFPA		✓	✓
DBHWGC		✓	✓
<b>Adaptateur de fixation d'angle</b>			
WCWA		✓	✓
<b>Adaptateur contreplaqué</b>			
WCPA		✓	✓

# DÔMES DE PROTECTION

Les dômes pour la surveillance discrète de Videotec conviennent pour une utilisation intérieure et extérieure. Leur conception spéciale permet le camouflage comme un système d'éclairage standard. Ces dômes sont faciles à installer et peuvent accueillir des caméras fixes comme des caméras à grande vitesse ou bien des caméras réseau. Ils sont particulièrement indiqués pour les aéroports, les supermarchés ou des galeries marchandes. Une gamme complète d'accessoires de fixation est disponible.

## MEDUSA CAISSON DÔME UNIVERSEL POUR SURVEILLANCE DISCRÈTE

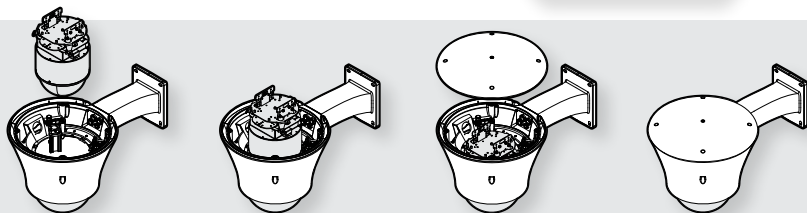
- Système d'ouverture par le haut, breveté
- En aluminium avec demi dôme inférieur en acrylique
- Pour installations intérieures / extérieures
- Equipé d'alimentation pour caméra
- IP66 (à l'exclusion de la version avec ventilation)
- Fixation plafond, murale ou sol, avec le passage intérieur protégé des câbles
- L'adaptateur universel convient à la majorité des speed dômes et des caméras network du marché, comme: AXIS, PANASONIC, SONY, JVC, CANON, ACTi, GRANDEYE, COMPRO TECHNOLOGIES, etc
- Version avec système de ventilation forcé
- Partie inférieure transparente ou fumée
- Adaptateur spécial pour caméras SONY SNC-RH124P, SNC-RX-530, SNC-RX-550, SNC-RX-570, SNC-RS44P, SNC-RS46P
- Disponible partie inférieure antivandalisme en polycarbonate
- Accessoires: chauffage ventilé et chauffage renforcé pour basses températures



MEDUSA + DBH06



VERSIÓN REFRIGERADA CON DOBLE FILTRO PARA EL INTERCAMBIO DE AIRE.



INSTALLATION FACILE EN 4 ETAPES.



MEDUSA + DBH07 + DBH08

MEDUSA - GUIDE À LA SÉLECTION DES ADAPTATEURS									
Adaptateur		ODBH18H210 ODBH18V210	ODBH18H211 ODBH18V211	ODBH18H214 ODBH18V214	ODBH18H110 ODBH18V110	ODBH18H112 ODBH18V112	ODBH18H114 ODBH18V114	ODBH18H110 ODBH18V110	ODBH18H111 ODBH18V111
Alimentation secteur		24Vac			100-240Vac				230Vac
Caméras génériques									
Voltage	12Vdc	✓	-	-	-	-	✓	✓	-
	24Vac	-	✓	✓	-	-	-	-	✓
	24Vdc	-	-	-	-	✓	-	-	-
	230Vac	-	-	-	-	-	-	✓	-
Caméras testées									
ACTi	ACM-8511	✓	-	-	✓	-	-	-	-
	CAM-6510	-	✓	-	-	-	-	-	✓
AXIS	213	✓	-	-	✓	-	-	-	-
	214	✓	-	-	✓	-	-	-	-
	215	✓	-	-	✓	-	-	-	-
	231, 232	-	✓	-	-	-	-	-	✓
	233D	-	✓	-	-	✓	-	-	-
CANON	VB-C50i	✓	✓	-	✓	-	-	-	✓
	VB-C300	✓	-	-	✓	-	-	-	-
COMPRO TECHNOLOGIES	IP540	✓	-	-	✓	-	-	-	-
	IP570	✓	-	-	✓	-	-	-	-
GRANDEYE	HALOCAM IPC	-	-	-	✓	-	✓	-	-
JVC	TK-C685	-	✓	-	-	-	-	-	✓
	TK-C685E	-	✓	-	-	-	-	-	✓
	TK-C686	-	✓	-	-	-	-	-	✓
	TK-C686E	-	✓	-	-	-	-	-	✓
	VN-V685U	-	✓	-	-	-	-	-	✓
	VN-V686U	-	✓	-	-	-	-	-	✓
PANASONIC	BB-HCM381	✓	-	-	✓	-	-	-	-
	WV-NS202	✓	-	-	✓	-	-	-	-
	WV-NS950	-	-	-	✓	-	-	-	-
	WV-CS950	-	-	-	✓	-	-	-	-
	WV-CS954	-	✓	-	-	-	-	-	✓
SONY	SNC-RZ25P	✓	✓	-	✓	-	-	-	✓
	SNC-RZ30	✓	-	-	✓	-	-	-	-
	SNC-RZ50P	✓	-	-	✓	-	-	-	-
	SNC-RX-530	-	-	-	-	-	✓	-	-
	SNC-RX-550	-	-	-	-	-	✓	-	-
	SNC-RX-570	-	-	-	-	-	✓	-	-
	SNC-RH-124P	-	-	-	-	-	✓	-	-
	SNC-RS-44P	-	-	-	-	-	✓	-	-
	SNC-RS-46P	-	-	-	-	-	✓	-	-

UNITÉS DE POSITIONNEMENT	SYSTÈMES ANTIDÉFLAGRANTS	SYSTÈMES ENCAÛTE INOX	CAMÉRAS THERMIQUES	CAISSONS POUR CAMÉRAS	DÔMES DE PROTECTION	CAISSONS ANTIRAYONNEMENT	PROJECTEURS POUR TÉLÉCAMÉRAE NOCTURNE	TOURÈLLES ET TÊTES MÉTRIQUES	SUPPORTS POUR CAMÉRA	SYSTÈMES VIDÉO NUMÉRIQUES	PUPITRES DE CONTRÔLE	COMMUTATION ET DISTRIBUTION VIDÉO	TRANSMISSION VIDÉO ET DONNÉES
--------------------------	--------------------------	-----------------------	--------------------	-----------------------	---------------------	--------------------------	---------------------------------------	------------------------------	----------------------	---------------------------	----------------------	-----------------------------------	-------------------------------

## SUPPORTS ET ADAPTATEURS POUR MEDUSA

### DBH06 SUPPORT MURAL POUR DÔME MEDUSA

- Réalisé en aluminium
- Peinture époxy polyester, RAL9002
- Passage intérieur des câbles



### DBH07 SUPPORT PLAFOND OU POUR FIXATION SOL POUR DÔME MEDUSA

- Réalisé en aluminium
- Peinture époxy polyester, RAL9002
- Passage intérieur des câbles



### PTCC1 COLLIER DE FIXATION SUR POTEAU

- Réalisé en aluminium
- Charge utile: 50kg
- Pour pales de diamètre : 80÷150mm
- Compatible avec DBH06



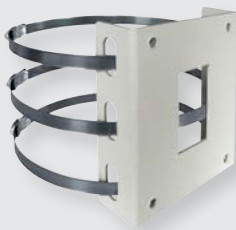
### WCWGC ADAPTATEUR D'ANGLE

- En acier
- Charge utile: 50kg
- Compatible avec DBH06



### DBHWGC COLLIER DE FIXATION SUR POTEAU

- Pour pales de diamètre : 210÷225mm
- En acier
- Charge utile: 25kg
- Compatible avec DBH06



MEDUSA + DBH06 + DBHWGC

UNITS DE POSITIONNEMENT  
SYSTÈMES ANTIDÉLAGRANTS  
SYSTÈMES EN ACIER INOX  
CAMÉRAS THERMIQUES  
CAISSONS POUR CAMÉRAS  
DÔMES DE PROTECTION  
CAISSONS ANTIVANDALISME  
PROJECTEURS POUR L'ÉCLAIRAGE NOCTURNE  
TOURELLES ET TÉLÉMETRIES  
SUPPORTS POUR CAMÉRA  
SYSTÈMES VIDÉO NUMÉRIQUES  
PIPIÈRES DE CONTRÔLE  
COMMUTATION ET DISTRIBUTION VIDÉO  
TRANSMISSION VIDÉO ET DONNÉES

**DBH24K CAISSON DÔME POUR SURVEILLANCE DISCRÈTE**

- En matériel plastique avec la partie inférieure en acrylique
- IP65
- Adaptateurs de fixation intérieure compatibles avec la plupart des dômes à vitesse rapide et des caméras network (voir le tableau)
- Fixation plafond, murale ou sol, avec le passage intérieur protégé des câbles
- Accessoires disponibles: toit pare soleil de couleur blanc et, au choix, partie inférieure transparente ou fumée
- En option chauffage ventilé et thermostaté, alimentation pour caméra



DBH24K + DBH04



**DBH24K - GUIDE DE SÉLECTION ADAPTATEURS**

	Modèles	Adaptateur	Chauffage	
			24Vac	230Vac
Caméra fixe		ODBH24H000	-	-
		ODBH24H100	-	✓
		ODBH24H200	✓	-
AMERICAN DYNAMICS	ULTRA 8	ODBH24H221	✓	-
AXIS	213	ODBH24H144	-	✓
	213	ODBH24H244	✓	-
	214	ODBH24H151	-	✓
	231, 232	ODBH24H149	-	✓
	231, 232	ODBH24H249B	✓	-
CANON	VB-C50iR	ODBH24H144	-	✓
	VB-C50iR	ODBH24H244	✓	-
PANASONIC	WV-CS570, WV-CS320, VW-CS850, NS320	ODBH24H121	-	✓
	WV-CS570, WV-CS320, VW-CS850, NS320	ODBH24H221	✓	-
	WV-CS950	ODBH24H149	-	✓
	BB-HCM580	ODBH24H150	-	✓
	NS-202	ODBH24H154	-	✓
SONY	SNC-RZ30P, EVI-D70P/W	ODBH24H142	-	✓
	SNC-RZ30P, EVI-D70P/W	ODBH24H242	✓	-
	SNC-RZ25P, SNC-RZ50P	ODBH24H248B	✓	-

## SUPPORTS ET ADAPTATEURS POUR DÔMES

### DBH03 SUPPORT PLAFOND POUR DÔME DBH24

- Réalisé en aluminium
- Peinture époxy polyester de couleur noire
- Passage intérieur des câbles
- Longueur: 922mm



### DBH04 SUPPORT MURAL POUR DÔME DBH24

- Réalisé en aluminium
- Peinture époxy polyester de couleur noire
- Passage intérieur des câbles



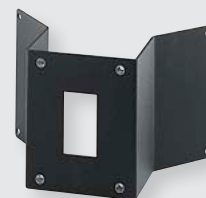
### DPTCH1 ADAPTATEUR POUR POTEAU

- Réalisé en aluminium
- Pour pales de diamètre : 80÷150mm
- Compatible avec DBH04
- Charge utile: 50kg



### DCWGH ADAPTATEUR D'ANGLE

- En acier
- Compatible avec DBH04
- Charge utile: 50kg



### DBHWG COLLIER DE FIXATION SUR POTEAU

- Pour pales de diamètre : 210÷225mm
- En acier
- Charge utile: 25kg
- Compatible avec DBH04



### DSBH120 CAISSON POUR SURVEILLANCE DISCRÈTE À PARTIR DU PLAFOND

- Montage direct au plafond ou au faux-plafond
- 120mm de diamètre
- Montage en faux-plafond
- Disponible en PMMA transparent ou fumé
- Corps du dôme en aluminium; demi dôme inférieur en acrylique
- Support réglable pour caméra inclus



# CAISSONS ANTIVANDALISME

Une attention particulière à été apportée pour l'étude et la fabrication de ces produits destinés à être utilisés dans des situations difficiles. Les caissons anti vandalisme sont réalisés en acier avec peinture époxy polyester. La fabrication extrêmement soignée de ces articles les rend robustes et fiables.

## AVBPH CAISSON BLINDÉ DE GRANDES DIMENSIONS

- En aluminium très épais avec la face avant et arrière en aluminium de 30mm d'épaisseur
- Résistance aux impacts IK10 selon EN 62262
- IP54
- Verre pare-balles de 18mm d'épaisseur sur une structure métallique blindée
- Blindages latéraux en acier de 3mm d'épaisseur
- Accessoires: toit pare-soleil et chauffage standard; ventilateur et alimentation pour caméra optionnels
- Surface intérieure utile (WxHxL): 122x100x380mm



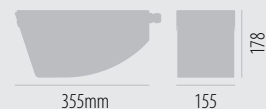
## AVTPSK CAISSON ANTI-VANDALISME, MONTAGE PLAFOND, POUR INSTALLATION INTÉRIURE

- En tôle d'acier de 2,5mm d'épaisseur
- Fenêtre anti vandalisme en polycarbonate (traité anti-rayures) de 4mm d'épaisseur
- Résistance aux impacts IK10 selon EN 62262
- Ouverture en compas à l'aide de serrure avec clé individuelle ou universelle
- Aucune visserie extérieure
- Passage des câbles par 3 presse-étoupes ou directement au plafond
- Accessoires optionnels: chauffage thermostaté, alimentation pour caméra et contact d'ouverture



## AVTPSC CAISSON COMPACT ANTI-VANDALISME, MONTAGE PLAFOND POUR INSTALLATION INTÉRIURE

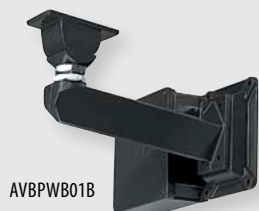
- Fenêtre anti vandalisme en PMMA de 4mm d'épaisseur
- Résistance aux impacts IK08 selon EN 62262
- Ouverture en compas à l'aide de serrure avec clé universelle
- En tôle d'acier de 1,5mm d'épaisseur
- Aucune visserie extérieure
- Passage des câbles par 2 presse-étoupes ou directement au plafond
- Accessoires optionnels: chauffage thermostaté et alimentation pour caméra



## SUPPORTS ET ADAPTATEURS POUR CAISSONS ANTIVANDALISME

### AVBPWBB SUPPORT AVEC PASSAGE DES CÂBLES ET CONTREPLAQUE DE FIXATION

- Réalisé en aluminium
- Support avec passage des câbles, contreplaque de fixation, et boîte de raccordement anti vandalisme extérieure (AVBPWB01B)



## ACCESSOIRES POUR CAISSONS ANTI-VANDALISME

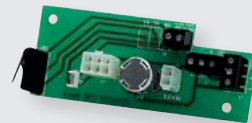
### CHAUFFAGE

- Élément chauffant PTC de 20W ou 40W avec thermostat (T.mise en service  $\leq 15^{\circ}\text{C}$ ; T.mise hors service  $\geq 22^{\circ}\text{C}$ )
- Disponibles en basse tension 12Vdc/24Vac -20W ou haute tension 115/230Vac -40W



### OAVTPSTA ALARME ANTI-OUVERTURE SUR CARTE

- Avec vis et clé anti-vandalisme
- Pour le caisson AVTPSK



### CIRCUIT D'ALIMENTATION POUR CAMÉRA

- Installable dans le caisson
- Disponible en versions avec entrée 115/230Vac et sortie 24Vac ou 12Vdc



UNITS DE POSITIONNEMENT  
SYSTÈMES ANTIDÉLAGRANTS  
SYSTÈMES EN ACIER INOX  
CAMÉRAS THERMIQUES  
CAISSONS POUR CAMÉRAS  
DÔMES DE PROTECTION  
CAISSONS ANTIVANDALISME  
PROJECTEURS POUR L'ÉCLAIRAGE NOCTURNE  
TOURELLES ET TÉLÉMÉTRIQUES  
SUPPORTS POUR CAMÉRA  
SYSTÈMES VIDÉO NUMÉRIQUES  
PIPIÈRES DE CONTRÔLE  
COMMUTATION ET DISTRIBUTION VIDÉO  
TRANSMISSION VIDÉO ET DONNÉES

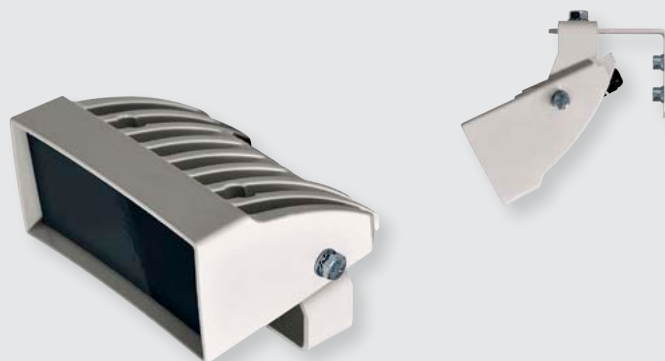


# PROJECTEURS POUR L'ÉCLAIRAGE NOCTURNE

La série de projecteurs pour surveillance nocturne de Videotec garantit une excellente qualité de vision nocturne accompagnée d'une haute efficacité énergétique et d'une réduction significative des coûts d'installation et d'entretien. La nouvelle ligne des projecteurs à LED GEKO peut notamment être utilisée en combinaison avec des caméras à Résolution Standard et Mégapixels. La lumière produite par les projecteurs GEKO éclaire toute la scène de façon uniforme, en éliminant les points chauds et la sous-exposition pour une surveillance sûre de l'aire. Les projecteurs GEKO garantissent une vision nocturne claire, aussi bien en milieux internes qu'à l'extérieur.

## GEKO IRH PROJECTEUR À LED

- LED SMD à très haute efficacité
- Corps dissipateur à haut rendement pour garantir la durée maximum des LED
- Robuste structure en aluminium
- Angle de diffusion: 10°, 30°, 60°
- Longueurs d'onde 850, 940 nm
- Cellule de détection intégrée et réglable
- Contact sec pour l'activation extérieure
- Montage possible sous caisson à l'aide du support OSUPPIR
- Fourni avec un support pour le montage mural
- IP66/IP67



### GEKO IRH - ANGLE DE DIFFUSION ET DISTANCES

Angle de diffusion horizontal/vertical	Longueur d'onde 850nm, basse puissance	Longueur d'onde 850nm, puissance élevée (=1,4 x basse puissance)	Longueur d'onde 940nm
10°	100m	140m	100m
30°	60m	84m	60m
60°	40m	56m	40m

Les distances et les performances relatives dépendent du type de caméra / objectif utilisés et des conditions ambiantes.

## GEKO IRN PROJECTEUR À LED

- Corps dissipateur à haut rendement pour garantir la durée maximum des LED
- Robuste structure en aluminium
- Le projecteur est fourni dans les versions 24Vac/12-24Vdc ou 90-240Vac
- Angle de diffusion: 10°, 30°, 60°
- Longueurs d'onde 850, 940 nm
- Intensité lumineuse réglable
- Cellule de détection intégrée et réglable
- Entrée à contact sec pour l'activation extérieure
- Sortie en contact sec pour caméra Day/Night
- Fourni avec un support pour le montage mural
- IP66/IP67



### GEKO IRN - ANGLE DE DIFFUSION ET DISTANCES POUR UN SEUL PROJECTEUR

Angle de diffusion horizontal/vertical	850nm	940nm
10°	240m	140m
30°	130m	80m
60°	80m	60m

Les distances et les performances relatives dépendent du type de caméra / objectif utilisés et des conditions ambiantes.

### IRBD PROJECTEUR À LED

- Corps en aluminium anodisé blanc et façade avant en acrylique noir
- IP67
- 18 unités LED à haute efficacité avec circuit intégré à courant limité
- Angle de diffusion: 10°, 30°, 60°
- Longueur d'onde: 850nm



### IR PROJECTEUR INFRAROUGE POUR INSTALLATION EXTÉRIEURES/INTÉRIEURES

- Longueur d'onde: 850nm
- Réalisé en aluminium
- Peinture époxy polyester de couleur noire
- IP66 (IP65 pour IR300)
- Alimentation: 230Vac (IR50 aussi en 12Vac/Vdc)
- Consommation: IR50, 50W et IR300, 300W



#### IR50, IR300 - CARACTÉRISTIQUES

Modèles	Alimentation	Angle de diffusion horizontal	Angle de diffusion vertical	Longueur d'onde	Distance
IR50 spot	12Vac	10°	10°	850nm	20m
IR50 flood	12Vac	40°	40°	850nm	16m
IR50 wide	12Vac	60°	60°	850nm	12m
IR50 flood	230Vac	40°	40°	850nm	16m
IR300 spot	230Vac	10°	8°	850nm	65m
IR300 flood	230Vac	23°	10°	850nm	50m
IR300 wide	230Vac	40°	20°	850nm	35m

La distance typique du sujet à éclairer est en fonction du coefficient de réflexion de la scène illuminée.

## ACCESSOIRES POUR PROJECTEURS POUR L'ÉCLAIRAGE NOCTURNE

### IRBA SUPPORT POUR LE MONTAGE DE DEUX PROJECTEURS INFRAROUGE IR 50 SUR UN CAISSON HEG

- Réalisé en aluminium
- Peinture époxy polyester, RAL9002



### OSUPPIR SUPPORT POUR 1 PROJECTEUR INFRAROUGE GEKO IRH, IR50, IRBD AVEC LES CAISSONS PUNTO, VERSO, VERSO COMPACT, HOV ET HEG

- Réalisé en aluminium
- Peinture époxy polyester, RAL9002
- Partie inférieure du caisson PUNTO compatible seulement avec supports de fixation murale WBJA ou WBMA.



### OIRCR INTERRUPTEUR CRÉPUSCULAIRE POUR PROJECTEURS INFRAROUGE

- Alimentation: 230Vac, 50/60Hz
- Capacité: 2VA
- IP54



### IRPS12 ALIMENTATION POUR PROJECTEURS INFRAROUGE IR50/12VAC

- Alimentation: 230Vac/12Vac, 75VA
- IP56



### IRHPS MODULE ALIMENTATEUR POUR PROJECTEUR INFRAROUGE À LED GEKO IRH

- Alimentation :
  - IN 230Vac 50/60Hz OUT 24Vac 30W
  - IN 120Vac 50/60Hz OUT 24Vac 30W
- IP66/IP67



HOV + OSUPPIR + GEKO IRH + WBJA

UNITÉS DE POSITIONNEMENT	SYSTÈMES ANTIDÉFLAGRANTS	SYSTÈMES EN ACIER INOX	CAMÉRAS THERMIQUES	CAISSONS POUR CAMÉRAS	DÔMES DE PROTECTION	CAISSONS ANTIPLUUVIE	PROJECTEURS POUR L'ÉCLAIRAGE NOCTURNE	TOURNELLES ET TÊTES MÉTRIQUES	SUPPORTS POUR CAMÉRA	SYSTÈMES VIDEO NUMÉRIQUES	PUPITRES DE CONTRÔLE	COMMUNICATION ET DISTRIBUTION VIDEO	TRANSMISSION VIDEO ET DONNÉES
--------------------------	--------------------------	------------------------	--------------------	-----------------------	---------------------	----------------------	---------------------------------------	-------------------------------	----------------------	---------------------------	----------------------	-------------------------------------	-------------------------------

# TOURELLES ET TÉLÉMÉTRIE

Les tourelles Videotec ont été étudiées et fabriquées, afin d'être utilisées dans les conditions de travail les plus rigoureuses. La gamme des récepteurs de télémétrie Videotec comprend des produits qui vont du plus simple au plus performant. Ils permettent le contrôle des tourelles et des objectifs motorisés jusqu'à des distances de 1200m, sur câble téléphonique.

## PTH300 TOURELLE EXTÉRIURE

- Charge utile de 12kg
- IP66
- Préposition optionnelle
- Réalisé en aluminium
- Fonction Auto-pan standard
- Versions 24Vac et 230Vac, 50/60Hz
- Fins de course réglables de l'intérieur
- Vitesse horizontale: 6°/s, vitesse verticale: 3°/s



## PTH355P TOURELLE EXTÉRIURE À VITESSE VARIABLE

- Charge utile de 12kg
- IP66
- Alimentation moteur DC: (0-24Vdc)
- Réalisé en aluminium
- Contrôlée exclusivement par le récepteur de télémétrie DTRXDC
- Fonction préposition
- Fonction Auto-pan
- Fins de course réglables de l'intérieur
- Vitesse horizontale de 0 à 30°/s, vitesse verticale de 0 à 18°/s



## PTH900 CARTE ALARMES

- Charge utile de 30kg
- IP66
- Réalisé en aluminium
- Fonction Auto-pan standard
- Préposition optionnelle
- Versions 24Vac et 230Vac, 50/60Hz
- Fins de course réglables de l'intérieur
- Vitesse horizontale: 6°/s, vitesse verticale: 3°/s



## CBZ PUPITRE DE COMMANDE POUR TOURELLE ET OBJECTIFS

- Câblage à la tourelle et au zoom en alimentation directe
- Contrôle de la fonction Auto-pan
- Châssis en aluminium, plan de travail en polycarbonate
- Programmable pour objectifs motorisés à fil commun ou à inversion de polarité, 6/12Vdc
- Versions 24Vac et 230Vac, 50/60Hz



UNITS DE POSITIONNEMENT  
SYSTÈMES ANTIDÉLAGRANTS  
SYSTÈMES EN ACIER INOX  
CAMÉRAS THERMIQUES  
CAISSONS POUR CAMÉRAS  
DÔMES DE PROTECTION  
CAISSONS ANTIVANDALISME  
PROJECTEURS POUR L'ÉCLAIRAGE NOCTURNE  
TOURELLES ET TÉLÉMÉTRIÉS  
SUPPORTS POUR CAMÉRA  
SYSTÈMES VIDÉO NUMÉRIQUES  
PUPITRES DE CONTRÔLE  
COMMUTATION ET DISTRIBUTION VIDÉO  
TRANSMISSION VIDÉO ET DONNÉES

## SUPPORTS ET ADAPTATEURS POUR TOURELLES ET TÉLÉMÉTRIE

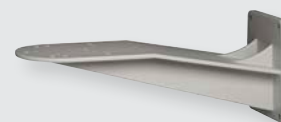
### PTAC SUPPORT MURAL POUR TOURELLES DE LA SÉRIE PTH300

- Réalisé en aluminium
- Charge utile: 35kg



### PTBC SUPPORT MURAL POUR LES TOURELLES DE LA SÉRIE PTH900

- Réalisé en aluminium
- Charge utile: 50kg



### PTPC ADAPTATEUR DE FIXATION HAUT DE POTEAU POUR LES TOURELLES DE LA SÉRIE PTH900, PTH300, PTH355P

- En acier
- Pour pales de diamètre : 80÷120mm
- Charge utile: 50kg



### WFWBTA SUPPORT FIXATION SOL

- Réalisé en aluminium
- Charge utile: 50kg



### WSFPA COLLIER DE FIXATION SUR POTEAU

- Pour pales de diamètre : 65÷110mm
- Réalisé en aluminium
- Charge utile: 30kg
- Pour support PTAC



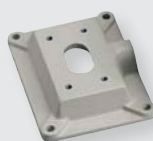
### WCWA ADAPTATEUR D'ANGLE

- En acier
- Charge utile: 30kg
- Compatible avec le support PTAC



### WCPA CONTREPLAQUE DE FIXATION POUR PAROIS FRAGILES OU CREUSES

- Réalisé en aluminium
- Egalement disponible une boîte de raccordement avec passage intérieur des câbles
- Compatible avec le support PTAC



### PTCC1 COLLIER DE FIXATION SUR POTEAU

- Réalisé en aluminium
- Charge utile: 50kg
- Pour pales de diamètre : 80÷150mm
- Pour support PTBC



### WCWGC ADAPTATEUR D'ANGLE

- En acier
- Charge utile: 50kg
- Compatible avec PTBC



COMPATIBILITÉ TOURELLES/SUPPORTS				
Tourelles	Support mural		Haut de poteau	Support à colonne
	PTAC	PTBC	PTPC	WFWBTA
Longueur	360mm	458mm	-	185mm
PTH300	✓	-	✓	✓
PTH355P	✓	-	✓	✓
PTH900	-	✓	✓	✓

COMPATIBILITÉ SUPPORTS/ADAPTATEURS		
	Supports pour tourelles	
	PTBC	PTAC
Collier de fixation sur poteau		
WSFPA	-	✓
PTCC1	✓	-
Adaptateur de fixation d'angle		
WCWA	-	✓
WCWGC	✓	-
Adaptateur contreplaque		
WCPA	-	✓

UNITÉS DE POSITIONNEMENT
SYSTÈMES ANTIDÉFLAGRANTS
SYSTÈMES EN ACIER INOX
CAMÉRAS THERMIQUES
CAISSONS POUR CAMÉRAS
DÔMES DE PROTECTION
CAISSONS ANTIVANDALISME
PROJECTEURS POUR L'ÉCLAIRAGE NOCTURNE
TOURELLES ET TÉLÉMÉTRIÉS
SUPPORTS POUR CAMÉRA
SYSTÈMES VIDÉO NUMÉRIQUES
PIPIÈRES DE CONTRÔLE
COMMUTATION ET DISTRIBUTION VIDÉO
TRANSMISSION VIDÉO ET DONNÉES

### DTRX3 RÉCEPTEUR DONNÉES DE TÉLÉMÉTRIE, 17 FONCTIONS

- 11 fonctions standard pour le contrôle de tourelles et zooms motorisés, 6 fonctions pour les services auxiliaires (2x contacts secs, 1x 12Vdc, 1x 24Vac, essuie glace et lave glace)
- Sauvegarde de la configuration en cas de coupure de l'alimentation
- Communication: RS232, RS485, Boucle de Courant et coaxial (avec carte optionnelle DTCOAX et avec matrices SM42A - SM82A et SM84B-164B)
- Tension d'alimentation de la tourelle, 24Vac ou 230Vac, et des caméras, 12Vdc et 24Vac
- 40 prépositions
- Autotest des fonctions de la présélection
- Gestion locale de 4 entrées d'alarme (rappel automatique d'une préposition en cas d'alarme)
- Protocole Pelco
- Disponible en version 24Vac (DTRX324)
- Température de fonctionnement: -20°C + 50°C



### DTMRX2 RÉCEPTEUR DONNÉES DE TÉLÉMÉTRIE, 12 FONCTIONS

- 11 fonctions standard pour la gestion de tourelles et zooms motorisés et 1 fonction pour la gestion d'un service auxiliaire (contact sec)
- Modalité de communication sélectionnable entre RS232, RS485 et sur coaxial (à travers les matrices SM42A - SM82A et SM84B-164B)
- La fonction Aux peut être utilisée pour l'essuie glace
- Modalité de communication sélectionnable entre RS232, RS485 et sur coaxial (à travers les matrices SM42A - SM82A et SM84B-164B)
- Compatible avec protocole Pelco D
- Version 24Vac (DTMRX224)
- Température de fonctionnement: -20°C + 50°C
- Répéteur RS232, RS485 pour configurations en ligne bus



### DTRXDC RÉCEPTEUR DE TÉLÉMÉTRIE, 13 FONCTIONS

- Pour la gestion à distance de la tourelle à vitesse variable PTH355P et zooms
- 13 fonctions (fonctions auxiliaires 2x contact sec)
- 14 prépositions tourelle et zoom motorisé
- 7 vitesses sélectionnables pour l'auto pan
- Communication sélectionnable RS232 ou RS485



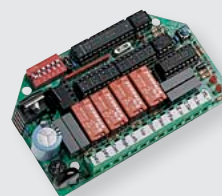
### DTCOAX CARTE OPTIONNELLE POUR LA RÉCEPTION DE DONNÉES SUR CÂBLE COAXIAL

- Installation aisée sur le DTRX3
- Réception sur câble coaxial par SM42A - SM82A, SM84B-164B
- Distance maximum de la matrice: 350m



### MICRODEC485 MINI RÉCEPTEUR DE TÉLÉMÉTRIE, 8 FONCTIONS

- 8 fonctions (Pan, Tilt, Zoom, Focus)
- Possibilité de montage à l'intérieur des caissons HEG, HEB
- Contrôle d'une tourelle 24Vac et des fonctions de zoom/focale d'un zoom motorisé 12Vdc à inversion de polarité (avec alimentation locale)
- Communication en mode RS485
- Jusqu'à 32 récepteurs adressables
- Alimentation: 24Vac, 50/60Hz



### DTWRX RÉCEPTEUR DE DONNÉES POUR LE CONTRÔLE À DISTANCE DE L'ESSUIE-GLACE ET DE LA POMPE

- Contrôle à distance de l'essuie-glace et de la pompe liquide de la série WASPT dans les caissons stand-alone
- Communication RS485
- Commandé jusqu'à 1200m par le pupitre de contrôle



UNITÉS DE POSITIONNEMENT	SYSTÈMES ANTIDÉFLAGRANTS	SYSTÈMES EN ACIER INOX	CAMÉRAS THERMIQUES	CAISSONS POUR CAMÉRAS	DÔMES DE PROTECTION	CAISSONS ANTIPLUVIALSME	PROJECTEURS POUR TÉLÉCAMÉRAE NOCTURNE	TOURELLES ET TÉLÉMÉTRIE	SUPPORTS POUR CAMÉRA	SYSTÈMES VIDEO NUMÉRIQUES	PUPITRES DE CONTRÔLE	COMMUTATION ET DISTRIBUTION VIDEO	TRANSMISSION VIDEO ET DONNÉES
--------------------------	--------------------------	------------------------	--------------------	-----------------------	---------------------	-------------------------	---------------------------------------	-------------------------	----------------------	---------------------------	----------------------	-----------------------------------	-------------------------------

# SUPPORTS POUR CAMÉRA

Faciles à installer, les supports pour caméra VIDEOTEC répondent aux multiples exigences d'installation dans tous les milieux et sont compatibles avec toutes les caméras.

## WBCCA SUPPORT POUR INSTALLATION MURALE ET PLAFOND

- Réalisé en aluminium
- Charge utile: 5kg



## WBCLA SUPPORT POUR INSTALLATION MURALE ET PLAFOND

- En polymère résistant
- Charge utile: 3kg
- Longueur: 170mm
- Réglage et blocage par une seule vis



## WBCV SÉRIE DE SUPPORTS POUR INSTALLATION MURALE OU PLAFOND

- En aluminium avec la base en nylon
- Longueurs disponibles: 80, 140, 190mm
- Prolongateur optionnel de 50mm (WBCP5A)
- Blocage et réglage de la tête d'orientation par une bague



## WBCD SÉRIE DE SUPPORTS POUR INSTALLATION MURALE OU PLAFOND

- Réalisés en aluminium avec embase et tête de réglage en nylon
- Longueurs disponibles: 80, 140, 190mm
- Prolongateur optionnel de 50mm (WBCP5A)
- Réglage et blocage par une seule vis



## LXBKC1 SUPPORT POUR INSTALLATION MURALE ET PLAFOND

- En nylon renforcé avec fibre de verre
- Longueur: 100mm
- Couleur noir
- Tête orientable



## LXBKC2 SUPPORT EXTENSIBLE POUR INSTALLATION MURALE ET PLAFOND

- En nylon renforcé avec fibre de verre
- Longueur extensible: de 125mm à 190mm
- Couleur noir
- Tête orientable



## LXBKC3 SUPPORT EXTENSIBLE LONG POUR INSTALLATION PLAFOND

- Réalisés en acier et en nylon renforcé avec fibre de verre
- Longueur extensible: de 750mm à 900mm
- Couleur noir
- Tête orientable



UNITS DE POSITIONNEMENT  
SYSTÈMES ANTIDÉBRAYANTS  
SYSTÈMES EN ACIER INOX  
CAMÉRAS THERMIQUES  
CAISSONS POUR CAMÉRAS  
DÔMES DE PROTECTION  
CAISSONS ANTIVANDALISME  
PROJECTEURS POUR L'ÉCLAIRAGE NOCTURNE  
TOURELLES ET TÉLÉMÉTRIQUES  
SUPPORTS POUR CAMÉRA  
SYSTÈMES VIDÉO NUMÉRIQUES  
PIPIÈRES DE CONTRÔLE  
COMMUTATION ET DISTRIBUTION VIDÉO  
TRANSMISSION VIDÉO ET DONNÉES



# SYSTÈMES VIDEO NUMÉRIQUES

ALBERT est un système d'intelligence distribuée qui se base sur la coopération entre unités qui fonctionne avec un système d'analyse avancée du mouvement. ALBERT est notamment adapté pour le contrôle de périmètres et dans les applications pour lesquelles plusieurs événements peuvent avoir lieu simultanément, où les opérateurs doivent contrôler un grand nombre de caméras. Le système ALBERT est supporté par Milestone.

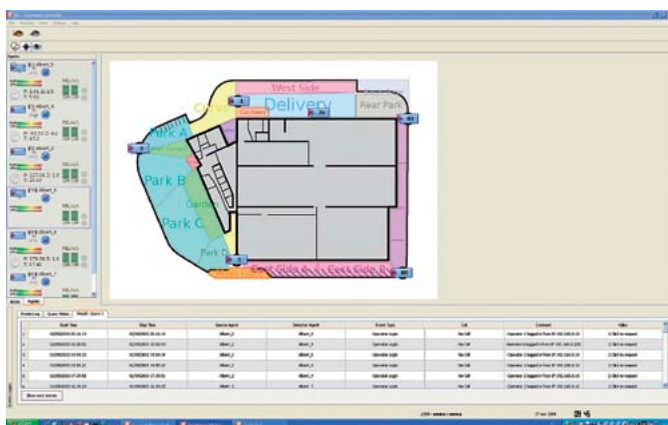
## ALBERT

### ENCODER AVEC INTÉLLIGENCE DISTRIBUÉE POUR L'ANALYSE DU CONTENU VIDÉO

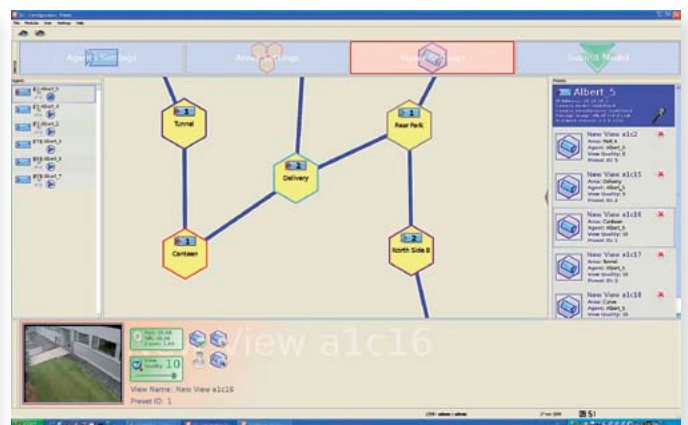
- Détection de mouvement sophistiqué
- Informations et actions concertées et relayées entre les unités ALBERT
- Enregistrement vidéo réparti sur les différentes unités
- Algorithmes du vidéo capteur autoprogrammés
- Configuration drag'n'drop
- Compatible avec tourelle, dôme et système ULISSE
- Supporté par Milestone Xprotect® Suite
- Compression H264, full D1, 30 fps
- Résolution et frame rate réglables
- Possibilité d'intégration à d'autres softwares de gestion
- Disque dur compression H.264 (en option)
- Flux vidéos multiples, frame rate adaptable
- Compression d'1 voie audio bidirectionnelle
- Entrées alarmes et sorties relais
- Carte SD (Secure Digital Slot)
- Convertisseur USB-RS485 pour connexion au PC des pupitres de contrôle DCJ et DCT



**albert**  
*intelligent video armonia.*



SOFTWARE EN FONCTION AVEC VUES ET FENÊTRES DE LOG.



CONFIGURATION PRÉPOSITIONS. L'ASSOCIATION DES CAMÉRAS AUX ZONES D'INTÉRÊT SE PASSE AVEC UN SIMPLE DRAG & DROP.

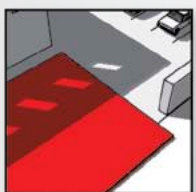
UNITÉS DE POSITIONNEMENT  
 SYSTÈMES ANTIDÉFLAGRANTS  
 SYSTÈMES EN ACIER INOX  
 CAMÉRAS THERMIQUES  
 CAISSONS POUR CAMÉRAS  
 DÔMES DE PROTECTION  
 CAISSONS ANTIVANDALISME  
 PROJECTEURS POUR L'ÉCLAIRAGE NOCTURNE  
 TOURELLES ET TÉLÉMETRIES  
 SUPPORTS POUR CAMÉRA  
 SYSTÈMES VIDEO NUMÉRIQUES  
 PIPIÈRES DE CONTRÔLE  
 COMMUTATION ET DISTRIBUTION VIDEO  
 TRANSMISSION VIDEO ET DONNÉES

## DÉTECTION ÉVÉNEMENTS

▪ AUCUN FAUX ALARME EN CAS DE:



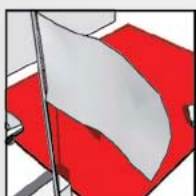
MOUVEMENT DE FEUILLES



MODIFICATION DES OMBRES



MODIFICATION DE LA LUMINOSITÉ/MÉTÉO

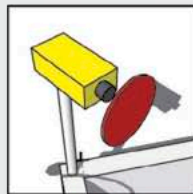


MOUVEMENTS D'OBJETS OSCILLANTS

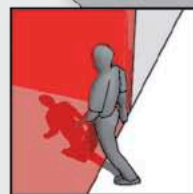
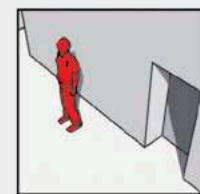
## RÈGLES VCA

▪ EN COMPLÉMENT DE LA DÉTECTION À ADAPTATION AUTOMATIQUE DES ÉVÉNEMENTS, L'UTILISATEUR PEUT ÉTABLIR UNE SÉRIE DE RÈGLES COMME:

VIOLATION CAMÉRA



PRESENCE PROLONGEE DANS UNE ZONE

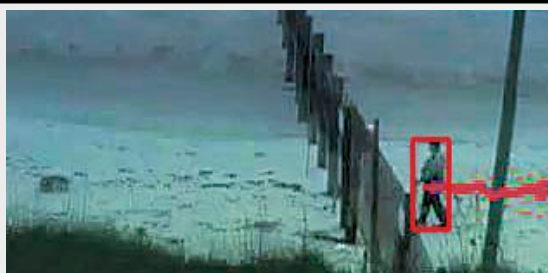


VIRTUAL FENCE (DÉLIMITATION VIRTUELLE)

### EXEMPLES CAPTURE D'ECRAN DE DÉTECTION ÉVÉNEMENTS



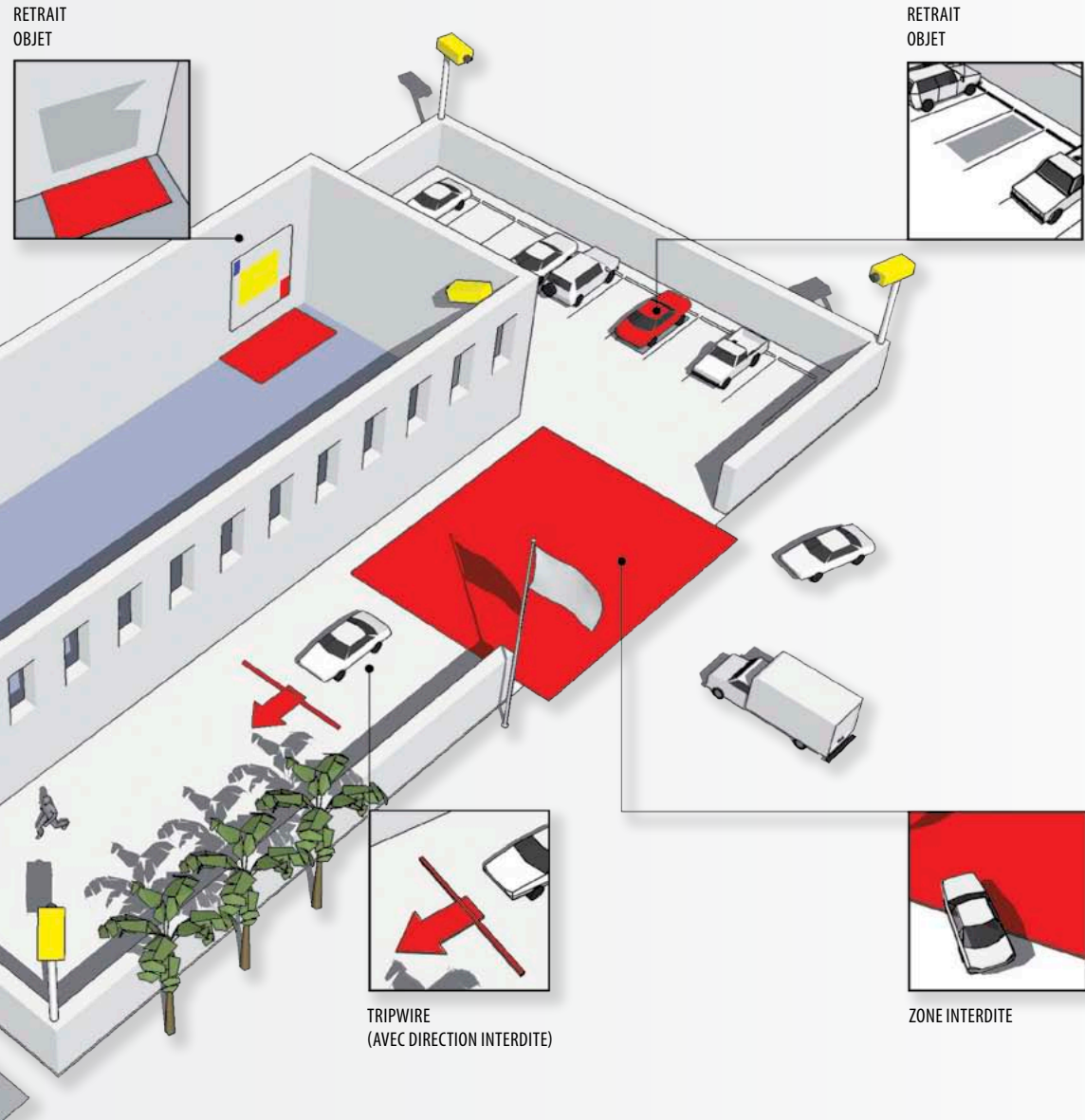
VISION NOCTURNE D'UN PARKING : ZONE INTERDITE / INTRUSION.



LE MOUVEMENT NATUREL DE L'EAU EST CONSIDERE COMME NORMAL ET NE DECLENCHE AUCUNE FAUSSE ALARME.



CIRCULATION URBAINE : TRIPWIRE.



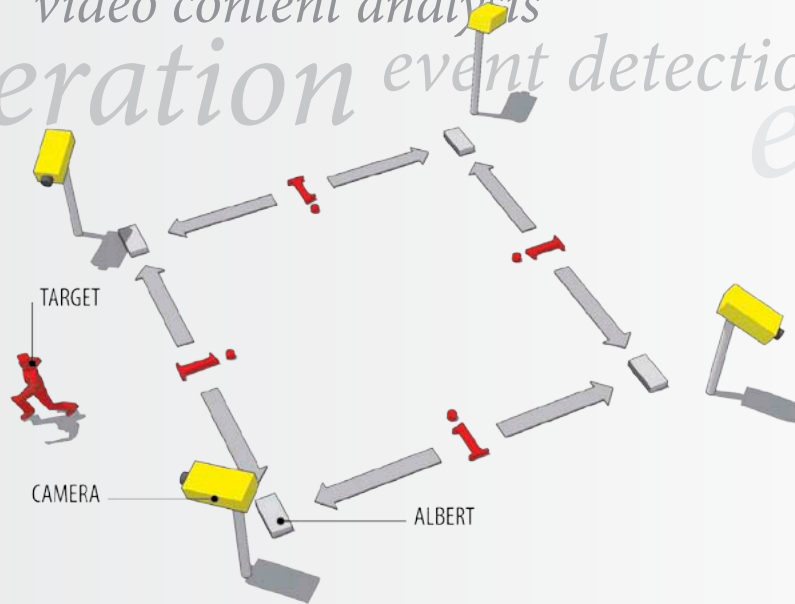
SEARCH FOR "VIDEOTEC ALBERT" ON **YouTube**  
Broadcast Yourself™

→ UNITÉ DE POSITIONNEMENT DISPONIBLE AVEC ALBERT  
INTÉGRÉ: ULISSE COMPACT + ALBERT 8



- UNITÉS DE POSITIONNEMENT
- SYSTÈMES ANTIDÉFLAGRANTS
- SYSTÈMES EN ACIER INOX
- CAMÉRAS THERMIQUES
- CAISSONS POUR CAMÉRAS
- DÔMES DE PROTECTION
- CAISSONS ANTI-VANDALISME
- PROJECTEURS POUR TÉLÉCAMÉRA
- TOURÈLLES ET TÉLÉMETRIES
- SUPPORTS POUR CAMÉRA
- SYSTÈMES VIDEO NUMÉRIQUES
- PUPITRES DE CONTRÔLE
- COMMUNICATION ET DISTRIBUTION VIDEO
- TRANSMISSION VIDEO ET DONNÉES

artificial intelligence optimization  
video content analysis  
cooperation event detection  
edge

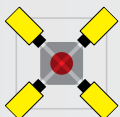


**AVANTAGES**



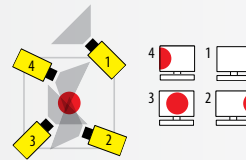
■ **NAVIGATION ASSISTÉE**

Elle propose des vues alternatives Live (en directe) de l'événement, pour donner plus de perspective et une meilleure vision.



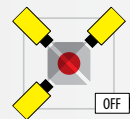
■ **CONCENTRATION SUR L'AIRE EN ALARME**

Quand une unité détecte un événement, elle transmet un message de priorité aux autres unités. Toutes les unités disponibles orientent donc rapidement leurs caméras vers l'aire en alarme.



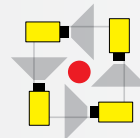
■ **ENREGISTREMENT AUTOMATIQUE**

Les caméras adjacentes enregistrent automatiquement plusieurs films du même événement et fournissent des images alternatives provenant de différents points de vue.



■ **SYSTÈME REDONDANT**

En cas de violation d'une des unités, les caméras qui lui sont proches peuvent couvrir l'aire de sa compétence, jusqu'à ce que les réparations opportunes ne soient effectuées.



■ **PATROUILLE INTELLIGENTE**

Les unités coopèrent pour une couverture optimale des aires, ce qui réduit la superposition entre les caméras durant la reconnaissance.

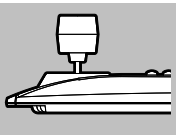


# PUPITRES DE CONTRÔLE

La gamme des pupitres VIDEOTEC offre un vaste choix de possibilités, allant du petit au grand système. Construits en matériel thermorésistant et antichoc, avec les touches en gomme, ils offrent un large éventail de possibilités pour chaque opérateur. Les pupitres VIDEOTEC permettent de contrôler les mini-matrices, les matrices de moyennes dimensions, la télémétrie, ainsi que les multiplexeurs, et de se raccorder aux dômes à vitesse rapide les plus courants. Leur esthétique est agréable et ergonomique. Distance vers les matrices: 1200m en mode RS485.

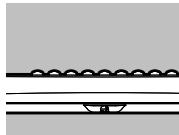
## DCZ PUPITRE UNIVERSEL POUR LE CONTRÔLE DES APPLICATIONS CCTV SUR PC

- Pupitre USB créé pour le contrôle des applications CCTV, avec joystick et jog shuttle
- Installation et utilisation aisées
- Fonctionnement défini par l'application contrôlée
- Pour opérateurs droitiers et gauchers
- Testé avec les suivants software pour le contrôle de PTZ Network (inclus ULISSE IP) et domes :
  - Exacq Vision
  - Ganz-VsolP
  - Genetec Omnicast 4.2
  - Milestone XProtect®
  - Mirasys-DVMS
  - Seetec ProBox
  - Sony-Real Shot Manager
  - Luxriot DVR



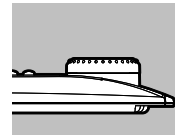
LA SOURIS N'EST PAS LA MEILLEURE SOLUTION POUR CONTRÔLER UNE CAMÉRA:

**PRENEZ UN JOYSTICK !**



LE PUPITRE D'UN PC N'EST PAS LA MEILLEURE SOLUTION POUR CONTRÔLER UN SYSTÈME VIDÉO :

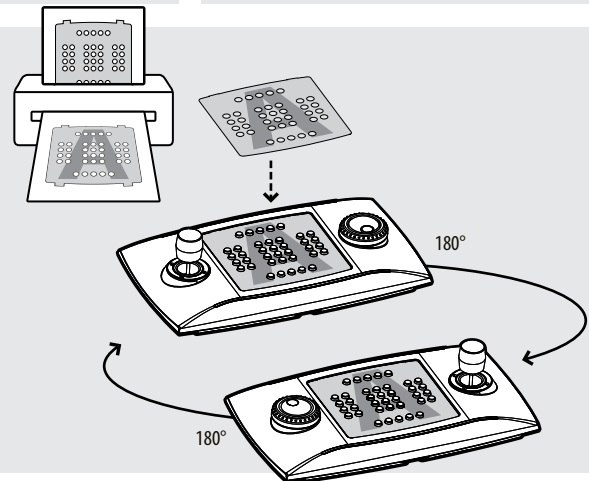
**PRENEZ UN PUPITRE DÉDIÉ !**



ET POUR GÉRER AISÉMENT LES ENREGISTREMENTS VIDÉO ?  
**PRENEZ UN JOG/SHUTTLE !**



L'UTILISATEUR PEUT FACILEMENT PERSONNALISER ET IMPRIMER LES FEUILLES PRÉDÉCOUPÉES FOURNIES EN DOTATION. LE PUPITRE PEUT ÊTRE Tourné POUR PERMETTRE SON UTILISATION FACILE DE TOUTES LES FONCTIONS AUSSI BIEN PAR DES DROITIERS QUE PAR DES GAUCHERS.



UNITÉS DE POSITIONNEMENT	SYSTÈMES ANTIDÉFLAGRANTS	SYSTÈMES EN ACIER INOX	CAMÉRAS THERMIQUES	CAISSONS POUR CAMÉRAS	DÔMES DE PROTECTION	CAISSONS ANTIVANDALISME	PROJECTEURS POUR TÉLÉCAMÉRA	TOURNELES ET TÉLÉMÉTRIÉS	SUPPORTS POUR CAMÉRA	SYSTÈMES VIDÉO NUMÉRIQUES	PUPITRES DE CONTRÔLE	COMMUNICATION ET DISTRIBUTION VIDÉO	TRANSMISSION VIDÉO ET DONNÉES
--------------------------	--------------------------	------------------------	--------------------	-----------------------	---------------------	-------------------------	-----------------------------	--------------------------	----------------------	---------------------------	----------------------	-------------------------------------	-------------------------------

UNITÉS DE POSITIONNEMENT
SYSTÈMES ANTIDÉBRAYANTS
SYSTÈMES EN ACIER INOX
CAMÉRAS THERMIQUES
CAISSONS POUR CAMÉRAS
DÔMES DE PROTECTION
CAISSONS ANTIVANDALISME
PROJECTEURS POUR L'ÉCLAIRAGE NOCTURNE
TOURELLES ET TÉLÉMÉTRIQUES
SUPPORTS POUR CAMÉRA
SYSTÈMES VIDÉO NUMÉRIQUES
PUPITRES DE CONTRÔLE
COMMUTATION ET DISTRIBUTION VIDÉO
TRANSMISSION VIDÉO ET DONNÉES

## DCT PUPITRE DE COMMANDE À ÉCRAN TACTILE POUR VIDÉO ET TÉLÉMÉTRIE

- Ecran graphique: 320x240 pixels, écran tactile retro-illuminé
- Contrôle des matrices Videotec
- Joystick 3 axes
- Communications:
  - Connexion série RS485 vers matrice vidéo et multiplexeurs
  - 2 lignes de télémétrie indépendantes RS485
  - Connexion série RS232 vers PC pour installation du software et mise à jour du firmware
- Possibilité de personnaliser jusqu'à 30 plans et 40 touches virtuelles (macro-commandes) à chaque plan
- Menu à 6 langues avec possibilité d'expansion jusqu'à 12
- Jusqu'à 9999 canaux vidéo, 999 récepteurs de télémétrie sur chaque ligne télémétrie et 99 moniteurs
- Buzzer alarme et/ou coupure des communications
- Contrôle direct ou à travers les matrices Videotec de la série SM, de la télémétrie de autres produits compatibles
- Support 40 protocoles divers

*Dispositif libre:*

*Le système pupitre permet de se connecter aux DVR, PC ou autres dispositifs par l'intégration du langage propriétaire MACRO. Le plan graphique et les touches de commande peuvent être associés librement par l'utilisateur/installateur. 128 touches de commandes maximum; dans la page principale on peut contrôler librement jusqu'à 30 touches de commande.*



## DCJ PUPITRE POUR LE CONTRÔLE VIDÉO ET TÉLÉMÉTRIE

- Joystick 3 axes
- Contrôle des matrices Videotec
- Communications:
  - Connexion série RS485 vers matrice vidéo et multiplexeurs
  - 2 lignes de télémétrie indépendantes RS485
  - Une connexion série RS232 vers PC pour la mise à jour du firmware
- Contrôle direct ou à travers les matrices Videotec de la série SM, de la télémétrie de autres produits compatibles
- Jusqu'à 9999 canaux vidéo, 999 récepteurs de télémétrie sur chaque ligne télémétrie et 99 moniteurs
- Support 40 protocoles divers



### DCTEL PUPITRE POUR LE CONTRÔLE DES MATRICES ET DE LA TÉLÉMÉTRIE

- Conseillé pour les matrices SM42A - SM82A, SM84B-164B et les récepteurs de télémétrie
- Contrôle de la commutation vidéo, séquences automatiques et mise à zéro des alarmes
- Contrôle de la télémétrie par l'intermédiaire de matrice ou par sortie directe RS485
- Autoalimenté par SM42A - SM82A, SM84B-164B
- 2 sorties en mode RS485 (1 pour contrôle de la matrice, 1 pour contrôle de la télémétrie)
- Protocoles compatibles: Pelco D et Eneo



### DCBD PUPITRE DE CONTRÔLE POUR MATRICE

- Compatible avec les matrices SM42A - SM82A, SM84B-164B
- Contrôle de la commutation vidéo, séquences automatiques et mise à zéro des alarmes
- Communication en mode RS485
- Autoalimenté par SM42A - SM82A, SM84B-164B



### USB485 CONVERTISSEUR DE USB À RS485

- Indiqué pour la connexion d'une pupitre DCJ ou DCT à un PC
- Conforme USB 1.1 - 2.0 Full Speed
- Aucune alimentation externe
- ESD, EFT, Protection parafoudre sur USB et ligne de données RS485
- Vitesse de transmission jusqu'à 115.2 Kbps
- Le pilote supporte: Windows Server 2008 / Windows Server 2008 x64 / Windows Vista / Windows Vista x64 / Windows Server 2003 / Windows Server 2003 x64 / Windows XP / Windows XP x64 / Windows 2000



UNITÉS DE POSITIONNEMENT	SYSTÈMES ANTIDÉFLAGRANTS	SYSTÈMES EN CHER INOX	CAMÉRAS THERMIQUES	CAISSONS POUR CAMÉRAS	DÔMES DE PROTECTION	CAISSONS ANTIHAUSALISME	PROJECTEURS POUR TÉLÉCAMÉRAE NOCTURNE	TOURNELLES ET TÉLÉMÉTRIÉS	SUPPORTS POUR CAMÉRA	SYSTÈMES VIDÉO NUMÉRIQUES	PUPITRES DE CONTRÔLE	COMMUTATION ET DISTRIBUTION VIDÉO	TRANSMISSION VIDÉO ET DONNÉES
--------------------------	--------------------------	-----------------------	--------------------	-----------------------	---------------------	-------------------------	---------------------------------------	---------------------------	----------------------	---------------------------	----------------------	-----------------------------------	-------------------------------

UNITÉS DE POSITIONNEMENT  
 SYSTÈMES ANTIDÉLAGRANTS  
 SYSTÈMES EN ACIER INOX  
 CAMÉRAS THERMIQUES  
 CAISSONS POUR CAMÉRAS  
 DÔMES DE PROTECTION  
 CAISSONS ANTIVANDALISME  
 PROJECTEURS POUR L'ÉCLAIRAGE NOCTURNE  
 TOURELLES ET TÉLÉMÉTRIQUES  
 SUPPORTS POUR CAMÉRA  
 SYSTÈMES VIDÉO NUMÉRIQUES  
 PUPITRES DE CONTRÔLE  
 COMMUTATION ET DISTRIBUTION VIDÉO  
 TRANSMISSION VIDÉO ET DONNÉES

COMPATIBILITÉ TÉLÉMÉTRIE/RÉCEPTEURS ET TOURELLES				
	DCTEL	DCJ	DCT	
Récepteurs max	16	999 <sup>1</sup>	999 <sup>1</sup>	
Autopan / Preset	✓	✓	✓	
Patrouille	-	✓	✓	
Récepteurs de télémétrie				Tourelles
ULISSE, ULISSE COMPACT	✓	✓	✓	ULISSE, ULISSE COMPACT
DTRXDC	-	✓	✓	PTH355P
DTRX3	✓	✓	✓	PTH300P, PTH900P, NXPTH200
DTMRX	✓	✓	✓	PTH310, PTH910, NXPTH210
DTMRX24 / MICRODEC485	✓	✓	✓	PTH311, PTH911, NXPTH211

<sup>1</sup> Pour chaque ligne de télémétrie.

COMPATIBILITÉ PROTOCOLES/PUPITRES ET MATRICES				
Produits	Protocoles	Pupitres		Matrices <sup>1</sup>
		DCT	DCJ	SM328B
DVR	EL.MO.	-	✓	-
	ENEO	✓	-	✓
	EVERFOCUS	-	✓	-
	SAMSUNG	✓	-	-
	SANYO	✓	-	-
	SONY	✓	✓	-
Dôme	BOSCH	✓	HW INTFC <sup>2</sup>	-
	ELBEX	✓	✓	-
	EL.MO.	✓	✓	-
	ERNITEC	✓	✓	-
	HITRON	✓	✓	✓
	JVC	✓	✓	-
	KALATEL	✓	✓	-
	MARK&MERCER	✓	-	-
	PANASONIC	✓	✓	-
	PELCO	✓	✓	✓
	SAMSUNG	✓	✓	-
	SANYO	✓	-	-
	SANTEC	✓	✓	✓
	SENSORMATIC	✓	✓	-
	STAR	-	✓	-
	VCL	✓	✓	-
Récepteurs de télémétrie	ENEO	✓	✓	✓

<sup>1</sup> On entend le contrôle par les pupitres DCT/DCJ à travers la porte série RS485 des matrices de la série SM. Les pupitres DCT/DCJ peuvent se raccorder avec des appareils qui ne sont pas produits par Videotec. Il est possible que les protocoles de l'interface soient changés ou qu'ils aient des configurations différentes par rapport aux unités testées précédemment. Videotec recommande un test de contrôle avant toute installation. Videotec décline toute responsabilité pour des surcoûts d'installation ou pertes dues aux éventuels problèmes de compatibilité.

<sup>2</sup> HW INTFC, une interface hardware est nécessaire: adaptateur RS485/RS232 + convertisseur RS232/BIPHASÉ (Bosch mod.LTC8786).



# COMMUTATION ET DISTRIBUTION VIDÉO

Une série complète de produits destinée à la gestion de systèmes CCTV: des simples commutateurs cycliques aux compresseurs vidéo digitaux, des mini-matrices, contrôlables directement ou par pupitre, jusqu'aux matrices, idéales pour des installations de moyennes importances. Les distributeurs vidéo sont disponibles dans plusieurs modèles pour n'importe quelle installation, selon la demande du client.

## SM328B MATRICE VIDÉO PAL/NTSC

- 32 entrées vidéo (PAL/NTSC composite 1Vpp) avec détecteur d'absence du signal vidéo (videoloss)
- 8 sorties vidéo (PAL/NTSC composite 1Vpp) avec des caractères OSD (texte, heure et date libres)
- Configuration par menu sur écran (OSD) et configuration avancée par PC
- 32 entrées d'alarme, 8 sorties relais, 1 buzzer
- Séquences de jour/de nuit (de 32-pas chaque) pour chaque moniteur
- Aux A est utilisé pour cascader plusieurs matrices SM328B en Maître/Esclave ou Parallèle
- Fonction de masquage
- 4 entrées pupitre RJ11/RS485 (max 8 pupitres)
- 2 lignes de sorties Aux RS485 pour le contrôle de la télémétrie Videotec et autres protocoles
- Entrée trigger VCR pour VCR time laps
- Sur alarme: actions sur les moniteurs (séquences et caméra) et sur télémétrie (scan sur la position home ou patrol)
- Possibilité d'exclusion de la caméra rappelée sur le moniteur installé dans des lieux publics



## SM84B-SM164B MATRICE VIDÉO PAL/NTSC

- Gestion de 8 entrées vidéo extensible à 16, grâce à une carte optionnelle
- Gestion de 4 sorties vidéo indépendantes avec générateur de texte
- Télémétrie sur câble coaxial sur toutes les 8 (16) entrées et sur sortie sérielle auxiliaire (RS485)
- Contrôlable par PC (RS232)
- Menu sur écran pour configuration des paramètres
- 8 (16) entrées d'alarmes, un contact de sortie, trigger VCR et mise à zéro des alarmes
- 4 entrées sérielles RS485 pour max. 4 pupitres à distance
- Fonction de masquage
- Possibilité d'exclusion de la caméra rappelée sur le moniteur installé dans des lieux publics



## SM42A-SM82A MINI-MATRICE VIDÉO PAL/NTSC

- Gestion de 4 entrées vidéo extensibles à 8 grâce à une carte optionnelle
- Gestion de 2 sorties vidéo indépendantes
- Transmission de télémétrie sur câble coaxial sur toutes les 4 (8) entrées vidéo et sur la sortie sérielle auxiliaire (RS485)
- Menu sur écran pour configuration des paramètres
- 4 (8) entrées d'alarmes, un contact de sortie, trigger VCR et mise à zéro des alarmes
- Pupitre local à 15 touches
- 2 entrées sérielles RS485 pour la gestion à distance de max 2 pupitres
- Fonction de masquage
- Possibilité d'exclusion de la caméra rappelée sur le moniteur installé dans des lieux publics



**VD DISTRIBUTEUR DE SIGNAUX VIDÉO**

- Versions à 1, 4, 8 entrées et 8, 16 sorties
- Distribution du signal vidéo noir et blanc et couleur
- Amplification et distribution du signal vidéo réparti vers les sorties sélectionnées
- Les versions configurables VD816PR1 et VD48P1 permettent de choisir combien de sorties peuvent être associées à une entrée vidéo

VD816



VD18-VD48



**COMPATIBILITÉ COMMUTATION VIDÉO/PUPITRES**

	SM42A	SM82A	SM84B	SM164B	SM328B
Max entrées vidéo	4	8	8	16	32
Max sorties vidéo	2	2	4	4	8
Max operateurs	2 (+ 1 local)	2 (+ 1 local)	4	4	8
Max alarmes	4	8	8	16	32
Télémetrie	RS485 / Coax	RS485 / Coax	RS485 / Coax	RS485 / Coax	RS485
<b>Pupitres</b>					
DCTEL	✓	✓	✓	✓	-
DCIR	✓	✓	✓	✓	-
DCBD	✓	✓	✓	✓	-
DCJ	✓	✓	✓	✓	✓
DCT	✓	✓	✓	✓	✓

UNITS DE POSITIONNEMENT  
 SYSTÈMES ANTIDÉLAGRANTS  
 SYSTÈMES EN ACIER INOX  
 CAMÉRAS THERMIQUES  
 CAISSONS POUR CAMÉRAS  
 DÔMES DE PROTECTION  
 CAISSONS ANTIVANDALISME  
 PROJECTEURS POUR L'ÉCLAIRAGE NOCTURNE  
 TOURNELLES ET TÉLÉMÉTRIQUES  
 SUPPORTS POUR CAMÉRA  
 SYSTÈMES VIDÉO NUMÉRIQUES  
 PUPITRES DE CONTRÔLE  
 COMMUTATION ET DISTRIBUTION VIDÉO  
 TRANSMISSION VIDÉO ET DONNÉES

# TRANSMISSION VIDÉO ET DE DONNÉES

Le couple transmetteur/récepteur pour fibre optique constitue une solution intéressante pour toutes les problématiques d'installation là où la distance que le signal vidéo doit parcourir par câble est importante et permet de couvrir des distances allant jusqu'à 69km (Single Mode). Tandis que le couple transmetteur/récepteur vidéo sur câbles reste l'alternative pour des distances inférieures à 1500m.

## FOTXMM - FORXMM COUPLE TRANSMETTEUR/ RÉCEPTEUR MULTI MODE

- Transmission/réception vidéo et de données (bidirectionnelle) sur fibre optique Multi Mode
- Compatible avec tous les formats vidéo NTSC et PAL
- Support du format des données RS232, RS422, RS485
- Distance de transmission jusqu'à 3km
- Stand alone ou sur rack
- Alimentation wide range avec kit fiches internationales inclus



## FOTXSM - FORXSM COUPLE TRANSMETTEUR/ RÉCEPTEUR SINGLE MODE

- Transmission/réception vidéo et de données (bidirectionnelle) sur fibre optique Single Mode
- Compatible avec tous les formats vidéo NTSC et PAL
- Support du format des données RS232, RS422, RS485
- Distance de transmission jusqu'à 69km
- Stand alone ou sur rack
- Alimentation wide range avec kit fiches internationales inclus



## FORACK RACK ALIMENTÉ POUR RÉCEPTEURS/ TRANSMETTEURS SUR FIBRE OPTIQUE

- 14 slots disponibles
- Dimensions (WxHxL) : 190x175x482mm
- Alimentation avec kit de fiches internationales inclus



### FOTX-FORX - CARACTÉRISTIQUES

Code	Description	Fibres nécessaires	Fibre	Équilibrage de la puissance optique	Distance max.	Distance UTC (Up The Coax) max.
FOTXMM01	Transmetteur Multi Mode	1	Multi Mode 62.5/125µm	16dB	3km	1km
FORXMM01	Récepteur Multi Mode		Single Mode 9/125µm	23dB	69km	1km
FOTXSM01	Transmetteur Single Mode					
FORXSM01	Récepteur Single Mode					

Ce produit demande une installation en fibre avec une perte minimale du connecteur de 30dB. Il est recommandé d'utiliser des connecteurs Super Polish.

### TWP TRANSMETTEUR VIDÉO BIFILAIRE PASSIF

- Transmission du signal N/B ou couleur
- Dimensions avec BNC (hors connecteur): 40x25x63mm
- Distance maximum au récepteur actif: jusqu'à 750m avec câble UTP cat.5



### TWM2 TRANSMETTEUR VIDÉO BIFILAIRE ACTIF DE PETITES DIMENSIONS

- Transmission du signal vidéo N/B et couleur
- Dimensions avec BNC: 40x25x63mm (hors connecteur)
- Exempt aux masses de Boucle de Courant et protégé pour les surtensions
- Distance maximum au transmetteur de 1500m pour signal vidéo couleur, jusqu'à 2000m pour signal vidéo B/N avec câble UTP cat.5



### TWT2 TRANSMETTEUR VIDÉO BIFILAIRE ACTIF POUR INSTALLATION EXTÉRIEURE

- Transmission du signal N/B ou couleur
- Petit boîtier étanche IP56
- Distance maximum au récepteur de 1500m pour signal vidéo couleur, jusqu'à 2000m pour signal vidéo B/N avec câble UTP cat.5
- Exempt aux masses de Boucle de Courant et protégé pour les surtensions
- Disponible en version en 230Vac (modèle TWT2A)



### TWRB2 RÉCEPTEUR VIDÉO BIFILAIRE POUR INSTALLATION EXTÉRIEURE

- Réception du signal vidéo N/B et couleur
- Petit boîtier étanche IP56
- Distance maximum au transmetteur de 1500m pour signal vidéo couleur, jusqu'à 2000m pour signal vidéo B/N avec câble UTP cat.5
- Exempt aux masses de Boucle de Courant et protégé pour les surtensions
- Disponible version en 230Vac (modèle TWRB2A)
- Disponible version rack standard Europe (TWRR2)

TWRR



TWRB



TWRB



### TWRC1 BOÎTIER RACK POUR RÉCEPTEUR TWRR2

- Capacité maximum: 14 cartes TWRR2
- Boîtier rack 19", 3HE
- Alimentation incluse
- 13 caches avec plaquette de fermeture pour les places inutilisées



UNITS DE POSITIONNEMENT  
SYSTÈMES ANTIDÉFLAGRANTS  
SYSTÈMES EN ACIER INOX  
CAMÉRAS THERMIQUES  
CAISSONS POUR CAMÉRAS  
DÔMES DE PROTECTION  
CAISSONS ANTIVANDALISME  
PROJECTEURS POUR L'ÉCLAIRAGE NOCTURNE  
TOURELLES ET TÉLÉMETRIES  
SUPPORTS POUR CAMÉRA  
SYSTÈMES VIDÉO NUMÉRIQUES  
PUPITRES DE CONTRÔLE  
COMMUTATION ET DISTRIBUTION VIDÉO  
TRANSMISSION VIDÉO ET DONNÉES





[www.videotec.com](http://www.videotec.com)

PRINTED IN ITALY © 2012 VIDEOTEC S.P.A.  
Videotec Marketing / Graphic Dept.



**HEADQUARTERS ITALY VIDEOTEC S.P.A.**

Via Friuli, 6 - I-36015 - Schio (VI) Italy  
 Tel. +39 0445 697411 - Fax +39 0445 697414  
 Email: info@videotec.com

[www.videotec.com](http://www.videotec.com)

**UK REPRESENTATIVE OFFICE**

Tel./Fax +44 01353 775438 (Sales)  
 Tel. +44 0113 815 0047 (Technical support)  
 Tel. +44 0113 815 0031 (Orders/Shipping dept.)  
 Email: uksales@videotec.com

**FRANCE VIDEOTEC FRANCE S.À.R.L.**

Voie du Futur, Zac des Portes - 27100 - Val-de-Reuil, France  
 Tel. +33 2 32094900 - Fax +33 2 32094901  
 Email: info@videotec-france.com

**ASIA PACIFIC VIDEOTEC (HK) LTD**

Unit C 24 Floor - Gold King Industrial Building  
 35-41, Tai Lin Pai Road - Kwai Chung, NT, Hong Kong  
 Tel. +852 2333 0601 - Fax +852 2311 0026  
 Email: info@videotec.com.hk

**AMERICAS VIDEOTEC SECURITY, INC.**

35 Gateway Drive, Suite 100 - Plattsburgh, NY 12901 - U.S.A.  
 Tél. +1 518 8250020 - Fax +1 425 648 4289  
 Email: usasales@videotec.com - www.videotec.us